


1) Güneş'in özellikleri ile ilgili aşağıda verilen bilgi kartında boş bırakılan kısımları uygun şekilde doldurunuz. (2x5=10 puan)

GÜNEŞ'İN ÖZELLİKLERİ



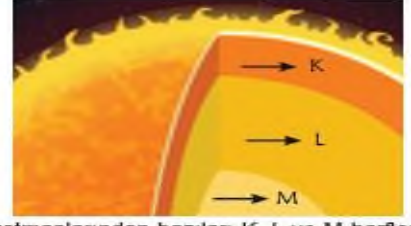
- Güneş Dünyamıza en yakındır.
- Güneş de Dünya gibi oluşur.
- Güneş'in şekli benzer.
- Güneş'in Dünya'ya uzaklığı yaklaşık milyon km.
- Güneş'in yüzey sıcaklığı yaklaşık bin °C'dur.

2) Aşağıdaki tabloda verilen kelimeleri bilgilerde boş bırakılan kısımlara uygun şekilde yerleştiriniz. (1x10=10 puan)

dümbün	Sputnik1	küre	Galileo	kamera
Y.Gagarin	Layka	N.Armstrong	krater	Ay

- ❖ Uzaya 12 Nisan 1961 tarihinde Vostok uzay aracı ile ilk çıkan insan
- ❖ Güneş'e , gibi aletlerle bakmak sakıncalıdır.
- ❖ Ay'ın şekli benzer.
- ❖ Güneş lekelerini gözlemleyerek Güneş'in kendi ekseninde dönme hareketi yaptığını keşfeden bilim insanı
- ❖ 16 Temmuz 1969 tarihinde Apollo 11 uzay aracı ile Ay'a ayak basan ilk astronot
- ❖ Dünya'nın ilk yapay uydusu
- ❖ Dünya'ya en yakın gök cisimidir.
- ❖ uzaya gönderilen ilk canlıdır.
- ❖ Ay üzerinde bulunan çukurlara denir.

3)



Güneş'in katmanlarından bazıları K, L ve M harfleriyle gösterilmiştir. Bu katmanları en sıcak olandan en soğuk olana doğru sıralayınız. (5 puan)

4)



Ay'ın yüzeyi toz tabakası ile kaplıdır. Astronotların Ay yüzeyinde bıraktıkları ayak izleri sonsuza dek bozulmadan kalabilmektedir.

Yukarıda verilen bilgilere göre Ay yüzeyindeki izlerin bozulmadan kalmasının sebebi aşağıdakilerden hangisidir? (5 puan)

- A) Ay'ın Dünya'ya yakın olması
- B) Ay'da hava olaylarının görülmemesi
- C) Ay yüzeyinde derin çukurların bulunması
- D) Ay yüzeyinde kayalık vadi ve yüksek dağların bulunması

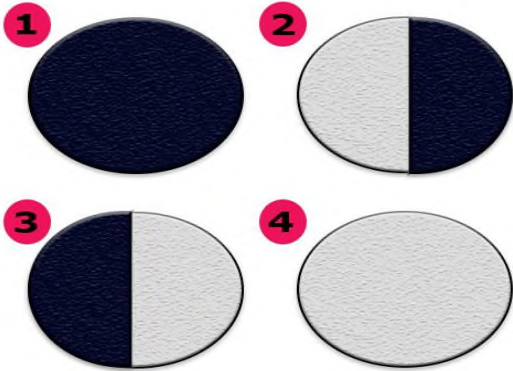
5) Ay'da canlıların yaşayabilmesi için ürettiğiniz fikirlerden birini yazınız. (5 puan)

6) Aşağıda verilen Ay'ın evrelerinin isimleri ile bu evrelerin Dünya'dan görünümünü harfleri kutulara yazarak eşleştiriniz. (2x6=12 puan)

(Ay'ın aydınlık tarafları açık renkle gösterilmiştir.)

<input type="checkbox"/>	1-		a-Yeniay
<input type="checkbox"/>	2-		b-İlk dördün
<input type="checkbox"/>	3-		c-Dolunay
<input type="checkbox"/>	4-		d-Şişkin ay
<input type="checkbox"/>	5-		e-Son dördün
<input type="checkbox"/>	6-		f-Hilal

7)



Yukarıda verilen şekilde Ay'ın ana evreleri numaralandırılarak verilmiştir. Buna göre bu evrelerin meydana geliş sıralamasını aşağıdaki bölüme yazınız. (2x4= 8 puan)

8)



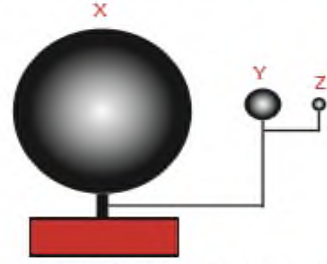
Güneş, Dünya ve Ay yukarıda verilen konumda olduklarında Dünya'dan Ay'ın hangi evresi gözlemlenir? (5 puan)

A) Yeni Ay
C) Dolunay

B) İlk Dördün
D) Son Dördün

9) (2x3 = 6 puan)

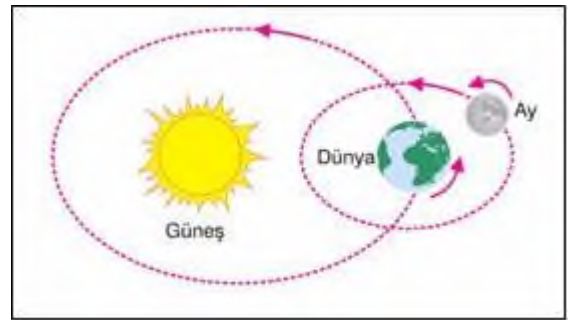
Furkan; Güneş, Dünya ve Ay ünitesi ile ilgili proje ödevi almış ve aşağıdaki gibi bir model hazırlamıştır.



Furkan bu modelde öğretmeninden tam puan aldığına göre X, Y ve Z kürelerini ne olarak düşünmüştür?

X	Y	Z
.....

10)



Yukarıda verilen şekilden de yararlanarak Güneş , Dünya ve Ay'ın hareketleri ile ilgili aşağıda verilen bilgilerden doğru olanlara D yanlış olanlara Y yazınız. (1x9 = 9 puan)

- Dünya kendi eksenini etrafında dönme hareketi yapar.
- Ay'ın kendi eksenini etrafında dönüşü sonucu Ay'ın evreleri oluşur.
- Güneş kendi eksenini etrafında saat yönünün tersine döner.
- Dünya'nın Güneş etrafında dolanma hareketi sonucu gece ve gündüz oluşur.
- Ay'ın kendi eksenini etrafında dönüş süresi ile Dünya etrafında dolanma süresi aynıdır.
- Güneş Dünya etrafında dolanma hareketi yapar.
- Ay Dünya ile birlikte Güneş'in etrafında da dolanır.
- Ay'ın Dünya'dan her iki yüzünü de görürüz.
- Ay Dünya etrafında dolanma hareketi yapar.

11) (5 puan)



Karpuz



Bezelye



Domates

Yukarıdaki meyve ve sebzeleri kullanarak Dünya, Güneş ve Ay'ı temsil eden bir model hazırlanmak isteniyor.

Buna göre Dünya , Güneş ve Ay için hangi meyve ve sebzeler kullanılmalıdır? Yazınız.

Dünya: Güneş: Ay:

13) (5 puan)



Güneş oldukça büyük bir gök cismi olmasına rağmen Dünya'dan bakıldığında küçük görülür.

Bu durumun nedenini yazınız.

14) Takvimdeki Ay kavramı ile Dünya'nın uydusu olan Ay'ın aynı isimle anılmasının nedeni hangi seçenekte doğru açıklanmıştır?(5 puan)

A) Ay'ın Dünya etrafındaki bir turu 365 gün 6 saat sürdüğü için takvimdeki ay kavramına ismini vermiştir.

B) Ay'ın evreleri 29 günde tamamlanır. Bu nedenle yılın yaklaşık 30 günlük dilimlerine de Ay denmiştir.

C) Ay'ın bir evresi 29 gün sürer. Bu da yılın 30 günlük dilimlere ayrılmasına neden olmuştur.

D) Dünya'nın Ay'ın etrafında dönüşü 30 gün sürer. Bu da takvimdeki ay kavramını ortaya çıkarmıştır.

15)



Astronotlar uzaya çıktıklarında uzaydaki koşullarda yaşayabilmek için özel kıyafetler giyerler. Siz de bir astronot olduğunuzu, çok sevdiğiniz bir sınıf arkadaşınızla birlikte bir uzay yolculuğuna çıkacağınızı hayal ediniz.

Yukarıda verilen metne göre aşağıdaki soruları cevaplandırınız.

a) Bu uzay yolculuğuna çıkma amacınız nedir? (5puan)

.....
.....
.....
.....
.....
.....
.....

b)Uzay yolculuğunuzda en çok görmeyi istediğiniz gök cismi nedir? Sebebiyle birlikte yazınız. (5 puan)

.....
.....
.....
.....
.....
.....
.....