

# 2021-2022 ÖĞRETİM YILI 9 SINIFLAR COĞRAFYA DERSİ 1 DÖNEM 2 YAZILI SINAVI



## Soru 1

Yukarıda Avrupa Kitası Fiziki Haritası verilmiştir.

**Bu haritaya bakılarak aşağıdakilerden hangisine ulaşılabilir?**

- A) Ülke sınırlarına
- B) Ülkelerin başkentlerine
- C) Denizlerin ortalama derinliğine
- D) Yüksekliği az olan yerlere
- E) Kıtanın iklim özelliklerine

## Soru 2

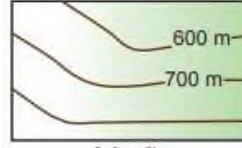


Ölç: 1/100 000

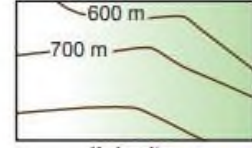
Yukarıdaki haritada X ve Y noktaları arası kuş uçuşu uzaklık 5 cm'dir.

**Aynı noktalar arası başka bir haritada 10 cm ile gösterildiğine göre ikinci haritanın ölçeği ne kadardır?**

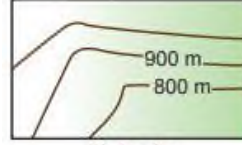
- A) 1/20.000
- B) 1/200.000
- C) 1/2.000.000
- D) 1/50.000
- E) 1/500.000



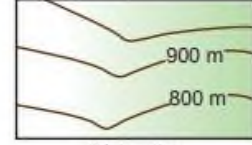
I. harita



II. harita



III. harita



IV. harita

## Soru 11

Yukarıda dört bölgeye ait izohips haritaları verilmiştir.

**Buna göre vadi ve sırt oluşumunun görüldüğü yerler aşağıdakilerden hangisinde doğru verilmiştir?**

Vadi	Sırt
A) I, II	III, IV
B) I, III	II, IV
C) III, IV	I, II
D) II, IV	I, III
E) I, IV	II, III



## Soru 12

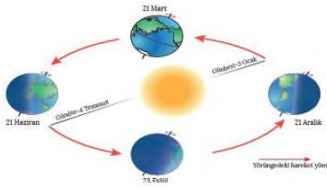
**Aşağıda verilenlerden hangisi yukarıda verilen iki haritada da görülebilir?**

- A) Doruk
- B) Vadi
- C) Çukur
- D) Boyun
- E) Tepe

### Soru 3

Aşağıdakilerden hangisi paralellerin özellikleri arasında yer almaz?

- A) Toplam 180 tane paralel vardır.
- B) Başlangıç paraleli Ekvator'dur.
- C) Ardışık iki paralel arası uzaklık 111 km'dir.
- D) Paralellerin boyları kutuplara gidildikçe kısalır.
- E) Aralarındaki zaman farkı her yerde dört dakikadır.



### Soru 4

Yukarıdaki şekilde Dünya'nın yörünge hareketi sırasındaki bazı konumları verilmiştir.

Buna göre;

- I. Kuzey Yarım Küre'de en uzun gündüz süresi yaşanır.
- II. Güney Yarım Küre'de kış mevsimi başlangıcıdır.
- III. Güneş ışınları öğlen vakitlerinde Ekvator'a dik gelir.
- IV. Dünya üzerinde bütün noktalarda gece gündüz eşitliği yaşanır.

Yukarıdaki bilgiler hangi iki tarihe aittir?

- A) 21 Haziran ve 21 Aralık
- B) 21 Mart ve 23 Eylül
- C) 21 Mart ve 21 Aralık
- D) 23 Eylül ve 21 Aralık
- E) 21 Haziran ve 21 Mart

### Soru 5

Kuzey Kutup Noktası'nı merkeze alan bir düzlem projeksiyon ile çizilmiş dünya haritasında hata oranı aşağıda verilen ülkelerden hangisinde daha azdır?

### Soru 13

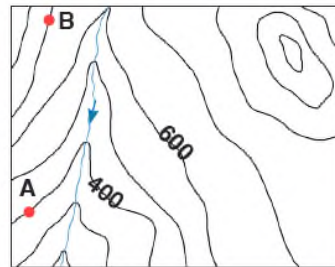
Türkiye 2016 yılına kadar kış mevsiminde 30° Doğu, yaz mevsiminde ise 45° Doğu meridyeninin yerel saatini ortak saat olarak kullanmıştır. Rusya, Çin ve Kanada gibi ülkelerde kullanılan ortak saat sayısı ise daha fazladır.

Bunun en önemli nedeni aşağıdakilerden hangisidir?

- A) Bu ülkelerin bize göre daha doğuda olması
- B) Ülke nüfuslarının daha fazla olması
- C) Kapladıkları alandan geçen paralel sayısının fazla olması
- D) Bu ülkelerde çalışan nüfusun daha fazla olması
- E) Bu ülkelerin doğu batı yönünde genişliklerinin fazla olması

Soru 14 X kentinin yerel saati Y kentinden 2 saat 12 dakika ileridir. Y kentinin boylamı 10° doğu olduğuna göre X kenti hangi boylam üzerindedir?A) 110° Doğu

- B) 43° Doğu
- C) 30° Doğu
- D) 45° Doğu
- E) 23° Batı

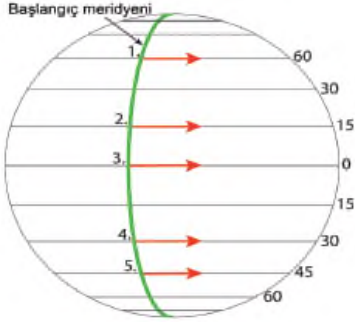


### Soru 15

Harita üzerinde gösterilen A ve B merkezlerinin arasındaki uzaklık 12 km olduğuna göre eğim ‰ (binde) kaçtır?

- A) ‰ 25
- B) ‰ 2,5

- A) Brezilya
- B) Norveç
- C) Türkiye
- D) Avustralya
- E) Mısır



#### Soru 6

Yukarıdaki model küre üzerindeki paralel daireleri üzerinden eşit hızla ve eşit yükseklikte aynı anda hareket eden uçaklardan hangisi bir turunu daha geç tamamlar?

- A) 1.
- B) 2.
- C) 3.
- D) 4.
- E) 5.

#### Soru 7

Gurup ve tan süresi, Ekvator'dan kutup noktalarına gidildikçe uzar.

**Buna göre Türkiye'de bulunan bir kişi Güneş'in doğuş anını daha uzun süre seyretmek isterse aşağıdaki ülkelerden hangisine gitmelidir?**

- A) Mısır
- B) Hindistan
- C) Norveç
- D) Brezilya
- E) Almanya

#### Soru 8

- C) ‰ 12
- D) ‰ 30
- E) ‰ 3

#### Soru 16

**Aşağıdakilerden hangisi izohipslerin özellikleri arasında yer almaz?**

- A) Birbirini kesmezler.
- B) Doruklar oklarla gösterilir.
- C) Deniz kıyısı sıfır metredir.
- D) Dik yamaçlarda sık geçerler.
- E) Eğimin azaldığı yerlerde birbirlerinden uzaklaşırlar.

#### Soru 17

**Türkiye, paralel ve meridyen değerleri aynı kalmak şartıyla Güney Yarım Küre'de yer alsaydı aşağıdakilerden hangisinde bir değişme yaşanmazdı?**

- A) Kuzey Kutup Noktasına uzaklığı
- B) Mevsim süreleri
- C) Çizgisel hız
- D) Yaz başlangıç tarihi
- E) Rüzgarların sapma yönü

**Soru 18 Mevsimlere göre yön değiştiren devirli rüzgârlar aşağıdaki hangi iklim tipinin ortaya çıkmasında etkili olmuştur?**

- A) Savan
- B) Muson
- C) Tundra
- D) Karasal
- E) Okyanus

**Aynı boyutlarda çizilen aşağıdaki haritaların hangisinde ayrıntı daha fazladır?**

- A) Dünya fiziki haritası
- B) Avrupa fiziki haritası
- C) Azerbaycan fiziki haritası
- D) Türkiye fiziki haritası
- E) Güney Amerika fiziki haritası

**Soru 9**

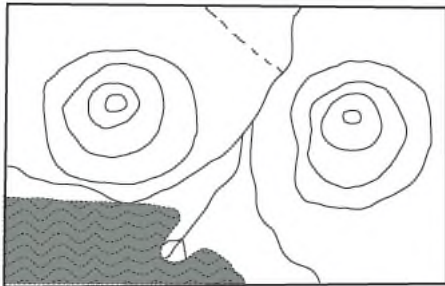
Türkiye 36° ve 42° kuzey enlemleri arasında yer almaktadır.

**Aşağıdakilerden hangisi Türkiye'nin bulunduğu enlemlerden kaynaklanan bir sonuç değildir?**

- A) Türkiye'de kuzeye gidildikçe yüksek enlemlere yaklaşılır.
- B) Türkiye'nin kuzeyi ile güneyi arası kuş uçuşu uzaklık yaklaşık 666 km'dir.
- C) Ekvator Türkiye'nin güneyinde yer almaktadır.
- D) Türkiye'den güneye doğru gidildikçe kuzey kutup noktasından uzaklaşılır.
- E) Türkiye'de aynı anda farklı iklim özellikleri yaşanır.

**Soru 10**

Aşağıda bir bölgenin eş yükselti eğrileriyle çizilmiş topoğrafya haritası verilmiştir.



**Haritada aşağıdaki yer şekillerinden hangisi gösterilmemiştir?**

- A) Delta
- B) Falez
- C) Kapalı çukur
- D) Tepe



**Soru 19**

Coğrafi koordinat sistemi, Dünya üzerindeki bir yerin konumunu belirleyebilmek amacıyla oluşturulmuştur. Bu sistem, teknolojik gelişmelerin etkisiyle insanların günlük yaşamını oldukça kolaylaştırmış ve insanların yaşamına yenilikler katmıştır.

**Buna göre numaralanmış teknolojik gelişmelerden hangilerinde coğrafi koordinat sistemi kullanılmaktadır?**

- A) Yalnız I.
- B) Yalnız II.
- C) Yalnız III.
- D) I ve II.
- E) I, II ve III

**Soru 20**

**Aşağıdakilerden hangisi Türkiye'nin mutlak konumuyla ilgili değildir?**

- A) İskenderun Limanı'nın Sinop Limanı'ndan daha işlek olması
- B) Hatay'daki gölge boylarının Samsun'dakinden kısa olması
- C) 21 Haziran'da yaz mevsiminin başlaması
- D) İzmir'in yerel saatinin Kars'tan geri olması
- E) Antalya'nın Zonguldak'tan sıcak olması

—

E) Geçici akarsu

---

CEVAPLAR: 1-D 2-D 3-E 4-E 5-B 6-C 7-C 8-C 9-E 10-C 11-B 12-E 13-E 14-B 15-  
A 16-B 17-C 18-B 19-E 20-A