

1) Sürtünme kuvveti ile ilgili verilen bilgilerden hangisi yanlıştır?

- A) Eşyalarımızı, kıyafetlerimizi ve makine parçalarını yıpratması sürtünmenin olumsuz etkilerindedir.
B) Yürümemizi ya da durmamızı sağlaması sürtünmenin olumlu etkilerindedir.
C) Yüzeyin daha pürüzlü olması sürtünme kuvvetini artırır.
D) Sürtünme kuvvetinin artması hareketi kolaylaştırıcı bir etkisi vardır.

2) Kuvvet ile ilgili verilen bilgilerden hangileri doğrudur?

- I- Duran cismi hareket ettirip, hareket eden cismi durdurabilir.
II- Hareket halindeki cismin hızını ve yönünü değiştirebilir.
III- Cismin şeklini değiştirebilir.
IV- Kuvvetin birimi Newton'dur ve kuvveti dinamometre ile ölçeriz.
A) I - II - IV B) II - III C) I - III D) I - II - III - IV

3)



Yukarıdaki canlılardan hangileri omurgasızlar grubunda yer alır?

- A) 2 - 5 B) 4 - 5 C) 3 - 4 D) 1 - 2 - 3

4)



Aşağıda verilen bilgilerden hangisi resimdeki canlıların tümü için geçerlidir?

- A) Başkalaşım geçirir.
B) Hem karada hem de suda yaşar.
C) Yumurta ile çoğalır.
D) Vücutları pullarla örtülüdür.

5)

Koyun 1	Tavuk 2	Yılan 3
Kedi 4	Serçe 5	Kelebek 6

- ✓ Doğurarak ürer.
✓ Yavrusunu süt ile besler.
✓ Vücutları kıllar ile örtülüdür.

Özellikleri verilen canlılar hangileridir?

- A) 1 ve 2 B) 3 ve 4 C) 5 ve 6 D) 1 ve 4

6)



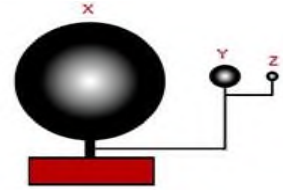
Yukarıda resmi verilen canlılar ile ilgili verilen bilgilerden hangisi yanlıştır?

- A) Ancak mikroskop ile görülür.
B) Sadece kirli yerlerde yaşarlar.
C) Yararlıları ya da zararlıları olabilir.
D) Mikroskopik canlılar grubundadırlar.

7) Aşağıdaki örneklerin hangisinde amaç sürtünmeyi arttırmak değildir?

- A) Kapının rahat açılıp kapanması için kapı kırığını yağlamak.
B) Kışın arabaya kar lastiği takmak.
C) Buzlu yollarda araba lastiğine zincir takmak.
D) Halının kaymaması için altına kaydırmaz bantlar koymak.

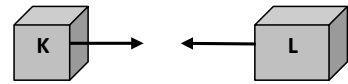
8)



Selçuk Fen bilimleri dersinde yukarıdaki modeli hazırlamıştır. Bu modelle ilgili verilen bilgilerden hangisi yanlıştır?

- A) Selçuk Güneş, Dünya ve Ay modeli yapmıştır.
B) X ve Z'yi temsil eden gök cismi Y'nin etrafında dolanır.
C) Z'yi temsil eden gök cismi kendi etrafında ve Y'nin etrafında aynı sürede dolanır.
D) Y'yi temsil eden gök cismi hem kendi hem de X'in etrafında dolanır.

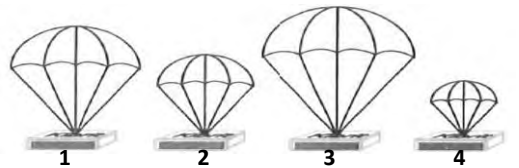
9)



K ve L cisimlerinin kuvvet etkisinde hareket yönleri verilmiştir. Bu cisimlere uygulanan sürtünme kuvvetlerinin yönü hangi seçenekte doğru verilmiştir?

	K	L
A)	→	→
B)	←	←
C)	←	→
D)	→	←

10)



Yukarıdaki paraşütlerin uçlarına özdeş kutular bağlanmıştır. Buna göre bu paraşütlerden yere en geç düşen kaç numaralı paraşüt olur?

- A) 4 B) 3 C) 2 D) 1

11)

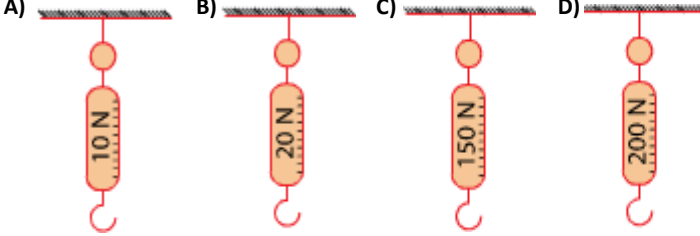


Beton zemin Tahta zemin Cam zemin Halı yüzey

Market arabasını yukarıdaki yüzeylerde kullanan Serpil hanım hangi yüzeyde daha az kuvvet harcar?

- A) Beton B) Cam C) Tahta D) Halı

12) 3N ağırlığında bir cismi ölçmek isteyen öğrenci hangi dinamometreyi seçerse en hassas ölçümü yapar?



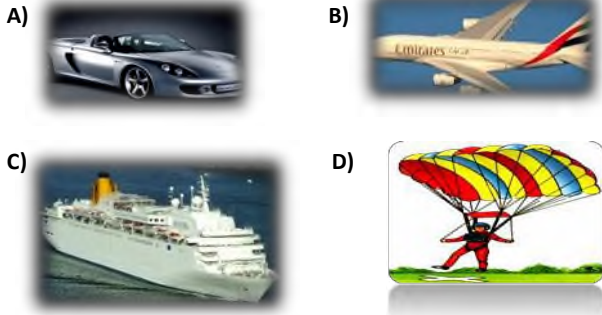
13)

1. dinamometre	10 N	K	400 N
2. dinamometre	100 N	L	7 N
3. dinamometre	1000 N	M	60 N

Yukarıda dinamometrelerin taşıyabileceği yük miktarı ve cisimlerin ağırlığı verilmiştir. Hangi seçenekte dinamometre ve taşıyabileceği yüklerin eşleştirilmesi doğru verilmiştir?

	1.dinamometre	2.dinamometre	3.dinamometre
A)	K	L	M
B)	L	M	K
C)	M	K	L
D)	L	K	M

14) Aşağıdaki araçların tasarımında hangisinde amaç hava sürtünmesini arttırmaktır?



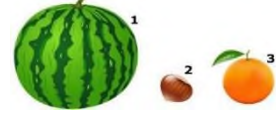
15)



Mantarlar ile ilgili aşağıdaki bilgilerden hangisi yukarıdaki bilgi kartına yazılamaz?

- A) Genellikle ılık ve nemli bölgelerde yaşarlar.
B) Yaprakları olmadığı için kendi besinlerini üretmezler.
C) Mantarın hepsi yararlıdır.
D) Mantarların pek çok çeşidi vardır.

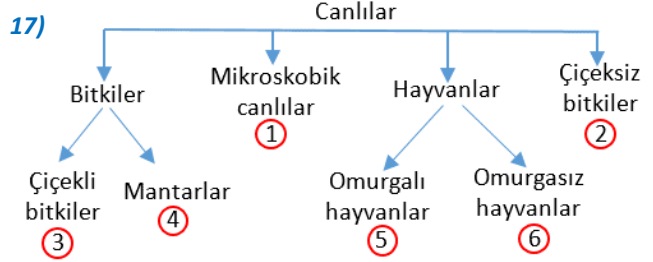
16) Elif, mutfakta bulduğu yiyeceklerle gök cisimleri ile ilgili bir model yapacaktır.



Elif, gök cisimlerini büyüklüklerine dikkat ederek modelindeki yiyecekleri aşağıdakilerden hangisindeki gibi isimlendirirse doğru olur?

	Güneş	Dünya	Ay
A)	1	2	3
B)	2	3	1
C)	3	1	2
D)	1	3	2

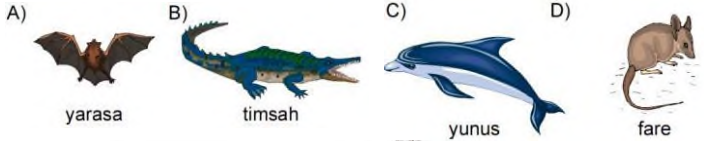
17)



Şemada canlılar sınıflandırılırken hata yapılmıştır. Kaç numaralı gruplar yer değiştirirse sınıflandırma doğru olur?

- A) 1 ve 3 B) 2 ve 4 C) 1 ve 5 D) 4 ve 6

18) Canlıların bilimsel sınıflandırılmasına göre hangisi diğerlerinden farklıdır?



19)

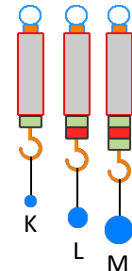


Ay'ın Dünya çevresinde dönerken konumları verilmiştir.

Buna göre verilen bilgilerden hangisi yanlıştır?

- A) Ay Dünya'nın etrafında saat yönünün tersinde dönmektedir.
B) I konumundayken Ay'ı hiç göremezken III konumundayken tamamını görürüz.
C) II konumunda son dördün IV konumunda ilk dördün evresindedir.
D) II konumundan III konumuna geçerken Ay'ın görünen kısmı artmaktadır.

20)



Özdeş dinamometrelere takılı cisimlerden M, 12 N olduğuna göre K ve L kaç N'dur?

	K	L
A)	4	8
B)	12	4
C)	8	12
D)	6	4