

2015 Bursluluk 5. Sınıf Sosyal Bilgiler Testi Soruları Çöz

1. “Atatürk, çağdaşlaşma sürecinde yenilikleri yaparken taklitçilikten kaçınmıştır.” diyen bir kişi, Atatürk inkılaplarının hangi özelliğini vurgulamıştır?

- A) Evrensel
B) Ulusal
C) Bilimsel
D) Tarihsel

Cevap : B

2.

	Atatürk İnkılapları	Dayandığı Esaslar
I	Türk Tarih Kurumunun kurulması	Millî kültürün geliştirilmesi
II	Medeni Kanun'un kabul edilmesi	Bağımsızlık ve özgürlük
III	Medreselerin kapatılması	Millî birlik ve beraberlik
IV	Saltanatın kaldırılması	Egemenliğin millete ait olması

Yukarıdaki tabloda bazı Atatürk inkılapları ile dayandığı esaslar eşleştirilmiştir. Bu eşleştirmelerden hangileri doğrudur?

- A) Yalnız I.
B) II. ve III.
C) I. ve IV.
D) II. ve IV.

Cevap : C

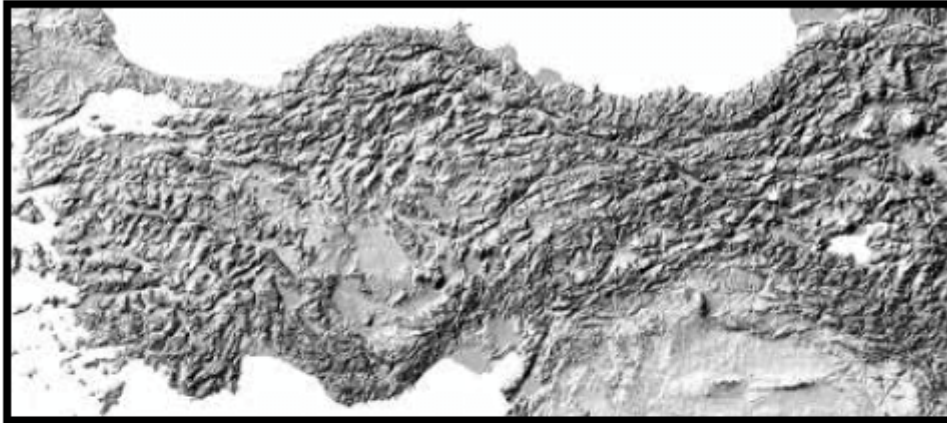
3. 17 Şubat 1926 tarihli Medeni Kanun ile kadınlar şahitlik, boşanma ve miras gibi konularda erkeklerle aynı haklara sahip olmuşlardır.

Halkçılık ilkesi, meydana getirdiği bu değişimle aşağıdakilerden hangisini amaçlamıştır?

- A) Ekonomik bağımsızlığı
- B) Toplumsal eşitliği
- C) Millî egemenliği
- D) Özgürlükleri genişletmeyi

Cevap : B

4.



Türkiye Kabartma Haritası

Bu haritaya bakıldığında aşağıdaki coğrafi özelliklerden hangisi tespit edilir?

- A) İklim özellikleri
- B) Nüfus yoğunluğu
- C) Yeryüzü şekilleri
- D) Bitki örtüsü özellikleri

Cevap : C

5. Bir fiziki haritada kahverengi rengin fazlaca kullanılması o bölgenin hangi özelliğini gösterir?

- A) Karasal iklim tipinin görüldüğünü
- B) Ortalama yükseltisinin fazla olduğunu
- C) Tarımsal faaliyetlerin yapıldığını
- D) Orman örtüsünün zayıf olduğunu

Cevap : B

6. Aşağıdakilerden hangisi doğal çevreyi olumsuz yönde etkileyebilecek bir uygulamadır?

- A) Fabrika bacalarına filtre kurulması
- B) Atıkların doğal kaynaklara karışmasının önlenmesi
- C) Plastik, cam ve kağıt çöplerinin geri dönüşüme gönderilmesi
- D) Doğal bitki örtüsünün tahrip edilmesi

Cevap : B

7. arşamba'yı sel aldı.
Bir yâr sevdim el aldı.
Keşke sevmez olaydım.
Elim koynumda kaldı.

Bu türküye konu olan doğal afetin sebebi aşağıdakilerden hangisidir?

- A) Aşırı yağış B) Yer sarsıntısı
C) Yer kayması D) Kuraklık

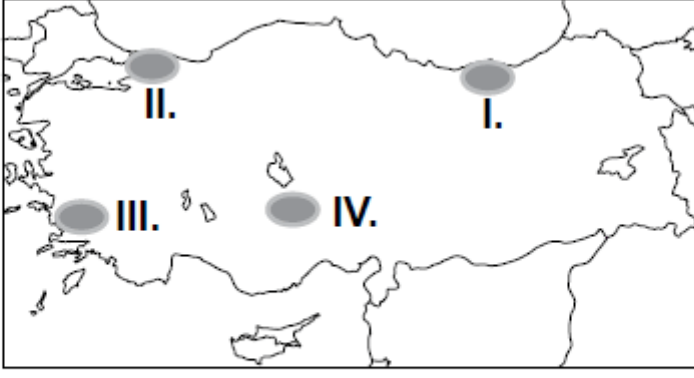
Cevap : A

8. Aşağıdakilerden hangisi tarımsal üretimi destekleyecek bir uygulama değildir?

- A) Daha geniş arazilerde üretim yapmak
B) Çiftçileri sulama konusunda bilgilendirmek
C) Şehirlere göç etmeye teşvik etmek
D) Verimi yüksek kaliteli tohumlar kullanmak

Cevap : C

9.



Türkiye haritası üzerinde gösterilen alanlar hakkında verilen aşağıdaki ifadelerden hangisi yanlıştır?

- A) I. bölgede balıkçılık önemli bir geçim kaynağıdır.
- B) II. bölgede sanayi gelişmiştir.
- C) III. bölgede çay tarımı yaygındır.
- D) IV. bölgede un, makarna ve bisküvi fabrikaları yaygındır.

Cevap : C

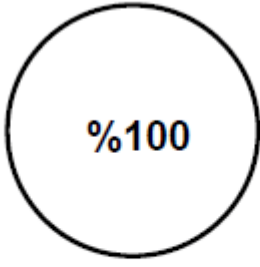
10. Doğu Anadolu Bölgesi'nde büyükbaş hayvancılık en önemli ekonomik faaliyettir.

Buna göre bu bölgede kurulacak fabrikalardan hangisi hammaddeye daha kolay ulaşır?

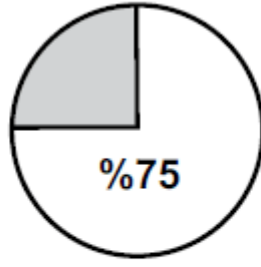
- A) Kağıt fabrikası
- B) Şeker fabrikası
- C) Un fabrikası
- D) Et ürünleri fabrikası

Cevap : C

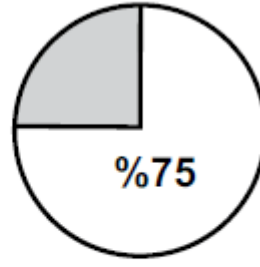
11.



Taş kömürü



Fındık



Deniz balıkçılığı

Bu grafiklerle taş kömürü, fındık ve deniz balıkçılığında Türkiye üretimindeki oranı verilen bölgemiz aşağıdakilerden hangisidir?

- A) Akdeniz bölgesi
- B) Karadeniz Bölgesi
- C) Marmara Bölgesi
- D) Ege Bölgesi

Cevap : B

12. Yüksek ve engebeli bölgelerdeki bir akarsu üzerinde aşağıdaki ekonomik faaliyetlerden hangisi yapılırsa daha fazla gelir elde etmek mümkün olur?

- A) Akarsu taşımacılığı
- B) Enerji üretimi
- C) Kültür balıkçılığı
- D) Tarımsal sulama

Cevap : B

13. Yaşlı anne ve babasıyla yaşayan Belkıs Hanım, okuldaki öğrencilerinin tavsiyesiyle katıldığı müzik kursunda çok mutlu olmuştu.

Belkıs Hanım'ın sahip olduğu roller aşağıdakilerin hangisinde doğru verilmiştir?

- A) Evlat - Öğretmen - Öğrenci
- B) Anne - Evlat - Öğretmen
- C) Müdür - Anne - Öğrenci
- D) Anne - Öğrenci - Öğretmen

Cevap : A

14. Merve; ailesine, okuluna ve içinde yaşadığı topluma karşı sorumludur. Üzerine düşen görev ve sorumlulukları zamanında yerine getirir.

Aşağıdakilerden hangisi Merve'nin ailesine karşı yerine getirmesi gerekli sorumluluklarından?

- A) Parkta çevredekileri rahatsız etmeden oyun oynaması
- B) Sınıfındaki eşyaları özenle kullanması
- C) Ev işlerinde annesine yardımcı olması
- D) Kimsesiz çocuklara yardım etmesi

Cevap : C

15. Her toplum kendi kültürüne ait değerleri yaşatmak ve korumak için çaba harcamalıdır.

Buna göre aşağıdaki öğrencilerden hangisi kültürümüzü yaşatma konusunda bir örnek vermiştir?

A) Beyzbol sporunun okullarda yaygınlaştırılması



Ayşe

B) Hamburger yeme yarışması düzenlenmesi



Cemil

C) Keloğlan masalı anlatma yarışması yapılması



Burhan

D) Müzik derslerinde gitar öğrenilmesi



Derya

Cevap : C

16. Eskiden komşuda pişen bize de düşüyordu. Bugün buzdolabı sayesinde yiyeceklerimizi uzun süre bozulmadan taze olarak saklamak mümkün olduğundan evimizde pişirdiğimiz yemeğin bir kısmını komşumuza ikram etmek aklımıza dahi gelmiyor.

Bu parçada teknolojiyle ilgili yakınılan durum aşağıdakilerden hangisidir?

- A) Teknolojik ürünlere herkes sahip olabilmektedir.
- B) Teknoloji insanların tembelleşmesine yol açmaktadır.
- C) Yiyeceklerin israf edilmemesi buzdolabı sayesinde gerçekleşmektedir.
- D) Teknolojik ürünler farkında olmadan bazı değerlerimizin yok olmasına neden olmaktadır.

Cevap : C

17. Aşağıdakilerden hangisi Aile ve Sosyal Politikalar Bakanlığının görevlerindedir?

- A) Toplumun asayiş ve huzurunu sağlamak
- B) Kimsesiz çocukların bakımını yapmak
- C) Eğitim ve öğretim faaliyetlerini düzenlemek
- D) Hastaların tedavisi ve hastalıkların önlenmesini sağlamak

Cevap : B

18. Toplumsal yaşamda uymak zorunda olduğumuz kurallar yazılı ve yazısız olmak üzere ikiye ayrılır. Otobüste büyüklere yer vermek, akrabalarımızı ziyaret etmek, yere düşen bir çocuğu kaldırmak yazısız kurallardandır.

Buna göre yazısız kurallar hakkında aşağıda verilenlerden hangisi doğrudur?

- A) Yazısız kurallar yazılı kurallar kadar yaptırım gücüne sahiptir.
- B) Bu kurallara uymak yasal olarak zorunludur.
- C) Toplumsal yaşamı kolaylaştıran kurallardır.
- D) Yazısız kuralları devlet belirler.

Cevap : C

19.

	Sivil Toplum Kuruluşu	Faaliyet Alanı
I.	TEMA	→ İnsani yardım
II.	Kızılay	→ Sağlık
III.	Yeşilay	→ Zararlı alışkanlıklar
IV.	AKUT	→ Arama Kurtarma

Yukarıda verilen sivil toplum kuruluşları ve faaliyet alanları ile ilgili eşleştirmelerden hangisi yanlıştır?

- A) I.
- B) II.
- C) III.
- D) IV.

Cevap : A

20. Madde 32: Çocuk işçiliđi

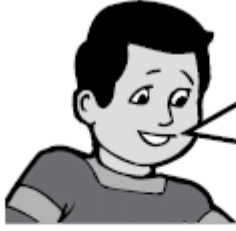
Hükümet sizi, sađlık veya gelişiminiz için zararlı nitelikte, eğitiminizi engelleyen veya başka insanların sizi sömürmelerine neden olan işlerden korumalıdır.

Aşağıdakilerden hangisi Çocuk Hakları Sözleşmesi'nin verilen maddesine uygun bir yaklaşımdır?

- A) Çocukların vasıfsız işlerde çalıştırılmaları uygundur.
- B) Çocuklar da yetişkinlerin aldıkları ücret kadar ücret almalıdırlar.
- C) Eğitimlerine devam ettikleri sürece çocukların çalıştırılmaları normaldir.
- D) Çocukların ne şekilde olursa olsun çalıştırılmaları doğru değildir.

Cevap : A

21.



Kardeşimi mutlu edecek bir hediye aldım.

Yere çöp atmak üzere olan arkadaşımı uyardım.



Kur'an-ı Kerim okumayı öğrenmeye başladım.

Komşumuz Ayşe Teyze'ye ekmek aldım.



Bu öğrencilerin davranışlarının ortak yönü aşağıdakilerden hangisi ile değerlendirilir?

- A) Dua
C) Vacip

- B) Farz
D) Salih amel

Cevap : A

22. Aşağıdakilerden hangisi Peygamberimizin ailesine ait bir özellik değildir?

- A) Ev işleri paylaşılarak yapılırdı.
B) Öksüz ve yoksullar gözetilirdi.
C) Komşuluk ilişkilerine önem verilirdi.
D) Sevinç ve sıkıntılar ev halkından gizlenirdi.

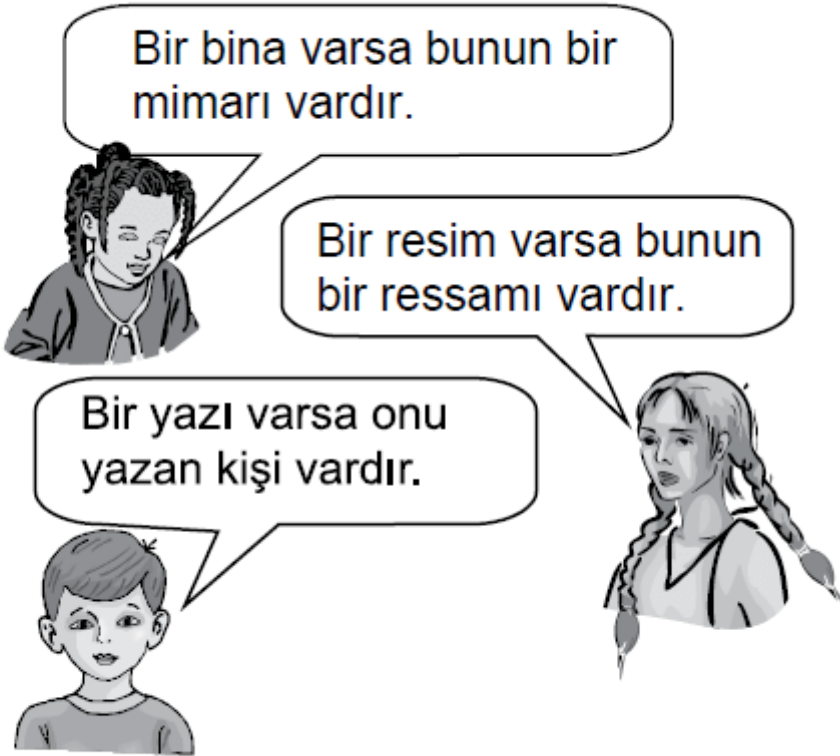
Cevap : A

23. Beş vakit namazın farz kılındığı kandil gecesini aşağıdakilerden hangisidir?

- A) Miraç B) Regaib C) Mevlit D) Berat

Cevap : A

24.



Bu öğrencilerin vermiş olduğu örnekler aşağıdaki konulardan hangisi ile ilgilidir?

- A) Evrenin bir yaratıcısı vardır.
B) Allah çalışmalarımızın karşılığını verir.
C) İnsanı diğer canlılardan ayıran özellik akıldır.
D) Allah her şeyi görür, işitir ve bilir.

Cevap : A

25. Hz. İbrahim (as.)ile ilgili ařağıdaki bilgilerden hangisi yanlıřtır?

- A) Yařadığı řehrin tapınağındaki büyük put hariç tüm putları kırmıřtı.
- B) Gönderildiğı toplum Ay'a, Güneř'e, yıldızlara ve putlara tapmaktaydı.
- C) Nemrut tarafından ateře atılmıřtı.
- D) Allah'a inanmayı babasının tavsiyeleri ile seçmiřti.

Cevap : A

[Online Test Çöz](#)

[Pdf İndir](#)