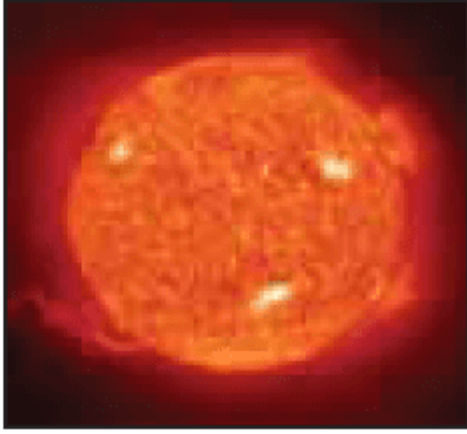


## 4. Sınıf Fen Bilimleri 4. Ünite Testi Çöz

1. Aşağıdakilerden hangisi doğal ışık kaynağı değildir?

A)



Güneş

B)



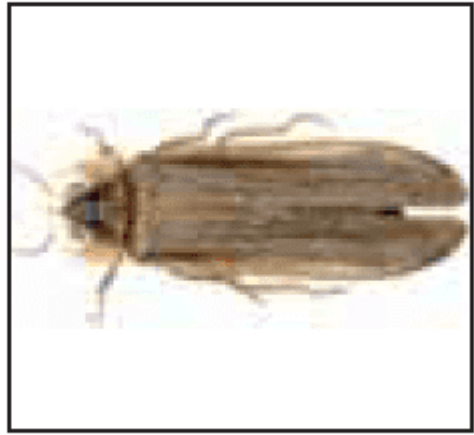
Yıldırım

C)



Meşale

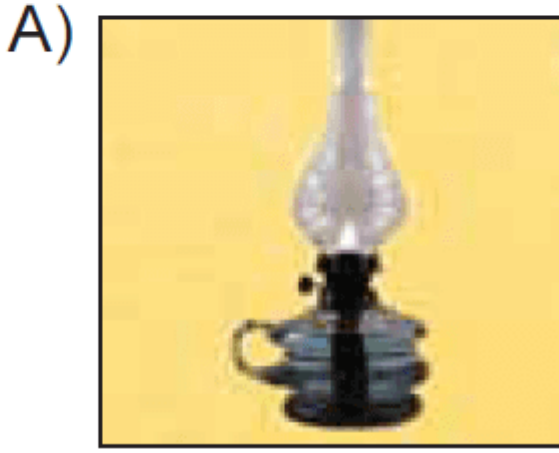
D)



Ateş böceği

Cevap : C

2. Aydınlatma teknolojilerinde ilk icat ařađıdakilerden hangisinde dođru verilmiřtir?



Gaz lambası



Floresan



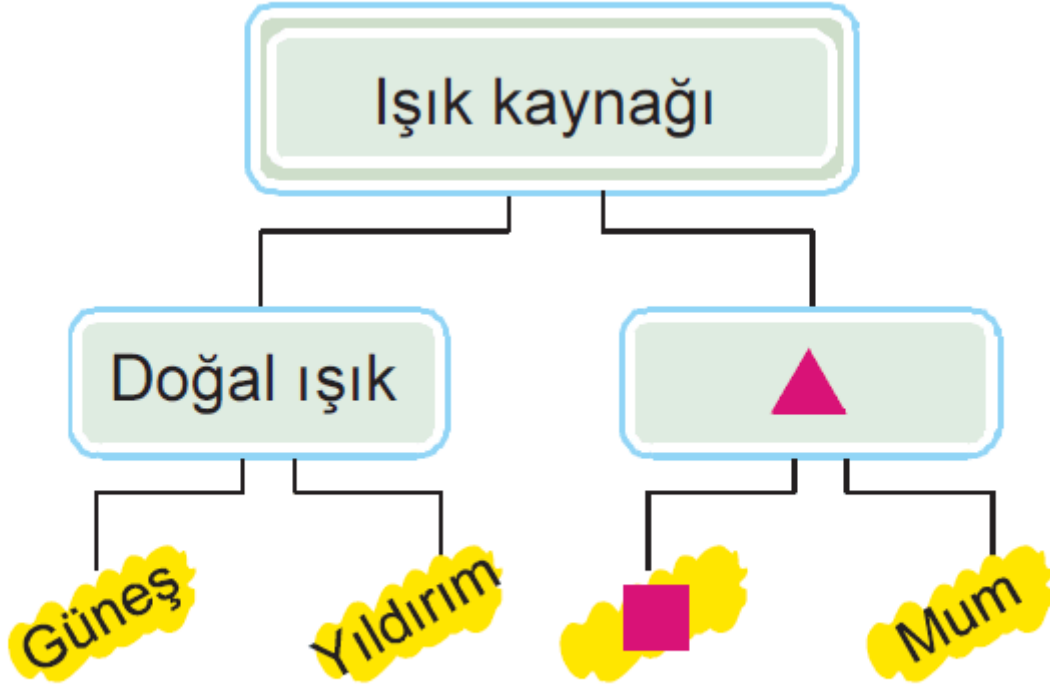
Lamba



Meřale

Cevap : C

3.



Yukarıda verilen kavram haritasındaki ▲ ve ■ sembolleri yerine aşağıdakilerden hangisi gelmelidir?

- ▲
- A) Parlak  
B) Yapay ışık  
C) Yapay ışık  
D) Parlak

- 
- Trafik levhası  
Ateş böceği  
Meşale  
Ay

Cevap : C

**4. Aşağıda verilenlerden hangisi göz sağlığımız için zararlı değildir?**

- A) Güneşe çıplak gözle bakmak
- B) Güneş gözlüğü kullanmak
- C) Uzun süre bilgisayarda oyun oynamak
- D) Televizyonu yakından izlemek

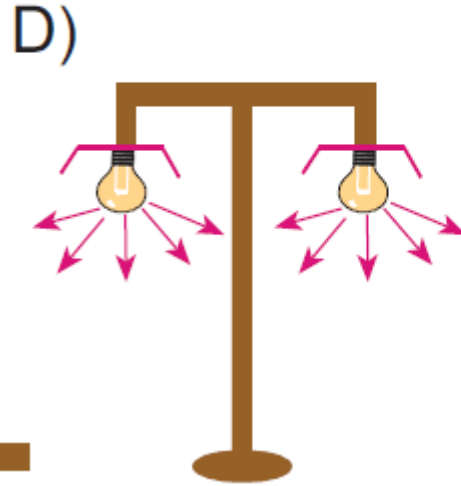
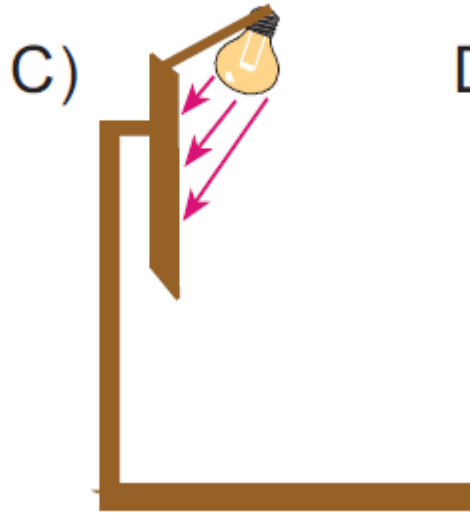
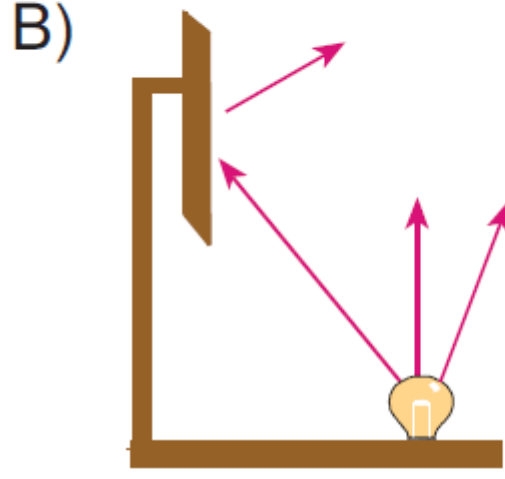
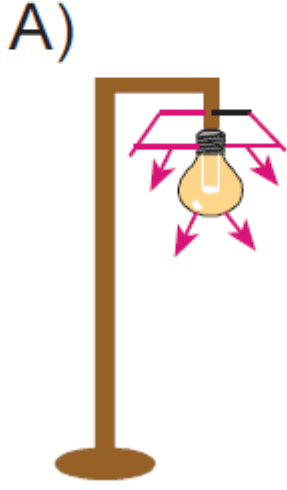
Cevap : B

**5. Aşağıdakilerden hangisi doğal ses kaynağı değildir?**

- A) Şelale sesi
- B) Köpek sesi
- C) Bebek sesi
- D) Radyo sesi

Cevap : B

6. Aşağıda verilen şekillerden hangisi yanlış aydınlatma şeklidir?



Cevap : B

7. Işığın yanlış ve aşırı kullanımı ışık kirliliğine sebep olur.

**Aşağıdakilerden hangisi verilen bilgiyi destekleyen bir örnek değildir?**

- A) Sokak lambalarının kalitesiz olması
- B) Şehirlerin ışıklandırılmasını uzman kişilerin yapması
- C) Şehir merkezlerinin aşırı ve gereksiz aydınlatılması
- D) İnsanların bahçelerini aşırı ışıklandırması

Cevap : B

8. **Aşağıdakilerden hangisi yapay ses kaynağı değildir?**

- A) Flüt sesi
- B) Keman sesi
- C) Davul sesi
- D) Kuş sesi

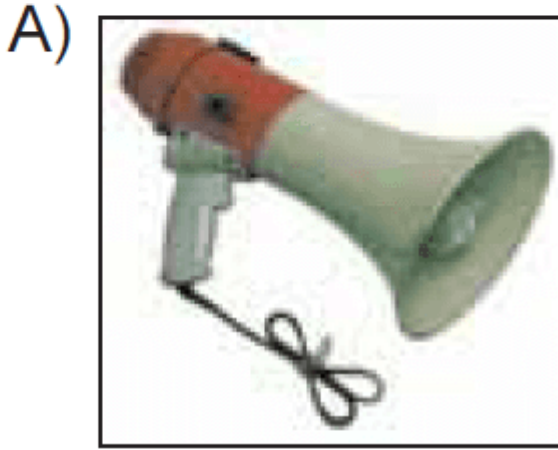
Cevap : B

9. Ses kirliliğinin azaltılması için aşağıdakilerden hangisinin yapılması yanlıştır?

- A) Çevreyi rahatsız edecek şekilde ve gereksiz yere korna çalınmamalıdır.
- B) Müzik aletleri yüksek sesle dinlenmemelidir.
- C) Yüksek sesli mekanların plastik köpük, elyaf ve cam yünü gibi maddelerle yalıtımı yapılmalıdır.
- D) Toplum içinde yüksek sesle konuşulmalıdır.

Cevap : B

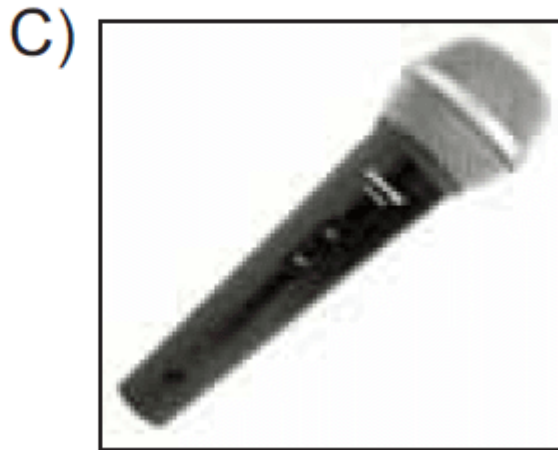
10. Aşağıda verilen aletlerden hangisi sesin şiddetini arttırmak için tasarlanmamıştır?



Megafon



İşitme cihazı



Mikrafon



Elektrikli süpürge

Cevap : B



**11. Aşağıdakilerden hangisi ışık kaynağı olmadığı halde ışık yayıyormuş gibi görünür?**

A) Ay

B) Ampul

C) Mum

D) Trafik lambası

Cevap : A

[Online Test Çöz](#)

[Pdf İndir](#)