

201- Aşağıdakilerden hangisi Atatürk'ün kuruluşuna öncülük ettiği iletişim araçlarından biri değildir.

- A) Hakimiyeti milliye gazetesi
- B) Anadolu ajansı
- C) İradeyi milliye gazetesi
- D) Türkiye radyo ve televizyon kurumu

202- İletişimle ilgili aşağıdakilerden hangisi Aşağıdakilerden hangisi sosyal güvenlik kuruluşlarından biri değildir?

- a) SSK
- b) BAĞ-KUR
- c) TSK
- d) EMEKLİ SANDIĞI

203. Aşağıdakilerden hangisi Türkiye Selçuklu Devleti'nin medreselerinde öğretilen bilim dalları arasında yer almaz?

- a) Kelam
- b) Matematik
- c) Astronomi
- d) Jeoloji

204. İletişimle ilgi aşağıdakilerden hangisi yanlıştır?

- A) İletişimde karşımızdaki kişinin görüşlerine de saygı duymalıyız.
- B) Konuşmak kadar dinlemeye de önem vermeliyiz.
- C) Arkadaşlarımızı kırmamak için ne isterlerse yapmalıyız.
- D) Biriyle konuşurken başka şeylerle meşgul olmamalıyız.

205- Aşağıdaki davranışlardan hangisi yanlış bir iletişim şeklidir?

- A) Ali'nin sınıf arkadaşlarına her sabah "günaydın" demesi
- B) Ahmet'in iş arkadaşlarına her gün "kolay gelsin" demesi
- C) Zeynep'in küçük kardeşiyle konuşurken güler yüzlü olması
- D) Mehmet'in kendisine selam veren arkadaşını görmezden gelmesi

206. Vatandaşlar kendi evinde huzur ve güven içerisinde bir yaşam sürdürme hakkına sahiptir. Konut dokunulmazlığı anayasamızın güvencesi altındadır.

Yukarıda belirtilen konut dokunulmazlığı hakkı aşağıda verilen temel hak ve özgürlüklerden hangisi ile birbirini tamamlar?

- a) Basın yayın özgürlüğü
- b) Haber alma özgürlüğü
- c) Özel yaşamın gizliliği
- d) Düşünce ve kanat özgürlüğü

207. Aşağıdakilerden hangisi yoğun nüfuslu bir yerin özelliği olamaz?

- A) İş gücü ucuzdur.
- B) Ulaşım sorunu olmaz
- C) Konut sıkıntısı yaşanabilir
- D) Tüketim artar

208.Aşağıdaki yerleşim yerlerinin hangi ikisinde nüfus yoğunluğunun sebebi aynıdır?

- A) Bodrum- Antalya B) İzmit-Antalya C) İstanbul- Alanya D) Bursa –Alanya

209.Osmanlı Devleti'nde ilk nüfus sayımı hangi amaçla yapılmıştır?

- A) Nüfus yoğunluğunu öğrenmek
B) Endüstriyel yatırımlar
C) Eğitim kurumu açmak
D) Askeri

210 .Aşağıdakilerden hangisi, bir sosyal güvenlik kurumu değildir?

- A) Emekli Sandığı B) Sosyal Sigortalar Kurumu
C) Bağ-Kur D)TEMA

211 .Aşağıdakilerden hangisi göçün sosyal sebeplerinden değildir?

- A) İş olanağı B) Küresel baskılar C) Eğitim olanağı D) Sağlık koşulları

212. Anadolu'ya yerleşmek amacı ile gelenler Oğuzlar aşağıdaki hangi olaydan sonra Anadolu'ya yerleşmeye başlamışlardır.

- A) Malazgirt Savaşı
B) Pasinler Savaşı
C) I. Haçlı Savaşı
D) Dandanakan Sanaşı

213.Aşağıdakilerden hangisi bir bölgede meydana gelen geçici nüfus artışlarından biri değildir.

- E) Uludağ'a kayak yapmaya gitmek
F) Çukurova'ya pamuk toplamaya gitmek
G) Rize'ye çay toplamaya gitmek
H) Samsun'a fabrikada çalışmaya gitmek

214- Aşağıdakilerden hangisi kuruluş devri padişahlarından değildir?

- A- Orhan Gazi
B- Osman Gazi
C- 1, Mehmet
D- II, Mahmut

215-Öğrencilerine “Temel hak ve özgürlüklerin kısıtlanabileceği durumlar vardır.” diyen bir öğretmen, bu durumlara örnek olarak aşağıdakilerden hangisini söylerse yanlış olur?

- a-Savaş halini
c-Seferberlik halini
b-Seçim kampanyalarını
d-Sıkıyönetim durumu

216. Cevap hakkı, diğer başvuru yolları saklı kalmak koşulu ile; onuru , şerefi, adı ve özel hayatı medyada ihlal edilen herkesin hakkıdır. Bu hak medyaya karşı kullanılır.

Bu bilgilerin aşağıda verilenlerden öncelikli hangisi ile ilgili olduğu söylenebilir?

- a) Tekzip
b) Sansür
c) Dokunulmazlık
d) Basın

217.Aşağıdakilerden hangisi ülkemizde nüfus dağılışını etkileyen faktörler arasında gösterilemez?

- a) İklim özellikleri
b) Sıcak su akıntıları
c) Tarım yapmaya elverişli alanlar
d) Turizm faaliyetleri

218.Aşağıdakilerden hangisi Türkiye’de nüfus sayımı yapılmasının amaçlarından biri değildir?

- A) Konutların yapı malzemelerini belirlemek
B) Nüfusun öğrenim durumunu belirlemek
C) İşsizlerin ve çalışanların sayısını belirlemek
D) Kadın, erkek ve çocuk sayısını belirlemek

219-Aşağıdakilerden hangisi kitle iletişim araçlarıyla ilgili yanlış bir ifadedir?

- a)Bu araçlar insanların bilgilenmesini sağlar.
b)Bu araçlar dilimizin doğru kullanılmasında etkilidir.
c)Bu araçlar yaşamı kolaylaştırır.
d)Bu araçlar her durumda çocuklar için faydalıdır.

220-Aşağıdakilerden hangisi nüfusun azalmasına neden olmaz?

- a)Trafik Kazaları b)İç Göçler c)Çocuk Ölümleri d)Doğal Afetler

221-Aşağıdakilerden hangisi, bir yerleşim yerinde nüfusun yılın belirli dönemlerinde artıp,daha sonra azalmasına neden olan etkenlerden biri değildir?

- a)Turizm faaliyetleri b)Yeni fabrikaların açılması
c)Tarım için yapılan d)Üniversitelerin öğretime başlaması

222-Türkiye’de bazı yerlerde nüfus yıl içinde çeşitli nedenlere bağlı olarak artar veya azalır. Aşağıdaki yerlerden hangisinde bu hareketlilik en azdır?

- a) Kapadokya b) Adana c) Muğla d) Erzurum

223.G.A.P. projesi Güneydoğu Bölgesi’nin hangi alandaki gereksinimi karşılamak için planlanmıştır?

- a.)Turizm b)Madencilik c)Enerji
d)Sulama

224.Bir yerin doğal bitki örtüsü belirlenmesinde aşağıdaki özelliklerden hangisinin etkisi yoktur?

- a)Yükseklik b)Sıcaklık c)Nüfus d)Yağış

225.Aşağıdakilerden hangisi seçimle göreve gelen yöneticilerden değildir.

- a. Vali b. Milletvekili c. Muhtar d. Belediye başkanı

CEVAP ANAHTARI (201 / 225)					
201	D	211	A	221	B
202	C	212	A	222	D
203	D	213	D	223	D
204	C	214	D	224	C
205	D	215	B	225	A
206	C	216	A		
207	B	217	B		
208	A	218	A		
209	D	219	D		
210	D	220	B		

226-Türkler Anadolu’ya gelirken yerleşme amacıyla gelmişlerdir.Aşağıdakilerden hangisi Türklerin Anadolu’ya yerleşmek istemelerinin nedenlerinden biri değildir?

- A-Anadolu’nun uygun iklim şartları
B-Önemli ticaret yolları üzerinde oluşu
C-Tarım ve hayvancılık faaliyetleri için uygun oluşu
D-Topraklarının engebeli oluşu

227.Türkiye’de nüfusun dağılışı farklılıklar gösterir.

Aşağıdakilerden hangisi nüfusun dağılışını en az etkiler?

- A)iklim B)sanayi C)yeryüzü şekilleri D)bitki örtüsü

228. I.Haçlı seferi sonucunda Anadolu Selçuklu Devleti ,başkent İznik ve Batı Anadolu'yu kaybetmiştir.

Aşağıdakilerden hangisi I.Haçlı seferinin sonucu değildir?

- A) Anadolu Selçuklu devletinin başkenti Konya'ya taşınmıştır
- B) Anadolu Selçuklu devleti yıkılma sürecine girmiştir
- C) Anadolu Selçuklu devletinin sınırları daralmıştır
- D) Batıya doğru Türk ilerlemesi durmuştur.

229.Aşağıdakilerden hangisi televizyonlardaki yayınların içeriğinin daha yararlı hale getirilmesi için iyileştirilmesine yönelik bir çalışma değildir?

- A) Magazin programlarının sayısının artırılması
- B) Belgesel içerikli yayınlara daha fazla yer verilmesi
- C) Programların eğitici olmasına dikkat edilmesi
- D) Halkı yanıltıcı ve taraflı haberlere yer verilmemesi

230.Yalan söyleyen bir kişinin burnunu kaşması,gergin bir insanın ellerini ovuşturması gibi durumlar aşağıdakilerden hangisine kanıt oluşturur?

- A) İletişimde beden dilinin önemine
- B) Olumlu iletişim kurmanın gerekliliğine
- C) Çatışma yaşanan durumlara
- D) Önyargılı bakış açısının gelişmesine

231.Aşağıdaki illerimizden hangisinin nüfusunun yoğun olması diğerlerinden farklı bir nedene bağlıdır?

- A) Kocaeli
- B) Antalya
- C) Adana
- D) Bursa

232.Aşağıdakilerden hangisi ülkemizde nüfusun dağılışını etkileyen etmenlerden biri değildir?

- A) Sanayileşme
- B) Yer şekillerinin sadeliği
- C) Toprağın verimliliği
- D) Kutup iklimine sahip olması

233.Aşağıdakilerden hangisi nüfusun yoğun olduğu kentlerimizde yaşanan durumlardan biridir?

- A) Herkes sağlık olanaklarından eşit şekilde yararlanır.
- B) Gecekondulaşma sorunu ortaya çıkar.
- C) İnsanların ekonomik gelir düzeyleri yüksek olur.
- D) İnsanlar eğitim olanaklarından eşit şekilde yararlanırlar.

234-Bir ülkeden başka bir ülkeye beyin göçü yaşanıyorsa aşağıdakilerden hangisi sebep olarak gösterilemez?

- a)Veren ülke gelişmiş değildir.
- b)Alan ülke bilimsel araştırmaya önem vermektedir
- c)Hem veren hem de alan ülke demokratiktir
- d)Bu iki ülke arasında gelişmişlik farkı vardır.

235-Evinde yaptığı el işiyle para kazanan kazandıkça yatırıma dönüştürüp yeni iş alanları açan kişi için ne söylenebilir?
a) planlı b) girişimci c) ortamı değerlendiren d) edilgen

236. Özel işletme kuruluş ve fabrikalarda çalışanların ve bunların bakmakla yükümlü oldukları kişilerin sosyal güvenliklerini sağlamak amacıyla.....kurulmuştur.

Tüm devlet kurumlarında memur kadrosunda çalışanlar ve bakmakla yükümlü oldukları kişilerin sosyal güvenliklerini sağlamak amacıyla.....kurulmuştur.

Yukarıdaki boşluklara aşağıdaki kelimelerden hangileri gelmelidir?

- A) SSK- BAĞ-KUR B) BAĞ-KUR-EMEKLİ SANDIĞI
C) SSK- EMEKLİ SANDIĞI D) BAĞ-KUR-ÇATOM

237.Aşağıdaki tarihi eserlerden hangisi Danişmentlilere aittir.

- A) Mama Hatun Külliyesi B) Malabadi Köprüsü
C) Yağbasan Medresesi D) Divriği Ulu Cami

238. Türkiye’de bazı yerlerde nüfus yıl içinde turizm, mevsimlik işçi göçü gibi nedenlere bağlı olarak artar veya azalır. Aşağıdaki yerlerden hangisinde bu hareketlilik en azdır?

- a) Bodrum b) Adana c) Antalya d) Erzurum

239.Atalarımızın Anadolu’ya yerleşme süreci Çağrı Bey’in başlattığı akınlarla başlamıştır. Anadolu’nun yurt edinilmesi ve buradaki hakimiyetimizin kesinleşmesi hangi savaşlarla gerçekleşmiştir? Doğru eşleştirmeyi bulunuz.

- A. Malazgirt Savaşı – Mirykefalon Savaşı
B. Malazgirt Savaşı – Köseadağ Savaşı
C. Pasinler Savaşı - Malazgirt Savaşı
D. Pasinler Savaşı – Köseadağ Savaşı

240- Aşağıda Haçlı Seferlerinin bazı sonuçlar verilmiştir.

- Akdeniz de ticaret gelişti.
-- Avrupa da hayat sıtandardı yükseldi.
-- Akdeniz limanları önem kazandı.

Bu sonuçlar aşağıdaki başlıklardan hangisinin altında toplanabilir?

- A) Dini sonuçlar B) Siyasi sonuçlar C) Ekonomik sonuçlar d) Kültürel sonuçlar

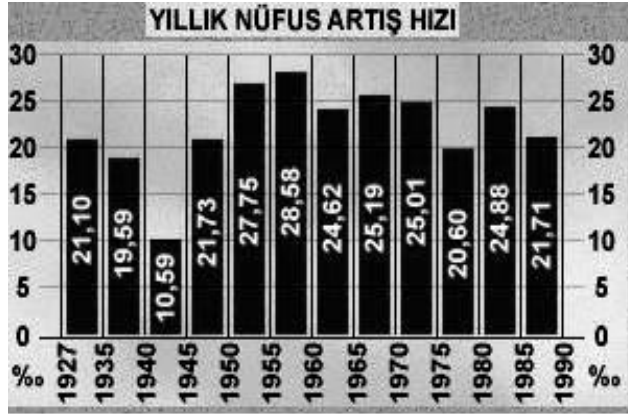
- 241 - Çaka Beyliği
Karesi oğulları
Candar oğulları
Aydın oğulları

Yukarıda verilen beyliklerin ortak özelliği aşağıdakilerden hangisidir ?

- A) Denizcilik faaliyetleri ile uğraşmış olmaları.
B) Büyük Selçuklu Devleti yıkıldıktan sonra kurulmaları.
C) Sanat alanında pek çok eserler vermiş olmaları
D) Fatih Sultan Mehmet döneminde Osmanlı devletine bağlanmaları.

242. Aşağıdakilerden hangisi Anadolu da kurulan ilk Türk Devletlerinden değildir?
A) Artuklular B) Saltuklular C) Hamitoğulları
D) Danişmentliler

243. Aşağıdaki savařlardan hangisi sonucunda Anadolu'nun bir Türk yurdu olduęu kesinleşmiştir?
A) Malazgirt B) Köseadağ C) Pasinler D) Miryakefalon



244. Yukarıdaki grafięe göre aşağıdakilerden hangisi söylenemez?

- 1940 ile 1945 yılları arası ülkemizde nüfus artış hızının en düşük olduęu yıllardır.
- Ülkemizin nüfus artış hızı sürekli yükselmiştir.
- 1955-1960 arası nüfus artış hızının en fazla olduęu yıllardır.
- Nüfus artış hızımız yıllara göre deęişiklik göstermektedir.

245- Kilometrekareye düşen insan sayısına nüfus yoğunluęu denir. Bu bilgi dikkate alındığında aşağıdaki illerimizden hangisinin nüfus yoğunluęu daha fazladır?

A- Sivas B- Konya C- Kocaeli D- Erzurum

246- "İleri düzeydeki meslek ve bilim insanlarıyla uzmanların bir başka gelişmiş ülkede çalışmak amacıyla yerleşip kendi ülkelerinden ayrılması"

Yukarıda sözü edilen göç aşağıdakilerden hangisidir?

A- İç Göç B- Dış Göç C- Beyin Göçü D- Mevsimlik göç.

247-) İlk Türk devletleri Anadolu'da hangi savařtan sonra kurulmaya başlamıştır?

a) Yassı Çemen Savařı b) Malazgirt Savařı c) Haçlı Savařları d) Köseadağ Savařı

248. Aşağıdakilerden hangisi beyin göçü kavramının tanımını açıklar?

- Ülke içerisinde insanların tarihi yerleri gezerek bilgilerini arttırmasıdır.
- Ülkeler arasında insanların gezerek bilgilerini, kültürlerini ve zekâsını arttırmasıdır.
- Yetişmiş insan gücünün yetiştirildięi ülkede deęil de başka bir ülkede çalışmasıdır.
- Kendi ülkesinde iş bulamayan insanların başka ülkelere işçi olarak gitmesidir.

249) Atatürk, “ Şimdiye kadar cahil kalanlara da fikir verme ihtiyacı vardır. Ve bunun için de önemli vasıta basındır. Basının önemi inkar edilemez. Memleketin medeniyet derecesi ve kamuoyunun durumu nedir? Bunu içe ve dışa anlatacak basındır.” Sözüyle basının önemini vurgulayarak bir takım basın kuruluşlarının kurulmasına öncülük etmiştir.

Aşağıdakilerden hangisi Atatürk'ün kuruluşuna öncülük ettiği iletişim araçlarından biri değildir?

- A) Hakimiyeti Milliye Gazetesi
- B) Anadolu Ajansı
- C) İradeyi Milliye Gazetesi
- D) T.R.T.

250) İradeyi Milliye gazetesi, 4 Eylül 1919 tarihinde Sivas'ta Atatürk'ün öncülüğünde kuruldu. Anadolu'daki milli mücadeleye katılan Türk halkını temsil eden Heyet-i Temsiliye'nin yayım organı olarak çalıştı. Haftalık ve zaman zamanda günlük yayım yaptı. Gazete Heyeti Temsiliye'nin Ankara'ya gelmesinden sonrada Sivas'ta faaliyetlerine devam etti. 1922 yılında yayım hayatı sona erdi.

Verilen bilgilere dayanarak İrade-i Milliye gazetesi ile ilgili aşağıdaki sorulardan hangisinin cevabına ulaşamaz?

- A) Kim tarafından kurulmuştur?
- B) Hangi yazarlar görev almıştır?
- C) Ne zaman kurulmuş ve sona ermiştir?
- D) Faaliyetlerini nerede gerçekleştirmiştir?

CEVAP ANAHTARI (226 / 250)					
226	D	236	C	246	C
227	D	237	C	247	B
228	B	238	D	248	D
229	A	239	A	249	D
230	A	240	C	250	B
231	B	241	A		
232	D	242	C		
233	B	243	D		
234	C	244	B		
235	B	245	C		

251-Aşağıdakilerden hangisi iç göçün en büyük nedenidir?

A-Sanayi B-Evlilik C-Aile bireylerinden birinin göçü .D-Ulaşım

252-Aşağıdaki hangi şehrimizde nüfus artışı turizme bağlıdır?

A-Kocaeli B-Samsun C-Antalya D-Ankara

253. Aşağıdakilerden hangisi iletişimi olumlu etkileyen davranışlardan biri değildir?

- a) Hoşgörülü olmak
b) İyi bir dinleyici olmak
c) Empati kurmak
d) Ön yargılı davranmak

254. Devlet vatandaşlarının çalışma hakkını korur ve çalışanlarının sosyal güvencelerini sağlar. Aşağıdakilerden hangisi ülkemizde kurulmuş olan sosyal güvence kurumlarından biri değildir ?

- a) İş-kur
b) Bağ-kur
c) SSK
d) Emekli Sandığı

255. Aşağıdakilerden hangisi Osmanlı Devleti'nin kısa sürede bir dünya devleti haline gelmesinin sebeplerinden değildir?

- a. Yöneticilerin iyi yetişmiş olması
b. Başkentlerini değiştirme politikaları
c. Coğrafi konumun elverişli olması
d. Hoşgörü ve adaletli devlet yönetimi

256. Aşağıdaki savaşlardan hangisinde Türklerin Anadolu'nun kesin hakimi olduğu belirlenmiştir?

- a. Malazgirt Savaşı
b. Köseadağ Savaşı
c. Miryokefalon Savaşı
d. Dandanakan Savaşı

257. Tarihte Haçlı Seferleri olarak nitelendirilen savaşların nedenlerinden biri aşağıdakilerden hangisi olamaz?

- a. Hıristiyanların Kudüs'ü almak istemeleri
b. Avrupalıların içinde bulunduğu kötü ekonomik durum
c. Bizans'ın Türklere karşı tuttuğu tavır
d. Hıristiyanların Müslümanları tanımak istemeleri

258. Sinop, Alanya ve Antalya'nın ortak özellikleri aşağıda hangi maddede belirtilmiştir?

- a. Türkiye Selçuklu Devleti zamanında en önemli ticaret merkezlerindedir.
b. Aynı coğrafi bölgededirler.
c. I. Kılıçaslan zamanında alınmıştır.
d. Osmanlı Devleti zamanının önemli kültür merkezleridir.

259. Aşağıdaki olayların hangisi ile Osmanlılar Rumeli'ye ilk kez geçmişlerdir?
- Germiyanogulları Beyliği'nin Osmanlılarca alınmasıyla,
 - Bursa'nın alınmasıyla
 - Çimpe Kalesi'nin alınmasıyla
 - Edirne'nin alınmasıyla

260. Osmanlı Devleti Ankara Savaşı sonrasında girdiği Fetret Devri nedeniyle yıkılmanın eşiğine gelmiş ve devlette taht kavgaları yaşanmış, devlet yıllarca padişahsız kalmıştır. Osmanlı Devleti'ni düştüğü bu kötü durumdan kurtaran ve Fetret Dönemini bitiren padişah aşağıdakilerden hangisidir?

- I. Bayezid
- I. Mehmet
- II. Murad
- I. Murad

261- Aşağıdakilerden hangisi Atatürk zamanında kurulmuş iletişim araçlarından biri değildir?

- Resmi gazete
- Anadolu Ajansı
- Radyo Televizyon Üst Kurulu
- İstanbul Radyosu

262- Aşağıdakilerden hangisi insanlar arasındaki iletişimi kolaylaştıran etkenlerden biri olarak gösterilirse yanlış olur?

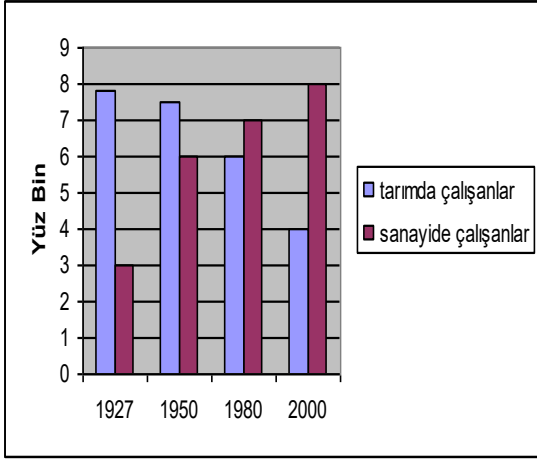
- Özel yaşama karışmamak
- Din ve ırk ayrımı yapmamak
- İnsanlarla diyaloga girmemek
- Cinsiyet ayırımından kaçınmak

263- 1402 Ankara Savaşı'nın "Anadolu Tarihi" açısından en önemli sonucu aşağıdakilerden hangisidir?

- Balkanlardaki ilerlemelerin durması
- Anadolu Türk birliğinin bozulması
- Şehir merkezlerinin yağmalanması
- Ticaretin durması

264- Aşağıdakilerden hangisi kuruluş dönemi padişahların- dan değildir?

- I Murat Sultan Selim
- II. Murat
- Yıldırım Bayezid
- Yavuz



265. Yukarıdaki grafikte yıllara göre sanayi ve tarımda çalışan nüfus miktarı verilmiştir.

Grafiğe göre, aşağıdaki yargılardan hangisine ulaşabilir?

- A) Sanayileşme süreci geçirmektedir.
- B) Tarıma verilen önem azalmıştır.
- C) Kişi başına düşen gelir azalmıştır.
- D) İşsizlik oranı artmıştır.

266: **I. Alaaddin Keykubat döneminde;**

- Antalya yakınlarında Kandelor kalesi alınmış,
- Kırım'da bulunan Suğdak Limanı ele geçirilmiş.
- Doğuda güçlenen Moğollara karşı doğu sınırındaki surlar ve kaleler tamir ettirilmiştir.

Buna göre, I. Alaaddin Keykubat aşağıdakilerden hangisi söylenemez?

dönemi ile ilgili

- A) Hakimiyet alanının genişletildiği
- B) Moğol tehlikesine karşı önlemler alındığı
- C) Anadolu siyasi birliğinin kesin olarak sağlandığı
- D) Ticari faaliyetleri geliştirmeye yönelik çalışmalar yapıldığı

267- Mustafa Kemal'in emriyle Yunus Nadi ve gibi cumhuriyet tarihinin aydınları tarafından "Kuvay-ı Milliye" davasını bütün memleket ve dünyaya duyurmak amacıyla 6 Nisan 1920'de kurulmuştur.

Yukarıda boş bırakılan yerlere aşağıdakilerden hangisi yazılmalıdır?

- A) Ceride-i Resmîye- Anadolu Ajansı
- B) İrade-i Milliye- Yunus Nadi
- C) Halide Edip- Anadolu Ajansı
- D) Minber- Telsiz Şebekesi

268- Aşağıdakilerden hangisi nüfus artışının olumsuz sonuçlarından biri değildir?

- A) Kalkınma hızı yavaşlar
- B) Yatırımlar zorlaşır
- C) İşsizlik artar
- D) Vergi gelirleri artar

269. Aşağıdakilerden hangisi iletişim kurmada yapılan hatalardan değildir?

- A) Öğüt vermek
- B) Emir vermek
- C) Dinlemek
- D) Suçlamak

270. Aşağıdakilerden hangisi çalışma hakkı kapsamında kurulan kurumlarda değildir?

- A) SSK
- B) RTÜK
- C) ÇATOM
- D) BAĞKUR

271. Malazgirt savaşından sonra Alparslan, komutanlarına Anadolu'da aldıkları yerlere yerleşerek beylik kurmalarına izin vermiştir. Aşağıdakilerden hangisi bu beyliklerden değildir?

- a. Saltuklular
- b. Artuklular
- c. Karamanoğulları
- d. Danişmentliler

272. Aşağıdaki eşleştirmelerden hangisi yanlıştır?

- a. Fatih dönemi – Karadeniz'in Türk gölü haline gelmesi
- b. II. Beyazıt Dönemi – Akdeniz'in Türk gölü haline gelmesi
- c. Yavuz Sultan Selim dönemi – Halifeliğin Osmanlı'lara geçmesi
- d. Kanuni Sultan Süleyman dönemi – Preveze deniz savaşı

Coğrafi Bölgeler	Alanı (km)	Nüfus Yoğunluğu (kişi/km)
İç Anadolu	160.000	62
Ege	85.000	98
Akdeniz	122.100	74
Güneydoğu Anadolu	61.000	80

273. Yukarıdaki tabloya göre, bu bölgelerle ilgili aşağıdaki bilgilerin hangisine ulaşılır?

- a- Nüfus artış hızına
- b- Toplam insan sayısına
- c- Arazi kullanımının dağılımına
- d- Nüfusun doğurganlık oranına

280- Aşağıdakilerden hangisi Türkiye nüfusunun özellikleri arasında gösterilemez?

- a- Genç nüfus oranının fazla olması
- b- Nüfus dağılımının dengesiz olması
- c- Sanayi sektöründe çalışan nüfusun tarım sektöründen fazla olması.**
- d- Kentsel nüfus miktarının kırsal nüfus miktarından fazla olması.

281. Anayasamızın 20. maddesine göre hakim kararı olmadıkça kimsenin telefonu dinlenemez ve mektupları açılıp okunamaz.

Anayasamızda yer alan bu madde ile bireyin hangi hakkının korunması amaçlanmaktadır.

- a- Çalışma hakkı
- b- Özel yaşamın gizliliği hakkı.**
- c- Dilekçe hakkı
- d- Mülkiyet hakkı

282. Aşağıdakilerden hangisi Kurtuluş Savaşımız sırasında iletişim alanında yapılan faaliyetlerden biri değildir?

- a. İradeyi Milliye gazetesinin çıkarılması,
- b. Anadolu Ajansı kuruldu.
- c. Özel televizyonların kurulması teşvik edildi.
- d. Hakimiyeti Milliye gazetesi çıkarıldı.

283. Aşağıdakilerden hangisi iletişimde dikkat edilecek hususlardan biri değildir?

- a. Konuşmacıların jest ve mimikleri,
- b. Konuşmacıların ses tonu,
- c. Anlaşılır kelimelerin seçilmesi,
- d. Konuşmacıların birbirine sevgiyle yaklaşmaları

284. Yüzölçümleri aynı olan aşağıdaki kentlerin hangisinde nüfus yoğunluğu daha azdır?

- I: 120.000 Kişi,
- II. 180.000 Kişi
- III. 150.000 Kişi
- IV. 200.000 Kişi

- a. I
- b. II
- c. III.
- d. IV

285. Ürgüp'ün yaz ve kış nüfus sayılarında farklılık görülmektedir.

Aşağıdaki yerleşim yerlerinin hangisinde Ürgüp'teki nüfus hareketliliğine benzer bir olay görülmektedir?

- a. Adana ili'nin nüfusunun pamuk toplama zamanı artması,
- b. Eskişehir İli'nin okullar açıldığında nüfusunun artış göstermesi,
- c. Fethiye'nin yazın nüfusunun artması,
- d. Rize'de çay toplama zamanının nüfusun artış göstermesi

286. Aşağıdakilerden hangisi göç olayının sebepleri arasında **en önemli nedeni** oluşturur?

- a. Ekonomik sebepler,
- b. Şehirlerde hizmet sektörünün gelişmiş olması,
- c. Doğal afetler
- d. Savaşlar

287. Aşağıdakilerden hangisi vatandaşlık haklarımızdan **değildir**?

- a. Eğitim Öğretim Hakkı
- b. Askerlik Yapmak
- c. Özel Hayatın Gizliliği
- d. Yerleşme ve Seyahat Özgürlüğü

288. Aşağıdakilerden hangisi, bireyler arası iletişimi engelleyen ifade biçimlerinden biri **değildir**?

- A) Sen kendini ne sanıyorsun
- B) Ben sana demiştim
- C) Bu işi yapabileceğini biliyordum
- D) Her zaman benim fikirlerime katılmalısın

289. Bazen ağızımızdan bir ses çıkmasa da karşımızdaki bizi anlayabilir. Bu iletişim şekli "Sözsüz Mesajlar" olarak da adlandırılabilir.

Buna göre aşağıdakilerden hangisi iletişimde yer alan sözsüz mesajlardan biri **değildir**?

- A) Jest ve mimikler
- B) Kaş göz işaretleri
- C) El kol hareketleri
- D) Alçak sesle fısıldama

290. Yasanın öngördüğü yükümlülükleri yerine getirmeyen, izin şartını ihlal eden, yayın ilkelerine ve yasada belirtilen konulara aykırı yayın yapan radyo ve televizyon kuruluşları aşağıdakilerden hangisi tarafından denetlenir?

- a) RTÜK
- b) TDK
- c) TTK
- d) TEMA
- e)

291- Aşağıdakilerden hangisi haçlı seferlerinin ekonomik sonuçlarındanır?

- A-Kiliseye ve Papa ya olan inancın azalması
- B-Türklerin Avrupa ya ilerleyişinin gecikmesi
- C-Avrupa da derebeylik sisteminin zayıflaması
- D-Akdeniz limanları önem kazanması ve ticaretin canlanması

292.-Öğretmen: 2000 yılı nüfus sayımına göre Ege bölgesi 8 938 781, Güneydoğu Anadolu bölgesi ise 6 608 619 kişidir. Bu verilere göre hangisi daha yoğun nüfusludur?

-İbrahim: Tabi ki Ege Bölgesi öğretmenim.

-Öğretmen: Nedenini açıklayabilir misin?

-İbrahim; Çünkü Ege Bölgesinin nüfusu Güneydoğu Anadolu'dan daha fazladır öğretmenim.

Yukarıda öğretmeniyle İbrahim arasında geçen konuşmada İbrahim'in öğretmene verdiği cevap doğru mudur, neden?

- Evet doğrudur; çünkü bir yerin nüfusu aynı zamanda oranın nüfus yoğunluğudur.
- Hayır doğru değildir; çünkü nüfusu az olan yerin nüfus yoğunluğu daha fazladır.
- Hayır, doğru değildir; çünkü nüfus yoğunluğu hesaplanırken bölgenin yüzölçümü de dikkate alınmalıdır.
- Evet, doğrudur; çünkü nüfusu fazla olan yerin nüfus yoğunluğu da fazladır.

293..Aşağıdaki yerlerden hangisinde yerleşme özgürlüğü kısıtlanmaz?

- Devlet arazisine yapılan yerleşme
- Tarihi eserlerin bulunduğu yere yapılan yerleşme
- Halk sağlığını tehlikeye düşüren yerlere yapılan yerleşme
- İnsanların kendi tapulu yerine yaptığı yerleşme

294. Aşağıdakilerden hangisi iletişimi olumsuz yönde etkileyen faktörlerden biridir?

- Konuşurken güler yüzlü olmak
- İyi bir dinleyici olmak.
- Dinleyici ile göz teması kurmak.
- Konuya önyargılı yaklaşmak.

295..Aşağıdaki konuşma şekillerinden hangisi iletişimi engeller?

- Sen zaten hep böyle yaparsın
- Sürekli eve geç gelmen beni meraklandırıyor
- Derste parmak kaldırmadan konuşmanız ders işlemimizi engelliyor.
- Benden aldığın kitabı vaktinde geri vermediğin için ödevimi yetiştiremedim.

296..Aşağıdakilerden hangisi medyanın sorumluluklarından değildir?

- Objektif haber yapmak
- Toplumunu ilgilendiren konularda kamuoyunu bilgilendirmek
- Ünlü insanların özel hayatları hakkında halkı bilgilendirmek
- Yanlış haber yapımları durumunda tekzip(düzeltilme)yayınlamak

297..Anayasanın 20.maddesinde yer alan ‘‘Herkes,özel hayatına ve aile hayatına saygı gösterilmesini isteme hakkına sahiptir.’’ Maddesi aşağıdakilerden hangisi ile ilgilidir?

- yaşama hakkı
- Yerleşme ve seyahat özgürlüğü
- Özel yaşamın gizliliği
- Konut dokunulmazlığı

298. .Kurtuluş Savaşı sırasında Atatürk'ün önderliğinde kurulmuştur.Milli mücadelenin amacı ve yapılacaklar konusunda halkı bilgilendirmek, milli bilinç geliştirmek, dünya kamuoyuna milli bağımsızlık mücadelesinin süreceğini bu kuruluş sayesinde duyurmak amaçlanmıştır. Yukarıda sözü geçen kuruluş hangisidir?

- a) Ceride-i Resmîye
- b) Anadolu Ajansı
- c) Felah-ı Vatan
- d) İrade-i Milliye

299..Aşağıdaki ifadelerden hangisi yanlıştır?

- a) İletişimde etkin dinleme oldukça önemlidir
- b) Gazete, radyo, televizyon ve internet kitle iletişim araçlarındandır.
- c) Kamuoyu oluşumunda kitle iletişim araçlarının önemli bir rolü vardır
- d) RTÜK basın yayın kuruluşlarının yayınlarına yönelik sadece uyarı cezası verir.

300.Panel:Dinleyiciler önünde seçilmiş bir konuşma grubunun bir konuyu tartışmak amacıyla düzenlediği toplantıdır.Buna göre hangisi panelin özelliklerinden değildir?

- A) Dinleyici grubunun bulunması.
- B) Bir konuşma grubunun olması
- C) Bilginin dinleyenlere zorla kabul ettirilmesi
- D) Bir konunun tartışılması.

CEVAP ANAHTARI (276 / 300)					
276	A	286	A	296	C
277	D	287	B	297	C
278	A	288	C	298	B
279	B	289	D	299	D
280	C	290	A	300	C
281	B	291	D		
282	C	292			
283	D	293	D		
284	A	294	D		
285	C	295	A		