

101-Aşağıdakilerden hangisi kitle iletişim araçları arasında gösterilebilir?

- a) Gazete
- b) Uçak
- c) Tren
- d) Gemi

102- I.RTÜK

II.Anadolu Ajansı

III.Hakimiyet-i Milliye Gazetesi

IV.İrade-i Milliye

Yukarıda verilenlerden hangisi Atatürk'ün kuruluşuna öncelik ettiği iletişim araçlarına örnek gösterilemez?

- a.) I
- b.) II
- c.) III
- d.) IV

103- Aşağıda verilenlerden hangisi yalnızca işitsel kitle iletişim araçlarına örnektir?

- a.)Televizyon
- b.)Radyo
- c.)Gazete
- d.)Bilgisayar

104 -Aşağıdakilerden hangisi bir bölgede nüfus yoğunluğunun fazla olmasının nedenlerinden değildir ?

- a) Sanayinin gelişmiş olması
- b) ılıman iklime sahip olması
- c) Turizm merkezi olması
- d) Yer şekillerinin dağlık olması

105- Aşağıdakilerden hangisi temel hak ve özgürlüklerimizin kısıtlanacağı durumlardan değildir?

- a) Sıkı yönetim
- b) Savaş hali
- c) Seferberlik hali
- d) Seçim

106-Yüz ifadeleri de etkili bir iletişim parçasıdır.Buna göre;

I-Güler Yüzlü

II-Şaşkın

III-Kızgın

yüz ifadelerinden hangisine sahip olan kişilerle iletişim kurmak daha zordur ?

- A) Yalnız I
- B) II ve III
- C) I,II ve III
- D) Yalnız III

107-Aşağıdakilerden hangisi Atatürk'ün kurulmasına öncülük ettiği iletişim kuruluşlarından biridir?

A-RTÜK

B-Anadolu Ajansı

C-TRT

D-Türkiye Gazeteciler Cemiyeti

108-“ Aşağıdakilerden hangisi herhangi bir yerleşim biriminde nüfus yoğunluğunun fazla olmasının sonuçlarından değildir?

- A) Tüketimin artması
  - a. Trafik sorunlarının yaşanması
  - b. İş gücünün pahalı olması
  - c. Konut ihtiyacının artması

109- Aşağıdakilerden hangisi iletişimi engelleyen unsurlardan birisidir?

- A) Birisiyle konuşurken kendi işimizle meşgul olmak
- B) Karşısındaki kişiyi dikkatle dinlemek
- C) Sorulan sorulara olumlu cevaplar vermek
- D) Karşımızdaki kişiye konuşma fırsatı vermek

110- İletişim süreci ana hatları ile kimin neyi, kime, nasıl ve ne ile söylediği biçimde özetlenebilir.

Buna göre, iletişimde aşağıdaki yöntemlerden hangisi tercih edilmelidir?

- A. Dikkat çekici kelimeler kullanılmalıdır
- B. Açık, net ve amaca ulaştırıcı ifadeler seçilmelidir.
- C. Sözlü ifadelerden çok jest ve mimikler tercih edilmelidir.
- D. Herhangi bir detay bilgi istememeli ve verilmemelidir.

111-Ülkemizdeki okur yazar oranı geçmiş yıllara göre daha yüksektir. Bununla birlikte batı bölgelerimizdeki okur yazar oranı doğu bölgelerimizden daha yüksektir.

Buna göre aşağıdaki bölgelerimizden hangisinde okur-yazar oranının daha düşük olduğu söylenebilir?

- A. Marmara
- B. Güneydoğu Anadolu
- C. Ege
- D. Akdeniz

112-Bilgi ve haberlerin insanlara ulaştırılması görevini basın-yayın organları üstlenmiştir. Bu nedenle kamuoyunu oluşturan etkenlerin başında basın-yayın organları gelir. Yukarıdaki bilgilerde aşağıdakilerden hangisinin vurgulandığı söylenebilir?

- a-Basin yayın kuruluşlarının kamuoyu oluşturduğu
- b- Basın yayın kuruluşlarının özgür hareket ettikleri
- c-Basin yayın kuruluşlarının doğru bilgi verdiği
- d-Basin yayın kuruluşlarının tarafsız olması gerektiği

113-Mustafa Kemal Milli Mücadele yıllarında gazetelerin yayınlanmasını ve haber ajansının kurulmasını sağlamıştır. Mustafa Kemal'in bu faaliyetleri aşağıdakilerden öncelikle hangisinin bir göstergesidir?

- a-Halkın doğru bilgi almasına önem verdiğinin
- b-Kitle iletişim araçlarının yetersiz kaldığının
- c-Basin yayın özgürlüğünün sağlanamadığının
- d-Yabancı devletlerin etkisinde kalındığının

114- Kişilerin eşyalarını gizlice kullanmak veya eşyalarını kurcalamak hangi haklarını ihlal edildiğini gösterir?

- A) Dokunulmazlık  
B) Düşünceyi açıklama  
C) Özel hayatın gizliliği  
D) Güvenlik hakkı

115- Aşağıda bazı illerimizin 1990 yılındaki nüfusları ve yüzölçümleri verilmiştir.

| İL       | NÜFUS     | YÜZÖLÇÜM (km <sup>2</sup> ) | YOĞUNLUK |
|----------|-----------|-----------------------------|----------|
| Ankara   | 3.236.621 | 25.706                      | 125.90   |
| Batman   | 344.669   | 4.694                       | 73.42    |
| Kars     | 662.155   | 18.557                      | 35.68    |
| İstanbul | 7.309.191 | 5.712                       | 1279.62  |

Tablodaki bilgilere göre aşağıdaki yargılardan hangisine ulaşamaz?

- A) Kars'ın yüzölçümü İstanbul'un yaklaşık üç katıdır.  
B) Yüzölçümü en küçük olan il Batman'dır.  
C) Nüfus sayısı ve yoğunluğu en fazla olan kent İstanbul'dur.  
D) Yüzölçümü en fazla olan kentte yoğunluk en azdır.

116-Sağlıklı bir iletişim kurmada aşağıdakilerden hangisi dikkate alınmaz?

- a) Dinlemeyi bilme  
b) Görüşlerimizi karşıdakine zorla kabul ettirme  
c) Eleştirilere karşı açık olma  
d) Empati kurabilme

117-Aşağıdakilerin hangisi nüfus sayımlarının nedenleri arasında yer almaz?

- a. Nüfus artışı hakkında bilgi edinmek  
b. Şehir ve köy nüfusunu öğrenmek  
c. O toplumun eğitim durumunu öğrenmek  
d. Askeri alanda yenilik yapmak

118-Aşağıdakilerden hangisi kamuoyu oluşturmada etkili **değildir** ?

- a) Radyo  
b) Gazeteler  
c) Televizyon  
d) Ders kitapları

119-Aşağıdakilerden hangisi "halk" kavramının en doğru tanımıdır?

- a) İnsanın her yerde istediği gibi davranması  
b) İnsanın başkalarına zarar vermeden istediği gibi davranması  
c) Bir insana ait olan şey.  
d) Yoksullara yapılan yardım

120-Bir yerin yerleşim yeri olarak seçilmesinde aşağıdakilerden hangisi etkindir?

- a) uygun iklim şartları  
b) verimli tarım alanları  
c) turizmin gelişmiş olması  
d) yüzölçümü

121-Aşağıdaki bilgilerden hangisi doğrudur?

- a-Televizyon aile içi iletişimi olumsuz etkilemez.  
b-İletişimin en önemli noktası karşımızdakine fikirlerimizi kabul ettirmektir.  
c-Olumlu bir iletişim kurmak için empati kurabilme yeteneğine sahip olmalıyız  
d-Kitle iletişim araçlarının hayatımızda önemli bir yeri yoktur.

122-Sivas Kongresinde ,halkı milli mücadele hakkında bilgilendirmek için çıkarılmasına karar verilen gazetenin adı nedir?

- a-İrade-i Milliye    b-Hakimiyet-i Milliye    c-Anadolu Ajansı    d-Telgraf İdaresi

123-Kişinin izni olmadan veya mahkemenin arama kararı olmadan kişinin evine girilmesi hangi hakkının ihlal edildiğini gösterir?

- a-Özel yaşamın gizliliği    b-Konut dokunulmazlığı  
c-Düşünceyi açıklama    d-Din ve vicdan özgürlüğü

124-Aşağıdaki iletişim araçlarından hangisi günümüzde fazla kullanılmamaktadır?

- A)İnternet    B)Televizyon    C)Gazete    D)Mektup

125-İletişimde kendini başkasının yerine koymak ne anlama gelir?

- A)Sempati    B)Empati    C)Karışım    D)Bildirge

| CEVAP ANAHTARI ( 101 / 125 ) |   |     |   |     |   |
|------------------------------|---|-----|---|-----|---|
| 101                          | A | 111 | B | 121 | C |
| 102                          | A | 112 | A | 122 | A |
| 103                          | B | 113 | A | 123 | B |
| 104                          | D | 114 | C | 124 | D |
| 105                          | D | 115 | D | 125 | B |
| 106                          | B | 116 | B |     |   |
| 107                          | B | 117 | D |     |   |
| 108                          | C | 118 | D |     |   |
| 109                          | A | 119 | B |     |   |
| 110                          | B | 120 | D |     |   |

126-.Yılı ilk buğday hasadı Akdeniz bölgesinde yapılır.

**Bu durum aşağıdakilerden hangisine bağlıdır?**

- A) Tarım alanlarının genişliğine  
B) Sıcaklık şartlarının uygunluğuna  
C) Sulama sistemlerinin varlığına  
D) Toprakların çok verimli olmasına

127-Aşağıdakilerden hangisi yoğun nüfuslu yerlerin özelliklerinden **değildir**?

- A) İklimin elverişli olması
- B) Sanayinin gelişmiş olması
- C) Yükseltelerin fazla olması
- D) Ulaşımın elverişli olması

128-Aşağıdakilerden hangisi bir ülkenin yaşlı nüfus yapısına sahip olduğunu gösterir?

- A)Çalışan nüfusun yaş ortalamasının yüksek olması
- B)Tarım ürünleri üretiminin fazla olması
- C)Tarımla uğraşan nüfusun ülke nüfusuna göre çok olması
- D)Ortalama yaşam sürecinin kısa olması

129-Yeryüzünde çeşitli nedenlerle insanlar yaşadıkları yerleri tamamen veya bir süre için terk ederek göç ederler.

**Aşağıdakilerden hangisi göçlerin en önemli nedeni nedenidir?**

- A)Savaşlar
- B)Ekonomik şartlar
- C)Eğitim sağlık sorunları
- D) Sosyolojik nedenler

**130-** Günümüzde kitle iletişim araçları ile dünyada olan haberlerle ilgili anında haberdar olabiliriz.Bunun için basın-yayın kuruluşlarının hayatımızdaki rolü büyüktür. Aşağıdakilerden hangisi basın-yayın organlarının ve görevlilerinin sahip olması gereken özelliklerden olmamalıdır?

- A)Varsayımlarla haber yapmak
- B)Haberleri tarafsız olarak halka iletmek
- C)Halka verilen bilgileri fotoğraflar veya kamera çekimi ile daha da zenginleştirmek
- D)Haber ve bilgiyi belge ve kanıtlara dayandırmadan halkı yanlış yönlendirmemek

131-Aşağıdakilerden hangisi hem sesli, hem yazılı hem de görüntülü iletişim araçlarından biridir?

- A)Gazete
- B)Radyo
- C)İnternet
- D)Telgraf

132-İnsanların duygu, düşünce ve bilgilerin başkalarına aktarılması aşağıdaki özgürlüklerden hangisiyle ilgilidir?

- A)Din ve vicdan özgürlüğü
- B)Basın özgürlüğü
- C)Düşünce ve kanaat özgürlüğü
- D)Seyahat özgürlüğü

133-Aşağıdakilerden hangisi iletişimi olumlu olarak etkileyen unsurlardan değildir?

- A)Yüzümüzün iletişim kurduğumuz kişiye dönük olması
- B)Konuşmamızla el-kol hareketlerimizin uyumlu olması.
- C)İletişim kurduğumuz kişiye gülümsememiz.
- D)İletişim kurduğumuz kişiyi dinliyormuş gibi davranmamız.

134-Duygu, düşünce veya bilgilerin akla gelebilecek her türlü yolla başkalarına aktarılması

aşağıdakilerden hangisiyle ilgilidir?

A) Duygu, B) İletişim, C) Etkileşim, D) Kişilik

135- Aşağıdakilerden hangisi bir yerdeki nüfus yoğunluğunun artmasının sonuçlarından biri değildir?

- a-) Tüketim artar
- b-) İş gücü ucuzlar
- c-) Konut sıkıntısı yaşanmaz
- d-) Trafik sorunları yaşanır.

136- Aşağıdaki davranışlardan hangisi özgürlük değildir?

- a-) İstenilen dine inanmak
- b-) Düşüncelerimizi ifade etmek
- c-) Haberleşmeyi kısıtlamak
- d-) Yerleşmek istediğimiz şehri seçmek

137-Aşağıdaki özelliklerden hangisi insanların kendisinin seçtiği özelliklerden değildir?

- a) Sarışın olmak
- b) Mühendis olmak
- c) Güzel konuşmak
- d) Çok kitap okumak

138-Aşağıdaki kurumlardan hangisi basın yayın kuruluşlarının yayın ilkelerini düzenleyen ve denetleyen kurumun kısaltılmış adıdır?

- a) TÜİK
- b) DSİ
- c) RTÜK
- d) TBMM

139- Aşağıdakilerden hangisi Atatürk'ün iletişimi geliştirmek için yaptığı çalışmalar arasında değildir?

- a) Anadolu Ajansının kurulması
- b) İrade-i Milliye Gazetesinin kurulması
- c) TRT'nin kurulması
- d) İstanbul Radyosunun kurulması

140-İnsanlar arası iletişim ve olumlu iletişimi engelleyen etmenler arasında aşağıdakilerden hangisi gösterilemez?

- a) Kendi düşüncelerimizi tek doğru olarak benimsetmek
- b) Karşımızdakinin konuşmasını hiç müdahale etmeden dinlemek
- c) Başkalarının fikirlerini önemsememek
- d) İfadelerimizle karşımızdakini yönlendirmeye çalışmak

141-Anadolu Ajansı'nın (AA) ilk kurulduğu yıllarda aşağıdakilerden hangisini amaçlamış ve o doğrultuda topluma hizmet götürülmüştür ?

- A) Savaş yıllarında ticaretin geliştirilmesini sağlama
- B) Ülkemizi işgal eden düşmanlarımız hakkında geniş bilgiler elde etme
- C) Kurtuluş Savaşı'nda cephele arasında iletişimi sağlama
- D) Milli Mücadele Yılları'nda halkın bilinçlenmesini sağlama

142. Aşağıdakilerden hangisinde temel hak ve özgürlüklerin sınırlandırılmasına izin verilmez?

- a) Sıkıyönetim      b) Seferberlik      c) Festival      d) Savaş hali

143. Aşağıdakilerden hangisinde nüfus mevsimlere bağlı olarak daha çok değişir?

- a) Bodrum      b) Kocaeli      c) Divriği      d) Kayseri

144. Aşağıdakilerden hangisi kitle iletişim araçlarından değildir?

- a) Gazete      b) Televizyon      c) Uçak      d) Radyo

145. Aşağıdakilerden hangisi Türkiye Selçuklularının ülkesinde ticaretin gelişmesine yönelik olarak yapılmıştır?

- a) Kervansaraylar      b) Medreseler      c) Darülşifa      d) imaretler

146. Aşağıdakilerden hangisi Malazgirt Savaşından sonra Anadolu'da kurulan ilk Türk devletlerinden birisi değildir?

- A) Danişmentliler      B) Artuklular      C) Memlûklüler      D) Mengücekliler

147- Aşağıdakilerden hangisi, Köseadağ Savaşından sonra Anadolu'da kurulan Türk Beyliklerinden değildir?

- A) Danişmentliler      B) Osmanlılar      C) Karamanoğulları      D) Karesioğulları

148- Aşağıdakilerden hangisi etkili iletişim becerilerinden biri değildir?

- A) Empati kurabilmek      B) Eleştirilere karşı açık olmak  
C) Önyargılı olmak      D) Etkili dinlemek

149- Aşağıda verilen haklardan hangisinin karşısında ihlal edildiği bir durum verilmemiştir?

- a) Özel yaşamın gizliliği      - bir kişinin izinsiz kameraya alınması  
b) Konut dokunulmazlığı      - bir kişinin evine hakim kararı olmadan girilmesi  
c) Doğru haber alma      - aynı haberin her kanal da farklı şekilde verilmesi  
d) Basın özgürlüğü      - gazete ve dergilerin süresiz olarak çıkarılması

150- Atatürk milli mücadeleye destek sağlanmasında iletişim araçlarının rolünü çok önceden fark etmiştir. Ona göre milli egemenlik esasına dayalı temsili bir hükümette kamuoyu büyük rol oynardı.

Bu amaçla Atatürk, aşağıdaki kurumlardan hangisinin kurulmasına öncülük etmiştir?

- A) Anadolu Ajansı      B) Türkiye Gazeteciler Cemiyeti  
C) Radyo Televizyon Üst Kurulu      D) Türkiye Radyo ve Televizyon Kurumu

|     |   |     |   |     |   |
|-----|---|-----|---|-----|---|
| 126 | B | 136 | C | 146 | C |
| 127 | C | 137 | A | 147 | A |
| 128 | A | 138 | C | 148 | C |
| 129 | B | 139 | C | 149 | D |
| 130 | A | 140 | B | 150 | A |
| 131 | C | 141 | D |     |   |
| 132 | C | 142 | C |     |   |
| 133 | D | 143 | A |     |   |
| 134 | B | 144 | C |     |   |
| 135 | C | 145 | A |     |   |

151- I-Türkiye'nin nüfusu 1927 sayımında 13 milyon iken, 1990 sayımında 57 milyona yükselmiştir.

II- Köy nüfus oranı 1927'de %81 iken, 1990'da %40'a düşmüştür.

Yalnızca bu bilgilere dayanarak aşağıdaki yargılardan hangisine varılamaz?

- a) Şehir nüfusu artmıştır.
- b) Büyük oranda iç göç vardır
- c) Nüfus yaklaşık dört kat artmıştır
- d) Sanayileşme artmıştır.

152-) Aşağıdakilerden hangisi ülkemizde köyden kente göçün sonuçları arasında yer almaz ?

- A-) Sanayi tesislerinin yerleşim yerleri içinde kalması
- B-) Tarım alanlarının genişlemesi
- C-) Alt yapı hizmetlerinin yetersiz kalması
- D-) Tarım alanlarının iş gücü eksikliği

153-) Aşağıda haçlı seferlerinin sonuçları sınıflandırılmıştır hangi eşleştirme yanlış yere verilmiştir?

- A-) Doğu- Batı ticareti gelişti Akdeniz limanları önem kazandı → ekonomik
- B-) Barut matbaa gibi buluşlar Avrupa'ya götürüldü → teknik
- C-) Kilise ve din adamlarına güven azaldı → dini
- D-) Skolastik düşünce zayıfladı → siyasi

154-) – Bizans'ın Türklere karşı saldırılarını sona erdiren Anadolu'nun Türk yurdu olduğunu kesinleştiren savaştır

- Bu savaştan sonra Anadolu Selçuklu devleti iyice zayıflamış ve Moğol himayesine girmiştir

Yukarıdaki savaşlar hangi seçenekte doğru verilmiştir

- A-) Malazgirt → Mirya kefalı
- B-) Pasinler → Yassı çemen
- C-) Mirya kefalı → Köseadağ
- D-) Malazgirt → Köseadağ

155) Haçlı seferlerinde :



- Bu sefer sebebiyle Türkiye Selçuklu devleti merkezi İznik'ten Konya ya taşıdı
- Bu seferde İstanbul haçlıların eline geçti Latin imparatorluğu kuruldu

Yukarıdaki belirtilen sonuçlar hangi seferlere aittir ?

- A-) I - II
- B-) II - IV
- C-) II – III
- D-) I – IV

156I. Taşeli platosu

II. Menteşe yöresi

III. Tuz Gölü çevresi

Yukarıdaki yerlerin ortak özelliği aşağıdakilerden hangisidir?

- a) Nüfusun seyrek olması
- b) Verimli tarım alanlarının olması
- c) Yer şekillerinin yapısı
- d) Yıllık yağış miktarı

157.Aşağıdakilerden hangisi Anadolu Selçuklu Devleti dönemindeki gelişmelerden biri değildir?

- a) Haçlılarla mücadele edilmesi
- b) Anadolu'nun Türk yurdu haline gelmesi
- c) Ticaretin gelişmesi
- d) İstanbul'un fethedilmesi

158. Türkiye'de nüfus;

I-Düz alanlar, dağlık alanlara

II-Kıyılar, iç kısımlara

III-Kurak alanlar, yağışlı alanlara

IV-İklimi sert olan yerler, ılıman olan yerlere göre daha fazla

nüfuslanmıştır.

Yukarıda verilenlerden hangileri yer değiştirilerek verilmiştir?

- A)I,II
- B)II,III
- C)III,IV
- D)I,IV

159 Haçlı seferleri sonucunda ;

I-Doğu-batı ticareti gelişti. Akdeniz limanları önem kazandı.

II-Barut,pusula,kağıt,matbaa gibi teknik buluşlar Avrupa'ya götürüldü.

III-Kiliseye ve din adamlarına olan güven azaldı.

IV-Skolastik düşünce zayıflamaya başladı.

Haçlı seferlerinin yukarıda verilen sonuçları ile aşağıda verilenler eşleştirildiğinde hangi seçenek dışarıda kalır?

- A)Siyasi
- B)Ekonomik
- C)Dini
- D)Teknik

160 ) İletişimde etkin dinlemenin önemli bir rolü vardır.Etkin dinleme alışkanlığı ise uygulama ile kazanılır.

Aşağıdakilerden hangisi, etkin dinlemenin uygulanmasına örnektir?

- A-Ahmet'in, arkadaşının konuşmalarını anlamaya gayret göstermesi
- B-Ali'nin arkadaşlarıyla top oynaması
- C-Öğretmen ders anlatırken Ayşe'nin hikaye kitabı okuması
- D-Kemal'in; abisinin hareketlerini örnek alması.

161) **Aşağıdakilerden hangisi gelişmiş ülkeye ait nüfus özelliğidir?**

- a) Tarımda çalışan nüfusun fazla olması.
- b) Nüfus artış hızının yavaş olması.
- c) Şehir nüfusunun az olması.
- d) Genç nüfusun fazla olması

162-) Türkiye'de bazı yerleşim birimlerinde nüfusun yoğunluk kazanmasında sanayi faaliyetleri etkili olmaktadır.

Aşağıdaki illerden hangisi bu duruma uymaz?

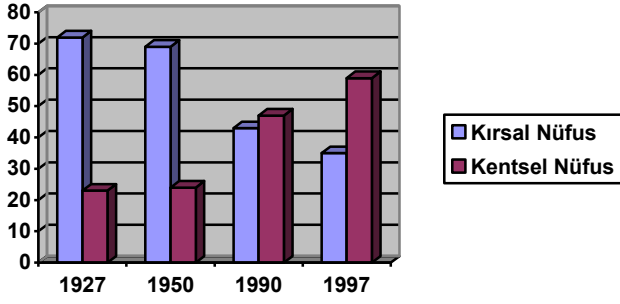
- A)Adana**                      **B)Bursa**                      **C)Nevşehir**                      **D)Kocaeli**

163. **Aşağıdakilerden hangisi yurdumuzda nüfusun yoğun olduğu yerlerden biri değildir?**

- A.İklim şartlarının elverişli olduğu kıyı ovaları**
- B.Madenciliğin geliştiği yerler**
- C.Tarıma elverişli ovalar**
- D.Ana yollara uzak iller**

164. **Aşağıdakilerden hangisi nüfus artışına ortaya çıkardığı sonuçlardan biri değildir?**

- A.Plansız kentleşme oluşur**
- B.Kişi başına düşen milli gelir artar**
- C.İşsizlik oranı artar**
- D.Kalkınma hızı yavaşlar**



165. Yukarıdaki grafikte yurdumuzdaki kırsal ve kentsel nüfusun 1927-1997 yılları arasındaki değişim grafiği verilmiştir.

**Grafikte verilen bilgilere bakılarak;**

- I. 1997 yılındaki kırsal nüfus oranı, 1950 yılındaki kırsal nüfusun yaklaşık yarısı kadardır.
- II. Kentsel nüfus oranı 1950 yılından sonra hızlı bir artış göstermiştir.
- III. 1990 yılındaki kırsal nüfus oranı 1950 yılından az, 1997 yılından fazladır.
- IV. 1927 ve 1950 yıllarında kentsel nüfus oranının az olmasının en önemli nedeni sanayinin gelişmemiş olmasıdır.

**Yargılarından hangisine ulaşamaz?**

- A) I      B) II      C) III      D) IV

166. Anadolu Selçuklu Devleti'nin Moğollar tarafından yıkılmasından sonra, Anadolu'da bir çok Türkmen Beyliği kurulmuştur.

**Bu durum, Anadolu Selçuklu Devleti'nin hangi özelliğinin bir sonucudur?**

- A) Türkmen Beylerinin bölgelerini hükümdar adına yönetmesinin
- B) Ülke topraklarında ikta sisteminin uygulanmasının
- C) Hükümdarlığın babadan oğla geçmesinin
- D) Ülke topraklarının hükümdar ailesine ait olmasının

167-Orta Asya dan yapılan Türk göçleri sonucunda Türkler gittikleri yerin halkına;

- Orta Asya kültür ve uygarlığını tanıtmışlar,
- Maden işlemeciliğini öğretmek bu toplulukları Taş devrinden, Maden Devrine yükseltmişlerdir.

**Yukarıdaki bilgilere dayanarak aşağıdaki yargılardan hangisine ulaşamaz?**

- A-Türklerin madencilikte ileri olduklarına
- B-Toplumlar arasında etkileşimin yaşandığına
- C-Orta Asya da kurulan devletlerin dayanışma içinde olduğuna
- D-Orta Asya Türklerinin kendi kültür ve uygarlıklarını başka insanlarla paylaştığına

168. Bir yerleşim yerinde 15 ağır sanayi kuruluşunun yanında şehir müzesinde 3000'i aşkın arkeolojik eser sergilenmektedir. Ayrıca buranın % 56'sı ormanlarla kaplıdır.

Bu bilgilerden aşağıdakilerden hangisine **ulaşamaz?**

- a) Halkın büyük bir bölümü hizmet sektöründe çalışmaktadır.
- b) Tarihi eser bakımından zengindir.
- c) Yağışlı bir yerleşim merkezidir.
- d) Sanayi kuruluşları mevcuttur.

169. Genel nüfus sayımları ile ülkemizdeki insan sayısı tespit edilir ve nüfusla ilgili bazı özellikler hakkında bilgi toplanır.

**Buna göre aşağıdakilerden hangisi nüfus sayımının amaçlarından biri değildir?**

- a) Nüfus yoğunluğunu belirlemek
- b) Göçlerin nedenlerini ortaya çıkarmak
- c) Ailelerin iş durumlarını tespit etmek
- d) Nüfusumuzun yaş ve cinsiyet durumunu belirlemek

170. Sansür hangi alanda uygulanabiliyor?

- A. Eğitimde
- B. Hukuk Alanında
- C. Basın ve Yayında
- D. Yönetimde

- 171. I. Radyo
- II. Televizyon
- III. Telgraf

Yukarıdaki iletişim araçlarının kronolojik sıralaması hangisinde doğru verilmiştir?

- A. I-II-III
- B. I-III-II
- C. III-II-I
- D. III-I-II

172. Türkiye'de yapılan nüfus sayımı sonuçların göre aşağıdaki hangi konuda bilgi **edinemeyiz?**

- a) Ülkedeki okur-yazarlık durumu
- b) Ülkedeki çocuk sayısı
- c) Ülkemizdeki turistik yerlerin sayısı
- d) Ülkedeki çalışabilecek ortalama insan sayısı

173. Aşağıdaki kitle iletişim araçlarından hangisi daha çok konuşma amaçlıdır?

- A) Televizyon
- B) Telefon
- C) Radyo
- D) Gazete

174. Aşağıdaki iletişim araçlarından hangisi, diğerlerine göre daha geç kullanılmaya başlanmıştır?

- A) İnternet
- B) Radyo
- C) Televizyon
- D) Gazete

175. Atatürk milli mücadeleye destek sağlanmasında iletişim araçlarının rolünü çok önceden fark etmiştir. Ona göre milli egemenlik esasına dayalı temsili bir hükümette kamuoyu büyük rol oynardı.

Bu amaçla Atatürk, aşağıdaki kurumlardan hangisinin kurulmasına öncülük etmiştir?

A) Anadolu Ajansı

B) Türkiye Gazeteciler Cemiyeti

C) Radyo Televizyon Üst Kurulu

D) Türkiye Radyo ve Televizyon Kurumu

| CEVAP ANAHTARI ( 151 / 175 ) |   |     |   |     |   |
|------------------------------|---|-----|---|-----|---|
| 151                          | D | 161 | B | 171 | C |
| 152                          | B | 162 | C | 172 | C |
| 153                          | D | 163 | D | 173 | B |
| 154                          | C | 164 | B | 174 | A |
| 155                          | D | 165 | D | 175 | A |
| 156                          | A | 166 | A |     |   |
| 157                          | D | 167 | C |     |   |
| 158                          | C | 168 | A |     |   |
| 159                          | A | 169 | B |     |   |
| 160                          |   | 170 | C |     |   |

176)Haçlı seferleri ile kağıt, matbaa, pusula ve barut gibi teknik buluşlar Avrupa'ya yayılmaya

Başlamıştır.

**Sadece bu durum seferlerinin aşağıdakilerden hangisine ortam hazırladığının Göstergesidir?**

- A) Akdeniz ticaretinin gelişmesine
- B) Kilise'nin etkinliğinin artmasına
- C) Kültürel etkileşim yaşanmasına
- D) Ekonominin tarıma dayanmasına

177)Türkiye Selçukluları, yaptıkları kervansaraylarda yolcuları her türlü ihtiyacını karşıyorlardı. Burada yolcular hayvanlarıyla birlikte ücretsiz kalabiliyorlar Hasta olanlar tedavi ediliyor hatta fakir yolculara gerekli malzemeler veriliyordu

**Bu uygulamanın temel nedeni olarak hangisi söylenebilir?**

- A) Yerli halkın birlik ve beraberliğini sağlamak
- B) Ülke sınırlarını genişletmek
- C) Ticari faaliyetleri geliştirmek
- D) Haçlılara karşı güç oluşturmak

178)Birinci Haçlı Seferi sırasında düşmana karşı başarılı bir savunma örneği gösteren Anadolu Selçuklu Sultan'ı aşağıdakilerden hangisidir?

- a)Alpaslan B)I.Kılıçarslan c) Çağrı Bey d)Melikşah

179.1071' yılından itibaren Türkleşmeye başlayan Anadolu'da yüzyıllardan beri çok sayıda Ermeni ve Rum nüfusunun olduğu belirlenmiştir.

Aşağıdakilerin hangisi bu durumun ortaya çıkmasında etkili olmuştur?

A-Kültür değerlerine bağlı olmaları.

B-Avrupa devletleri tarafından korunmaları.

C-Türk devletini benimsemeleri.

D-Türklerin hoşgörülü bir politika izlemesi.

180. Osmanlı Devleti'nde toprak sahiplerinin , vergi yükümlülerinin sayısını tespit etmek için kullanılan defter aşağıdakilerden hangisidir ?

a. Tapu Kadastro Defterleri

b. Maliye Defterleri

c. Tahrir Defterleri

d. Nüfus Defterleri

181. Aşağıdakilerden hangisi etkili iletişim kurmak için yapılması gerekenlerden birisi değildir ?

a. Türkçeyi iyi kullanmak

b. Konuşurken yüzümüzü başka yöne çevirmek

c. Jest ve mimikleri iyi kullanmak

d. Ses tonunu iyi ayarlamak

182.Aşağıdakilerden hangisi yerleşme ve seyahat hürriyeti ile ilgili doğru bir ifadedir?

a) Kanunla sınırlanabilir.

b) Hiçbir durumda sınırlanamaz.

c) Vatandaşlar sınır dışı edilebilir.

d) Anayasamızda bu hak sadece milletvekillerine verilmiştir.

183.Aşağıdakilerden hangisi köyden kente göçün sebeplerinden değildir?

a) Kaliteli yaşam isteği

b) Tarım topraklarının parçalanması

c) Köylerdeki eğitim sorunları

d) Trafik sorunu

184. Divriği Ulu Camisi hangi **Türk beyliğine aittir**?

a) Danişmentliler

b) Artuklular

c) Mengücekliler

d) Saltuklular

185-Aşağıdaki yörelerden hangisinde yağış azlığı nedeniyle yaşanan kuraklık

nüfusun seyrek olmasına neden olmuştur?

A-Biga yarımadası

B-Taşeli Platosu

C-Menteşe yöresi

D-Tuz gölü ve çevresi

186-Aşağıdakilerden hangisi ülkemizde nüfus yoğunluğunun en az olduğu bölgedir?

A-Marmara

B-Ege

C-Karadeniz

D-Doğu Anadolu

187 -Mehmet Bey evde çocuğunun her izlediği dizide şiddet dolu sahneler izlemesinden rahatsız olmaktadır.

Buna göre Mehmet Bey diziyi aşağıdaki kurumlardan hangisine şikayet ederek çocuğu açısından tehlikeli olmasını önleyebilir?

- a) Askeri Mahkeme'ye      b) Radyo Televizyon Üst Kurulu'na  
c) Anayasa Mahkemesine      d) Sigorta kurumu'na

188 -İyi bir dinleyici iletişim kurduğu kişinin yalnız söylediklerini duymakla kalmaz.Çünkü sözsüz mesajlar da iletişimin bir parçasıdır.

Aşağıdakilerden hangisi sözsüz mesajlar arasında gösterilemez?

- a)      Bedenin duruş tarzı      b) El kol hareketleri  
c) Yüz ifadeleri      d) Etkili kelimeler

189- Günümüzde yapılan nüfus sayımlarının amacı; Nüfusun genel yapısı hakkındaki bilgileri inceleyerek ülkenin kalkınma hedeflerini belirlemektir. Buna göre, ülkemizde yukarıdaki amaçları belirlemek amacıyla çalışan kurum aşağıdakilerden hangisidir?

- a) Devlet Planlama Teşkilatı      b) Türkiye İstatistik Kurumu  
c) Ticaret Odası      d) Sanayi Odası

190 -Aşağıda nüfusu kalabalık olan yerler ve sebepleri eşleştirilmiştir.Hangi eşleştirme yanlıştır?

- a) Zonguldak- Maden      b) Antalya -Turizm  
c) İstanbul –Sanayi      d)Konya-Ticaret

191.Aşağıdaki savaşlardan hangisi ile Anadolu Selçuklu Devleti yıkılma sürecine girmiştir?

- A)Dandanakan B)Pasinler C)Kösedağ D)Malazgirt

192. Malabadi köprüsü hangi ilimizde bulunur?

- A)Mardin B)Diyarbakır C)Kayseri D)Malatya

193.Mehmet'in yaşadığı il yazın çok sıcak olduğu için Mehmetler bu dönemde yaylaya gitmektedir.Mehmet hayatında hiç kar görmemiş ve buradaki bitkilerin kışın bile yapraklarını dökmediklerini farketmiştir.Mehmet'in en sevdiği iş bahçelerindeki portakal ağaçlarına çıkıp portakal toplamaktır.

Buna göre Mehmet'in yaşadığı bölge için aşağıdakilerden hangisi doğrudur?

- A) Bölgede çay ve fındık da yetişir.  
B) Bölgede kışlar çok soğuk geçer.  
C) Sanayi bakımından en gelişmiş bölgemizdir.  
D) Bölgede yaz turizmi gelişmiştir.

194. Anadolu'nun kapısı Türklere açıldı.

II. Türklerin Anadolu'dan çıkarılamayacağı kesinleşti.

Yukarıda sonuçları verilen savaşlar aşağıdakilerden hangisinde sırasıyla verilmiştir?

- |                 |              |
|-----------------|--------------|
| I.              | II.          |
| A) Malazgirt    | Miryokefalon |
| B) Malazgirt    | Kösedağ      |
| C) Miryokefalon | Pasinler     |
| D) Pasinler     | Malazgirt    |

195. Cumhuriyetin ilk yıllarında 691 bin olan İstanbul'un nüfusu 2000 yılına gelindiğinde 9 milyonu bulmuştur. Bu durumun ortaya çıkmasının nedenleri arasında aşağıdakilerden hangisi **yer almaz?**

- a) Canlı bir ticaret yaşamının bulunması
- b) Sanayi tesislerinin çok olması
- c) Hizmet sektörünün gelişmiş olması
- d) Tarım arazilerinin verimli olması

196. 6 Nisan 1920'de kurulan Anadolu Ajansı'nın çalışmaları arasında aşağıdakilerden hangisi **yer almaz?**

- a) Cumhuriyetin ilan edilmesini sağlama
- b) Milli mücadelenin halka duyurulması
- c) Ankara'daki gelişmelerin Anadolu'ya iletilmesi
- d) Halkın yanlış bilgilendirilmesini engelleme

197) Büyük Selçuklu Devleti'nin kuruluşundan (1040) Malazgirt zaferine kadar (1071) süren zaman içerisinde Türkler, Anadolu'ya yaptıkları akınlarla Bizans'ın direnme gücünü büyük ölçüde kırdılar.

**Büyük Selçuklu Devleti'nin bu faaliyetlerinin aşağıdakilerden hangisine ortam hazırladığı söylenebilir?**

- B) Atabeyliklerin kurulmasına
- C) İslam birliğinin sağlanmasına
- D) Moğol akınlarının önlenmesine
- E) Anadolu'nun fethine

198) **Türkiye Selçukluları'nın kervansaray yapımına önem vermeleri, aşağıdaki hangi alanda daha fazla gelişme yaşanmasına sebep olmuştur.**

- A) Askeri
- B) Dini
- C) Ekonomi
- D) Siyasi



199. Bir ülkede nüfus artışına doğumların fazla oluşu, göçler ve sağlık hizmetlerindeki gelişmeler önemli katkıda bulunur.

Buna göre, Türkiye’de nüfus miktarının yıllara göre artmasında aşağıdakilerden hangisinin etkisi yoktur?

- a) Yurt dışından Türkiye’ye yapılan göçlerin
- b) Salgın hastalıklarla mücadelenin artmış olmasının
- c) Köyden kente yapılan göçlerin
- d) Çocuk ölümlerinin azalmasının

200 .Anadolu’ya gelen ilk Türk toplulukları yerleştikleri bölgelerde kendilerine özgü mimari eserler yapmışlardır.

Bu durum, Türklerin aşağıdakilerden hangisini amaçladıklarını gösterir.?

- a) Anadolu’nun ticaret merkezi haline getirilmesi
- b) Anadolu’nun Türk vatanı haline getirilmesini
- c) Bizans ile yapılan mücadelelerde üstünlük sağlamasını
- d) Anadolu topraklarının işlenmesini

| CEVAP ANAHTARI ( 176 / 200 ) |   |     |   |     |   |
|------------------------------|---|-----|---|-----|---|
| 176                          | C | 186 | D | 196 | A |
| 177                          | C | 187 | B | 197 | D |
| 178                          | B | 188 | D | 198 | C |
| 179                          | D | 189 | B | 199 | C |
| 180                          | C | 190 | D | 200 | B |
| 181                          | B | 191 | C |     |   |
| 182                          | A | 192 | A |     |   |
| 183                          | D | 193 | D |     |   |
| 184                          | C | 194 | A |     |   |
| 185                          | D | 195 | D |     |   |