

5. Sınıf Sosyal Bilgiler Adım Adım Türkiye-1 Testi Çöz

1.



Benim adım Canan, yaz tatilinde annem ve babamla Bursa'dan yola çıkarak Balıkesir, Denizli, Antalya ve Mersin illerini gezdik.

Buna göre Canan, aşağıdaki tarihi ve doğal varlıklarımızdan hangisini görmüş **ola-**
maz?

A)



Pamukkale
Travertenleri

B)



Manyas Kuş
Cenneti

C)



Side Antik Tiyatrosu

D)



Efes Harabeleri

Cevap :

2. Aşağıdaki tarihi mekânlardan hangisi Ankara'da yer almaktadır?

A)



Etnoğrafya Müzesi

B)



Galata Kulesi

C)



Selimiye Camii

D)



İshak Paşa Sarayı

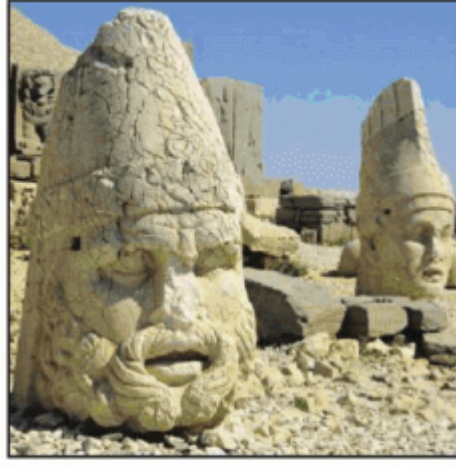
Cevap : A

3. Tarih öğreniminde aşağıdaki araçlardan hangisinden faydalanamayız?

- A) Geleceğe ait planlardan
- B) Gelenek ve göreneklerden
- C) Eskiden kalmış kıyafetlerden
- D) Geçmişe ait eserlerden

Cevap : A

4. Büyük insan heykellerinin bulunduğu yer ve ili aşağıdakilerden hangisidir?



- A) Nemrut → Kahramanmaraş
B) Nemrut → Bitlis
C) Erciyes → Kayseri
D) Nemrut → Adıyaman

Cevap : A

5.



Geçen ay, bir turist kafilesine katılarak çoğunluğu Ürgüp, Uçhisar, Avanos, Göreme ve Nevşehir civarında bulunan peri bacalarını görmeye gitim.

Mehmet Bey

Mehmet Bey'in sözünü ettiği doğal güzellikler hangi bölgemizde yer almaktadır?

- A) Akdeniz Bölgesi
B) İç Anadolu Bölgesi
C) Marmara Bölgesi
D) Doğu Anadolu Bölgesi

Cevap : B

6. Atatürk, 10 Kasım 1938'de Dolmabahçe Sarayı'nda öldükten sonra naaşı 20 Kasım'da geçici olarak



getirilmiş, ölümünden 15 yıl sonra da Anıtkabir'e defnedilmiştir.

Yukarıdaki boşluğu, hangisiyle tamamlamalıyız?

- A) Kurtuluş Müzesi'ne
- B) Topkapı Sarayı'na
- C) Etnoğrafya Müzesi'ne
- D) Çankaya Köşkü'ne

Cevap : C

7.

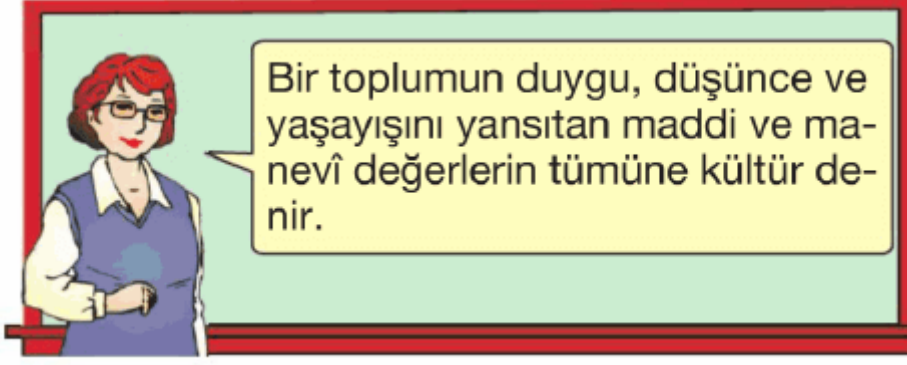


Kurtuluş Savaşı hazırlık sürecinde tarihi kararların alındığı başlıca illerimiz, aşağıdakilerden hangisinde doğru olarak sıralanmıştır?

- A) Amasya - Erzurum - Sivas - Ankara
- B) Erzurum - Sivas - İstanbul - Ankara
- C) Erzurum - Sivas - Eskişehir - Bursa
- D) Sivas , Erzurum - Ankara - İstanbul

Cevap : A

8.



Aşağıdakilerden hangisi kültürel değerlerden biri **olamaz?**

- A) Gelenek ve görenekler
- B) Doğal varlıklar
- C) Halk oyunları
- D) Millî ve dinî bayramlar

Cevap : B

9.

Eski zamanlarda motorlu araçlar olmadığı için ulaşım ve yük taşımada develer veya atlar kullanılarak yapılırdı ve ulaşım günlerce sürerdi.



Bu ulaşımında, konaklama yerlerine ne ad verilirdi?

- A) Kale
- B) Sur
- C) Kervansaray
- D) Dergah

Cevap : C

10.



Pamukkale Travertenleri

1



Alanya Damlataş
Mağarası

2



Manyas Kuş Cenneti

3



Anamur Kalesi

4

Yukarıdaki numaralı varlıklardan hangisi doğal varlıklarımız arasında gösterilemez?

- A) 1 B) 2 C) 3 D) 4

Cevap : C

11.



Ben, bir turist rehberiyim. Ülkemi-
ze gelen Alman turist kafilesine
Türkiye'nin kültürel varlıklarını
tanıtmam gerekiyor.

**Buna göre, turizm rehberinin aşağıdaki-
lerden hangisini turistlere tanıtması dü-
şünülemez?**

- A) Topkapı Sarayı'nı
B) Pamukkale Travertenlerini
C) Anadolu Medeniyetleri Müzesi'ni
D) Ankara Kalesi'ni

Cevap : B

12. Ülkemizin en önemli kış turizm mekanı Bu merkezilimizdedir.



Yukarıdaki boşlukları, aşağıdakilerden hangisiyle tamamlamalıyız?

- A) Uludağ'dır – Bursa
- B) Palandöken'dir – Erzurum
- C) Kartalkaya'dır – Bolu
- D) Sarıkamış'tır – Kars

Cevap : A

13. 1.



Sümela Manastırı



Trabzon

2.



Efes Antik Kenti

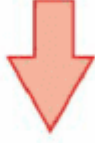


İzmir

3.



Nemrut Dağı



Malatya

4.



Aspendos



Antalya

Yukarıdaki numaralı eşleştirmelerden hangisi yanlıştır?

A) 1

B) 2

C) 3

D) 4

Cevap : C

14. I. Dünya Savaşı'nda Türk ordusu bütün dünyaya olduğunu canıyla, kanıyla göstermiştir. Bu savaşın büyük bir bölümü yarımadasında olmuştur.

Yukarıdaki boşlukları, aşağıdakilerden hangisiyle tamamlamamız doğru olur?

- A) Türk askerinin yenilmez – Trakya
- B) Osmanlı ordusunun güçlü – Gelibolu
- C) Marmara denizinin – Mudanya
- D) Çanakkale'nin geçilmez – Gelibolu

Cevap : C

15. Anadolu'da kurulan ilk uygarlıklardan olan Hititliler bugünkü yakınlarında yaşıyorlardı.



Yukarıdaki boşluğu, aşağıdakilerden hangisi tamamlar?

- A) Yozgat
- B) Çorum
- C) Amasya
- D) Kırıkkale

Cevap : B

16.



Ben, senden öyle bir eser (yapı) istiyorum ki içinde Müslümanların ibadet edeceği bir cami, çeşitli ilimlerin öğrenileceği medrese, hastaların şifa bulacağı darüşşifa (hastane), fakirlere yemek verilecek imarethane (aşevi) olsun.

Osmanlı padişahı I. Ahmet, Mimar Mehmet Ağa'dan yapılmasını istediği yapı aşağıdakilerden hangisidir?

- A) Vakıf B) Bedestan
C) Külliye D) Hisar

Cevap : C

17.



Öğretmenler! Sizin başarınız cumhuriyetin başarısı olacaktır.

Atatürk bu sözü ile aşağıdakilerden hangisini vurgulamıştır?

- A) Ülkemizin geleceğinde öğretmenlerin önemli bir rolü olduğunu
B) Türkiye'nin cumhuriyet yönetimine geçmesi gerektiğini
C) Okullarımızdaki öğretmen sayısının yetersiz olduğunu
D) Öğretmen yetiştiren kurumların artırılması gerektiğini

Cevap : A

18. Aşağıda bazı şehirlerin bize hatırlattıkları ile ilgili bilgiler verilmiştir:



Lületaşı
işlemeciliği



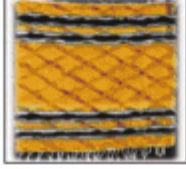
Eskişehir



Pastırma
ve sucuğun
memleketi



Kayseri



Kıldan
yapılmış
battaniye



Siirt



Tarihi Kırkpınar
yağlı güreşleri



.....?.....

Yukarıdaki eşleştirme tablosunda (?) ile gösterilen yere aşağıdaki şehirlerimizden hangisi getirilmelidir?

A) İzmir

B) Antalya

C) Edirne

D) Konya

Cevap : C

[Online Test Çöz](#)

[Pdf İndir](#)