

4. Sınıf Fen Bilimleri Canlıların Dünyasını Gezelim, Tanıyalım Testi Çöz

1. Aşağıdaki canlılardan hangisinde yavru gelişimi anne vücudunda gerçekleşmez?

A)



yarasa

B)



timsah

C)



yunus

D)



fare

Cevap : B

2.

I.

Canlıların bir noktadan başka bir noktaya göre yer ve yön deęiřtirmeleridir.

II.

Canlının hacminde ve kütlesinde meydana gelen artıřtır.

III.

Canlıların bazı görevleri yapabilmeleri için olgunlařmalarıdır.

IV.

Bazı canlıların güneř ışığı yardımıyla besin üretmeleridir.

Sınıf panosuna büyüme ile ilgili bir bilgi asılması istenirse kaç numaralı kartonun kullanılması uygun olur?

A) I

B) II

C) III

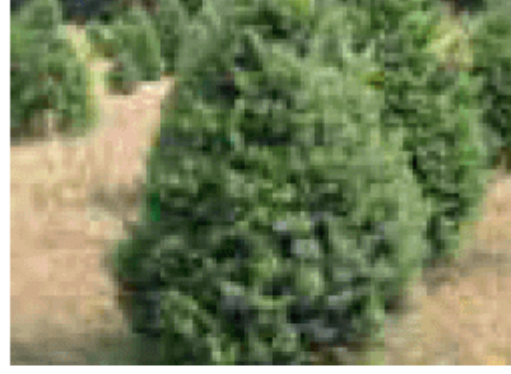
D) IV

Cevap : B

3.



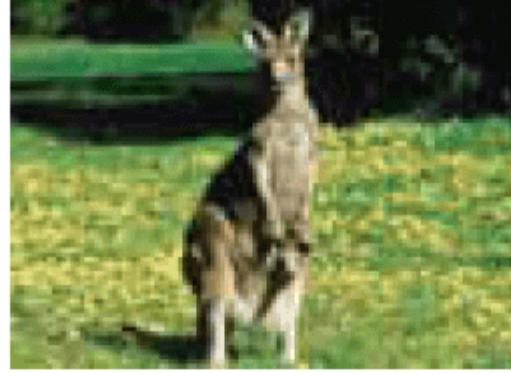
Çam ağacı



Kök nar ağacı



Fil



Kanguru

Yukarıdaki canlılardan kaç tanesi besin ihtiyacını kendisi karşılamaktadır?

A) 1

B) 2

C) 3

D) 4

Cevap : B

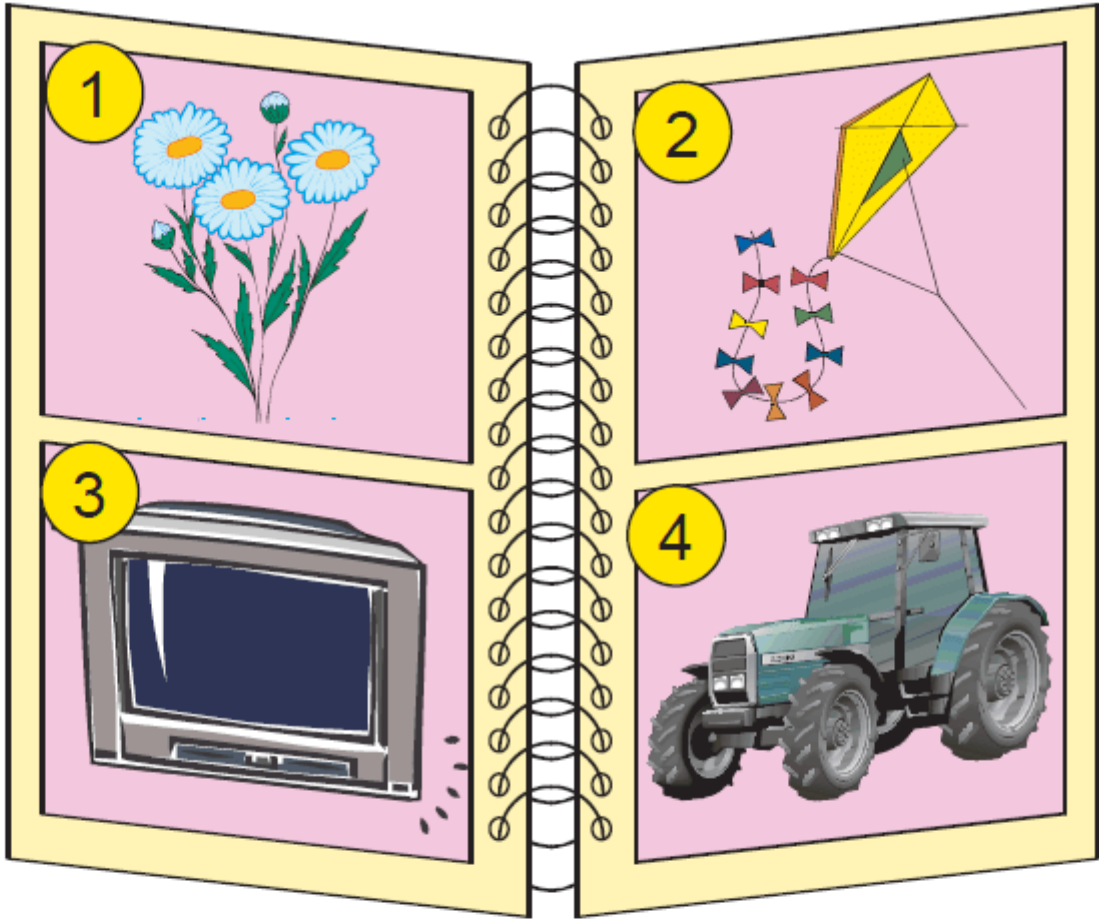
4. Balıklar su hayatına uyum sağlamıştır. Kara hayatına uyum sağlamış canlıların vücut yapıları ve özellikleri farklıdır. Fakat her iki canlı da besinlerde depo edilen enerjinin açığa çıkarılarak günlük yaşamda kullanılması için solunum yapar. Solunum yapımlarına rağmen solunum organları da farklılık gösterir.

Yukarıdaki parçada aşağıdakilerden hangisine değinilmemiştir?

- A) Balıklarla kara hayatına uyum sağlamış canlıların solunum organları aynı mıdır?
- B) Kara hayatına uyum sağlamış canlılara örnek verebilir miyiz?
- C) Canlılar niçin solunum yaparlar?
- D) Su hayatına uyum sağlamış bir canlı var mıdır?

Cevap : B

5.



Yukarıdaki resimlerde verilen varlıklardan hangisi dış çevreden gelen uyarılara karşı tepki verir?

A) 1

B) 2

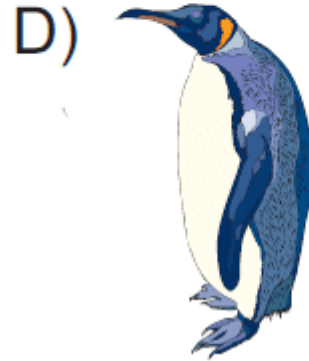
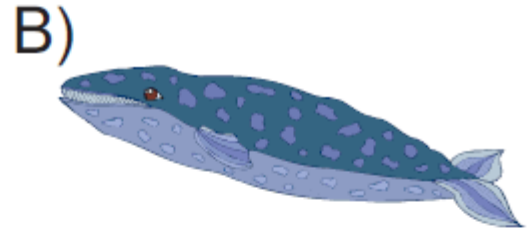
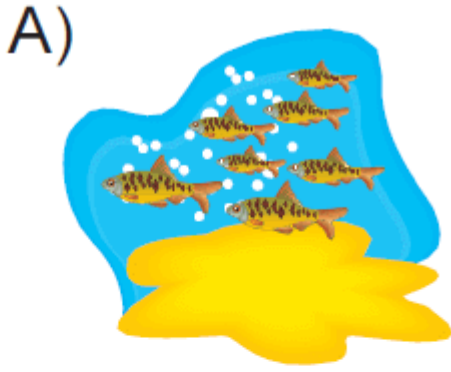
C) 3

D) 4

Cevap : A

6. Hayvanlar ihtiyaları olan besinleri bulmak, tehlikelerden korunmak iin hareket ederler. Bu hareketler farklı trde olabilir.

Aağıdaki hayvanlardan hangisi hem yzerek hem de yryerek hareket edebilir?



Cevap : A

7.

- ✿ Aktif hareket
- ✿ Boşaltım
- ✿ Uyartıya tepki verme
- ✿ Büyüme

Bitkiler yukarıda verilenlerden kaç tanesini yapabilir?

- A) 1 B) 2 C) 3 D) 4

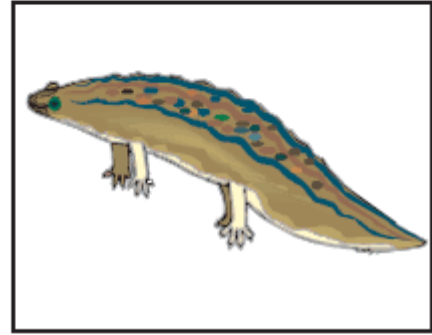
Cevap : C

8. **Aşağıdakilerden hangisi ergin hale geldiği zaman solunum organı değişir?**

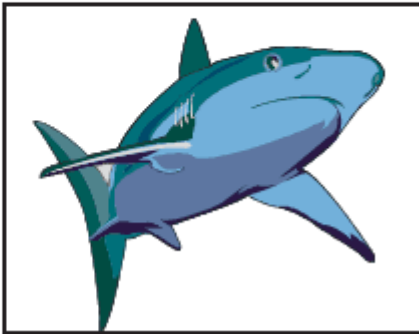
A) Kanguru



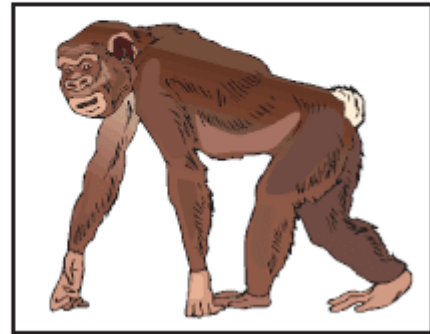
B) İribaş



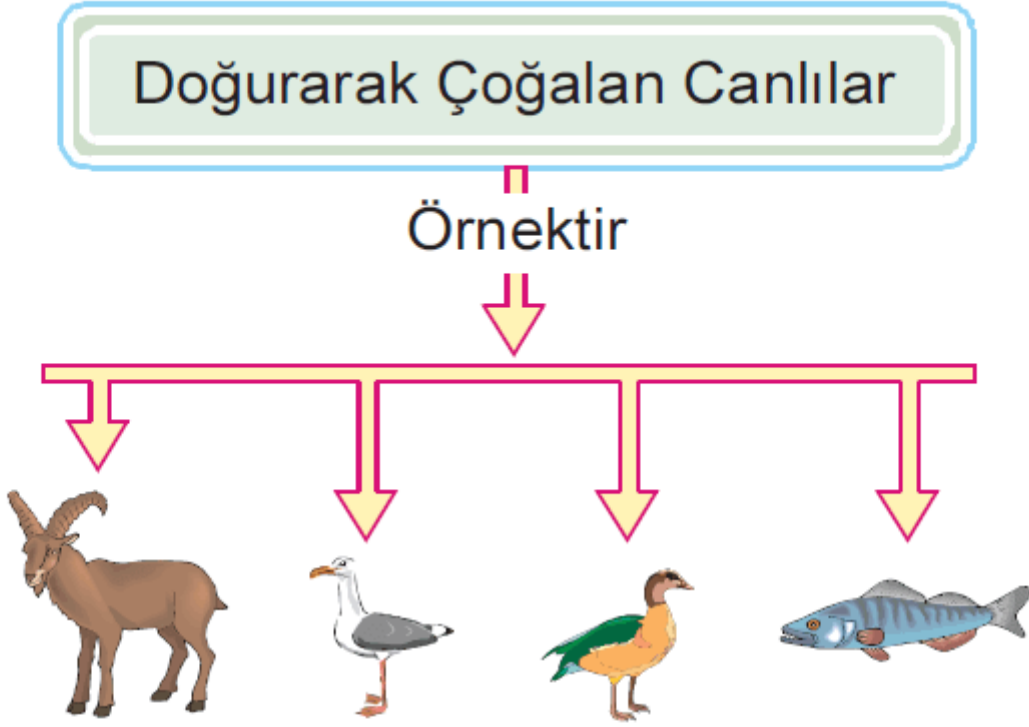
C) Köpekbalığı



D) Maymun



9.



Kavram haritasında canlıların nesillerini devam ettirebilmek için sahip olduğu üreme şekli gösterilmiştir.

Buna göre kaç tane canlının yanlış örnek olduğu söylenebilir?

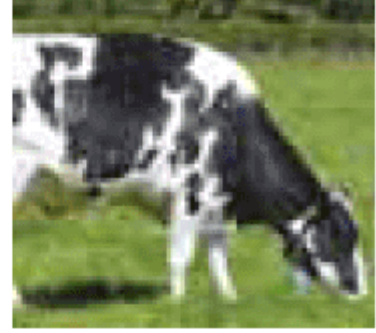
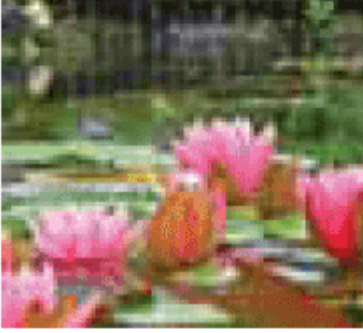
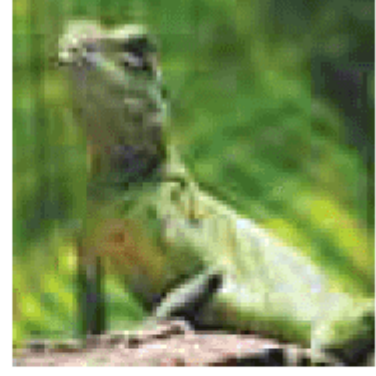
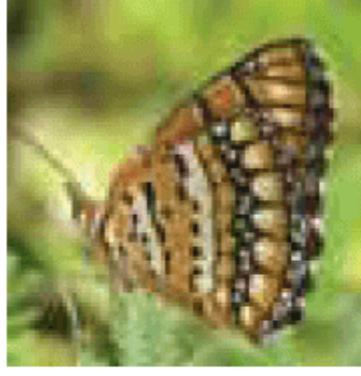
A) 1

B) 2

C) 3

D) 4

10.



Yaşamını devam ettirmek isteyen bir canlı Güneş ışığı yardımıyla besinini üretmelidir veya üretenleri tüketmelidir.

Buna göre yukarıda verilenlerden kaç tanesi tüketicidir?

A) 3

B) 4

C) 5

D) 6

Cevap : A

[Online Test Çöz](#)

[Pdf İndir](#)