

9. Sınıf Biyoloji Canlılığın Temel Birimi Hücre Testi Çöz 13

1. Hayvan hücresinin zarında;

- I. kolesterol,
- II. glikoprotein,
- III. glikolipit,
- IV. selüloz

moleküllerinden hangileri bulunabilir?

- A) I ve II B) II ve III C) III ve IV
D) I, II ve III E) I, II, III ve IV

Cevap :

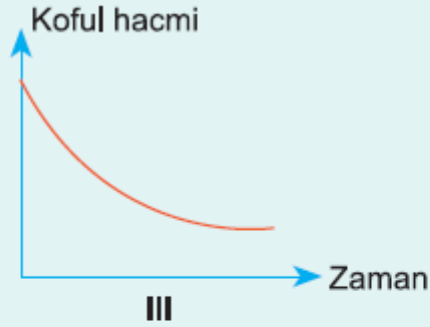
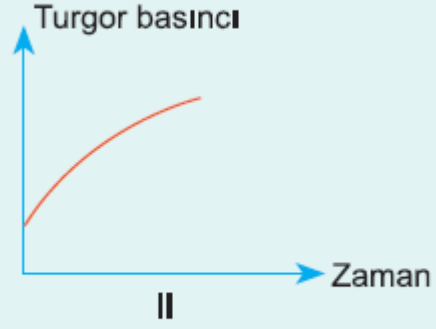
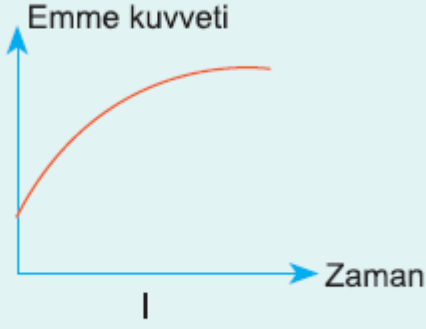
2. Hücre zarının yapısı ile ilgili;

- I. hücre zarının dış yüzeyinde fosfolipitlerin hidrofob (su sevmeyen) tarafı bulunur,
 - II. hücre zarındaki proteinler hareket eder,
 - III. fosfolipit tabakası hücre zarına özgüllük kazandırır
- ifadelerinden hangileri doğrudur?**

- A) Yalnız I B) Yalnız II C) Yalnız III
D) I ve II E) I, II ve III

Cevap : B

3. Hipertonik ortama konulan hücre bir süre bekletildiğinde;



olaylarından hangilerinin gerçekleşmesi beklenir?

A) Yalnız I

B) Yalnız II

C) Yalnız III

D) I ve II

E) I ve III

Cevap : B

4. Sağlıklı bir hücre zarında bulunan;

I. glikolipit,

II. protein,

III. karbonhidrat

miktarları aşağıdakilerden hangisinde doğru verilmiştir?

A) I > II > III

B) I > III > II

C) II > I > III

D) II > III > I

E) III > I > II

Cevap : C

5. Prokaryot ve ökaryot hücrelerde gerçekleşen olaylar karşılaştırıldığında, aşağıdakilerden hangisi yalnız prokaryotların hücre zarında gerçekleşir?

- A) ATP sentezi
B) Aktif taşıma
C) Difüzyon
D) Ekzositoz
E) Kolaylaştırılmış difüzyon

Cevap : A

6. Mitokondri ve kloroplast için;

- I. DNA molekülünün kendini eşlemesi,
II. protein sentezi,
III. fotofosforilasyon,
IV. bölünerek çoğalma
özelliklerinden hangileri ortaktır?

- A) Yalnız I
B) Yalnız III
C) II ve IV
D) I, II ve IV
E) II, III ve IV

Cevap : A

7. Hayvan hücresinde;



tepkimesi aşağıdakilerden hangisinde gerçekleşir?

- A) Ribozom
B) Koful
C) Mitokondri
D) Çekirdek
E) Golgi aygıtı

Cevap : A

8. Çekirdekte üretilen bir nükleik asit;

- I. sitoplazma,
- II. ribozom,
- III. kloroplast,
- IV. mitokondri

yapı ve organellerinden hangilerinde görülebilir?

- A) I ve II B) I ve III C) II ve IV
D) I, II ve III E) I, II, III ve IV

Cevap : A

9. Kolaylaştırmış difüzyonla;

- I. oksijen,
- II. protein,
- III. glikoz,
- IV. amino asit

moleküllerinden hangileri sitoplazmaya alınabilir?

- A) I ve II B) II ve III C) III ve IV
D) I, II ve IV E) I, III ve IV

Cevap : C

10. Bir ökaryot hücrenin çekirdeğinde aşağıdakilerden hangisi kesin gerçekleşir?

- A) DNA replikasyonu B) ATP sentezi
C) Protein sentezi D) Glikoprotein sentezi
E) RNA sentezi

Cevap : C

11. Aşağıdakilerden hangisi bir hücrenin bitkiye ait olduğunu kesin kanıtlar?

A) Kloroplast
C) Çekirdek

B) Mitokondri
D) Selüloz çeper

E) Koful

Cevap : C

12. Bulunduğu ortamdan 1000 kat daha fazla potasyum (K^+) içeren bir alg hücresinde, bir süre sonra potasyum oranı hızla azalıp ortamla eşitlenmiştir.

Bu olayla ilgili;

I. potasyumun hücreden ortama geçişi difüzyonla gerçekleşmiştir,

II. potasyumun ortama geçişi için ATP harcanmıştır,

III. alg hücresi ölmüş olabilir

ifadelerinden hangileri doğrudur?

A) Yalnız I

B) Yalnız II

C) Yalnız III

D) I ve II

E) I ve III

Cevap : C

13. Ökaryot hücrede koful organeli aşağıdakilerden hangisinin farklılaşması ile oluşmaz?

A) Ribozom

B) Golgi aygıtı

C) Hücre zarı

D) Çekirdek zarı

E) Endoplazmik retikulum

Cevap : A

14. Çürükçül beslenen bir mantar hücresinde, sindirim enzimi üretilip ortama bırakılıncaya kadar;

- I. hücre zarı,
- II. ribozom,
- III. golgi aygıtı,
- IV. endoplazmik retikulum

organellerinin görev yapma sıralaması aşağıdakilerden hangisinde doğru verilmiştir?

- A) I – II – III – IV B) II – IV – III – I C) III – I – II – IV
D) III – IV – I – II E) IV – I – III – II

Cevap : B

15. Aşağıdaki organellerden hangisinde dehidrasyon tepkimesi gerçekleşmez?

- A) Lizozom B) Çekirdek
C) Düz endoplazmik retikulum D) Mitokondri
E) Kloroplast

Cevap : A

[Online Test Çöz](#)

[Pdf İndir](#)