

1. Bilim adamları, çevre kirliliğine neden olan temel faktörleri, iki ana grupta toplamaktadırlar:

I. kirlenme çeşiti: Canlılar tarafından parçalanabilen maddelerden kaynaklanan ve kısa sürede temizlenebilen maddelerin oluşturduğu kirlilik.

II. kirlenme çeşiti: Çevrede uzun süre bozunmadan kalan ve canlılar tarafından etkisiz hale getirilemeyen maddelerden kaynaklanan kirlilik.

Buna göre, aşağıdaki kirlilik çeşitlerinin hangisi, diğerlerinden farklı bir grupta yer alır?

- A) Temizlikte kullanılan deterjanların, sulara karışmasına bağlı olarak oluşan kirlilik
- B) Bitki ve hayvanların ölmesine bağlı olarak oluşan, organik artıklardan kaynaklanan kirlilik
- C) Sanayi tesislerinden oluşan kimyasal artıkların, çevreye karışması sonucu meydana gelen kirlilik
- D) Daha verimli enerji üretmek amacıyla kurulan, nükleer santrallerden çevreye yayılan kirlilik
- E) Tarımda, zararlı böcekleri öldürmek için kullanılan ziraai ilaçlardan kaynaklanan kirlilik

2. Yaşanılan ortamda, havanın kirlenmesine bağlı olarak insanlarda;

- I. Sinir sistemleri
- II. Solunum sistemi ve akciğerler
- III. Sindirim organları

şeklindeki yapılar, etkilenme durumlarına göre, **çoktan aza doğru** nasıl sıralanabilir?

- A) I - II - III
- B) II - III - I
- C) III - I - II
- D) III - II - I
- E) II - I - III

3. Işık kirliliğiyle ilgili olarak;

- I. Yanlış yerde, miktarda, yönde ve zamanda ışık kullanılmasıdır.
- II. Işığı üretmek için harcanan enerjinin önemli bir kısmının boşa gitmesine neden olur.
- III. Doğal hayattaki bazı canlıların yaşamını olumsuz yönde etkileyebilir.

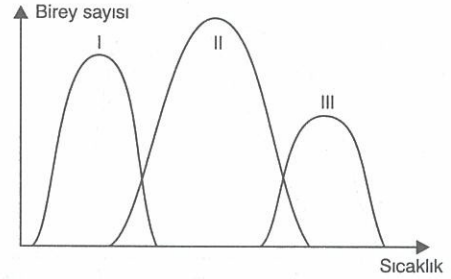
açıklamalarından hangileri doğrudur?

- A) Yalnız I
- B) Yalnız II
- C) Yalnız III
- D) I ve II
- E) I, II ve III

4. Biyolojik mücadeleyle ilgili olarak aşağıda verilenlerden hangisi **yanlıştır**?

- A) Zararlı canlılarla mücadele için yapılır.
- B) Zararlılarla mücadelede kimyasal maddeler ve ilaçlar kullanılmaz.
- C) Zararlının doğal düşmanı olan canlılar kullanılır.
- D) Genelde avcı olan canlılar kullanılır.
- E) Zararlıyla mücadelede yavaş üreyen canlılar kullanılır.

5. Aşağıdaki grafik üç farklı hayvan türünün yaşayabildikleri sıcaklık değişimini göstermektedir.



Bu grafiğe bakılarak, hayvan türleriyle ilgili olarak aşağıdakilerden hangisi **çıkarılamaz**?

- A) Farklı mevsimlerde çoğalır ve gelişirler.
- B) Farklı ekosistemlerde yaşayabilirler.
- C) Sıcaklık toleransı en geniş olan II. canlıdır.
- D) Her üç türün yaşadıkları ortak sıcaklık değerleri vardır.
- E) Türlerin üreme hızları farklı olabilir.

6. Atmosferde CO₂ nin birikmesine bağlı olarak oluşan sera etkisi, ekosistemlerde;

- I. Yeryüzündeki sıcaklık değişikliklerinin ve ortalama ısı miktarının artması
- II. Biyosferde bulunan bitki ve hayvan türlerinin sayısının artması
- III. Organik artıkların inorganik artıklara dönüşümünü sağlayan saprofit canlıların sayısının artması

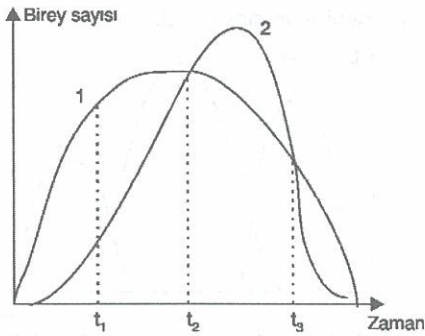
şeklindeki değişimlerden, hangilerinin meydana gelmesine neden olur?

- A) Yalnız I
- B) Yalnız II
- C) Yalnız III
- D) I ve II
- E) II ve III

7. Aşağıda verilenlerden hangisinin gerçekleşmesi, havanın kirlenmesine neden olmaz?

- A) Her zaman yeşil kalan ağaç sayısının artması
- B) Isınmada fosil yakıt kullanımının artması
- C) İnsanların tarım alanları üzerine yerleşim yerleri kurması
- D) Trafikteki araç sayısının artması
- E) Sanayi tesislerine ait atıkların, artılmadan dış ortama atılması

8. İki farklı canlı türünün sıcaklık değişmelerine karşı gösterdikleri toleranslar aşağıdaki grafikte gösterilmiştir.



Buna göre aşağıdakilerden hangisinde verilen zaman aralığında 2. tür 1. türe karşı rekabette üstün olabilir?

- A) 0 - t_1 sıcaklığı arasında
- B) t_1 - t_2 sıcaklığı arasında
- C) t_2 - t_3 sıcaklığı arasında
- D) t_1 - t_3 sıcaklığı arasında
- E) Sıcaklık t_3 'ün üzerine çıktığında

9. Ozon tabakasının incilmesi kadar, yeryüzüne yakın katmanlarda ozon gazının oluşumuna bağlı ozon kirliliği de tehlikelidir.

Ozon kirlenmesine bağlı olarak;

- I. Göz, burun ve boğaz dokusunun tahriş olması
- II. Solunum sisteminin zarar görmesi
- III. Bitkilerde büyüme ve meyve oluşumunun olumsuz etkilenmesi

durumlarından hangilerinin meydana gelmesi beklenir?

- A) Yalnız I
- B) I ve II
- C) I ve III
- D) II ve III
- E) I, II ve III

10. Aşağıda verilen ekosistemlerden hangisindeki tür çeşitliliği, diğerlerinden daha fazla olur?

- A) Göl ekosistemi
- B) Dere ekosistemi
- C) Nehir ağzı ekosistemi
- D) Deniz ekosistemi
- E) Çöl ekosistemi

11. Son 30 - 35 yıl içinde, çevre sorunlarının daha çok gündeme gelmesine;

- I. Dünya nüfusunun hızla artması
- II. Doğal kaynakların tükenmeye başlaması
- III. Sanayi ve teknolojinin ilerlemesi

faktörlerinden hangileri neden olmuştur?

- A) Yalnız I
- B) Yalnız II
- C) I ve III
- D) II ve III
- E) I, II ve III

12. Aşağıda verilenlerden hangisi, besinlerde biyolojik kirlenmeye neden olan faktörlerden biri değildir?

- A) Bazı mantar türleri
- B) Parazit özellikteki canlılar
- C) Bazı bakteri türleri
- D) Tarım ilaçları
- E) Virüs çeşitleri

13. Radyasyon elektromanyetik dalgalar ve parçacıklar biçimindeki enerji yayılımı ya da aktarım olayıdır.

Bu şekildeki bir radyasyondan korunmak için;

- I. Nükleer santrallerde kazalara karşı gerekli önlemler alınmalıdır.
- II. Dünyada nükleer silah denemeleri yasaklanmalı ve tamamen durdurulmalıdır
- III. Hastalıklarda radyasyonlu cihazlarla yapılan tedavi yöntemleri tercih edilmelidir.

şeklindeki işlemlerden hangilerinin yapılması uygun olur?

- A) Yalnız I
- B) Yalnız II
- C) I ve II
- D) II ve III
- E) I, II ve III

1	2	3	4	5	6	7	8	9	10	11	12	13
B	E	E	E	D	A	A	C	E	D	E	D	C