

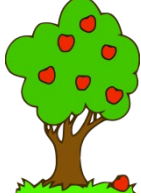
1) Aşağıdakilerden hangisi bahçemizde yetiştirdiğimiz sebzelerden değildir?



A)

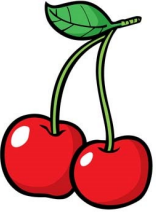


B)



C)

2) Aşağıdakilerden hangisi bahçemizde yetiştirdiğimiz meyvelerden değildir?



A)



B)



C)

3) Yabani bitkilerin yazılı olduğu seçenek aşağıdakilerden hangisidir?

A) Papatya-Menekse-Gelincik

B) Salatalık-Gül-Domates

C) Havuç-Pırasa-Nane

4) Aşağıdakilerden hangisi ağaç değildir?

A) Çam

B) Kavak

C) Nane



5) Yukarıdaki görselde bulunan kayısı ağacının çiçekleri hangi mevsimde açmaktadır?

A) İlkbahar

B) Sonbahar

C) Yaz

6) Armut ağacı hangi mevsimde meyve vermektedir?

A) İlkbahar

B) Sonbahar

C) Yaz

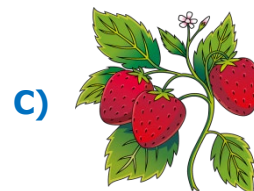
7) Ormanlarda ve ağaç gövdelerinde yaşayan bitki aşağıdakilerden hangisidir?



A)



B)



C)

8) Bitkilerin büyüyüp gelişmesi için aşağıdakilerden hangisi gerekli değildir?



A)



B)



C)

9) "Bazı ağaçların yaprakları her mevsimde yeşil kalır ve dökülmez". Aşağıdakilerden hangisi bu ağaçlardan birine örnektir?

- A) Söğüt Ağacı
- B) Çam Ağacı
- C) Kiraz ağacı

10) Aşağıdaki bilgilerden hangisi doğrudur?

- A) Fabrika bacalarından çıkan duman bitkiler için faydalıdır.
- B) Her bitkinin meyvesi yenilebilir.
- C) Gül çiçeğinin dalında dikenler olur.

11) Aşağıdaki bilgilerden hangisi yanlıştır?

- A) Bahçe bitkileri kendiliğinden yetişir.
- B) Her mevsimde ayrı meyve yetişir.
- C) Her mevsimde başka sebze yetişir.

	Kış	Meyve verir
	Yaz	Yaprak döker
	İlkbahar	Çiçek açar

12) Ağaçların mevsimlere göre durumu hangi seçenekte doğru verilmiştir?

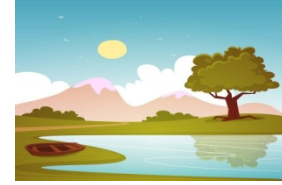
- A)
- B)
- C)

13) Aşağıdaki görsellerden hangisi sonbaharın geldiğini gösterir?

A)



B)



C)



14) Aşağıdaki meyve veya sebzelerden hangisi yaz mevsiminde yetişmez?

- A) Kavun
- B) Karpuz
- C) Portakal