

Do a ve nsan Testi 2

1. Coğrafya bilimi bazı bilimlerde olduğu gibi olayların neden ve sonuçları üzerinde durur. Bu nedenle coğrafi bir olayın anlatımında; neden böyle olmuştur? ne zaman böyle olmuştur? bu olayın sonucunda neler ortaya çıkmıştır? gibi soruların cevabının bulunması gerekir.

Yukarıdaki metinde, aşağıdakilerin hangisi vurgulanmıştır?

- A) Fiziki coğrafyanın konusu
B) Coğrafyanın bağlantı ilkesi
C) Coğrafyanın nedensellik ilkesi
D) Coğrafyanın dağılım (dağılım) ilkesi
E) Beşerî ve ekonomik coğrafyanın konusu

2. – Japonya'da konutlar hafif ve esnek malzemelerle yapılmaktadır.
– Arap Yarımadası ve Kuzey Afrika ülkelerinde konutlar kerpiçten yapılmaktadır.
– İskandinav ülkelerinde konutların yapımında ahşap malzemeler kullanılmaktadır.

Bu gözlemler, konut yapımında kullanılan malzemelerin seçilmesinde, aşağıdakilerden hangisinin etkili olduğunu göstermektedir?

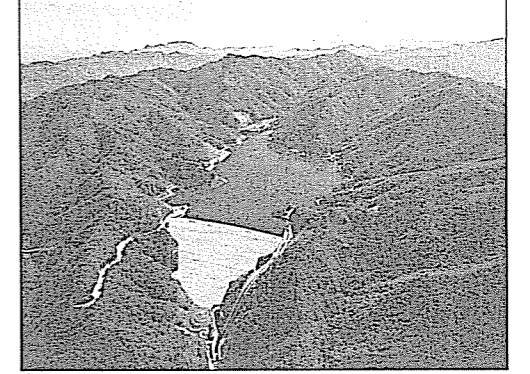
- A) Gelir düzeyinin
B) Doğal koşulların
C) Ulaşım koşullarının
D) Nüfus yoğunluğunun
E) Ekonomik etkinliklerin

3. İklim olaylarını inceleyen bilim dalıdır. Elde ettiği veriler sonucunda iklim tiplerini ve etki alanlarını ortaya çıkarır. Çalışmalarını hava küre üzerinde yoğunlaştırmıştır. Araştırmalarını yaparken büyük ölçüde meteoroloji biliminin verilerinden yararlanır.

Yukarıdaki metinde, özellikleri verilen bilim dalı aşağıdakilerden hangisidir?

- A) Jeoloji B) Biyoloji C) Ekonomi
D) Klimatoloji E) Jeomorfoloji

4. Aşağıdaki resimde bir barajın yapıldığı alan gösterilmiştir.



Resime göre, baraj yapımı için bu yerin seçilmesinde;

- I. yer şekli özellikleri,
II. akarsuyun potansiyeli,
III. nüfus yoğunluğu,
IV. sanayi faaliyetleri

Özelliklerinden hangileri başlıca etkenlerdir?

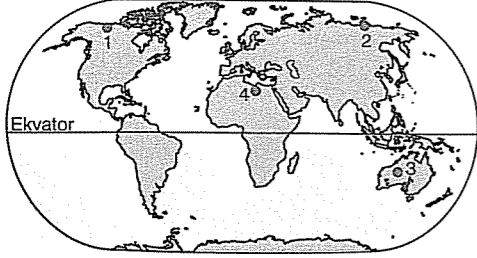
- A) I ve II B) I ve III C) II ve III
D) II ve IV E) III ve IV

5. Sosyal, kültürel, ekonomik ve çevresel konularda coğrafi bakış açısının yararı fazladır. Bu bakış açısıyla elde edilen bilgilerin iyi anlaşılması ve gerçek hayata uyarlanmasıyla günümüz dünyasının problemlerinin büyük bölümü çözülmüş olur.

Buna göre, aşağıdaki uygulamalardan hangisi coğrafi bakış anlayışıyla bağdaşmaz?

- A) Tarım yapılacak sahanın toprak özelliklerinin belirlenmesi
B) Yerleşim yeri olarak seçilecek yerin zemin etütlerinin yapılması
C) Verimli alüvyal düzlüklerde mera hayvancılığının teşvik edilmesi
D) Hidroelektrik santral kurulacak akarsuyun vadi ve akım özelliklerinin belirlenmesi
E) Bir bölgeye sanayi tesislerinin kurulması için yörenin hakim rüzgâr yönünün belirlenmesi

6. İnsanların yaşadığı bölgelerdeki doğal koşullar büyük ölçüde yaşamı etkiler. Bu doğal koşullar bölgeden bölgeye farklılık gösterir.



Buna göre, haritada numaralandırılan bölgelerin hangilerindeki yaşam koşulları üzerinde yüksek sıcaklık, etkili olan başlıca doğal unsurdur?

- A) 1 ve 2 B) 1 ve 3 C) 2 ve 3
D) 2 ve 4 E) 3 ve 4

7. I. Ekonomi
II. Jeoloji
III. İstatistik
IV. Botanik

İnsanların yeryüzüne dağılışını, yaşama biçimlerini ve çeşitli ekonomik faaliyetlerini inceleyen beşerî coğrafya, bu faaliyetleri sırasında yukarıdaki bilimlerin hangilerinden daha çok yararlanır?

- A) I ve II B) I ve III C) II ve III
D) II ve IV E) III ve IV

8. X bölgesinde dağların çok yüksek kesimlerinde yerleşmelere rastlanmazken, Y bölgesinde dağların aynı yükseltilerinde yerleşmeler yaygındır.

Bu durum, X ve Y bölgelerinin aşağıdakilerin hangisi bakımından farklı olmasıyla açıklanabilir?

- A) Yüz ölçümü
B) İklim koşulları
C) Nüfus artış hızı
D) Boylam derecesi
E) Ekonomik faaliyetler

9. Yeryüzünün tamamının veya bir bölümünün; fiziki, beşerî ve iktisadi olaylarını inceleyen coğrafya biliminin ana temasını insan oluşturur. İnsanın olduğu her yerde coğrafya bilimi vardır. Bu nedenle, insanoğlunun ilk insanlardan bugüne, az veya çok çevre ile ilgisi vardır. İnsanın ilk ortaya çıkışından itibaren ve bundan sonraki süreçlerde, coğrafya insanların yaşam biçimlerinde büyük bir etkiye sahiptir.

Parçaya göre, Coğrafya bilimi ile ilgili aşağıdaki yargılardan hangisine varılabilir?

- A) İnsanların yaşam biçimlerini etkilemez.
B) İlgili alanı yalnızca doğal unsurlarla sınırlıdır.
C) Konusu içinde insan faaliyetleri önemli yer tutar.
D) Bütün alt dallarındaki ortak konu nüfus ve yerleşmenin dağılışıdır.
E) İnsanların doğal çevre üzerinde yaptığı etkileri fiziki coğrafya inceler.

10. Yaşadığım yer uçsuz bucaksız kum tepelerinin ortasına kurulmuş bir kasaba. Buralarda gündüzleri çok sıcak, geceleri ise soğuk geçiyor. Yıl boyunca hava güneşli. Su kaynaklarımız ve verimli topraklarımız son derece sınırlı olduğundan avcılık ve hayvancılık yaparak geçiniyoruz.

Parçaya göre, kişinin yaşadığı yerle ilgili aşağıdaki yargılardan hangisine varılabilir?

- A) Yoğun göç almaktadır.
B) Yaşam koşulları zordur.
C) Nüfus yoğunluğu fazladır.
D) Doğal bitki örtüsü ormandır.
E) Konut yapı malzemesi olarak ahşap kullanımı yaygındır.

11. Aşağıdaki beşerî yapılardan hangisi, ulaşım faaliyetlerinde kullanılır?

- A) Köprü B) Artezyen C) Fabrika
D) Hidroelektrik santral E) Konut

1-C 2-B 3-D 4-A 5-C 6-E 7-B 8-B 9-C 10-B

11-A