

CICI KUŞ

Komşumuzun muhabbet kuşu var. Adı Cici Kuş, adı gibi sevimli ve cicidir. Kafesin içinden öter durur. Gevededir. Onu uzaktan sevmeye bayılırım. Elime almaktan korkarım. Kafeste olmasına ise bir türlü anlam veremem. Oysa kuşlar özgür olmalı. Ağaçtan ağaca konup şarkılar söylemeli. Bizi alıp kafese koysalar mutlu olabilir miydik? İşte bu yüzden, şöyle bir hayalim var. Bir gün cesaretimi toplayıp Cici Kuş'u elime alacağım. Onu kafeste yaşamaktan kurtaracağım. Pencereyi açıp "Haydi uç gökyüzüne!" diyeceğim. Arkasından mutlulukla gülümseyeceğim.



Not: İlk 3 soruyu metne göre cevaplayınız.

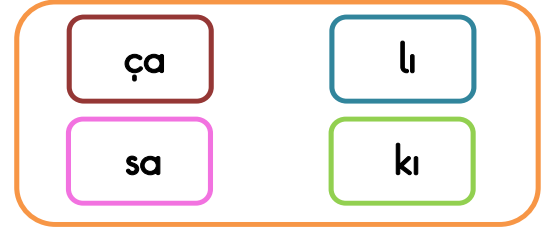
1) Cici kuş nasıl bir kuştur ?

- A) Hırçın B) Sessiz
C) Geveze

2) Cici kuş nerede ötmektedir ?

- A) Dalda B) Kafesin içinde
C) Pencerede

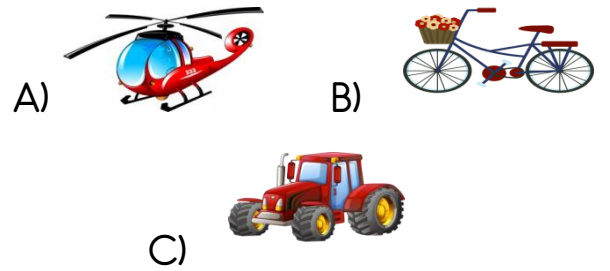
- 3) Metindeki çocuğun nasıl bir hayali varmış?
A) Cici kuşu kafesten kurtarmak
B) Komşusundan cici kuşu satın almak
C) Cici kuşla beraber özgürce uçmak




- 4) Yukarıdaki hecelerden aşağıda verilen hangi hece oluşturulamaz?

- A) Halı
B) Kısa
C) Çakı


- 5) Aşağıdaki taşıtların hangisinin adındaki harf sayısı fazladır?



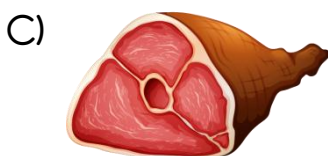
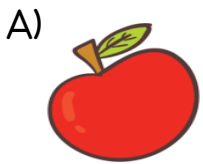
6) Aşağıdaki öğrencilerden hangisinin verdiği bilgi yanlıştır?

A)  Ünlü harfler tek başına hecedir.

B)  Sesli harfler 21 tanedir.

C)  Satır sonuna sığmayan heceleri ayırırken satırın başına ve sonuna tek harf bırakılmaz.

7) Aşağıdaki görsellerin hangisinin adı sözlükte diğerlerinden sonra gelir?




8) Aşağıdaki cümlelerin hangisinde kelime sayısı daha azdır?

A) Eda ile Bora bize gelir mi?

B) Bir, iki , üç diye saydık.

C) Pencereden dışarıya bakıyordu.

9) Dikkat () araba geliyor ()

 Yukarıdaki cümlede parantez () ile verilen yerlerde sırası ile hangi noktalama işaretleri olmalıdır?

A-)  

B-)  

C-)  

10) “ Ahmet usta bir şofördür ” cümlesinde altı çizili kelimenin zıt anlamlısı aşağıdakilerden hangisidir?

A-) kaliteli

B-) acemi

C-) yeteneksiz