

4. Sınıf Sosyal Bilgiler Gemiřimi ğreniyorum Testi öz

1. Sözlü tarih; gemiřteki olayları yařayanların anılarının toplanıp kaydedilmesiyle oluşur.

Buna göre, ařağıdakilerden hangisi sözlü tarih alışması değildir?

- A) Ayře'nin Atatürk'ün okuduğı okulları kütüphaneden arařtırması
- B) Ailesinin tarihini arařtıran Zeynep'in babaannesinden yardım alması
- C) Cumhuriyet'in onuncu yılında yařananları arařtıran Caner'in dedesine başvurması
- D) Yařadığı řehrin tarihini merak eden Canberk'in dedesine başvurması

Cevap : A

2. I. Aile fotoğrafları
II. Ansiklopediler
III. Aile büyükleri
IV. Tarihi eserler



Asya

Ailemin geçmişi hakkında bilgi toplamak istiyorum. Bana yardımcı olur musun?

Yukarıdaki kaynakların hangilerini kullanmalıyım?

A) I ve III

B) II ve IV

C) I, III ve IV

D) II, III ve IV

Cevap : A

3. Aşağıdakilerden hangisi Türk kültürünü yansıtmaz?

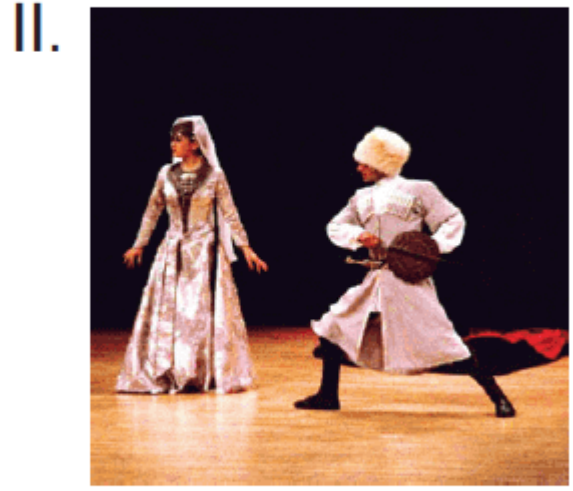


Cevap : C

4. Aşağıda bazı yörelere ait halk oyunları resimleri verilmiştir.



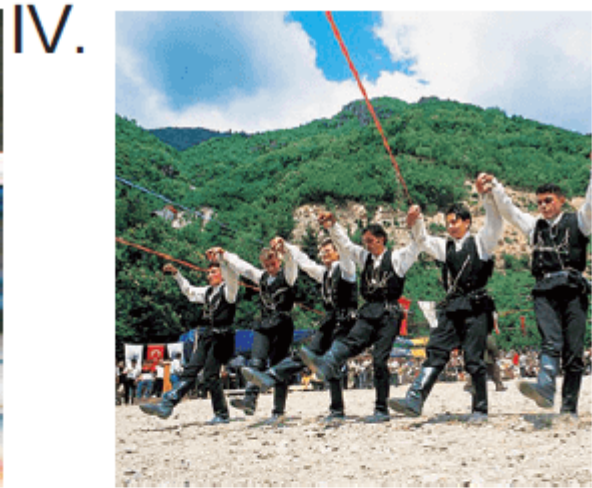
Halay



Kafkas



Zeybek



Horon

Buna göre, hangi halk oyunu Karadeniz bölgesine aittir?

A) I

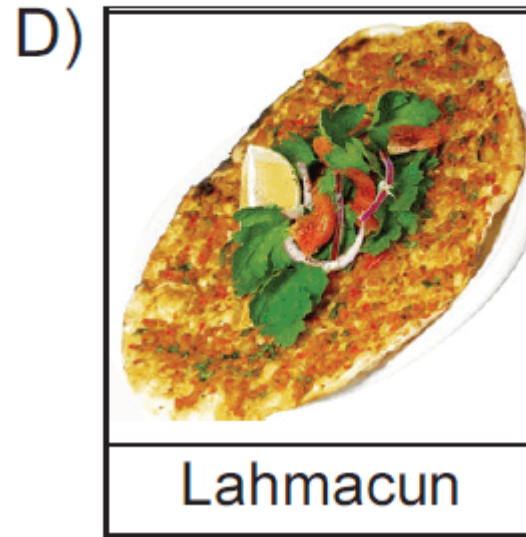
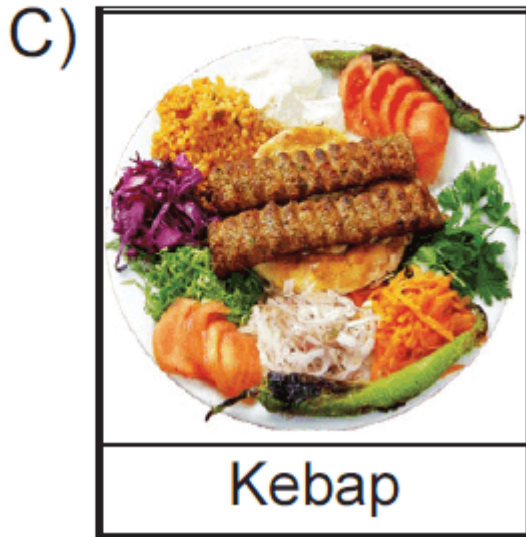
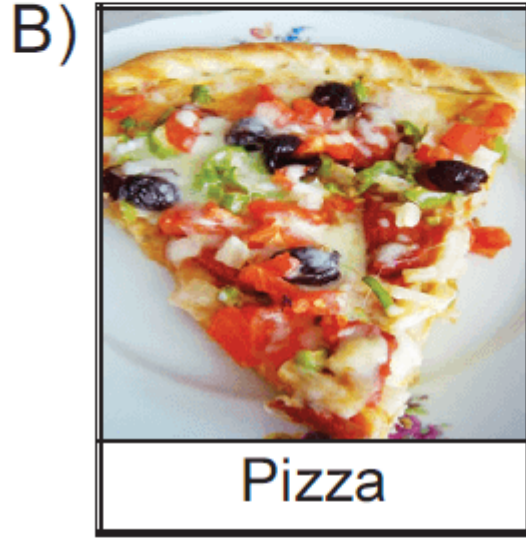
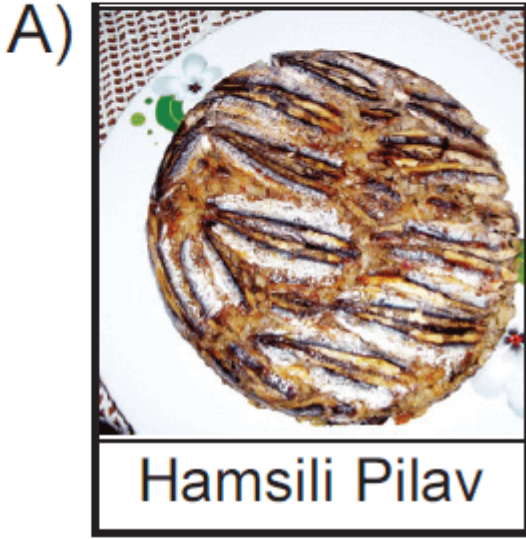
B) II

C) III

D) IV

Cevap : C

5. Aşağıdaki yemek çeşidinin hangisi Türk kültürüne uymaz?



Cevap : B

6. Aşağıdakilerden hangisi babaannele-
rimizin çocukluk yıllarında kullandık-
ları eşyalar arasında yer almaz?

I.



Fener

II.



Radyo

III.



Gaz lambası

IV.



Televizyon

A) I

B) II

C) III

D) IV

Cevap : B

7. **Aslı:** Ben ailemle Denizli'nin al ilçesinde oturuyorum. Bu yaz komşumuzun düğünü oldu. Çok eğlendik. Kına gecesi çok güzel oldu. Halk oyunları topluluğu oynadı.

Yukarıdaki boş bırakılan yere aşağıdakilerden hangisini yazarsak doğru olur?

A) Halay

B) Harmandalı

C) Horon

D) Horalar

Cevap : B

8.



Yukarıdaki lokomotife hangi vagonu taktığımızda lokomotifteki soruya yanlış örnek vermiş oluruz?

A) I

B) II

C) III

D) IV

Cevap : B

9.



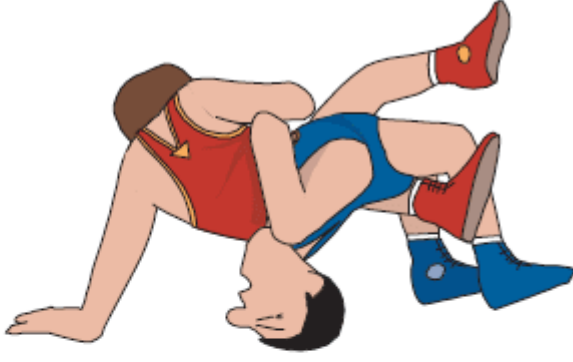
Milli kültürün her asırda açılarak yükselmesini Türk milletinin temel direği olarak kabul edeceğiz. Bir milli eğitim programından bahsederken milli karakter ve tarihimize uygun bir kültür kastediyoruz.

Atatürk'ün yukarıdaki sözüne bakarak aşağıdaki yargılardan hangisine ulaşamaz?

- A) Gelişmek için Avrupa kültürünü benimsemeliyiz.
- B) Milli kültürün gelişmesi Türk milletinin gelişmesini sağlar.
- C) Geliştirdiğimiz kültür tarihimize uygun olmalıdır.
- D) Kültürümüzü geliştirirken benliğimizden uzaklaşmamalıyız.

Cevap : A

10.



Yukarıda resimleri verilen spor dallarından hangisi Türklerin ata sporlarındanındır?

- A) Güreş
- C) Futbol

- B) Karete
- D) Basketbol

Cevap : A

[Online Test Çöz](#)

[Pdf İndir](#)