

1) Aşağıdakilerden hangisi kültürel miras öğelerimizden birisi değildir?



A)



B)



C)

1	Kayseri	A	Dondurma
2	Kahramanmaraş	B	Manti
3	Gaziantep	C	Baklava

2) Yukarıda yörelere ait verilen ürünlerin doğru eşleştirmesi nasıl olmalıdır?

- A) (1-A) (2-B) (3-C)  
B) (1-B) (2-A) (3-C)  
C) (1-C) (2-B) (3-A)

Dağlık alanlarda ..... ve ..... az olur.

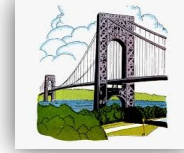
3) Noktalı bölümlere aşağıdakilerden hangisi yazılmalıdır?

- A) nüfus -yerleşim  
B) orman-ağaç  
C) su-toprak

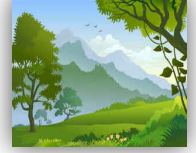
4) Aşağıdakilerden hangisi doğal unsur değildir?



A)



B)



C)

5) Dağın bir noktasından kopup yuvarlandıkça büyüyen karlardan oluşan doğal afet aşağıdakilerden hangisidir?

- A) Çığ B) Deprem C) Sel

6) Buharlaşarak gökyüzüne ulaşan sular aşağıdakilerden hangisini oluşturur?



A)



B)



C)

7) Aşağıda verilen ifadelerden hangisi yanlıştır?

- A) Ormanda ateş yakabiliriz.  
B) Binaları depreme dayanıklı yapmalıyız.  
C) Çevremizi ağaçlandırmalıyız.

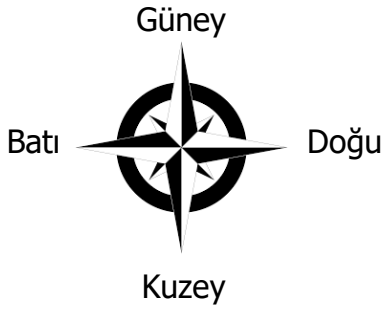
8) Güneş'in doğuşunu izlersek hangi yöne doğru bakmış oluruz?

- A) Batı B) Doğu C) Güney

Soğuktan korunmak için.....çizme ve.....giymeliyiz.

9) Boş bırakılan yerlere hangileri yazılmalıdır?

- A) şemsiye-şort  
B) terlik- şapka  
C) eldiven-bere



10) Yukarıdaki yön şemasının doğru olabilmesi için hangi ikisi yer değiştirmelidir?

- A) Doğu-Batı  
B) Kuzey-Güney  
C) Kuzey-Batı

11) Aşağıdaki atıklardan hangisi geri dönüşüme uygun değildir?

- A) Yağ atıkları B) Cam atıkları  
C) Yemek atıkları

Mevsimler ve Aylar			
Sonbahar	Kış	İlkbahar	4
Eylül	Aralık	Mart	Haziran
Ekim	2	Nisan	Temmuz
1	Şubat	3	Ağustos

12) Yukarıdaki tabloda rakamların yerine gelebilecek sözcükler hangileridir?

- | 1        | 2     | 3     | 4        |
|----------|-------|-------|----------|
| A) Kasım | Ocak  | Mayıs | Kış      |
| B) Ekim  | Şubat | Mart  | Yaz      |
| C) Eylül | Mart  | Nisan | İlkbahar |

13) Sırtımızı batı yönüne döndüğümüzde yüzümüz hangi yönü gösterir?

- A) Batı B) Kuzey C) Doğu

Dünya'nın Güneş etrafında dönmesi sonucu.....oluşur.

14) Noktalı bölüme aşağıdakilerden hangisi yazılmalıdır?

- A) Gece B) Mevsimler C) Gündüz

15) Kağıt atıkların geri dönüşüme kazandırılması aşağıdaki kaynaklardan hangisinin yok olmasını önler?

- A) Orman B) Petrol C) Maden