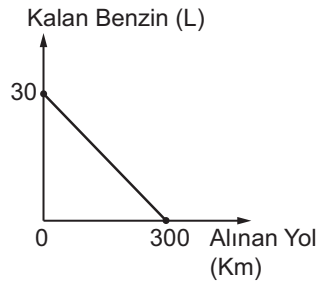


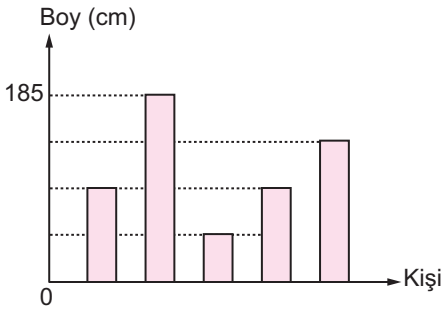
1. Yandaki doğrusal grafik, bir aracın alınan yola göre deposunda kalan benzin miktarını göstermektedir.



**Buna göre 180 km yol alındığında aracın deposunda kaç litre benzin kalır?**

- A) 6 B) 9 C) 10 D) 12 E) 18

- 2.



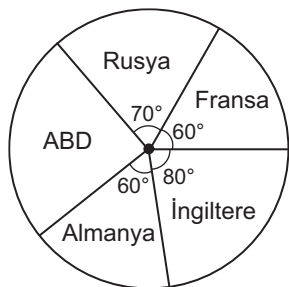
Yukarıdaki grafikte beş kişinin boyları ile ilgili bilgiler verilmiştir.

- Osman ve Sefa aynı boydadır.
- En uzun olan Kutsi, en kısa olan Selami'dir.
- Umud, Sefa'dan 5 cm, Selami'den ise 10 cm uzundur.
- Osman, Kutsi'den 15 cm kısadır.

**Buna göre Selami'nin boyu kaç santimetredir?**

- A) 155 B) 160 C) 165 D) 170 E) 175

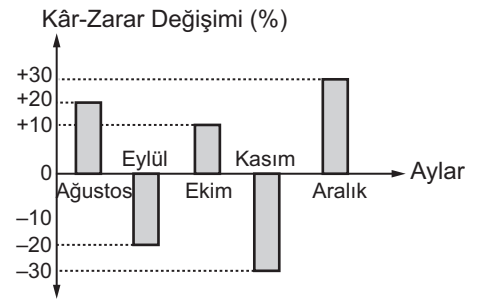
3. 1000 üniversite öğrencisine uygulanan bir ankette öğrencilere yüksek lisans için yurt dışına gitmek isteyip istemedikleri, gitmek isteyenlere de 5 ülkeden hangisine gitmek istedikleri sorulmuştur. Elde edilen veriler yukarıdaki dairesel grafikte gösterilmiştir.



**Ankete katılan öğrencilerin % 24'ü yurt dışına gitmek istediğine göre ABD'de yüksek lisans yapmak isteyen kaç öğrenci vardır?**

- A) 40 B) 45 C) 50 D) 55 E) 60

- 4.



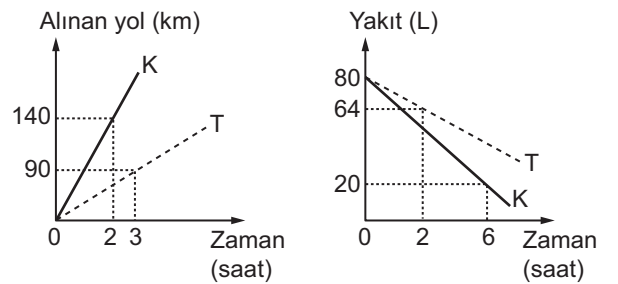
Yukarıdaki grafik bir ürünün satışından bir yılın son beş ayında maliyet fiyatı üzerinden elde edilen kâr ya da zarar miktarını yüzde olarak göstermektedir.

- Grafikte pozitif değer kârı, negatif değer zararı göstermektedir.
- Bu ürünün 5 ay boyunca maliyet fiyatı değişmemiştir.
- Ürünün satış fiyatı ay içinde sabit kalmaktadır.
- Ağustos ayında 1, eylül ayında 2, ekim ayında 1, kasım ayında 2 ve aralık ayında 1 tane olmak üzere toplam 7 tane ürün satılmıştır.

**Bu 7 ürünün satışı sonundaki kâr-zarar durumu nedir?**

- A) %  $\frac{40}{7}$  zarar B) %  $\frac{20}{3}$  zarar C) % 8 zarar  
D) % 10 zarar E) %  $\frac{40}{3}$  zarar

- 5.



Kamyonet: ——— Traktör: - - - - -

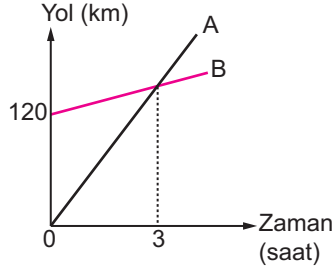
Bir traktör ve kamyonetin zamana göre aldığı yol ve depolarındaki yakıtın değişimi yukarıdaki doğrusal grafiklerde gösterilmiştir.

**Depolarında 20'şer litre yakıt bulunan bu kamyonet ve traktör yakıtları bitene kadar hareket ettiğine göre kamyonet traktöre göre kaç kilometre daha fazla yol almıştır?**

- A) 55 B) 60 C) 65 D) 70 E) 75

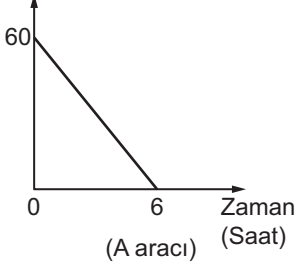
6. Yanda A ve B araçlarının yol-zaman grafikleri verilmiştir.

**A ve B araçlarının 3 saatte aldıkları yolların oranı  $\frac{3}{2}$  olduğuna göre yavaş giden aracın hızı saatte kaç kilometredir?**

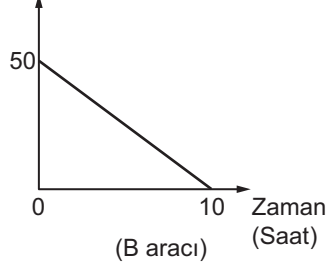


- A) 70 B) 80 C) 90 D) 100 E) 110

7. Kalan Benzin (Litre)



- Kalan Benzin (Litre)

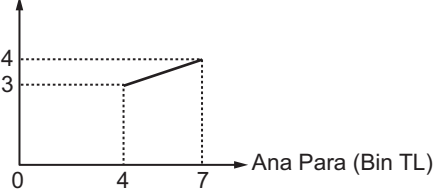


Şekildeki grafiklerde A ve B araçlarının tam dolu depo ile kaç saat yol gidebildikleri gösterilmiştir.

**Aynı anda tam dolu depoyla harekete başlayan A ve B araçları için kaç saat sonra depolarında kalan benzin miktarlarının oranı  $\frac{1}{2}$  olur?**

- A)  $\frac{11}{3}$  B) 4 C)  $\frac{13}{3}$  D)  $\frac{14}{3}$  E) 5

8. Faiz Oranı (%)

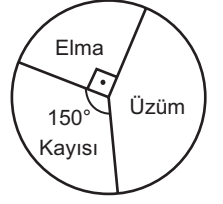
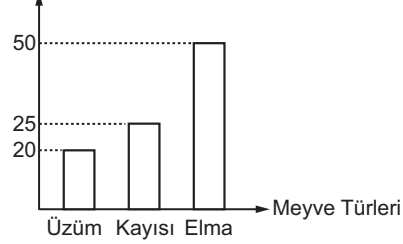


Bir bankanın yatırılan paraya göre yıllık faiz oranını gösteren grafik yukarıda verilmiştir.

**Buna göre bu bankaya yatırılan 5000 TL 3 yılın sonunda faizi ile birlikte kaç lira olarak çekilir?**

- A) 5200 B) 5300 C) 5500  
D) 6000 E) 6600

9. Azalma Miktarı (%)

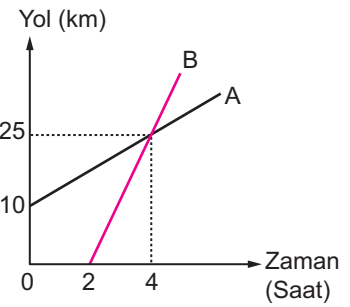


Yukarıdaki sütun grafiğinde bir miktar üzüm, elma ve kayısının kurutulması sırasında kütlelerindeki azalma miktarı yüzde olarak, daire grafiğinde ise kurtulduktan sonraki kütlelerinin türlere göre dağılımı gösterilmiştir.

**Kütlelerindeki azalma miktarı toplam 1700 kg olduğuna göre bu meyvelerin kurutulmadan önceki kütleleri toplamı kaç kilogramdır?**

- A) 4100 B) 4300 C) 5100 D) 5300 E) 5400

- 10.



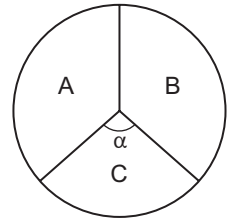
Yukarıdaki grafikte A ve B hareketlilerinin aldıkları yolun zamana göre değişimi verilmiştir.

**B hareketlisi yola çıktıktan kaç saat sonra A hareketlisinin 35 km önüne geçer?**

- A) 2 B) 3 C) 4 D) 5 E) 6

11. Şekildeki grafik bir karışımdaki

A, B ve C maddelerinin dağılımını göstermektedir. C maddesine karşılık gelen daire diliminin merkez açısının ölçüsü  $\alpha$ 'dır.



**150 gramlık bu karışıma 30 g C maddesi eklenirse  $\alpha$ ,  $48^\circ$  artıyor. Buna göre  $\alpha$  kaç derecedir?**

- A) 60 B) 72 C) 84 D) 96 E) 108