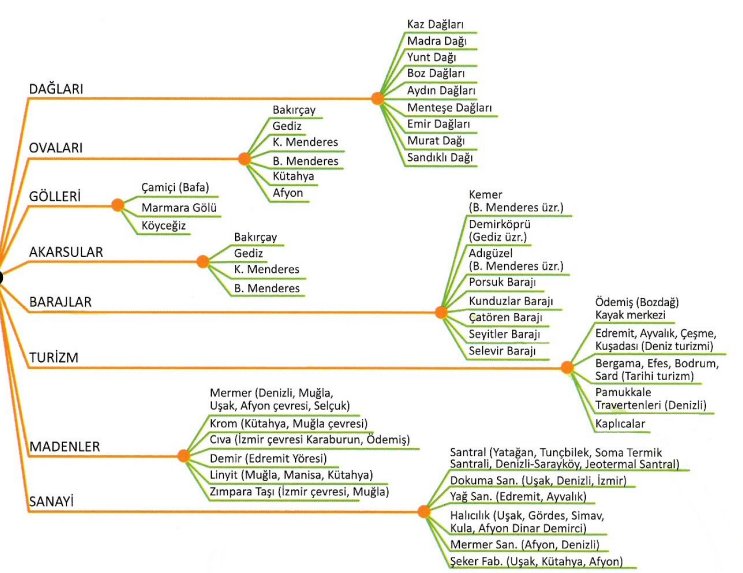
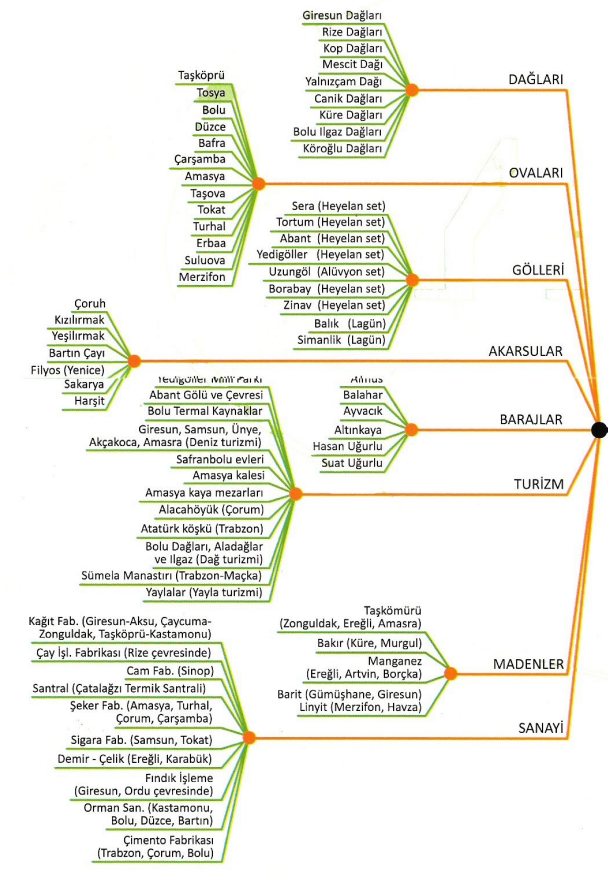


TÜRKİYE'NİN COĞRAFI BÖLGELERİ 01

EGE BÖLGESİ



KARADENİZ BÖLGESİ



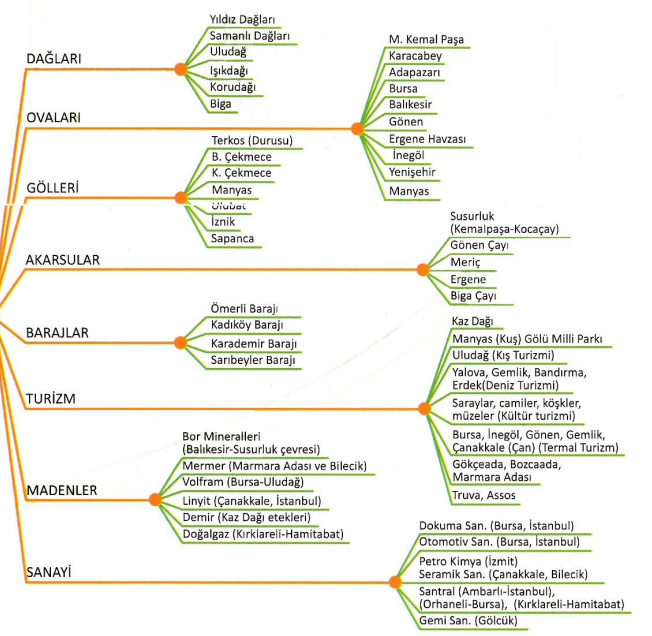
COĞRAFI BÖLGE: Fiziki, beşeri ve ekonomik özellikleri ile kendi içinde benzerlik gösteren, bu özellikleriyle çevresinden ayrılan geniş alanlara denir.

BÖLÜM: Bölge içerisinde tabii, beşeri, ekonomik özellikler yönünden farklılıklar gösteren daha küçük coğrafi birimlere bölüm denir.

Ülkemizi yedi coğrafi bölgeye ayırmıştır. Türkiye'de coğrafi bölgelerin oluşmasında;

- » Coğrafi konum
- » İklim ve bitki örtüsü
- » Yer şekilleri
- » Nüfus ve yerleşmeler
- » Denizler, kıyılar, akarsular ve göller
- » Ekonomik etkinlikler gibi etkenler rol oynamıştır.

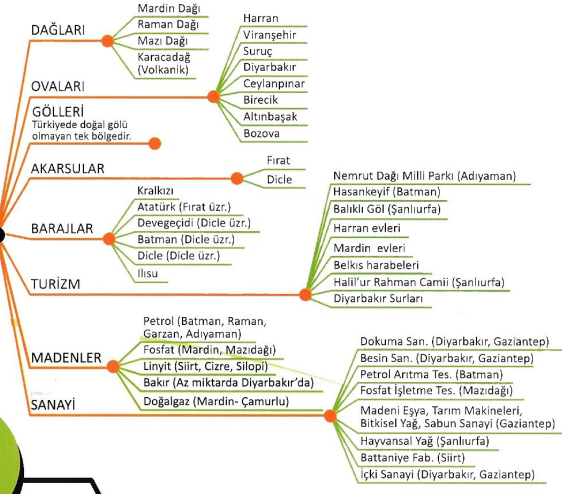
MARMARA BÖLGESİ



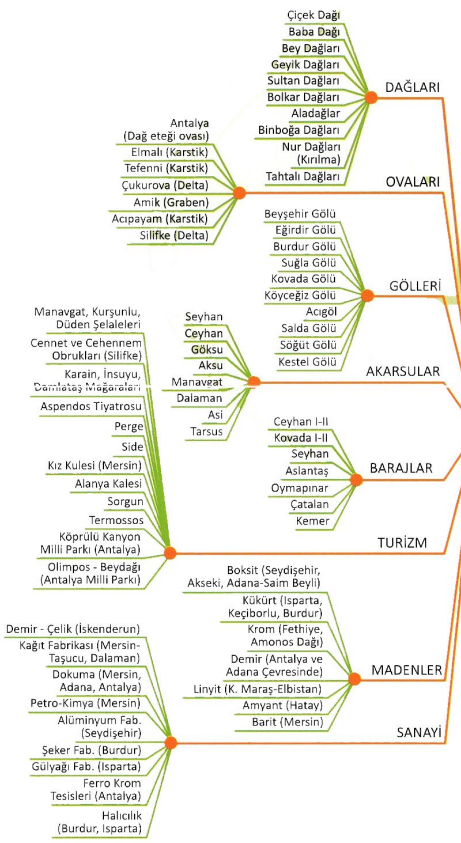


TÜRKİYE'NİN COĞRAFI BÖLGELERİ 02

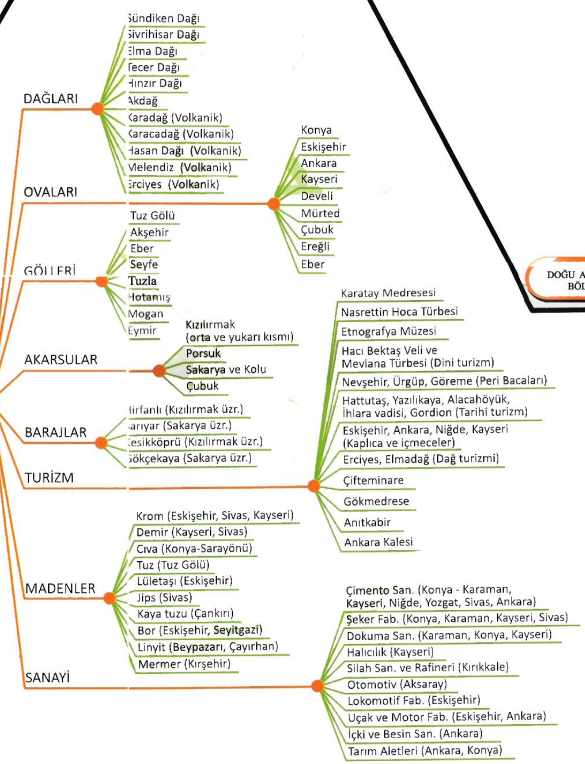
GÜNEYDOĞU ANADOLU BÖLGESİ



AKDENİZ BÖLGESİ



İÇ ANADOLU BÖLGESİ



DOĞU ANADOLU BÖLGESİ

