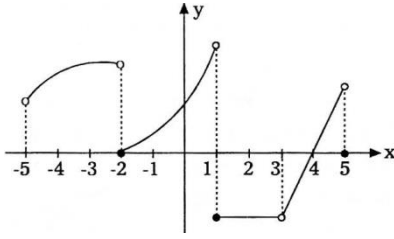
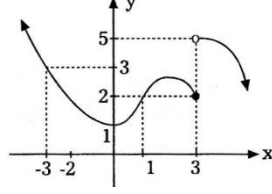


29)  $(-5, 5)$  aralığında

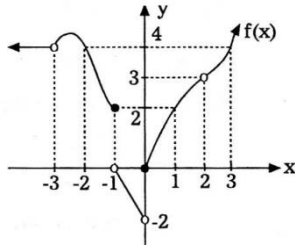
grafığı verilen  $f(x)$  fonk.nun limitinin olduğu tamsayı değerlerin toplamı kaçtır?  $[c:1]$



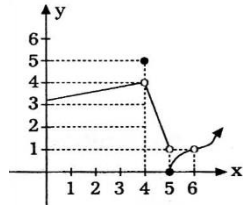
30) grafığı verilen  $f(x)$  fonksiyonunun  $-3, 0, 1$  ve  $3$  apsissli noktaların limit değerleri toplamı kaçtır?  $[c:6]$



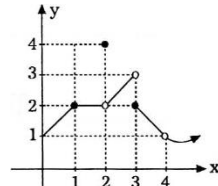
31) grafığı verilen  $f(x)$  fonk. nun  $[-3, 3]$  aralığındaki tamsayı değerlerindeki var olan limit değerleri toplamı kaçtır?  $[c:17]$



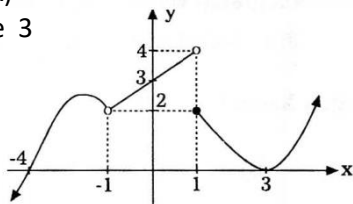
32) Grafığı verilen fonksiyonun  $4, 5, 6$  noktalarındaki limitlerinin toplamı kaçtır?  $[c:5]$



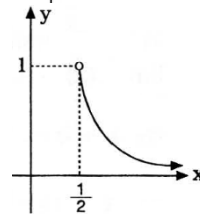
33) grafığı verilen  $g(x)$  fonk.nun  $2, 3, 4$  noktalarındaki limit değerleri toplamı kaçtır?  $[c:3]$



34) yanda grafığı verilen  $h(x)$  fonk.nun  $-4, -1, 0, 1$  ve  $3$  noktalarındaki limit değerleri toplamı kaçtır?  $[c:5]$

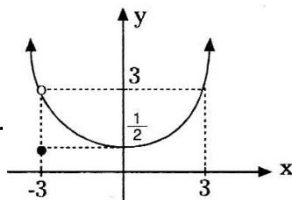


35) yanda grafığı verilen  $f: \left(\frac{1}{2}, \infty\right) \rightarrow \mathbb{R}, f(x) = \frac{1}{2x}$  ile tanımlı fonk.nun  $\lim_{x \rightarrow \infty} f(x)$  değeri kaçtır?  $[c:0]$



36) Verilen grafiğe göre aşağıdakilerden hangisi doğrudur?  $[c:C]$

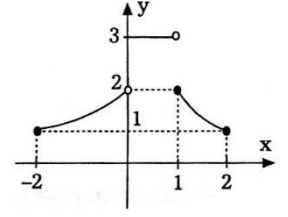
- A)  $x = -3$  noktasında süreklidir.  
 B)  $x = 3$  noktasında sürekli değildir.  
 C)  $x = -3$  noktasında sürekli değildir.  
 D) fonksiyon her noktada süreklidir. E)  $\lim_{x \rightarrow \infty} f(x) = 3$



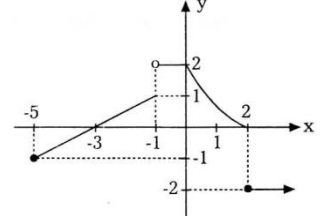
37)  $f: [-2, 2] \rightarrow \mathbb{R}$  olmak üzere

yanda  $f$  fonk.nun grafığı verilmiştir. buna göre aşağıdakilerden hangisi doğrudur?  $[c:D]$

- A)  $\lim_{x \rightarrow \frac{1}{2}} f(x) = 3$   
 B)  $\lim_{x \rightarrow 2^+} f(x) = 1$   
 C)  $\lim_{x \rightarrow 0^+} f(x) = 2$  D)  $\lim_{x \rightarrow 1^-} f(x) = 2$  E)  $\lim_{x \rightarrow 2^-} f(x) = 1$

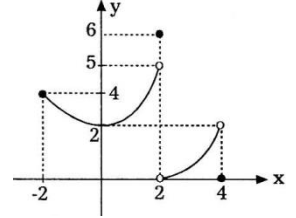


38) Grafığı verilen  $f$  fonk. için  $-5, -3$  ve  $3$  noktalarındaki limitlerinin toplamı kaçtır?  $[c:-3]$



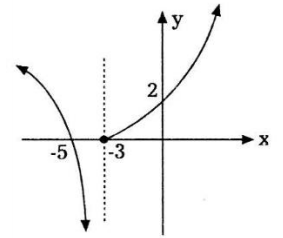
39) grafığı verilen  $f$  fonk. nu için hangisi yanlıştır?  $[c:C]$

- A)  $\lim_{x \rightarrow 0} f(x) = 2$   
 B)  $\lim_{x \rightarrow 4^-} f(x) = 2$   
 C)  $\lim_{x \rightarrow 2} f(x) = 0$   
 D)  $f(2) = 6$  E)  $\lim_{x \rightarrow 2^-} f(x) = 5$

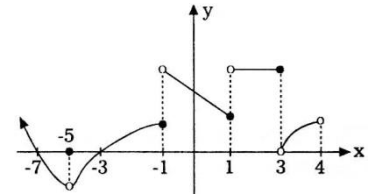


40) grafığı verilen  $f$  fonk. için hangisi yanlıştır?  $[c:D]$

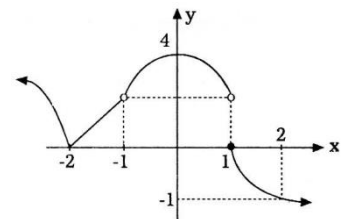
- A)  $\lim_{x \rightarrow -3^-} f(x) = -\infty$   
 B)  $x = -3$  noktasında sürekli değildir.  
 C)  $\lim_{x \rightarrow 0} f(x) = 2$   
 D)  $\lim_{x \rightarrow 3^+} f(x) = -\infty$  E)  $\lim_{x \rightarrow -3^+} f(x) = 0$



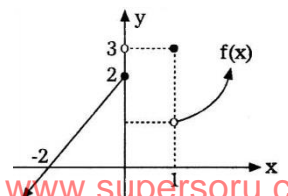
41) yanda grafığı verilen fonk.nun  $(-6, 4]$  aralığında süresiz olduğu  $x$  tamsayı değerleri toplamı kaçtır?  $[c:2]$



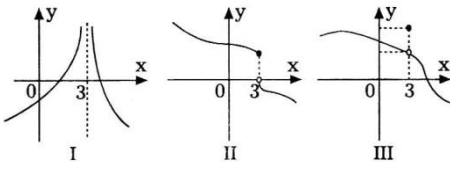
42) yanda grafığı verilen  $f$  fonk.nunun  $[-2, 2]$  aralığındaki kaç tamsayı değeri için süreklidir?  $[c:3]$



43) Grafığı verilen fonk.nun  $[-2, 1]$  aralığında sürekli olduğu kaç tamsayı değeri vardır?  $[c:2]$



44)

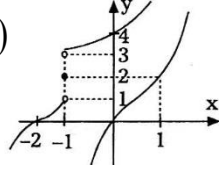
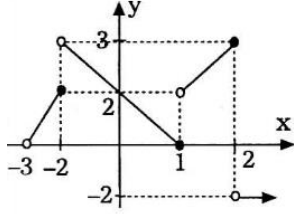


Grafiği verilen fonk.lardan hangilerinin  $x = 3$  noktasında limiti vardır?  $[c: E]$

- A) Yalnız I      B) Yalnız II      C) Yalnız III  
D) I ve II      E) I ve III

45) Yanda verilen  $f(x)$  fonk.nun

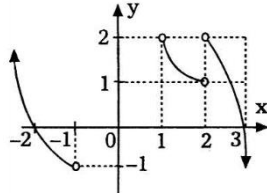
grafiğine göre  $\lim_{x \rightarrow -2} f(x) + \lim_{x \rightarrow 1} f(x)$  toplamının değeri kaçtır?  $[c: 2]$

46) Yanda grafiği verilen fonk. ile ilgili olarak aşağıdakilerden hangisi yanlıştır?  $[c: A]$ 47) grafiği verilen  $f(x)$  fonk. için hangisi yanlıştır?  $[c: D]$ 

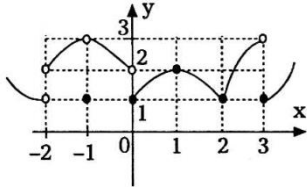
- A)  $\lim_{x \rightarrow 2^-} f(x) = 0$   
B)  $\lim_{x \rightarrow 1^+} f(x) = 2$

C)  $\lim_{x \rightarrow 3} f(x) = 0$       D)  $\lim_{x \rightarrow 2^-} f(x) = 2$

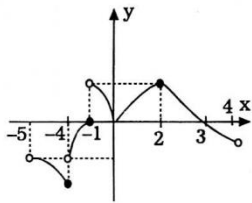
E)  $x = 2$  noktasında fonksiyonunun limiti yoktur.

48)  $f: [-2, 3] \rightarrow R$ 

ile tanımlı fonksiyonunun limitinin olduğu tamsayı değerleri toplamı kaçtır?  $[c: 2]$

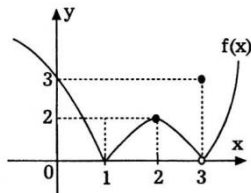
49)  $(-5, 4)$  aralığında grafiği

verilen fonk.nun kaç tamsayı için limiti vardır?  $[c: 8]$

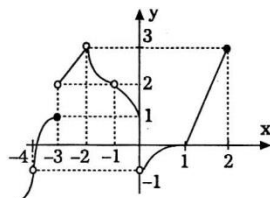


50) yanda grafiği verilen

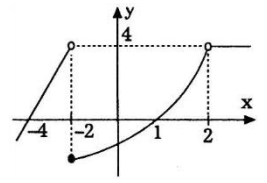
$f$  fonk.nun 1, 2, 3 noktalarındaki limitleri çarpımı kaçtır?  $[c: 0]$

51)  $[-4, 2]$  aralığında tanımlı

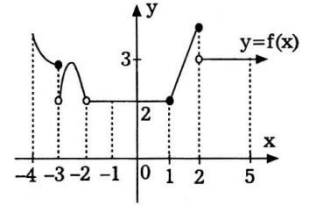
$f$  fonk. için limitinin olduğu tamsayıların toplamının bu tamsayılara ait olan limit değerleri toplamına oranı kaçtır?  $[c: \frac{-3}{2}]$



52) Yanda grafiği verilen fonk.nun limitinin olmadığı tamsayı değerlerinin toplamı kaçtır?  $[c: -2]$

53) grafiği verilen  $f(x)$ 

fonk.nun  $(-4, 5)$  aralığında limitinin olduğu kaç tamsayı değer vardır?  $[c: 6]$

54) Verilen  $f(x)$  grafiğine göre aşağıdakilerden hangisi yanlıştır?  $[c: D]$ 

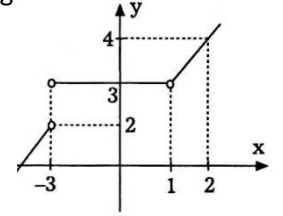
A)  $\lim_{x \rightarrow -3^-} f(x) = 2$

B)  $\lim_{x \rightarrow 1^+} f(x) = 3$

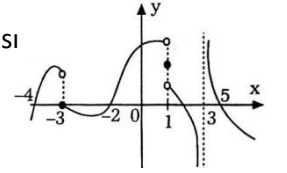
C)  $\lim_{x \rightarrow 2} f(x) = 4$

D)  $\lim_{x \rightarrow -3} f(x) = 3$

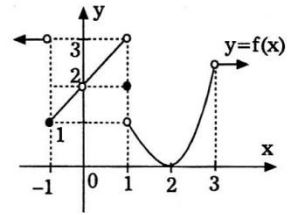
E)  $\lim_{x \rightarrow 0} f(x) = 3$

55) grafiği verilen  $f(x)$  fonk.nun

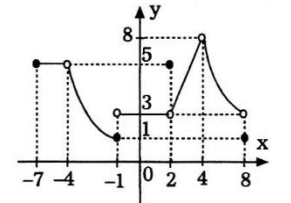
$[-4, 5)$  aralığında kaç  $x$  tamsayısı için süreklidir?  $[c: 6]$

56) grafiği verilen  $f(x)$  fonk.nun

kaç noktada süreksizdir?  $[c: 4]$

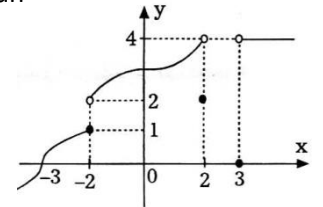
57)  $[-7, 8]$  aralığında grafiği

verilen  $y = h(x)$  fonk.nun sürekli olduğu tamsayı değerleri toplamı kaçtır?  $[c: -1]$



58) yanda grafiği verilen fonk.nun

$[-3, 5]$  aralığında kaç tamsayı değeri için limiti vardır?  $[c: 6]$

59) grafiği verilen  $f$  fonk.nun

$[-4, 3]$  aralığında sürekli olduğu tamsayı değerleri toplamı kaçtır?  $[c: -2]$

