

4. Sınıf Fen Bilimleri Maddeyi Tanıyalım Testi Çöz

1. Aşağıdakilerden hangisi maddeyi nitelleyen özelliklerden biri değildir?

A) Genleşme

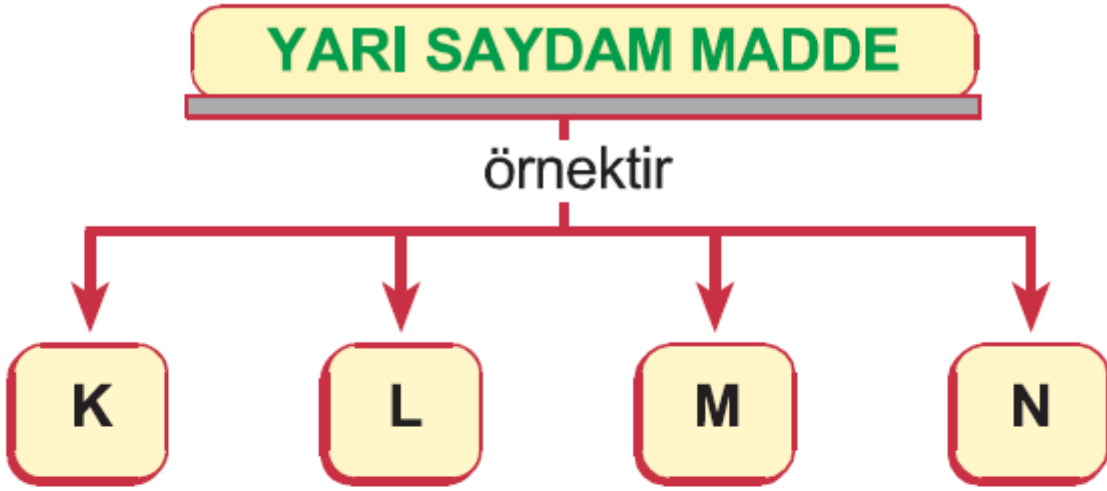
B) Sertlik

C) Parlaklık

D) Kırılma

Cevap : A

2.



Yukarıdaki şemaya göre K, L, M ve N harfleriyle gösterilen yerlere aşağıdaki maddelerden hangisi getirilebilir?

A) Buzlu cam

B) Hava

C) Su

D) Şeffaf dosya

Cevap : A

3. K. Akışkanlık özelliği vardır.
L. Belirli bir hacimleri vardır.
M. Bulunduğu ortamda yayılma özelliği vardır.

Yukarıda verilen özelliklerden hangisi ya da hangileri katıların tamamı için doğrudur?

- A) Yalnız K
B) Yalnız L
C) L ve M
D) K, L ve M

Cevap : B

4. 1. Kâğıdı yüzümüze salladığımızda serinlememiz
2. Elimize kolonya döktüğümüzde serinlememiz
3. Rüzgâr gülünü elimize alarak hızla yürüdüğümüzde rüzgâr gülünün hareket etmesi

Havanın varlığını ispatlamak isteyen bir öğrenci yukarıda verilenlerden hangilerini kullanmalıdır?

A) Yalnız 1

B) 1 ve 2

C) 1 ve 3

D) Yalnız 3

Cevap : C

5. İçerisinde 100 mL su bulunan kaba özdeş altı tane bilye atılınca su seviyesi 160 mL oluyor.

Buna göre, bir tane bilyenin hacmi kaç mL dir?

A) 60

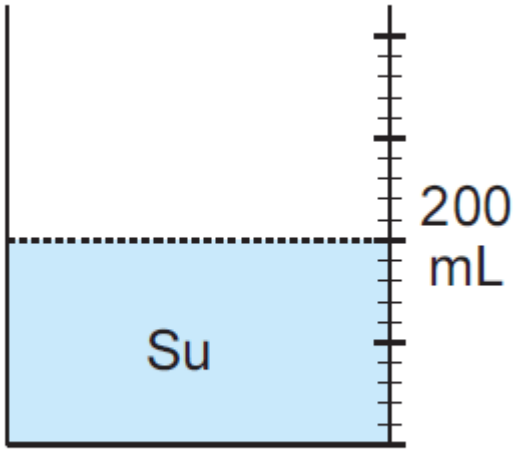
B) 40

C) 20

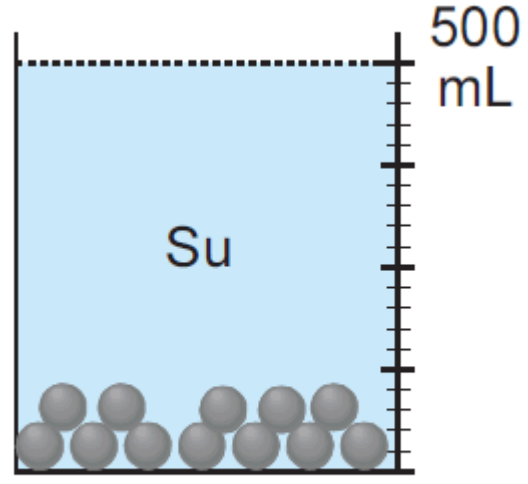
D) 10

Cevap : C

6.



Şekil-1



Şekil-2

Şekil-1 de belirtilen miktarda su bulunan kaba özdeş 12 tane demir bilye konularak şekil-2 deki durum gözleniyor.

Buna göre, 1 tane demir bilyenin hacmi aşağıdakilerin hangisinde doğru verilmiştir?

A) 20

B) 25

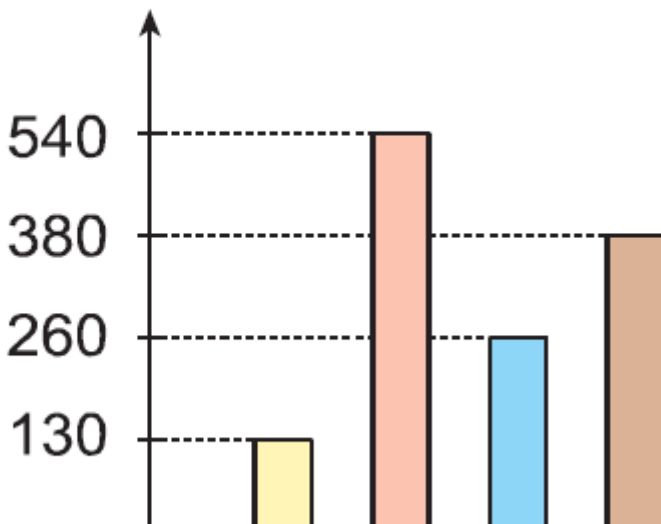
C) 30

D) 35

Cevap : B

7.

Taşla birlikte ölçülen hacim (ml)





Farklı şekillere sahip K, L, M ve N taşları, eşit miktarda su bulunan dereceli silindirlere atılıyor. Ölçülen değerler grafiğe yazılıyor.

Taşlar, dereceli silindirlere atılmadan önce herbir silindirde 80 mL su olduğuna göre aşağıdaki ifadelerden hangisi doğrudur?

- A) N ve M taşlarının toplam hacmi, K ve L taşlarının toplam hacminden azdır.
- B) K ve M taşlarının toplam hacmi, L'nin hacminden fazladır.
- C) N'nin hacmi, K ve M taşlarının toplam hacminden azdır.
- D) L ve K taşlarının toplam hacmi, M taşının hacminden azdır.

Cevap : A

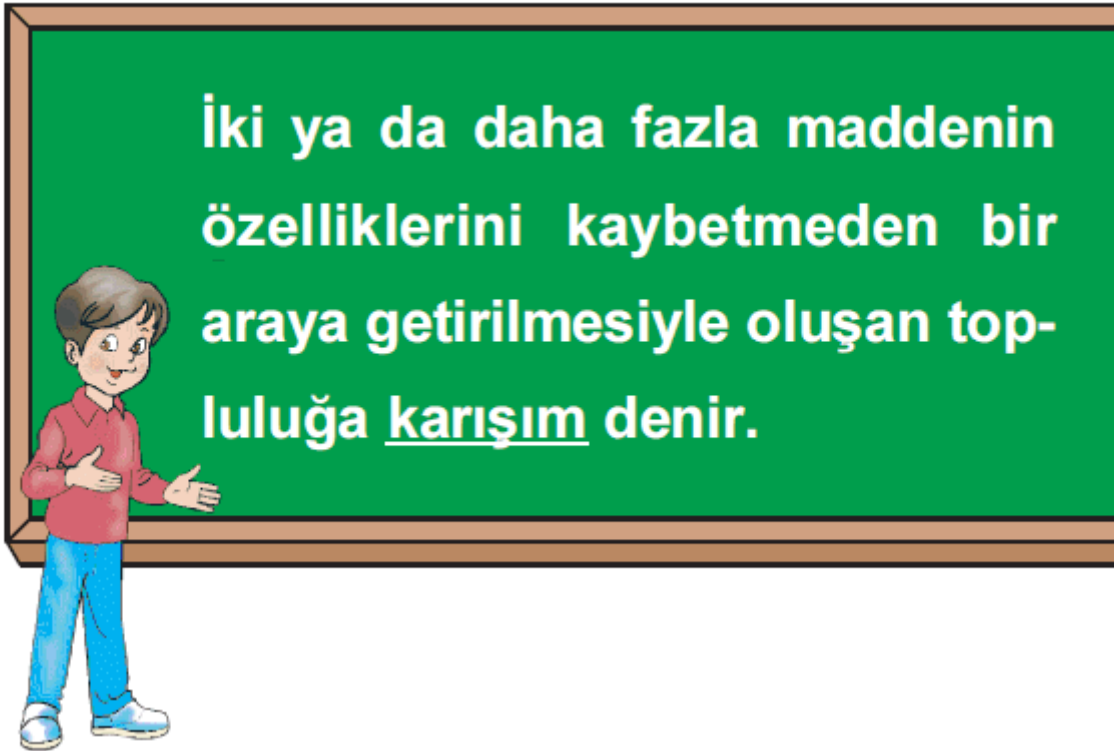
8. 1. Tüm katılar ısıtılınca eriyerek sıvı hale gelir.
2. Sıvılar soğutularak katı hale getirilebilir.

Yukarıdaki ifadeler için hangi seçenekte verilen doğrudur?

- A) Yalnız 1 doğrudur.
B) Yalnız 2 doğrudur.
C) Her ikisi de doğrudur.
D) Her ikisi de yanlıştır.

Cevap : B

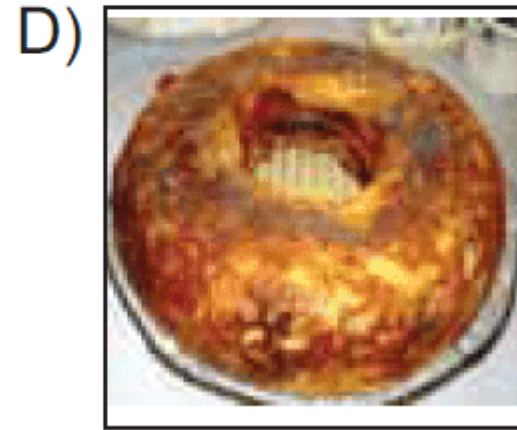
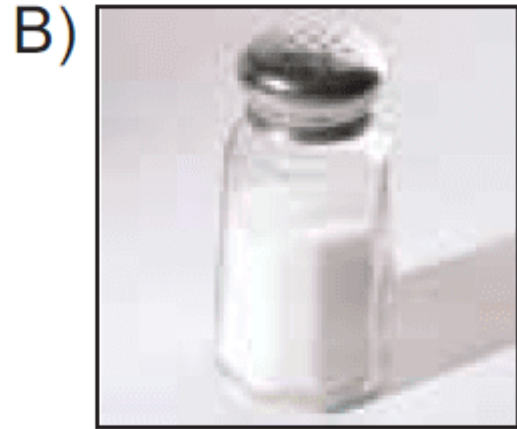
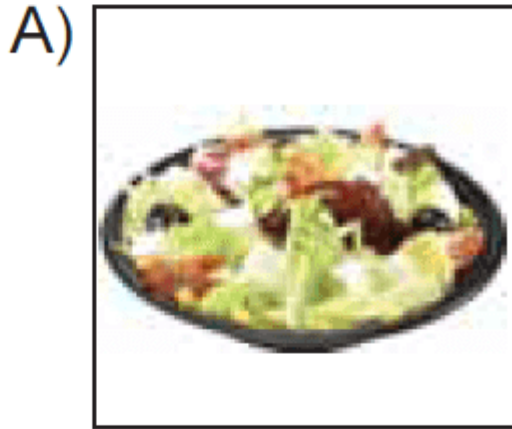
9.



Mert, tabloda tanımladığı ifadeyi fotoğraflarla desteklemek istiyor.

materyali desteklemek istiyor.

Aşağıdakilerden hangisinde yanlış fotoğraf kullanmıştır?



Cevap : B

10. Aşağıdakilerden hangisi karışıma örnek verilebilir?

A) Demir tozu

B) Talaş

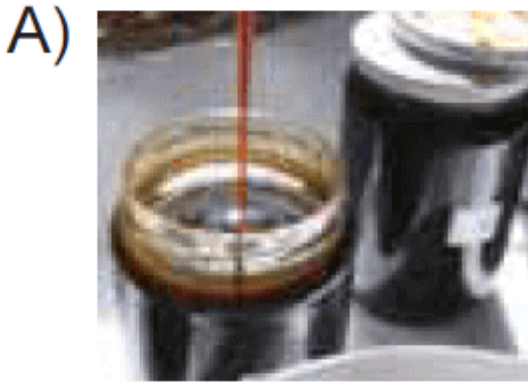
C) Şerbet

D) Şeker

Cevap : C

11. Buharlaştırma yöntemi kullanılarak günlük hayattaki birçok ürünü kolaylıkla elde edebiliriz. Bunun için özellikle yaz mevsimi tercih edilir.

Buna göre aşağıdaki ürünlerden hangisi bu yolla elde edilemez?



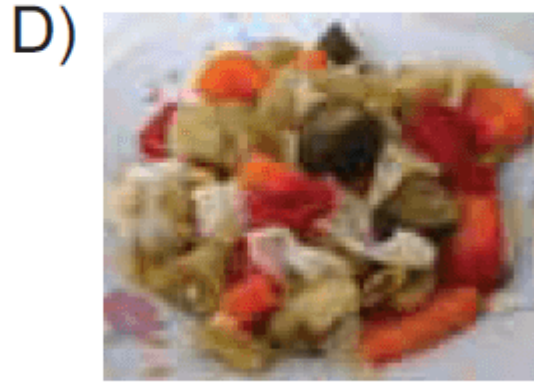
Pekmez



Kuru incir



Salça



Turşu

Cevap : C

12. ★ Demir tozu - odun talaşı

■ Ispanak - çamur

● Tuz - pirinç

Birbiriyle karışım halinde bulunan yukarıdaki maddelerden hangi sembollerle gösterilenleri birbirinden ayırmak için yüzdürme yöntemi kullanılır?

A) ★ ve ■

C) ■ ve ●



B) ★ ve ●

D) ★, ■ ve ●

Cevap : A

13. Karışım halindeki samanla buğdayı suya atan birisi bu maddelerin birbirinden ayrılacağını söylemektedir. Bunun için buğdayın suda ...▲... samanın suda ...●... gerekir. Bu olaya da yüzdürme denir.

Yukarıdaki parçada sembollerin bulunduğu yerlere hangi seçenekte verilen getirilmelidir?

- | | |
|---|---|
|  |  |
| A) yüzmesi | yüzmesi |
| B) batması | yüzmesi |
| C) batması | batması |
| D) yüzmesi | batması |

Cevap : B

[Online Test Çöz](#)

[Pdf İndir](#)