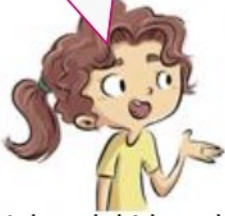


1)

.....**1**.....  
standart sıvı  
ölçme aracıdır.



.....**2**.....  
standart sıvı  
ölçme birimidir.



Yukarıdaki karşılıklı konuşmada **numaralı alanlara** aşağıdakilerden hangileri gelir?

**1**

**2**

- A) Terazî Kilogram  
B) Dereceli kap Litre  
C) Baskül Metre

2)



Üstte numaralı nesnelere hangileri **litre** ile ölçülmez?

- A) **1** ve **2** B) **2** ve **3** C) **1** ve **4**

3)

8 yarım litre	5 litre	12 çeyrek litre
●	■	★

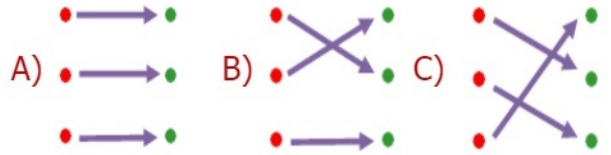
Her biri şekil ile eşleşen **ölçümlerden** hangisi diğerlerinden fazladır?

- A) yıldız B) daire C) kare

4)

8 yarım litre	●	●	4 litre
2 litre	●	●	4 yarım litre
4 çeyrek litre	●	●	2 yarım litre

Yukarıdaki ölçümler eşleştirilirse ortaya nasıl bir **görüntü** çıkar?



5)



**6 litre**



**yarım litre**

Yukarıda sürahi ve bardağın alabilecekleri su miktarları verilmiştir. Buna göre **sürahi** kaç bardak su ile dolar?

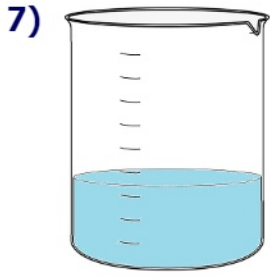
- A) 18 B) 12 C) 6

6)



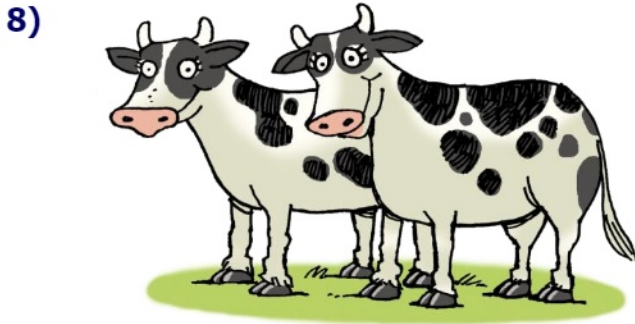
**186** litrelik zeytinyağını **3** litrelik şişelere dolduran Elif, **24** şişe **zeytinyağını** satmıştır. Buna göre geride kaç litre zeytinyağı kalmıştır?

- A) 144 L B) 114 L C) 72 L



Yandaki kaba **10 litre** su dökten Akif, kabın üçte birinin olduğunu gördü. Buna göre bu kabın **yarısı** ne kadar su almaktadır?

- A) 15 L    B) 25 L    C) 30 L



Dayımın **inekleri** her gün eşit miktarda süt vermektedirler.

**İneklerden** biri bir günde 12 litre süt verdiği göre 1 haftada iki inek toplam kaç litre süt vermiş olur?

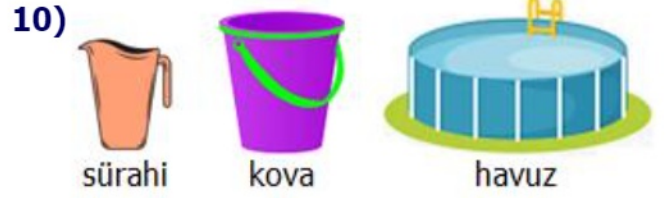
- A) 168 L    B) 156 L    C) 84 L

9)

	48 litrelik meyve suyu yarım litrelik 24 şişeyi doldurur.
	Yarım litresi 5 lira olan sütün 5 litresi 25 liradır.
	4 çeyrek litre ve 2 yarım litrenin toplamı 2 litredir.

Her biri meyve ile eşleşen **cümlelerden** hangisi yanlış değildir?

- A) portakal    B) üzüm    C) nar



- 18 kova su ile havuz dolmaktadır.  
→ 6 sürahi su ile kova dolmaktadır.  
→ Sürahi 2 litre su almaktadır.

Yukarıdaki ipuçlarına göre **havuz** kaç litre **su** almaktadır?

- A) 196 L    B) 216 L    C) 256 L



Mehmet'in arabası **9 litre** benzinle **100 km** yol gitmektedir.

Buna göre tatil için ailesi ile **600 km** yol giden Mehmet'in arabası kaç litre benzin tüketir?

- A) 54 L    B) 45 L    C) 36 L



Yarım litrelik su şişeleriyle her gün **6** şişe su içen **Derya** iki haftada toplam kaç litre su içmiş olur?

- A) 84 L    B) 56 L    C) 42 L