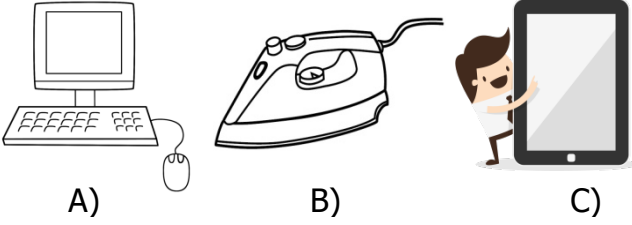


1) Aşağıdaki teknolojik aletlerden hangisini tek başımıza kullanamayız?



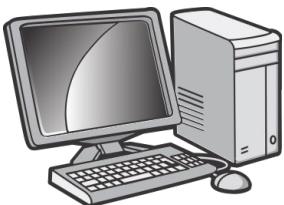
2) Aşağıdakilerden hangisi okulda kullanılan teknolojik aletlerden değildir?

- A) Bilgisayar
- B) Fotokopi makinesi
- C) Saç kurutma makinesi

3) Aşağıdakilerden davranışlardan hangisi yapılmamalıdır?

- A) Elektrikli aletlere ıslak el ile dokunmak
- B) Kullanılmayan aletlerin fişini prizden çekmek
- C) Çalışan elektrikli aletleri hareket ettirmemek

4) Aşağıda verilen görseldeki teknolojik aleti günlük kullanma süremiz aşağıdakilerden hangisi olmalıdır?



- A) 3-4 saat
- B) 1-2 saat
- C) 4-5 saat

5) Aşağıdaki verilen bilgilerden hangisi doğrudur?

- A) Teknolojik aletlere fazla vakit ayırmak ders başarılarımızı artırır.
- B) Teknolojik araç ve gereçlerin nasıl kullanıldığı önemli değildir.
- C) Çocuklar bazı teknolojik araç gereçleri yetişkin gözetiminde kullanabilir.

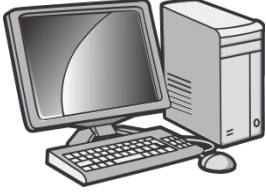
6) Teknolojik aletleri kullanırken güvenliğe önem vermeliyiz. Aşağıdaki örneklerin hangisinde güvenli kullanım söz konusudur?

- A) Ellerimiz ıslak bir şekilde cep telefonuna dokunulması,
- B) Tabletın sürekli bir şekilde elektrik prizinde durması,
- C) Annemizin gözetiminde ütü yapılması,

7) Aşağıdakilerden hangisi teknolojik aletleri kullanırken güvenlik açısından hatalı davranan birisi için söyleyebileceğimiz sözlerden birisi değildir?

- A) Lütfen tablet prizde iken onunla oyun oynama!
- B) Evde yalnız iken lütfen ekmek kızartma makinesine dokunma!
- C) Masanın üstündeki telefonu lütfen bana getir.

8) Görselde verilen teknolojik aleti bilinçli ve doğru bir şekilde kullanmadığımız zaman hangi organımız zarar görür?



- A) Göz
- B) Burun
- C) Dil

9) Aşağıdakilerden hangisi evde kullandığımız bir teknolojik alet değildir?

- A) Ütü
- B) Telefon
- C) Mikroskop

10) Aşağıdakilerden hangisi tehlikeli bir durum içermez?

- A) Arkadaşlarla beraber cam bardaklarla kule oyunu oynamak.
- B) Balkondaki sandalyeye çıkararak dışarısını seyretmek.
- C) Dolabın üstündeki oyuncakçı almak için annemizden yardım istemek.

11) Güvenli oyun yerleri ile ilgili verilen bilgilerden hangisi yanlıştır?

- A) Oyun alanlarında hasarlı veya kırık oyuncaklar varsa tamir edilmelidir.
- B) Oyun alanı zeminlerinde kesici, taş veya tel bulunmamalıdır.
- C) Güvenli oyun alanları yaralanma ve kazaları önlemez.

12) Teknolojik ürünlerin daha uzun ömürlü ve güvenli kullanılması için aşağıdakilerden hangisi yapılmalıdır?

- A) Ürünleri kullanım talimatına uygun olarak kullanmak.
- B) Ürünün kablosunu sürekli olarak prizde bırakmak.
- C) Ürünü sürekli olarak açıp kapatmak.

13) Aşağıdakilerden hangisi doğrudur?

- A) Teknolojik aletler yaşamımızı kolaylaştırır.
- B) Uzun süre televizyon izlemek sağlığımız açısından iyidir.
- C) Sürekli olarak televizyon ve bilgisayar başında olmalıyız.

14) Aşağıdakilerden hangisi yanlıştır?

- A) Ailemize bize cep telefonu almaları için ısrar etmeliyiz.
- B) Teknolojik aletleri bilinçli ve güvenli bir şekilde kullanmalıyız.
- C) İnternette her siteye girmemeliyiz.

15) Aşağıdakilerden hangisi uzun süre televizyon izleyen birisinin yaşayabileceği sorunlarından değildir?

- A) Hareketsiz kalır ve göz sağlığı bozulur.
- B) Dikkati dağınık ve derslerinde başarısız olur.
- C) Ailesi ve arkadaşları ile iyi iletişim kurar.