

1.



Aşağıdaki ifadelerden hangisi yanlıştır?

- A) $46 \text{ m} = 4600 \text{ cm}$
 B) $681 \text{ mm} = 68,1 \text{ cm}$
 C) $54 \text{ km} = 5400 \text{ m}$
 D) $240 \text{ cm} = 2,4 \text{ m}$

2. Filiz'in boyu $1 \text{ m } 49 \text{ cm}$, Nurcan'ın boyu ise $1 \text{ m } 61 \text{ cm}$ dir.

Buna göre, Nurcan'ın boyu Filiz'in boyundan kaç mm uzundur?

- A) 90
 B) 100
 C) 120
 D) 150

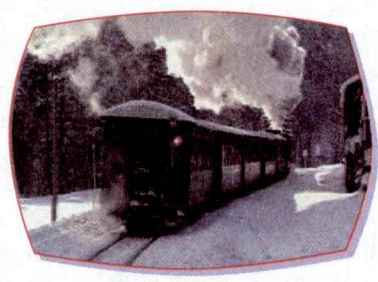
3. Bir terzi, 28 m kumaşın tamamını kullanarak aynı ölçülerde 8 takım elbise dikmiştir.

Buna göre, terzi bir takım elbise için ne kadar kumaş kullanmıştır?

- A) $3 \text{ m } 50 \text{ cm}$
 B) $3 \text{ m } 45 \text{ cm}$
 C) $3 \text{ m } 25 \text{ cm}$
 D) $3 \text{ m } 10 \text{ cm}$



4.



Bir tren 220 km lik bir yolun $22\,000 \text{ m}$ lik kısmını gitmiştir.

Bu trenin geriye kaç km lik yolu kalmıştır?

- A) 200
 B) 198
 C) 196
 D) 190

5. $3 \text{ m } 8 \text{ cm} + 4 \text{ m } 30 \text{ mm}$

toplamı aşağıdakilerden hangisi ile ifade edilemez?

- A) $7,11 \text{ m}$
 B) 711 cm
 C) 7110 mm
 D) $71,1 \text{ cm}$

6. Kerem ile Mustafa'nın boylarının uzunlukları toplamı $3,28 \text{ m}$ 'dir.

Mustafa'nın boyu 179 cm olduğuna göre, Kerem'in boyu kaç cm'dir?

- A) 151
 B) 149
 C) 147
 D) 139

7. Özgür ile Ufuk'un evleri karşılıklıdır. Aynı anda evlerinden çıkan Özgür ile Ufuk birbirlerine doğru yürümeye başlıyorlar. Özgür 25 adım, Ufuk 30 adım attıklarında karşılaşıyorlar. Özgür'ün bir adımı 40 cm ve Ufuk'un bir adımı 35 cm dir.

Buna göre, Özgür ile Ufuk'un evleri arasındaki uzaklık kaç metredir?

- A) 15
B) 20
C) 20,5
D) 21,5

8.

Ad	Boy
Taha	155 cm
Umut	1,40 m
Veysel	1620 mm
Efe	1,75 m
Furkan	135 cm

Yukarıda verilen tabloya göre, aşağıdaki ifadelerden hangisi yanlıştır?

- A) Boyu en kısa olan Umut'tur.
B) Boyu en uzun olan Efe'dir.
C) Efe'nin boyu Veysel'in boyundan 13 cm daha uzundur.
D) Furkan'ın boyu Taha'nın boyundan 20 cm daha kısadır.

9. Yusuf'un evi ile okulu arası 750 adımdır. Yusuf'un bir adımının uzunluğu 40 cm'dir.

Buna göre, Yusuf'un evi ile okulu arası kaç km dir?

- A) 0,03
B) 0,3
C) 1,3
D) 3

10.



Bir terzi, 180 cm kumaş kullanarak bir ceket dikiyor. Terzi diktiği bu ceketi 220 TL'ye satıyor.

Terzi kumaşın metresini 60 TL'ye aldığına göre, ceketten kaç TL işçilik almıştır?

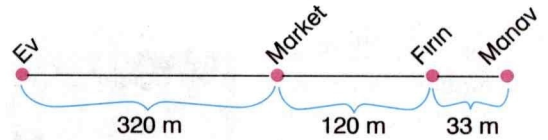
- A) 102
B) 112
C) 120
D) 128

11. Meral'in kaleminin uzunluğu 12 cm, silgisinin uzunluğu 42 mm dir. Meral, sırasının uzunluğunu kalemi ve silgisi yardımıyla ölçmeye çalışıyor. Önce kalemlerle 4 kalem ölçüyor ve sonra kaldığı yerden silgiyle 5 silgi ölçerek sırasının sonuna geliyor.

Buna göre, Meral'in sırasının uzunluğu kaç cm dir?

- A) 60
B) 63,6
C) 67,2
D) 69

12. Esinlerin evi, market, fırın ve manav düz bir cadde üzerindedir.



Esin, annesinin verdiği alışveriş listesini alarak evden çıkıyor. Markete, fırına ve manava uğrayıp alışveriş yapıp tekrar eve dönüyor.

Buna göre, Esin kaç metre yürümüştür?

- A) 473
B) 520
C) 664
D) 946