

## 4. Sınıf Fen Bilimleri Vücudumuzun Bilmecesini Çözelim Testi Çöz

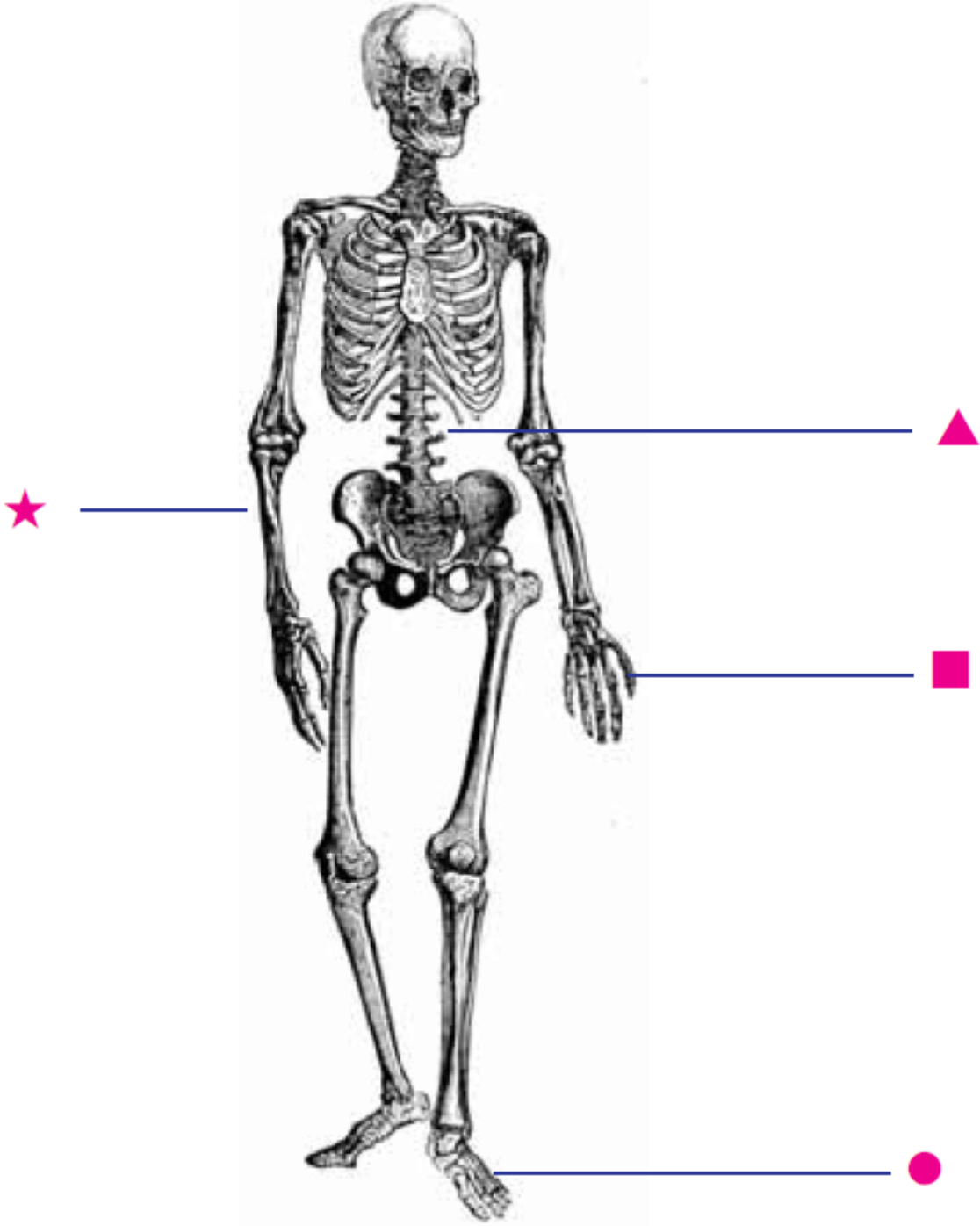
1. ▲. Kafatası  
■. Göğüs kafesi  
●. Omurga

Yukarıda ▲ , ■ ve ● sembolarıyla gösterilen iskeletimizin kısımlarıyla ilgili olarak aşağıda verilenlerden hangisi yanlıştır?

- A) ▲, beynimizi dış etkilerden korur.  
B) ■, akciğerleri dış etkilerden korur.  
C) ●, içerisinde sinir sisteminde görevli omuriliği bulundurur.  
D) ▲ , ■ ve ● yassı kemikten oluşmuştur.

Cevap :

2.



Fen ve Teknoloji dersinde iskelet modeli üzerinde gösterilen sembollerden birisi farklı bir kemik çeşidini ifade etmektedir. **Buna göre, bu sembol aşağıdakilerden hangisidir?**

A) ★

B) ▲

C) ■

D) ●

Cevap : A

3. ★: Kısa kemiklerin üst üste dizilmesiyle oluşur.
- : İskeletle birlikte vücuda genel şeklini veren yapıdır.
- : Hareket yeteneği olmayan eklem türüdür.

“★, ■, ●”sembolleriyle gösterilen yerlere hangi seçenekte verilenler getirilmelidir?

★	■	●
A) Omur	Kas	Kol
B) İskelet	Kıkırdak	Eklem
C) Omurga	Kas	Kafatası
D) Göğüs kafesi	Eklem	Omurga

Cevap : C

4.



K



L



M



N

K, L, M ve N harfleriyle gösterilenlerden hangisinin kasları diğerlerine göre daha çok gelişmiştir?

A) K

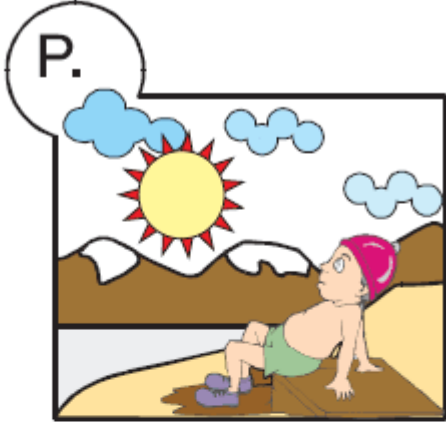
B) L

C) M

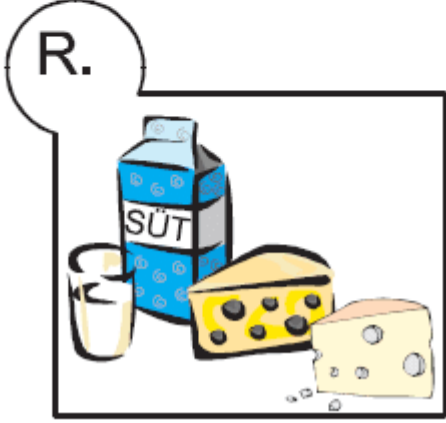
D) N

Cevap : A

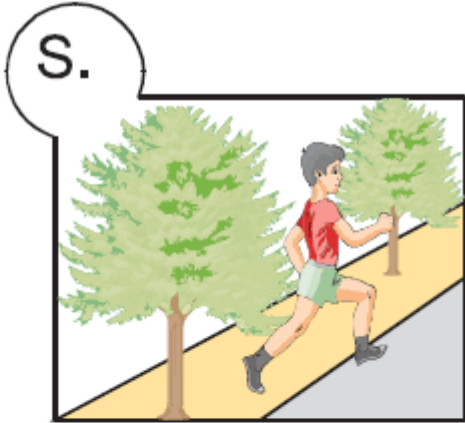
5.



Güneş ışığından yararlanmak.



Süt ve Süt ürünlerini tüketme



Egzersiz yapmak

**İskelet ve kas sağlığımız için yukarıda verilenlerden hangileri düzenli ve yeterli miktarda yapılmalıdır?**

A) P ve R

B) P ve S

C) R ve S

D) P, R ve S

Cevap : A

6.



Fen ve Teknoloji öğretmeninun yukarıdaki ifadesinden yola çıkarak hangi seçenekteki davranışın yanlış olduğunu söyleyebiliriz?



Cevap : A

**7. Bebeklerin nabız sayılarının yetişkinlerin nabız sayılarından fazla olmasının nedeni aşağıdakilerin hangisinde doğru verilmiştir?**

- A) Enerji ihtiyaçlarının bebeklerde daha fazla olması
- B) Bebeklerin daha az yemek yemesi
- C) Heyecan miktarının bebeklerde daha fazla olması
- D) Bebeklerin akciğerlerinin daha büyük olması

Cevap : A

8.



Fırat, sağlıklı yaşamak için düzenli olarak spor yapmaktadır.

**Buna göre, Fırat için;**

1. Nabız sayısı
2. Kalp atış hızı
3. Enerji ihtiyacı

**gibi değişikliklerden hangileri egzersiz sırasında artar?**

- A) 1 ve 2  
C) 2 ve 3

- B) 1 ve 3  
D) 1, 2 ve 3

Cevap : A



**9. Aşağıdaki durumların hangisinde kalp daha hızlı çalışır?**

- A) Heyecanla maç izlerken
- B) Yorgunluktan uzanırken
- C) Gece uyurken
- D) Yürüyüş yaparken

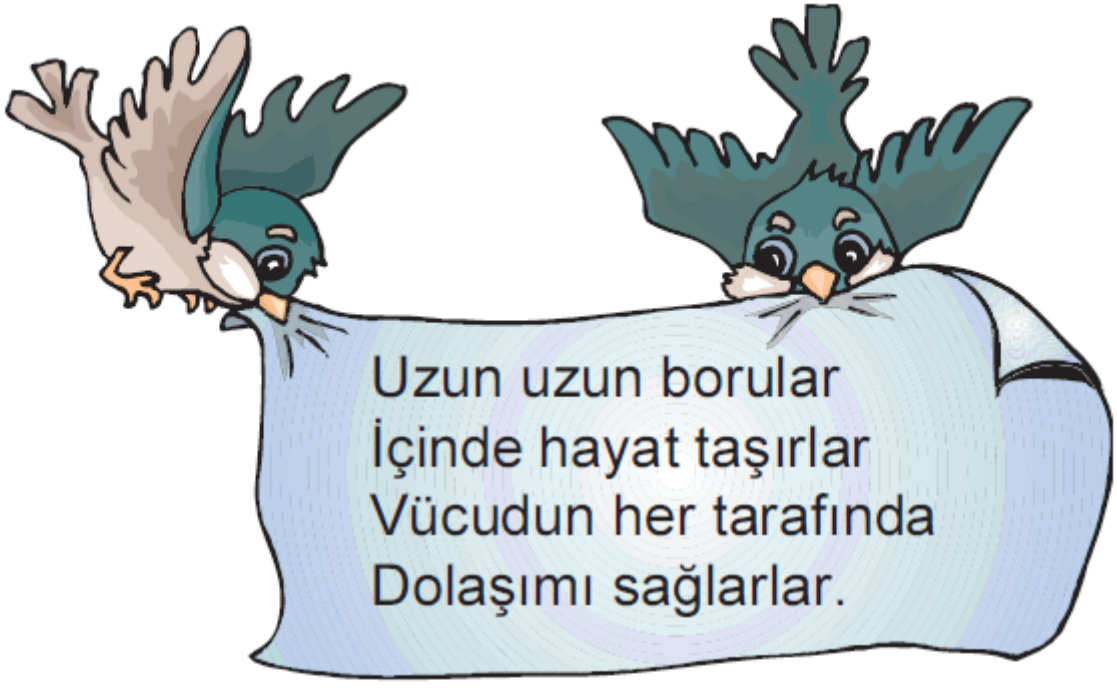
Cevap : A

**10. Kalbin görevleri arasında aşağıdakilerden hangisi bulunur?**

- A) Kasılıp gevşeyerek damarlara kan pompalamak.
- B) Besinleri sindirilebilecek küçük parçalara ayırmak.
- C) Karbondioksiti ağız yoluyla dışarı atmak.
- D) Vücudun her yerine yayılarak, vücutta besin ve oksijen taşımak.

Cevap : A

11.



**Yukarıdaki şiire konulabilecek en uygun başlık aşağıdakilerden hangisidir?**

A) Nabzımız  
C) Kalp

B) Damarlar  
D) Kanımız

Cevap : B

12.



Kan, vücudu dolaştıktan sonra oluşan karbondioksit ..... yoluyla dışarı atılır.

**Özlem'in ifadesinde boş bıraktığı yere hangi seçenekte verilen getirilmelidir?**

A) Kalp

B) Nabız

C) Akciğer

D) Damar

Cevap : C

[Online Test Çöz](#)

[Pdf İndir](#)