

7. Sınıf İngilizce Wild Animals Testi Çöz

1. Resme göre, cümledeki boşluğa uygun olan ifade hangi seçenekte verilmiştir?

Lions live in the

- A) survive
- B) flying
- C) forest
- D) poison

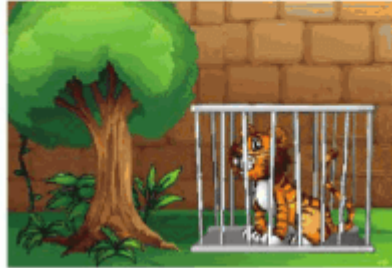


Cevap : C

2. Resme göre, cümledeki boşluğa uygun olan ifade hangi seçenekte verilmiştir?

The tiger is in the

- A) cage
- B) sad
- C) desert
- D) extinct



Cevap : A

3. Aşağıdaki kelimeler anlam bakımından gruplandırıldığında hangisi grubun dışında kalır?

- A) cat
- B) bird
- C) snake
- D) habitat

Cevap : A

4. Aşağıdaki diyalogda boş bırakılan yere uygun düşen ifade hangi seçenekte verilmiştir?



What shouldn't we do to protect wild-life?

We shouldn't



- A) survive B) hunt
C) human D) protect forests

Cevap : B

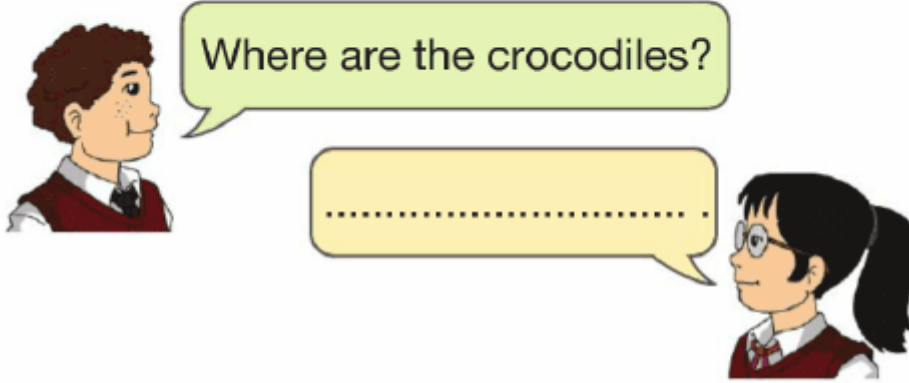
5. Aşağıda karışık olarak verilen kelimenin doğru yazılışı hangi seçenekte verilmiştir?

D - I - L - W

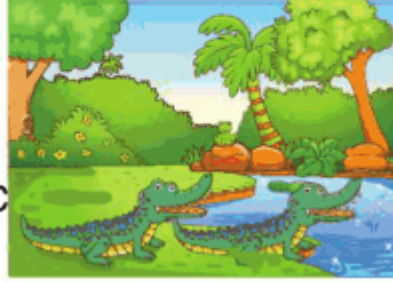
- A) widl B) lidw
C) wild D) liwd

Cevap : C

6. Resme göre, aşağıdaki diyalogda boş bırakılan yere uygun düşün ifade hangi seçenekte verilmiştir?



- A) They are in the zoo
B) They eat fresh fish
C) They live in Asia
D) They aren't domestic



Cevap : A

7. Aşağıda verilen sıfatın zıt anlamlısı hangi seçenekte verilmiştir?

dangerous X

- A) unhappy
B) happy
C) bad
D) safe

Cevap : A

8. Resmi anlatan ifade hangi seçenekte verilmiştir?

- A) a lovely tiger
B) a poisonous snake
C) a little kitty
D) a huge elephant



Cevap : A

9. Resme göre, aşağıdaki diyalogda boş bırakılan yere uygun düşen ifade hangi seçenekte verilmiştir?



What is he doing?

He is



- A) living
- B) swimming
- C) hunting
- D) becoming extinct



Cevap : C

10. Cümledeki boşluğa hangisi gelmelidir?
Aslı a letter to her penfriend
yesterday night.

- A) writes
- B) wrote
- C) writing
- D) write

Cevap : B

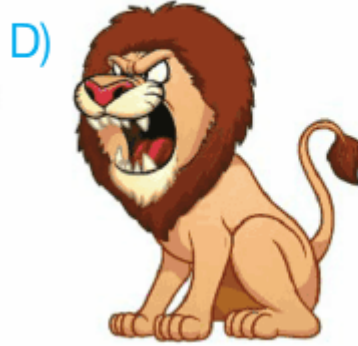
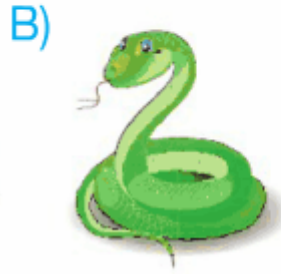
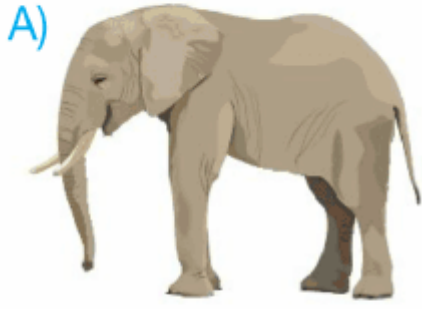
11. Cümledeki boşluğa hangisi gelmelidir?
We hunt animals for fun.

- A) are
- B) should
- C) shouldn't
- D) is

Cevap : C

12. Verilen ifadeye uygun olan resim hangisidir?

It is a poisonous snake.



Cevap : B

13. Cümledeki boşluğa hangisi gelmelidir?

Tigers usually during the day.

- A) extinct
- B) enormous
- C) habitat
- D) hunt



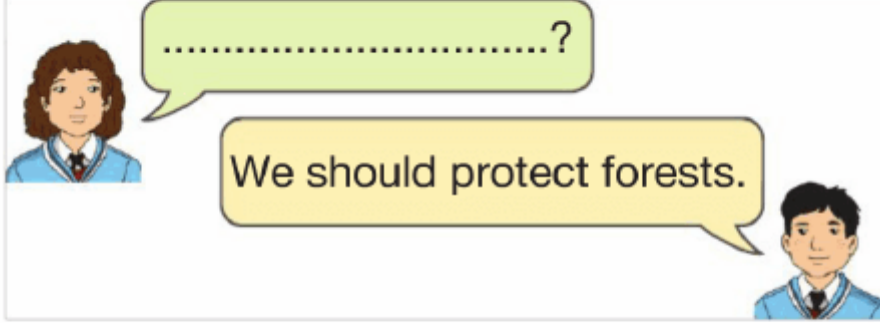
Cevap : B

14. Aşağıdaki kelimeler anlam bakımından gruplandırıldığında hangisi grubun dışında kalır?

- A) lion
- B) tiger
- C) prey
- D) cheetah

Cevap : C

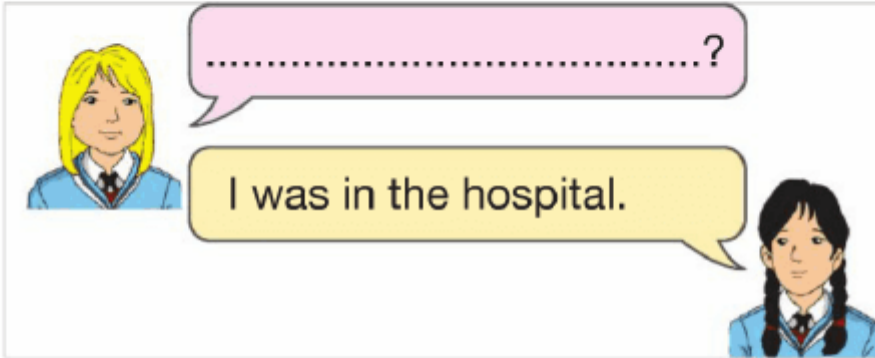
15. Aşağıdaki diyalogda boş bırakılan yere uygun düşün ifade hangi seçenekte verilmiştir?



- A) What should we do to protect animals
B) What are you doing
C) How do you do
D) What is your favourite Tv program

Cevap : A

16. Aşağıdaki diyalogda boş bırakılan yere uygun düşün ifade hangi seçenekte verilmiştir?

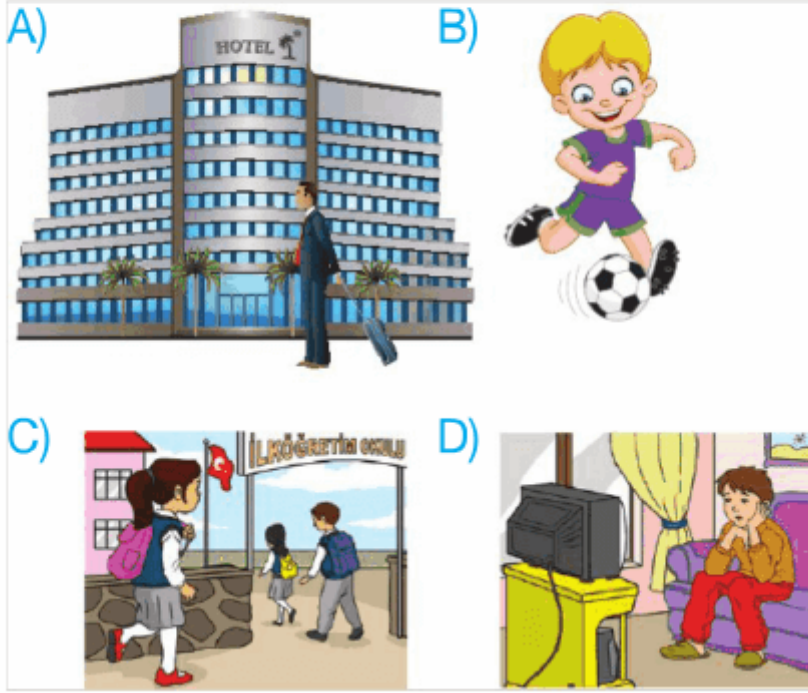


- A) What is she doing
B) Why didn't you come to school yesterday
C) Where is your little brother
D) Which game did you like most

Cevap : B

17. Aşağıdaki cümleye uygun olan resim hangi seçenekte verilmiştir?

Ali stayed in a hotel yesterday night.



Cevap : A

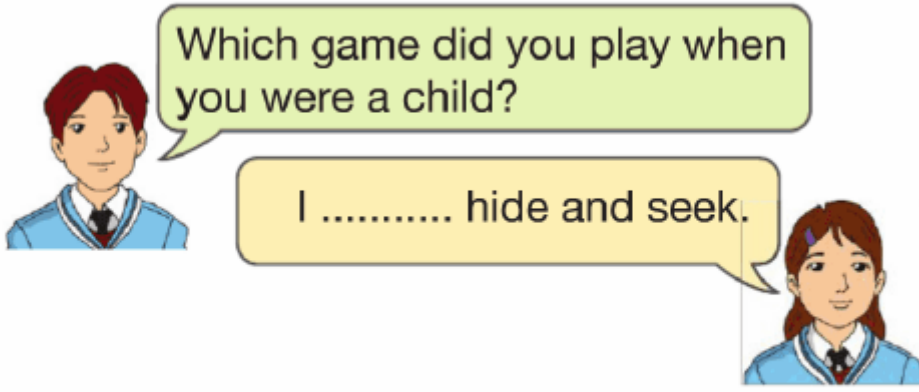
18. Resme göre, hangisi doğrudur?

- A) It lives in cold countries.
- B) It doesn't eat meat.
- C) It can fly.
- D) It can run very fast.



Cevap : A

19. Diyalogdaki boşluğa hangisi gelmelidir?



- A) swim
B) played
C) ran
D) hunted

Cevap : B

20. Resme göre, cümledeki boşluğa hangisi gelmelidir?

My father this car last month.

- A) buy
B) buys
C) bought
D) is buying



Cevap : C

[Online Test Çöz](#)

[Pdf İndir](#)