

1) Aşağıdakilerden hangisi saatin üzerinde bulunmaz?

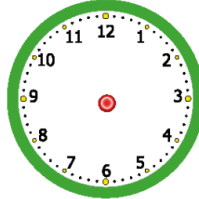
- A) Akrep
- B) Solucan
- C) Yelkovan

2) Yanda verilen saatin okunuşu hangisi olamaz?



- A) Saat öğleden önce beş
- B) Saat öğleden sonra on yedi
- C) Saat öğlen on iki

3) Yukarıdaki verilen saatin 04.00 olması için akrep ve yelkovan nerede olmalıdır?



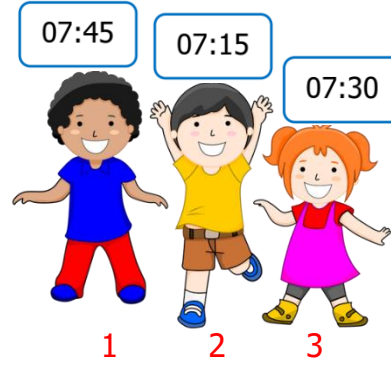
- A) Akrep 4,yelkovan 12'nin üstünde
- B) Akrep 12,yelkovan 4'ün üstünde
- C) Akrep ve yelkovan 12'nin üstünde

4) Yanda verilen saatin dijital olarak yazılışı hangisinde verilmiştir?



- A) 10:00
- B) 12:00
- C) 11:00

5)



Yandaki görselde öğrencilerin uyanma zamanları verilmiştir. Hangi öğrenci daha geç uyanmıştır?

- A) 3
- B) 2
- C) 1

6)

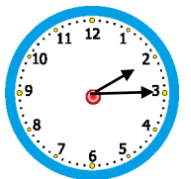
Farklı şekil ve modellerde saatler vardır.



Aşağıdaki saatlerden hangisi zamanı göstermez?

- A) Analog saat
- B) Dijital saat
- C) Su saati

7) Yanda verilen saatin okunuşu aşağıdakilerden hangisi olamaz?



- A) İkiyi çeyrek geçiyor
- B) İki on beş
- C) İki buçuk

- 8) Yanda verilen saati 6.00'ya ayarlayalım. Buna göre hangisi yapılmalıdır?

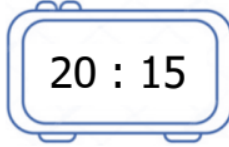


- A) Akrep 6,yelkovan 12'nin üstünde olmalı
B) Akrep 12,yelkovan 6'nın üstünde olmalı
C) Akrep ve yelkovan 6'nın üstünde olmalı

- 9) Aşağıda verilen saatlerden hangisi öğleden sonra 10.00'a ayarlanmıştır?

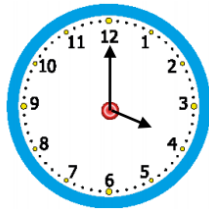
- A) 10:00 B) 13:00 C) 22:00

- 10) Yandaki saatin okunuşu aşağıdakilerden hangisidir?



- A) Öğleden önce sekiz on beş
B) Öğleden sonra sekiz on beş
C) Öğleden önce sekiz çeyrek

- 11) Yanda verilen saati 04.30'a nasıl ayarlamalıyız?

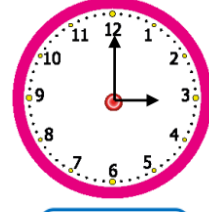


- A) Akrep 3 ile 4'ün tam ortasına, yelkovan ise 6'nın üzerine gelmelidir.
B) Akrep 4 ile 5'in tam ortasına, yelkovan ise 6'nın üzerine gelmelidir.
C) Akrep 5 ile 6'nın tam ortasına, yelkovan ise 6'nın üzerine gelmelidir.

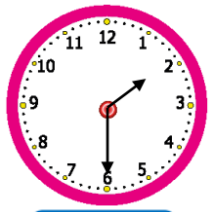
- 12)



11:00



15:00



06:00



Yukarıdaki analog ve dijital saatlerden aynı zamanı göstermeyen saat hangisidir?

- A) B) C)

- 13)

01:45

İkiye çeyrek var.



02:15

İkiyi çeyrek geçiyor.



02:30

Üçe çeyrek var.



Yukarıdaki saat ve okunuş eşleştirmelerinden hangisi yanlıştır?

- A) B) C)

- 14) Aşağıdaki bilgilerden hangisi doğrudur?

- A) Saatin üzerinde 25'e kadar sayılar vardır.
B) Saatler 24 saatlik zamanı gösterir.
C) Analog saat, dijital saatten daha iyidir.

- 15) Aşağıdaki saatlerden hangisi öğleden önceki zamanı gösterir?

- A) Saat on dört otuz
B) Saat yirmi bir on beş
C) Saat yedi buçuk