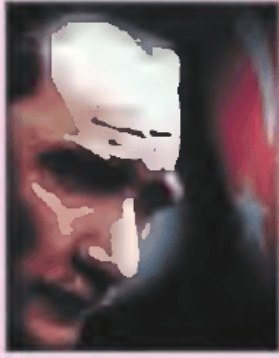


1, 2, 3, 4 ve 5. soruları aşağıdaki şiire göre yanıtlayınız.



ATATÜRK

Atatürk kurdu,
Bu güzel yurdu.
Bizi korudu,
Düşmanı kovdu.

Rakım ÇALAPALA

1. Atatürk neyi kurdu?

A) Evi

B) Okulu

C) Yurdu

2. Atatürk kimi korudu?

A) Bizi

B) Askerleri

C) Düşmanları

3.



Yurdumuzdan kovulanlar kimlerdir?

A)

Dostlar



B)

Düşmanlar



C)

Çocuklar



Öğretmenin sorusunu hangi öğrenci doğru yanıtlamıştır?

4. Şiirde kaç sözcük vardır?

A) 9

B) 8

C) 7

5. Şiir kaç heceden oluşmuştur?

A) 18

B) 19

C) 20

6. Aşağıdaki sözcüklerden hangisi yanlış yazılmıştır?

A)

Tebesir

B)

Tiren

C)

Ambulans



7. Hangi görselin adındaki hece sayısı daha fazladır?



8. Aşağıdaki cümlelerin hangisinin hece sayısı daha fazladır?

- A) Akşam dedemlere gideceğiz.
B) Yarın okula gel.
C) Bu ev parka daha yakın.

9. Çiçeğin kaç numaralı yaprağındaki sözcük ünsüz harfle bitmiştir?

- A) 1
B) 2
C) 3



10. "Kavanoz" sözcüğünde kaç ünlü, kaç ünsüz harf vardır?

- A) 3 ünlü - 3 ünsüz
B) 3 ünlü - 4 ünsüz
C) 4 ünlü - 3 ünsüz