

1. Kıvrıkcık saçlı anne ve babanın, kıvrıkcık ve düz saçlı çocukları dünyaya gelmiştir.

Bu durum ile ilgili olarak aşağıdaki bilgilerden hangisi yanlıştır?

- A) İnsanda kıvrıkcık saç geni düz saç genine baskındır.
B) Ailede anne ve baba bu özellik bakımından heterozigot genotiplidir.
C) Ailedeki kıvrıkcık saçlı çocuklar bu özellik bakımından homozigot veya heterozigot genotipli olabilirler.
D) Düz saçlı çocuklar bu özellik bakımından iki çeşit gamet oluşturabilirler.
E) Ebeveynlerin sahip oldukları alel genler oğul döllere aktarılır.

2.

Özellik	Anne	Çocuk	Baba
Kulak memesi	Ayrık	Yapışık	X
Saç şekli	Kıvrıkcık	Y	Düz
Göz rengi	Z	Mavi	Mavi

Yukarıdaki tabloda çeşitli özelliklere sahip anne, baba ve çocukların fenotipleri gösterilmiştir.

Buna göre, X, Y ve Z nin genotipleri aşağıdakilerden hangisi olamaz?

(K = ayrık kulak memesi, k = yapışık kulak memesi
S = kıvrıkcık saç geni, s = düz saç geni
G = kahverengi göz geni, g = mavi göz geni)

- | | X | Y | Z |
|----|----|----|----|
| A) | Kk | Ss | Gg |
| B) | Kk | Ss | gg |
| C) | kk | ss | gg |
| D) | kk | Ss | Gg |
| E) | KK | SS | GG |

3. Ten rengi bakımından heterozigot bir anne ile homozigot dominant bir babanın dünyaya gelebilecek çocuklarından albinizm geni bulunduranların % si aşağıdakilerin hangisinde doğru verilmiştir? (İnsanlarda normal deri rengi geni albinizm deri genine baskındır.)

- A) 0 B) 25 C) 50 D) 75 E) 100

4. İnsanlarda uzun boy (U) kısa boya (u), çilli cilt (Ç) çilsiz cilde (ç) baskındır.

Kısa boylu, çilli ciltli bir çocuğun ebeveynlerinin bu özellikler bakımından genotipleri aşağıdakilerden hangisi olabilir?

- A) UUcc ⊗ UUCc

- B) UUÇÇ ⊗ Uuçç
 C) UuÇÇ ⊗ uuÇÇ
 D) Uuçç ⊗ UUÇÇ
 E) uuçç ⊗ uuçç

5. AaBBDdee genotipli bir dişi ile bu özelliklerin tümü bakımından heterozigot bir erkeğin çaprazlanması sonucu kaç farklı genotipte birey oluşur? (Genler bağımsızdır.)

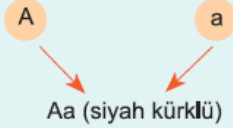
- A) 6 B) 9 C) 18 D) 24 E) 36

6. AaBBDdeeGg genotipli bir bireyin gametindeki,
 I. karakter sayısı,
 II. gen sayısı,
 III. kromozom sayısı
 niceliklerinin doğru eşleştirilmesi aşağıdakilerden hangisinde doğru verilmiştir? (Genler bağımsızdır.)

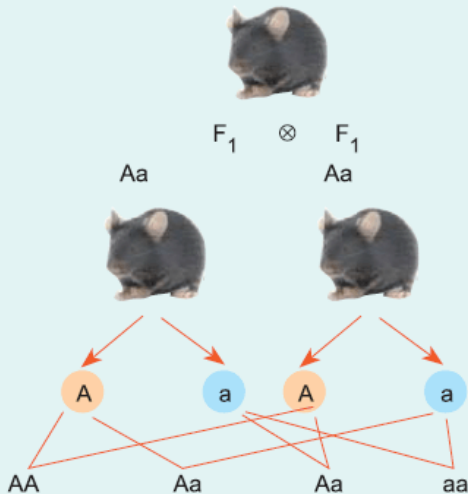
	Karakter sayısı	Gen sayısı	Kromozom sayısı
A)	2	10	26
B)	5	5	5
C)	10	10	10
D)	5	10	10
E)	10	5	20

7. AA (siyah kürklü) aa (kahverengi kürklü)

P dölü



F₁ dölü:



F₂ dölü:



Bir arařtırmacı, yaptıđı alıřmalarda

- Siyah krk renkli fare ile kahverengi krk renkli fareyi aprazladıđında siyah krk renkli F₁ dl oluřtuđunu
- F₁ dln kendileřtirdiđinde 3/4 oranında siyah krkli, 1/4 oranında kahverengi tyl F₂ dllerinin oluřtuđunu grmřtr.

Arařtırmacı yaptıđı bu alıřmalar sonucunda ařađıdaki bilgilerden hangisine ulařamaz?

- A) İncelenen fare trnde siyah krk rengi geni kahverengi krk rengi genine baskındır.
- B) F₁ dl, krk rengi bakımından heterozigot genotiplidir.
- C) F₁ dl fare, krk rengi zelliđi bakımından homozigot kahverengi genotipli bir fareyle aprazlanırsa kahverengi krkli fare oluřmaz.
- D) Kahverengi krk rengine sahip fareler bu zellik bakımından homozigottur.
- E) Siyah krk rengine sahip F₂ dl fareler bu zellik bakımından homozigot veya heterozigot genotiplidir.

8. Sa rengi karakteri bakımından monohibrit bir bireyin (Kk) kendileřtirilmesi sonucu oluřabilecek ođul dllerin bu karakter bakımından heterozigot olma olasılıđı ařađıdakilerin hangisinde dođru verilmiřtir?

- A) %0 B) %25 C) %50 D) %75 E) %100

9. Yuvarlak, homozigot mor renkli meyveli olan mrdm eriđi ile heterozigot uzun, yeřil renkli meyveli mrdm eriđinin aprazlanması sonucu,

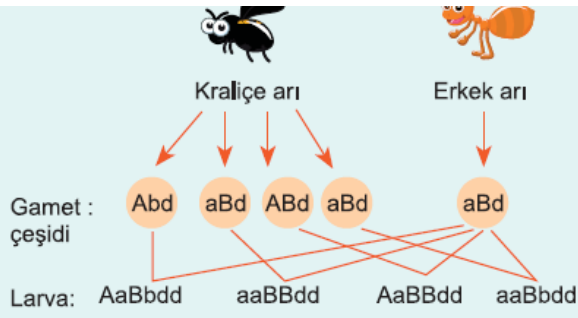
- I. YyMm
- II. yyMm
- III. YYMM
- IV. YyMM

genotipli mrdm eriklerinden hangileri oluřabilir?

(Mrdm eriđinde uzun meyve (Y) yuvarlak meyve (y), mor renk (M) yeřil renge (m) baskındır.)

- A) I ve II B) I ve IV C) II ve III
D) I, II ve III E) II, III ve IV

10. Bal arılarında kralie ve erkek arıların oluřturdukları gametler ve bu gametlerin dllenmeleri sonucu meydana gelen larvaların genotipleri ařađıda verilmiřtir.



Bu larvaların kraliçe arı olması durumunda partenogenezle oluşturabileceği erkek arıların fenotipi aşağıdakilerden hangisinde yanlış verilmiştir? (Genler bağımsızdır.)

- A) aBd B) ABD C) ABd D) Abd E) abd

11. Farelerde; benekli olma (K) benekli olmamaya (k), siyah gözlü olma (L), pembe gözlü olmaya (I), siyah kürklü olma (M), beyaz kürklü olmaya (m) baskındır.

Buna göre, genotipleri: KKIIIMm ve KkIIImm olan farelerin çaprazlanmasından,

- I. benekli, siyah gözlü, beyaz kürklü
- II. beneksiz, pembe gözlü, siyah kürklü
- III. benekli, pembe gözlü, siyah kürklü
- IV. beneksiz, siyah gözlü, beyaz kürklü

fenotiplerine sahip bireylerden hangileri oluşabilir?

- A) Yalnız I B) Yalnız III C) I ve II
D) I, II ve III E) I, II, III ve IV

www.supersoru.com

Cevaplar :

1)D, 2)E, 3)C, 4)C, 5)E, 6)D, 7)C, 8)C, 9)A, 10)B, 11)B,