

1. Bir arařtırmacı aprazladıđı farklı fenotiplerdeki iki bireyden oluřan yavru bireyin anne ve babasından farklı bir fenotipe sahip olduđunu tespit etmiřtir.

Buna gre,

- I. zellik eksik baskın genlerle ortaya ıkabilir.
- II. zelliđi belirleyen genlerden biri baskın, diđerisi çekiniktir.
- III. Ebeveynler homozigot baskın, yavru birey heterozigot genotipe sahiptir.

bilgilerinden hangileri dođrudur?

- A) Yalnız I B) Yalnız II C) I ve III
D) II ve III E) I, II ve III

2. Bir arařtırmacı siyah tyl endls tavuđu ve beyaz tyl endls horozunu aprazladıđında bu canlılardaki ty rengini belirleyen genlerin eksik baskın olduđunu tespit etmiřtir.

Arařtırmacı bu tespiti aprazlama sonucu civcivlerde ařađıda verilen fenotip oranlarından hangisinin oluřması ile gerekleřtirebilir? (Endls tavuk ve horozlarında beyaz ve siyah tyl ebeveynlerin aprazlanması sonucu gri - mavi civcivler meydana gelir.)

- A) % 100 siyah
B) % 100 mavi
C) % 50 mavi, % 50 beyaz
D) % 75 beyaz, % 25 siyah
E) % 25 siyah, % 75 mavi

3. Tek karakter bakımından eksik baskınlık zelliđini fenotipinde gsteren iki bireyin aprazlanması ile ilgili ařađıda verilenlerden hangisi **yanlıřtır?**

- A) aprazlama sonucu drt farklı fenotip ortaya ıkar.
B) Fenotip ve genotip eřidi sayıları birbirlerine eřittir.
C) Fenotip ayrıřım oranı 1:2:1 řeklinindedir.
D) aprazlama yapılan bireyler bu karakter bakımından heterozigottur.
E) Eksik baskınlık zelliđini fenotipte gsteren ođul dllerin genotipleri dođrudan belirlenebilir.

4. KkMmTt genotipindeki canlıda genler bađımsızdır. **Bu canlının kendileřtirilmesi sonucu oluřan dlde en fazla ka farklı fenotipe canlı oluřabilir?**

((K) geni (k) genine, (M) geni (m) genine baskındır. (T) ve (t) genleri birbirlerine eksik baskındır.)

- A) 4 B) 6 C) 12 D) 16 E) 24

5.

P dölü:



Kırmızı akşam sefası



Beyaz akşam sefası

F₁ dölü:

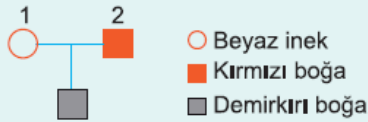
Pembe akşam sefası

Kırmızı renkli akşam sefası ile beyaz renkli akşam sefasının çaprazlanması sonucu pembe renkli akşam sefası elde edilmiştir.

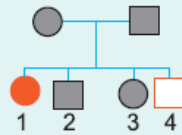
Buna göre aşağıdakilerden hangisi **yanlıştır**?

- A) Akşam sefası bitkisinde kırmızı ve beyaz renk genleri birbirine eksik baskındır.
- B) P dölllerinin her biri çiçek rengi bakımından homozigottur.
- C) F₁ dölü çiçek rengi bakımından iki çeşit gamet oluşturur.
- D) F₁ dölü çiçek rengi bakımından heterozigottur.
- E) P dölllerinin herbiri çiçek rengi bakımından iki çeşit gamet oluşturur.

6.



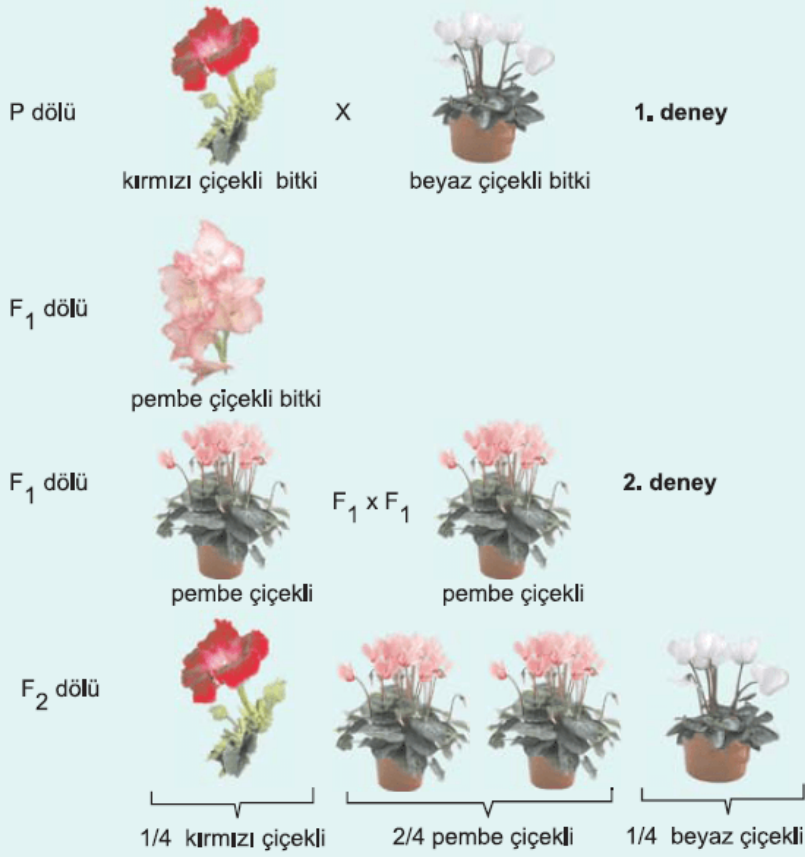
Yukarıdaki soy ağacında beyaz inek ile kırmızı boğanın çaprazlanması sonucu oluşan F₁ dölünün demirkırmı renkli olduğu belirtilmiştir. Buna göre demirkırmı F₁ dölünün kendileştirilmesi ile oluşabilecek oğul dölleri aşağıdaki soyağacında numaralandırılmıştır.



Buna göre numaralandırılmış bireylerle ilgili aşağıdaki bilgilerden hangisi **yanlıştır**?

- A) 1 numaralı canlı bu özellik bakımından homozigottur.
- B) 4 numaralı canlıda incelenen özellik bakımından iki çeşit alel gen vardır.
- C) 2 ve 3 numaralı canlılarda eksik baskınlık fenotipinde kendini gösterir.
- D) 1 numaralı canlı, demirkırmı canlı ile çaprazlanırsa demirkırmı yavrular doğabilir.
- E) 2 numaralı canlı kendileştirilirse F₁ dölünde 1 : 2 : 1 fenotip oranı ortaya çıkar.

7.



Bir bitki türü kullanılarak yapılan iki çaprazlama yukarıda verilmiştir.

Öğrenci bu deneylerde elde ettiği verileri göz önünde tutarak, öğretmenin sorduğu,

- I. 1. deneydeki P dölünü oluşturan ebeveynler heterozigot mudur?
- II. Kırmızı çiçek geni beyaz çiçek genine baskın mıdır?
- III. 2. deneydeki F₁ dölllerinin çiçek rengi bakımından genotipleri nasıldır?

sorularından hangilerine doğru cevap verebilir?

- A) Yalnız II B) Yalnız III C) I ve II
D) I ve III E) I, II ve III

8.

Tüy rengi bakımından eksik baskınlığın görüldüğü endülüs tavuk ve horozlarında,

- I. siyah tüy rengi,
- II. beyaz tüy rengi,
- III. mavi tüy rengi

fenotipli oğul döllerden hangilerinin tüy rengi bakımından genotipi **kesinlikle** belirlenebilir? (Siyah ve beyaz rengi genleri arasında eksik baskınlık vardır.)

- A) Yalnız I B) Yalnız III C) I ve II
D) II ve III E) I, II ve III

9.

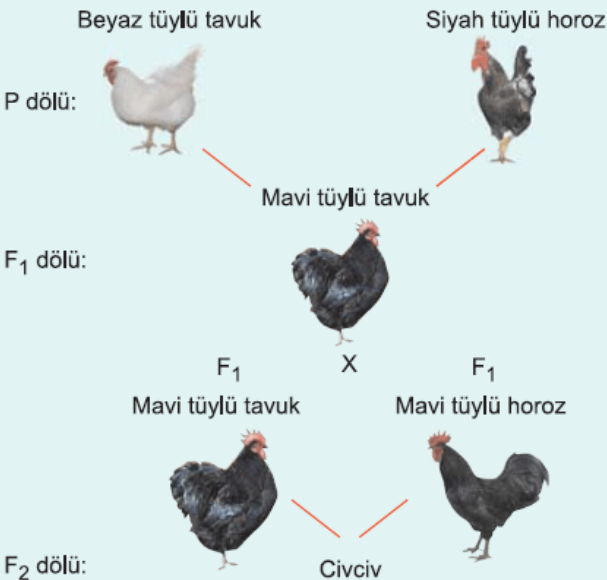
Çaprazlama no \ Post rengi	Siyah	Alacalı	Beyaz
I	116	208	98
II	296	310	—

Sığırlarda siyah post rengi geni (A), beyaz (B) post rengi genine eksik baskındır. Melezlerde vücut siyah fakat kuyruk ucu, karın ve alında beyaz lekeler (alacalı) bulunur. Sığırlarda iki farklı çaprazlama sonucu oluşan oğul döllerin fenotiplerinin sayıları yukarıdaki tabloda verilmiştir.

Buna göre, I ve II numaralı çaprazlamalardaki ebeveynlerin bu özellik bakımından genotipleri aşağıdakilerden hangisinde doğru eşleştirilmiştir?

- | I | II |
|------------|---------|
| A) AA ⊗ AB | AB ⊗ BB |
| B) AB ⊗ AA | AB ⊗ AB |
| C) AA ⊗ AA | AB ⊗ AB |
| D) AB ⊗ AB | AA ⊗ AB |
| E) AB ⊗ BB | BB ⊗ AB |

10. Endülüs tavuk ve horozlarda tüy rengini belirleyen beyaz ve siyah tüy rengi genleri birbirlerine eksik baskındır.



Yukarıdaki çaprazlamadan meydana gelen F₂ dölü olan civciv ile ilaile olarak aşağıdakilerden hangisi kesinlikle vanlıdır?

- A) Mavi tüylü olma olasılığı siyah tüylü olma olasılığından fazladır.
- B) Beyaz tüylü olabilir.
- C) Bu karakter bakımından heterozigot genotipli olabilir.
- D) Cinsiyeti tüy renginde etkilidir.
- E) Hücrelerinde bu karakter bakımında iki alel gen bulunur.

www.supersoru.com

Cevaplar :

1)A, 2)B, 3)A, 4)C, 5)E, 6)B, 7)E, 8)E, 9)D, 10)D,