

1. İnsana ait eşey ile ilgili hormonlar ve bu hormonların görevleri aşağıda eşleştirilmiştir.

Bu eşleştirmelerden hangisi yanlıştır?

Hormon	Görevi
A) LH	Ovulasyonu sağlama
B) LTH	Süt bezlerini geliştirme
C) FSH	Yumurtanın olgunlaşmasını sağlama
D) Östrojen	Folikül gelişimini sağlama
E) Progesteron	Embriyonun uterusu tutunmasını sağlama

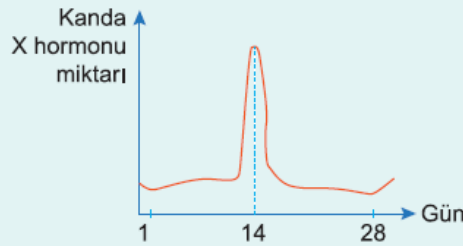
2. İnsanda aşağıdakilerden hangisi erkek bireyin üreme sistemine ait adaptasyonlardan biri değildir?

- A) Spermilerin akyuvarlardan uzak tutularak oluşturulması
- B) Skrotum torbalarının vücut sıcaklığından etkilenmemesi için vücut dışına çıkmış olması
- C) Sperm sayısının yumurta sayısından fazla olması
- D) Spermilerin seminal sıvı içinde kamçı sayesinde hareket etmesi
- E) Spermilerin yumurtaya göre bol vitellus bulundurması

3. İnsanda aşağıdaki organlardan hangisi dişi üreme sisteminde yer almaz?

- A) Yumurta kanalı
- B) Yumurtalık (ovaryum)
- C) Seminifer tüpçük
- D) Döl yatağı
- E) Serviks

4. İnsanda dişi bireyde normal bir menstrual döngü sırasında; X hormonunun kandaki miktarının değişimi yandaki grafikte verilmiştir.



Grafiğe göre X hormonu aşağıdakilerden hangisidir?

- A) LTH
- B) FSH
- C) LH
- D) Progesteron
- E) Östrojen

5. İnsanda gerçekleşen menstruasyon döngüsü ile ilgili olarak aşağıda verilenlerden hangisi yanlıştır?

- A) Sinir sistemi ve endokrin sistem görev alır.
- B) Yumurta hücresi, folikül evresinde oluşur.

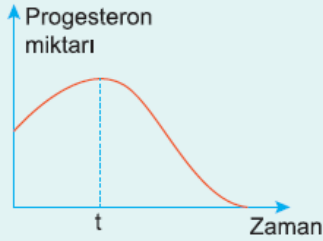
- C) Kandaki östrojen miktarının yüksek değerlere ulaştığı zaman diliminde FSH miktarı azalır.
- D) Eşeyssel bezlerden salgılanan hormonlar uterus çeperinin kalınlaşmasını sağlar.
- E) Döllenme, kandaki FSH miktarının en fazla olduğu evrede gerçekleşir.

6. İçeriğinde sentetik östrojen ve progesteron hormonlarının, bulunduğu ağızdan alınan hamileliği önleyici haplar, dişi üreme sisteminde,

- I. ovulasyonu engelleme,
II. hipofiz bezinden LH salgılanmasını önleme,
III. folikül kesesinde ootit oluşmasını sağlama,
IV. süt bezlerinin gelişmesini doğrudan önleme
- etkinliklerinden hangilerini gerçekleştirerek hamileliği engellemede etkilidir?

- A) I ve II
B) I ve III
C) II ve IV
D) I, II ve III
E) II, III ve IV

7. Dişi memelinin menstruasyon döngüsünde progesteron hormonunun zamana bağlı değişimi aşağıdaki grafikte verilmiştir.



Bu bireyde t anından sonra grafikte görülen değişime aşağıdaki olaylardan hangisi neden olur?

- A) Korpus luteumun (sarı cisim) bozulması
B) Süt bezlerinin gelişmesi
C) LH salgısının artması
D) Uterus duvarının kalınlaşması
E) Yumurtanın döllenmesi

8. Üreme olgunluğuna erişmiş plasentalı dişi bir memelinin kanında FSH hormonu arttığında bu duruma bağlı olarak aşağıdakilerden hangisi diğerlerinden daha önce gerçekleşir?

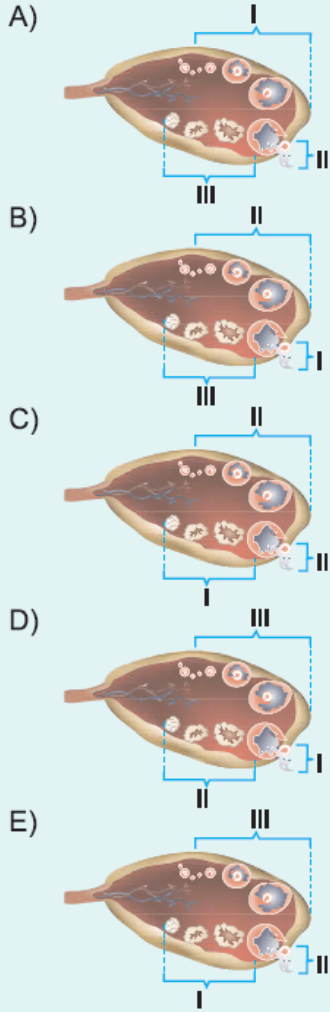
- A) Korpus luteumun oluşması
B) Döl yatağının iç duvarının kalınlaşması
C) Folikülün gelişmesi
D) Ovulasyon sonucu, yumurtanın yumurta kanalına geçmesi

E) Kanda östrojen hormonunun artması

9. İnsanda dişi bireyde normal bir menstruasyon periyodunda, yumurtalıkta gerçekleşen evreler şunlardır.

- I. Ovulasyon evresi
- II. Korpus luteum evresi
- III. Folikül evresi

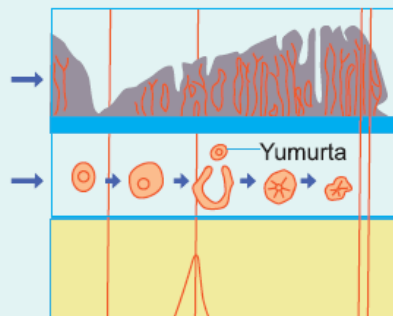
Bu evrelerin yumurtalıkta görülen değişiklikler ile ilgili olarak verilen şekillerde eşleştirilmesi hangisinde aşağıdaki-lerin doğru verilmiştir?

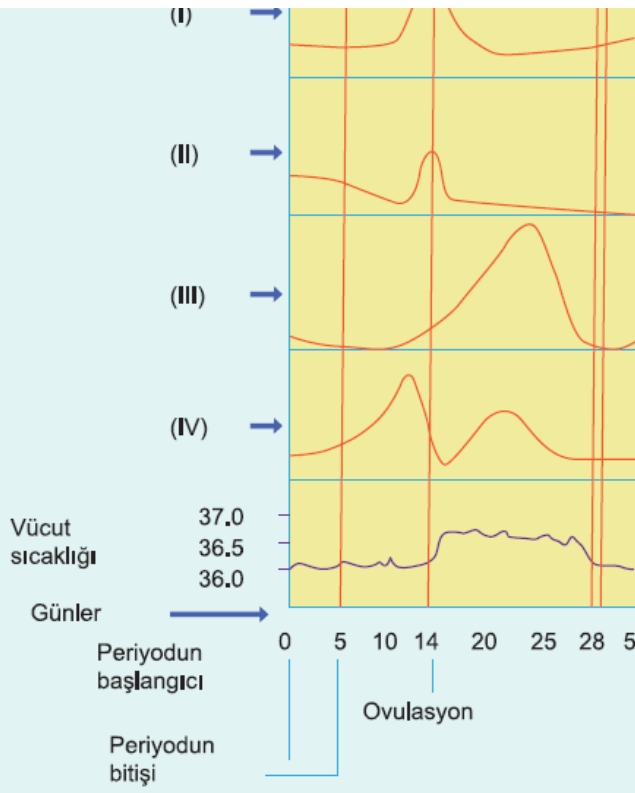


10. Sağlıklı bir kadında menstruasyon periyodunda görev alan numaralandırılmış hormonların miktarlarındaki değişim grafikte verilmiştir.

Uterus iç çeperinin kalınlığının değişimi

Ovaryumda folikülün gelişerek ovulasyonu gerçekleştirilmesi





Numaralandırılmış hormonlarla ilgili olarak aşağıdakilerden hangisi yanlıştır?

- A) (I) numaralı hormon, dişide sekonder eşey karakterlerinin ortaya çıkmasını sağlar.
- B) (II) numaralı hormon, folikül kesesinde mayoz bölünme ile yumurta oluşumunu başlatır.
- C) (I) ve (II) numaralı hormonlar, hipofiz bezinden salgılanır.
- D) (III) numaralı hormon, döl yatağında kan damarları ve dokuların gelişmesine etki eder.
- E) (IV) numaralı hormon, döl yatağının gebelik için uygun bir duruma gelmesini etkiler.

www.supersoru.com

Cevaplar :

1)D, 2)E, 3)C, 4)C, 5)E, 6)A, 7)A, 8)C, 9)D, 10)A,