

1. – Yumurtalık ve testisleri uyararak çalışmasını düzenler.
– Erkek bireylerde sperm üretilmesini sağlar.
– Dişide yumurta oluşumu ve östrojen üretilmesini sağlar.
Yukarıda verilen özelliklerin tümüne sahip olan hormon aşağıdakilerden hangisidir?
- A) Luteotropik hormon
B) Folikül uyarıcı hormon
C) Lüteinleştirici hormon
D) Östrojen
E) Progesteron

2. **Sağlıklı bir insanda menstruasyon periyodunun tamamlanması sonrasında,**
- I. LH
II. FSH
III. östrojen
IV. LTH
V. progesteron
- hormonlarının salgılanma sırası aşağıdakilerden hangisinde doğru verilmiştir?**
- A) I – II – IV – V – III
B) II – III – I – V – IV
C) III – I – IV – V – II
D) IV – V – II – I – III
E) V – I – IV – III – II

3. I. Doğumdan sonra süt salgılanmasını uyarır
II. Korpus luteumdan östrojen ve progesteron hormonlarının salgılanmasını sağlar.
III. Süt bezlerini uyararak sütün süt kanallarına geçişini sağlar.
Yukarıda olayların gerçekleştirilmesinde görev alan hormonlar aşağıdakilerden hangisinde doğru eşleştirilmiştir?
- | | I | II | III |
|----|-------------|-----|-------------|
| A) | Oksitosin | LTH | FSH |
| B) | FSH | LTH | Progesteron |
| C) | LTH | LH | Oksitosin |
| D) | LH | FSH | Östrojen |
| E) | Progesteron | LTH | FSH |

4. **Ergin plasentalı bir memelide normal bir döllenme olayı sırasında spermin yumurtayı döllemesi genellikle aşağıdaki yapılardan hangisinde gerçekleşir?**
- A) Döl yatağı
B) Folikül kesesi

- C) Üretra
- D) Yumurta kanalı
- E) Yumurtalık

5. Hipofiz bezi zedelenmiş bir erkekte bu duruma bağlı olarak spermilerin olgunlaşmadığı tespit edilmiştir.

Erkek bireyde bu durum aşağıdaki hormonların hangisinin kandaki miktarının yetersizliğinden dolayı gerçekleşir?

- A) Oksitosin
- B) LH
- C) Östrojen
- D) Kortizol
- E) İnsülin

6. Dişi memelide gerçekleşen menstrual döngü,

- I. yumurta hücresinin gelişmesi,
 - II. ovulasyon,
 - III. döl yatağının dölleme olasılığına karşı hazırlanması
- olaylarından hangilerini kapsar?**

- A) Yalnız I
- B) Yalnız III
- C) I ve II
- D) II ve III
- E) I, II ve III

7. Prostat bezinin, hafif bazik özellikte olan sıvısı spermilerin bulunduğu ortamın nötralleşmesini sağlar.

Bu durum,

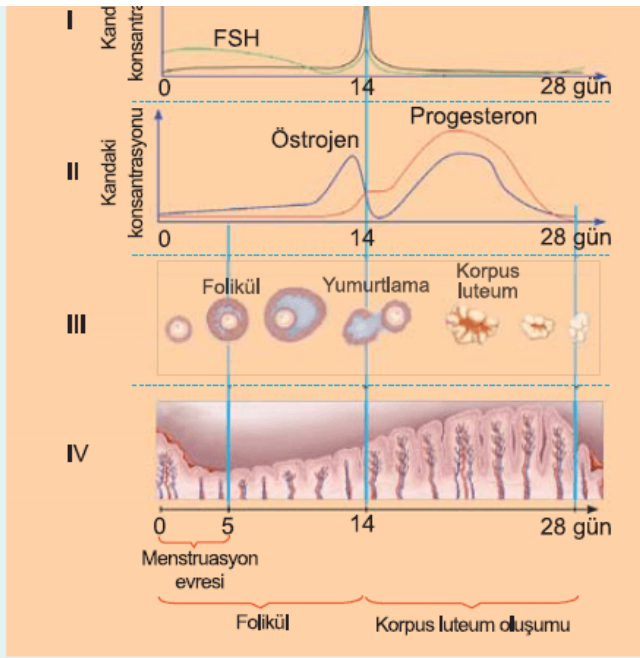
- I. spermin olgunlaşmasını sağlama,
 - II. spermin yumurtayı döllemesi için uygun ortam hazırlama,
 - III. sperm ve idrarın aynı anda üretraya geçişini sağlama
- özelliklerinden hangilerinin gerçekleşmesinde etkilidir?**

- A) Yalnız I
- B) Yalnız II
- C) Yalnız III
- D) I ve III
- E) II ve III

8. Dişi memelide; menstrual döngü sırasında,

- yumurta oluşumu ve olgunlaşması (K)
 - hipofiz hormonlarının kandaki düzeyi (L)
 - hormonal salgıya bağlı olarak döl yatağı duvarında görülen değişiklikler (M)
 - yumurtalık hormonlarının kandaki düzeyi (N)
- faktörlerindeki değişiklikler aşağıda numaralarla gösterilmiştir.





K, L, M, N faktörlerindeki değişiklikler ve bu değişiklikleri gösteren numaralandırılmış grafik eşleştirmeleri hangisinde doğru verilmiştir?

	K	L	M	N
A)	I	III	II	IV
B)	II	IV	I	III
C)	III	I	IV	II
D)	IV	I	II	III
E)	IV	II	III	I

9. Dişi memelide üreme sistemi,

- I. yumurta hücresi oluşturma,
 - II. eşey hormonlarını üretme,
 - III. döllenme ve embriyonun gelişimi için uygun ortam sağlama
- görevlerinden hangilerini gerçekleştirmede etkilidir?**

- A) Yalnız I B) Yalnız II C) I ve II
D) II ve III E) I, II ve III

10. Erkek memelide; spermlerin hareketini kolaylaştıran ve beslenmesini sağlayan seminal sıvı,

- I. seminal kesecik,
 - II. prostat bezi,
 - III. Cowper bezi
- yardımcı bezlerinin hangilerinin salgılarıyla oluşturulur?**

- A) Yalnız I B) Yalnız II C) Yalnız III
D) I ve II E) I, II ve III

11. Dişi memelide menstrual döngüye ait evrelerin bazı özellikleri

aşağıda verilmiştir.

- I. Yumurtalıktan ayrılan yumurta, yumurta kanalına geçer.
 - II. Parçalanmış döl yatağı duvarı vücut dışına atılır.
 - III. Folikül gelişir ve olgunlaşır.
 - IV. Az miktarda östrojen çok miktarda progesteron salgılanır.
- Bu özellikler ve bu özelliklere sahip evrelerin doğru eşleştirilmesi aşağıdakilerden hangisinde verilmiştir?**

	Folikül evresi	Ovulasyon evresi	Korpus luteum evresi	Menstruasyon evresi
A)	I	IV	III	II
B)	II	I	IV	III
C)	III	I	IV	II
D)	IV	III	I	II
E)	IV	III	II	I

- 12. Dişi bireyde menstruasyon periyodu sırasında döllenmenin olmasına bağlı olarak (normal ve sağlıklı gebeliğin gerçekleşmesi durumunda) aşağıdakilerden hangisi meydana gelmez?**

- A) Korpus luteum bozularak vücut dışına atılır.
- B) Embriyo, döl yatağına tutunur.
- C) Döl yatağında mukus salgısı artar.
- D) Döl yatağında endometriyum dokusu kalınlaşır.
- E) Anne ile fetus arasındaki madde alışverişini sağlayan plaseenta oluşur.

- 13. Plasentalı dişi memelide,**
- ikincil eşey karakterlerinin ortaya çıkması
 - döl yatağı duvarının kalınlaşması
- olaylarının tümünü sağlayan hormon aşağıdakilerden hangisidir?**

- A) Östrojen B) FSH C) LH
D) Oksitosin E) Progesteron

www.supersoru.com

Cevaplar :

1)B, 2)B, 3)C, 4)D, 5)B, 6)E, 7)B, 8)C, 9)E, 10)E, 11)C, 12)A, 13)A,