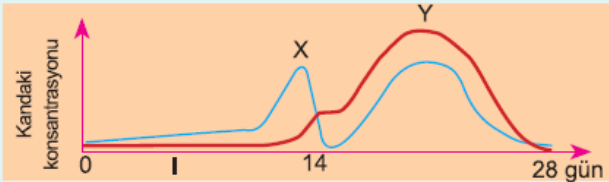


1. Üreme olgunluđuna eriřmiř sađlıklı diři memelinin menstruasyon dōngüsünde,
- dōllenme,
 - zigot oluřumu,
 - mayoz bōlünme,
 - üreme ana hücrelerinde mutasyon
- olaylarından hangileri **her zaman gerçekteřmez**?
- A) I ve II B) II ve III C) I, II ve III
D) I, II ve IV E) II, III ve IV

2. Diři ve erkek memelide, ařađıda verilen hormon çiftlerinden hangisi ortak olarak üreme organlarını etkiler?
- A) FSH, oksitosin
B) FSH, LTH
C) LH, FSH
D) Oksitosin, LTH
E) LH, LTH

3. Plasantalı ergin diři bir bireyin menstruasyon periyoduna ait evrelerin düzenlenmesini sađlayan X ve Y hormonlarının miktarlarının zamana bađlı deđiřimini ařađıdaki grafikte verilmiřtir.

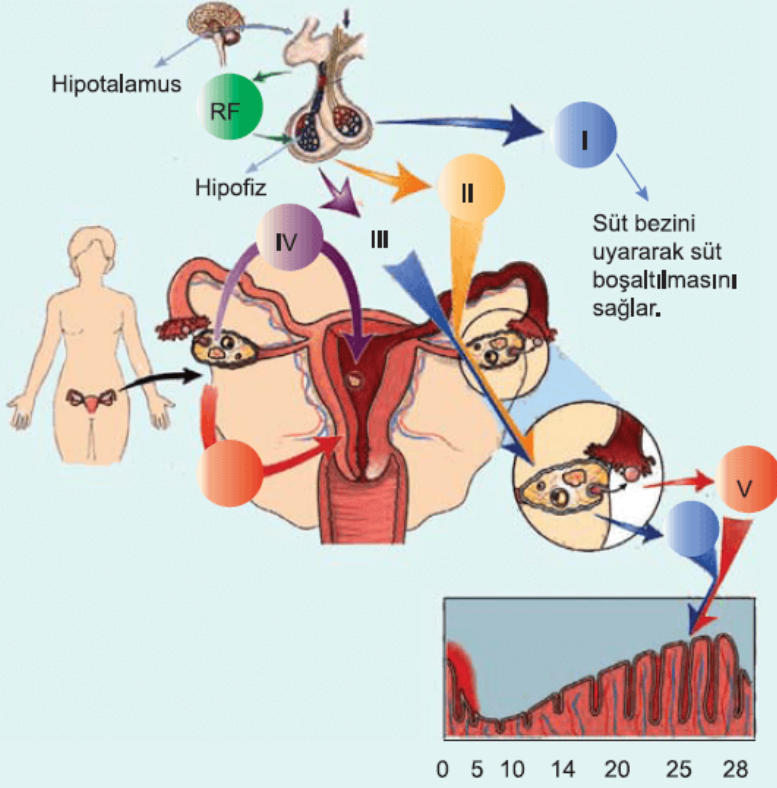


Buna göre, ařađıdakilerden hangisi **yanlıřtır**?

- A) 14. günde ovulasyon (yumurtlama) olayı gerçekteřir.
B) (I) numaralı zaman aralıđı folikül evresidir.
C) (Y) hormonu, progesteron olabilir.
D) (X ve Y) hormonları birbirleri ile antagonist olarak görev alırlar.
E) Diřide gebelik gerçekteřmemiřtir.
4. Diři memelide dōl yatađı kaslarını uyararak dođumun gerçekteřmesini,
- okситosin,
 - FSH,
 - LTH,
 - östrojen
- hormonlarının hangileri dođrudan sađlar?

- A) Yalnız I B) I ve II C) II ve IV
D) I, II ve III E) II, III ve IV

5. Dişi üreme sistemine ait aşağıdaki şekilde hipofizden ve yumurtalıktan salgılanan bazı hormonlar numaralarla gösterilmiştir.



Numaralandırılmış hormonların doğru adlandırılması aşağıdakilerden hangisinde verilmiş olabilir?

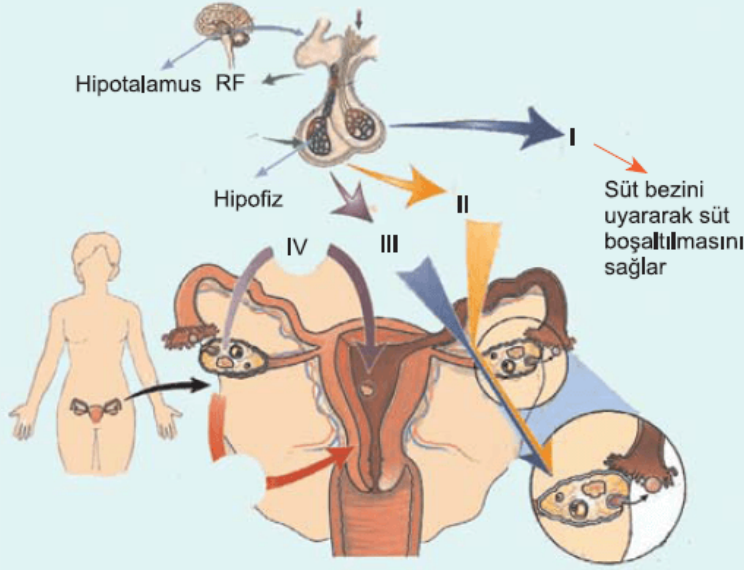
	<u>FSH</u>	<u>LH</u>	<u>Oksitosin</u>	<u>Östrojen</u>	<u>Progesteron</u>
A)	I	IV	II	III	V
B)	III	II	I	IV	V
C)	IV	I	V	III	II
D)	IV	II	III	V	I
E)	V	IV	I	III	II

6. I. Korpus luteumun devamlılığını sağlamada etkilidir.
II. Süt bezlerini geliştirir.
III. Dişiye ait sekonder eşey karakterlerini belirler.
Dişi memelide meydana gelen bazı olaylar yukarıda verilmiştir. Bu olayları gerçekleştiren hormonlar aşağıdakilerden hangisinde doğru eşleştirilmiştir?

	<u>I</u>	<u>II</u>	<u>III</u>
A)	Östrojen	Oksitosin	FSH
B)	Progesteron	LH	FSH
C)	LH	FSH	Östrojen
D)	Progesteron	LH	Östrojen

D) Progesteron LH Östrojen
E) LTH FSH Oksitosin

7. Dişi üreme sistemine ait aşağıdaki şekilde hipofizden ve yumurtalıktan salgılanan hormonlar numaralandırılmış verilmiştir.



Bu hormonlardan,

- yumurtalıktaki folikülleri uyarak folikül içinde yumurtanın olgunlaşmasını sağlama
 - embriyonun tutunabilmesi için döl yatağını hazırlama
- görevlerine sahip olan hormonlar aşağıdakilerden hangisinde doğru eşleştirilmiştir?**

	a	b
A)	I	II
B)	I	III
C)	II	III
D)	II	IV
E)	III	IV

8. Ergin bir insanın menstruasyon periyodunda korpus luteumun oluşumundan sonra aşağıdaki durumlardan hangisi kesinlikle gerçekleşir?

- Zigot oluşumu
- Kanda progesteron miktarının artması
- Menstrüasyon evresi
- Plasenta'nın oluşması
- Gebeliğin başlaması

9. İnsanda erkek bireyde, cinsiyet hormonu olan testosteron aşağıdaki yapı veya hücrelerin hangisinden doğrudan salgılanır?

- gırmı :
- A) Sertoli hücreleri
 - B) Testis
 - C) Skrotum torbası
 - D) Leyding hücreleri
 - E) Seminifer tüpçük

10. Aşağıdaki bazı terimler verilmiştir.

Menstrual döngü	Menopoz
Ovulasyon	Skrotum torbası
Seminifer tüpçük	Plasenta

Bu terimlere ait,

- Yumurtlama ve menstrual döngünün bitmesi ve doğurganlığın sona ermesi durumudur.
- Testislerde; sertoli hücreleri ve spermatogonik hücreleri bulunduran yapıdır.
- Folikülün yırtılıp olgunlaşan yumurtanın serbest hale gelmesidir.
- Anne ile fetus arasında madde alışverişini sağlayan yapı
- Dışide yumurtanın gelişmesi, serbest bırakılması ve döl yatağının hazırlanmasını içine alan olayları kapsayan döngüsüdür.

tanımları eşleştirildiğinde hangi terimin tanımı yapılmamıştır?

- A) Menstrual döngü
- B) Ovulasyon
- C) Menopoz
- D) Skrotum torbası
- E) Plasenta

www.supersoru.com

Cevaplar :

1)D, 2)C, 3)D, 4)A, 5)B, 6)D, 7)E, 8)B, 9)D, 10)D,