

1. Aşağıdaki ekonomik faaliyetlerden hangisinin dünyada nüfus patlamasına neden olduğu söylenebilir?

- A) Ticaret B) Ulaşım C) Sanayi
D) Turizm E) İnşaat

2. Ekonomik faaliyetlerin çeşitlenmesinde rol oynayan enerji kaynakları aşağıdaki seçeneklerin hangisinde geçmişten günümüze doğru kullanılışına göre sıralanmıştır?

- A) Elektrik, hayvan gücü, buhar gücü
B) Hayvan gücü, buhar gücü, elektrik
C) Buhar gücü, elektrik, hayvan gücü
D) Hayvan gücü, elektrik, buhar gücü
E) Elektrik, buhar gücü, hayvan gücü

3. 18. yüzyıla kadar Dünya'da temel geçim kaynağı birincil faaliyetlerdi. Buhar makinesinin icadıyla başlayan sanayileşme süreci teknolojik buluşlar ile hızlanmış ve ikincil faaliyetler dünya ekonomisinin temelini oluşturmuştur.

Buna göre,

- I. enerji üretimi
II. inşaat
III. imalat
IV. ulaşım

yukarıdakilerden hangileri dünya ekonomisinin temelini oluşturan ikincil faaliyetler içinde yer almaz?

- A) Yalnız I B) Yalnız II C) Yalnız IV
D) I ve II E) I, II, ve IV

4. Günümüzde dünya ekonomisinin temelini oluşturan ikincil faaliyetler enerji üretimi, inşaat ve imalat sektörlerini içine alır. İkincil faaliyetler gelişmiş ülkelerde daha ileri düzeydedir.





Buna göre, yukarıdaki haritada işaretli alanlardan hangisinde ikincil faaliyetlerin yoğun olduğu söylenemez?

- A) I B) II C) III D) IV E) V

5. Aşağıdaki ekonomik faaliyetlerden hangisi birincil faaliyetler içinde yer almaz?

- A) Tarım B) Turizm C) Hayvancılık
D) Ormancılık E) Madencilik

6. Tarım, hayvancılık, balıkçılık, ormancılık ve madencilik oluşturdğu birincil ekonomik faaliyetler doğal kaynakların kullanımına dayanır ve gelişmekte olan ülkelerin ekonomisinde önemli yer tutar. Buna göre, aşağıda verilen ülkelerden hangisinin ekonomisinde birincil faaliyetlerin payı en fazladır?

- A) ABD B) Romanya C) İsveç
D) İtalya E) İngiltere

7.

Ülke	Tarım	Sanayi	Hizmet
I	7,4	31,3	61,3
II	28,5	28,1	43,4
III	46	20	34

Yukarıdaki tabloda üç ülkede çalışan nüfusun ekonomik sektörlere dağılışı oranları verilmiştir.

Buna göre, bu ülkeler aşağıdaki seçeneklerden hangisinde sırasıyla verilmiştir?

- I II III
A) Fransa Yunanistan Mısır

- B) Mısır Fransa Yunanistan
C) Yunanistan Mısır Fransa
D) Fransa Mısır Yunanistan
E) Yunanistan Fransa Mısır

8.

Ülke	Kent Nüfusu %	Kır Nüfusu %
X	62	38
Y	90	10
Z	35	65

Yukarıda üç ayrı ülkenin kırsal ve kentsel nüfus oranları verilmiştir.

Buna göre, aşağıdaki yorumlardan hangisi bu tabloya bakılarak söylenemez?

- A) Ortalama insan ömrü en uzun olan X ülkesidir.
B) Z ülkesinin temel geçim kaynağı tarım ve hayvancılıktır.
C) Bebek ölüm oranı en fazla Z ülkesindedir.
D) Okuryazarlık oranı en fazla Y ülkesindedir.
E) En fazla sanayileşme Y ülkesindedir.

9. **Bir ülkede;**

- Genç nüfus oranı az, olgun nüfus oranı fazla
- Tarımda çalışanların oranı az, sanayide çalışanların oranı fazla

ise, bu ülkeyle ilgili aşağıdaki yargılardan hangisine varılabilir?

- A) Çayır ve mera hayvancılığı yaygındır.
B) Nüfusun dağılışı doğal şartlarına bağlıdır.
C) Nüfus artış hızı yavaştır.
D) Nüfus yoğunluğu fazladır.
E) Yaşlı nüfus oranı oldukça azdır.

10. Pazarlama, turizm, eğitim, sağlık, bankacılık, ulaşım gibi hizmetlerin bulunduğu üçüncül faaliyetler gelişmiş ülkelerde yaygındır.

Buna göre, üçüncül ekonomik faaliyetlerin geliştiği bir ülke için aşağıdaki yargılardan hangi-

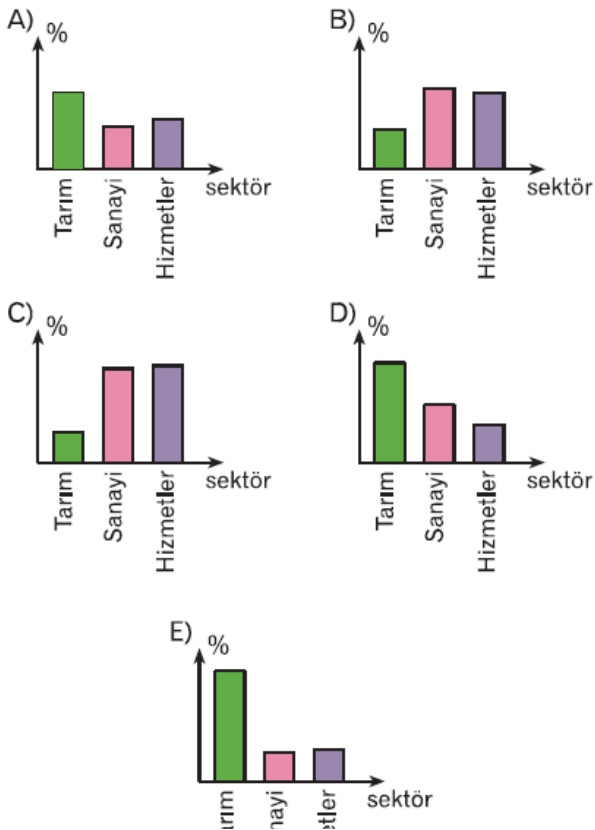
sine ulařılmaz?

- A) Kentleřme oranı yksektir.
- B) Gen nfus oranı azdır.
- C) Okuryazar oranı yksektir.
- D) Aktif nfus oranı fazladır.
- E) Nfus yoęunluęu fazladır.

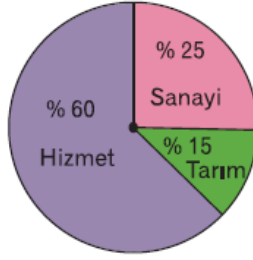
11. Ařaęıdakilerden hangisi ekonomik aıdan geri kalmıř bir lkenin nfus zellikleri arasında gsterilemez?

- A) Nfusun byk blm kırsal kesimde yařar.
- B) Okuryazar oranı dřktr.
- C) Yařlı nfus oranı fazladır.
- D) Nfusun lke iine daęılımı dzensizdir.
- E) Tarımda makineleřme azdır.

12. Bir lkenin geliřme dzeyini gsteren en belirleyici unsurlardan biri, alıřan nfusun ekonomik faaliyet kollarına gre daęılımdır. Buna gre, ařaęıda nfusun ekonomik faaliyetlere gre daęılımı verilen grafiklerden hangisinin ait olduęu lke daha fazla geliřmiřtir?

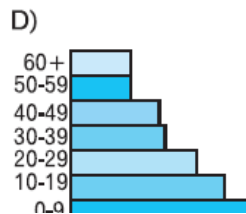
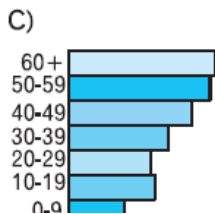
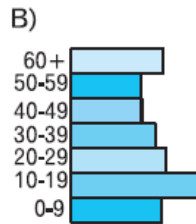
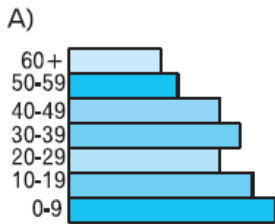


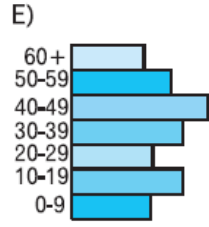
13. Yandaki grafikte bir ülkedeki çalışan nüfusun ekonomik faaliyet kollarına göre dağılımı verilmiştir.



Buna göre, bu ülke için aşağıdakilerden hangisi kesinlikle doğrudur?

- A) Ham madde ihraç eder.
B) Doğum oranı yüksektir.
C) Kır nüfus oranı yüksektir.
D) Tarımda çalışanların oranı en azdır.
E) Ortalama ömür kısadır.
14. Bir ülkede 65+ yaş nüfusunun fazla olması aşağıdakilerden hangisinin göstergesidir?
- A) Ekonominin tarım ve hayvancılığa bağlı olduğunun
B) Sağlık hizmetlerin gelişmiş olduğunun
C) Kişi başına düşen milli gelirin az olduğunun
D) Yüzey şekillerinin engebeli olduğunun
E) Okuryazar oranının az olduğunun
15. 15–64 yaş arası, uluslar arası kurallara göre aktif nüfus olarak bilinir. Yani çalışabilecek, ekonomik faaliyetlere katılabilecek nüfustur.
Buna göre, aşağıda verilen nüfus piramitlerinden hangisinde aktif nüfus oranının daha fazla olduğu söylenebilir?





16. Bir ülkede tarımda çalışanların oranı az, tarımsal ürünlerin ihracatı fazla ise aşağıdakilerden hangisi söylenebilir?

- A) Sanayi ürünleri ithalatı fazladır.
- B) Nitelikli işçi payı azdır.
- C) Doğal koşulların insan yaşamı üzerindeki etkisi azdır.
- D) Gelişme düzeyi düşüktür.
- E) Enerji tüketimi azdır.

www.supersoru.com

Cevaplar :

1)C, 2)B, 3)C, 4)E, 5)B, 6)B, 7)A, 8)A, 9)C, 10)E, 11)C, 12)C, 13)D, 14)B, 15)C, 16)C,