

1. **Tebeşir, Bazalt ve kuvarsitin bulunduğu kayaç grupları aşağıdakilerden hangisinde gösterilmiştir?**

	Tebeşir	Bazalt	Kuvarsit
A)	Volkanik	Tortul	Başkalaşım
B)	Tortul	Volkanik	Başkalaşım
C)	Başkalaşım	Volkanik	Tortul
D)	Tortul	Başkalaşım	Volkanik
E)	Tortul	Volkanik	Tortul

2. Heyelan, taşların ve tabakaların eğim yönünde kayarak yer değiştirmesidir. Yağış, tabakaların yapısı ve eğim heyelanının meydana gelmesinde etkili olan faktörlerdir.

**Buna göre,**

- I. kil
- II. kalker
- III. granit
- IV. bazalt
- V. gnays

**gibi kayaçlarından hangileri heyelanın meydana gelmesinde en etkilidir?**

- A) I      B) II      C) III      D) IV      E) V

3. X : Granit, Siyenit, Diorit

Y : Taş kömürü, Linyit, Tebeşir

Z : Jips, Kaya tuzu, Kalker

**Yukarıda X, Y ve Z'de gösterilen kayaç grupları aşağıdakilerden hangisinde doğru verilmiştir?**

	X	Y	Z
A)	Kimyasal tortul	Organik tortul	Dış püskürük
B)	Mekanik tortul	İç püskürük	Dış püskürük
C)	İç püskürük	Organik tortul	Kimyasal tortul
D)	Dış püskürük	Fiziksel tortul	İç volkanik
E)	Başkalaşım	Kimyasal tortul	Organik tortul

4.

	Kimyasal Tortul Taşlar	Organik Tortul Taşlar	Fiziksel Tortul Taşlar
I	Kaya tuzu	Tebeşir	Çakıl taşı
II	Linyit	Granit	Mermer
III	Kalker	Kaya tuzu	Bazalt
IV	Şist	Turba	Mermer
V	Tebeşir	Konglomera	Gnays

Yukarıdaki tabloda bazı kayaçlar ve oluşumları eşleştirilmiştir.

**Bu eşleştirmelerden hangisi doğrudur?**

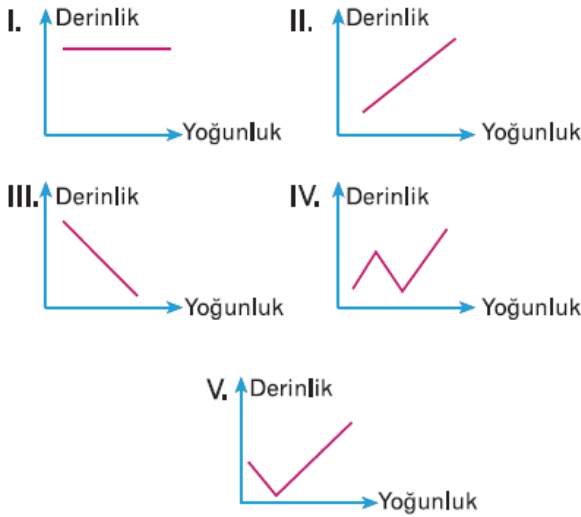
- A) I      B) II      C) III      D) IV      E) V

5. Organik tortul taşlardan olan taş kömürü 1. Jeolojik zamanda, linyit ise 3. Jeolojik zamanda oluşmuştur.

**Buna göre, yeryüzünde linyit yataklarının fazla olduğu bir bölge ile ilgili olarak aşağıdakilerden hangisine ulaşamaz?**

- A) Termik santrallerin bulunduğu  
B) Genç arazi yapısına sahip olduğuna  
C) Deprem riskinin fazla olduğuna  
D) Ekonomisinin geliştiğine  
E) Geçmişte büyük aşınım ve orojenez maruz kaldığında

6.



**Yerküreyi oluşturan kayaçların yoğunlukları incelendiğinde yukarıda verilen grafiklerden hangisi doğru olur?**

- A) I      B) II      C) III      D) IV      E) V

7. Magmanın yeryüzüne yakın yerlerde soğuması veya magmanın yeryüzüne çıktıktan sonra soğuması ile oluşan taşlara magmatik taşlar denir.

**Buna göre;**

- I. Gabro  
II. Bazalt  
III. Andezit  
IV. Obsidiyen  
V. Tüf

**gibi yukarıda verilen kayaçların hangisi oluşum bakımından farklı bir yapıdadır?**

- A) I      B) II      C) III      D) IV      E) V

**8.** Dış püskürük kayaçlar, yerin derinliklerindeki magmanın yer kabuğunun zayıf yerlerinden kırık hatları boyunca yeryüzüne ulaşır katılaşmasıyla oluşurlar.

**Buna göre, dış püskürük kayaçlarının yeryüzünde yaygın oldukları yerler ile ilgili olarak aşağıdakilerden hangisine ulaşamaz?**

- A) Volkanizmanın etkisi görülür.  
B) Sıcak su kaynakları yaygındır.  
C) Peri bacaları gibi şekiller görülebilir.  
D) Fay hatları yaygın ve deprem riski fazladır.  
E) Taş kömürü yatakları yaygındır.

- 9.** I. Mermer, Gnays, Kuvarsit  
II. Kil taşı, Kum taşı, Konglomera  
III. Granit, Andezit, Tüf  
IV. Kalker, Kaya tuzu, Jips  
V. Mercan, Tebeşir, Linyit

**Yerin derinliklerindeki magmanın, yer kabuğu içine sokularak veya yeryüzüne çıkarılarak katılaşmasıyla oluşan kayaçlara yukarıda verilenlerden hangisi örnek olarak gösterilebilir?**

- A) I      B) II      C) III      D) IV      E) V

**10.** Türkiye'de kalkerli arazilerde suların etkisiyle meydana gelen bazı yeryüzü şekilleri turizm açısından da büyük değer taşır.

**Buna göre, aşağıdaki karstik şekillerden hangisinin turizm açısından bir değeri olduğu söylenemez?**

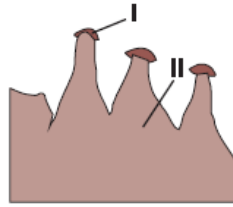
- A) Damlataş Mağarası  
B) Cennet ve cehennem obrukları  
C) Korkuteli Polyesi  
D) Pamukkale Travertenleri  
E) Düden Şelalesi

**11.** Yer şekillerinin oluşumunda iç ve dış kuvvetlerin birliğinde payı vardır.

**Aşağıdakilerden hangisinde iç kuvvetlerin payının olduğu söylenebilir?**

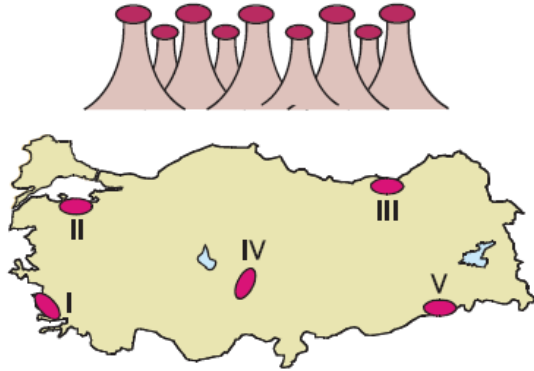
- A) Delta oluşumunda
- B) Menderes oluşumunda
- C) Volkanik dağ oluşumunda
- D) Mantar kayaların oluşumunda
- E) Travertenlerin oluşumunda

**12. Yandaki şekilde numaralandırılmış yerlerdeki kayaç türleri aşağıdakilerden hangisi olabilir?**



- | I          | II           |
|------------|--------------|
| A) Bazalt  | Volkanik tüf |
| B) Andezit | Granit       |
| C) Kalker  | Sünger taşı  |
| D) Turba   | Jips         |
| E) Gnays   | Mercan       |

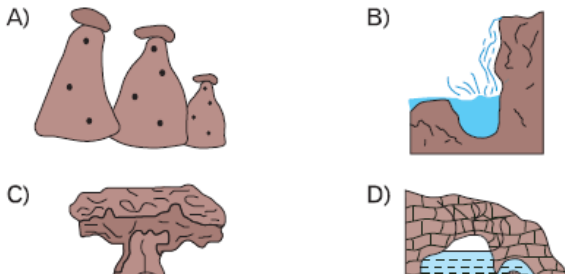
**13.**

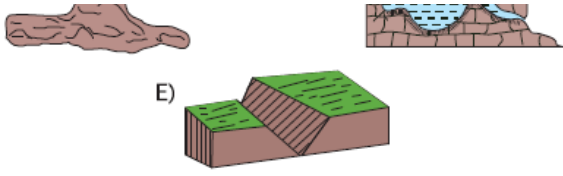


**Yukarıda şekildeki yer şekilleri haritada kaç numaralı alanda görülür?**

- A) I      B) II      C) III      D) IV      E) V

**14. Aşağıdaki yer şekillerinin hangisinin bulunduğu alanda farklı dirençli dış püskürük kayalar yaygındır?**





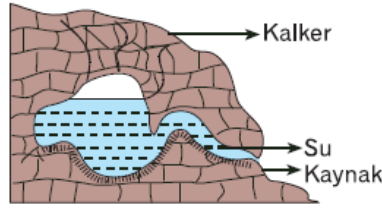
15. Bitki ve hayvan kalıntılarının yer altında birikmesi ve havasız ortamlarda çürümesi sonucunda meydana gelen organik tortul taşlara ve oluşumlara;

- I. Taş kömürü ve linyit
- II. Turba ve doğal gaz
- III. Granit ve kalker
- IV. Bazalt ve gnays

yukarıdakilerden hangileri örnek olarak verilebilir?

- A) I ve II
- B) I ve III
- C) II ve III
- D) II ve IV
- E) III ve IV

16. Yandaki şekilde kesiti verilen yer altı su kaynaklarının yaygın olduğu yerlerde lapa, uvala, dolin, obruk gibi bazı yer şekillerinin oluşturduğu karst topoğrafyası gelişir.



Buna göre, karst topoğrafyası ile aşağıdaki kayaç gruplarının hangisi arasında doğrudan ilişki kurulabilir?

**Buna göre, karst topoğrafyası ile aşağıdaki kayaç gruplarının hangisi arasında doğrudan ilişki kurulabilir?**

- A) Gabro, Siyenit, Diyorit
- B) Dolomit, Granit, Turba
- C) Kalker, Kaya tuzu, Jips
- D) Serpantin, Kuvarsit, Mermer
- E) Bazalt, Trakit, Andezit

17. I. Yerin derinliklerindeki mağmanın yeryüzüne çıkarak katılaşması

II. Akarsu ve rüzgârların taşıdığı çakılların çukur ortamlarda yığılıp taşlaşması

III. Su içinde çözülmüş olan minerallerin çökmesi

IV. Canlı kalıntılarının çökelerek tabakalar halinde katılaşması

V. Kalın tabakalar altındaki minerallerin basınç ve ısı etkisiyle şekil değiştirmesi

**Yukarıda verilen tanımlardan hangisi şist gibi sert kayaç oluşumunu açıklamaktadır?**

A) I      B) II      C) III      D) IV      E) V

**18. 2010 yılı ilkbaharında İzlanda'da meydana gelen volkanik patlama sonucunda;**

I. Avrupa üzerindeki zararlı gaz yoğunluğu arttı.

II. Avrupa ülkelerinde hava ulaşımı aksadı.

III. Avrupa'da yıl boyu kış koşulları yaşandı.

**bilgilerinden hangilerinin doğru olduğu söylenemez?**

A) Yalnız I      B) Yalnız II      C) Yalnız III

D) I ve II      E) II ve III

[www.supersoru.com](http://www.supersoru.com)

Cevaplar :

1)B, 2)A, 3)C, 4)A, 5)D, 6)B, 7)A, 8)E, 9)C, 10)C, 11)C, 12)A, 13)D, 14)A, 15)A, 16)C, 17)E, 18)C,