

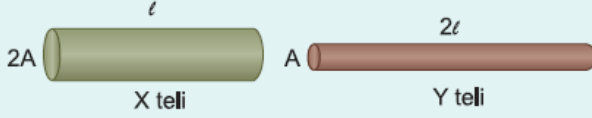
1.



Kesit alanı A, uzunluğu  $l$  olan şekildeki X telinin direnci R dir.  
**Buna göre, X teli ile aynı maddeden yapılmış, aynı sıcaklık-  
 taki kesiti 2A, boyu  $2l$  olan Y telinin direnci kaç R dir?**

- A)  $\frac{1}{4}$     B)  $\frac{1}{2}$     C) 1    D)  $\frac{3}{2}$     E) 2

2.

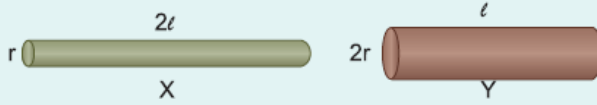


Aynı maddeden yapılmış aynı sıcaklıktaki şekildeki X telinin  
 direnci  $R_X$ , Y ninki de  $R_Y$  dir.

**Buna göre,  $\frac{R_X}{R_Y}$  oranı kaçtır?**

- A)  $\frac{1}{4}$     B)  $\frac{1}{3}$     C)  $\frac{1}{2}$     D) 1    E) 2

3.

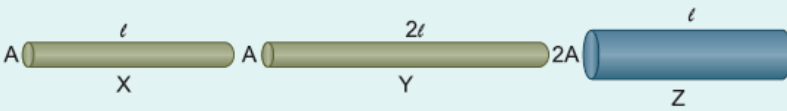


Sıcaklıkları aynı olan şekildeki X ve Y iletkenleri aynı cins mad-  
 deden yapılmıştır.

**İletkenlerin yarıçapları sırasıyla r, 2r; uzunlukları ise sıra-  
 sıyla  $2l, l$  olduğuna göre, dirençleri oranı  $\frac{R_X}{R_Y}$  kaçtır?**

- A)  $\frac{1}{2}$     B) 1    C) 2    D) 4    E) 8

4.

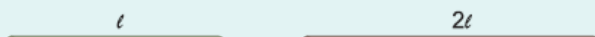


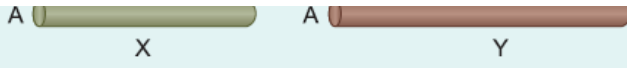
Kesit alanları A, 2A, uzunlukları  $l, 2l$  olan X, Y, Z iletkenleri aynı  
 sıcaklıktadır.

**Buna göre, iletkenlerin dirençleri  $R_X, R_Y, R_Z$  arasındaki iliş-  
 ki nedir?**

- A)  $R_X > R_Y > R_Z$     B)  $R_X > R_Z > R_Y$     C)  $R_Y > R_Z > R_X$   
 D)  $R_Y > R_X > R_Z$     E)  $R_Z > R_X > R_Y$

5.



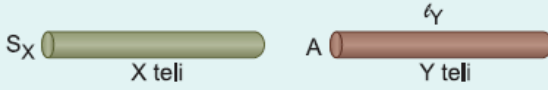


Sıcaklıkları ve kesit alanları birbirine eşit olan şekildeki X ve Y tellerinin boyları  $\ell$ ,  $2\ell$ ; öz dirençleri de sırasıyla  $2\rho$ ,  $\rho$  dur.

X in direnci  $R_X$ , Y ninki de  $R_Y$  olduğuna göre  $\frac{R_X}{R_Y}$  oranı kaçtır?

- A)  $\frac{1}{2}$       B) 1      C)  $\frac{3}{2}$       D) 2      E) 4

6.



Aynı sıcaklıktaki kesit alanı  $S_X$  olan X telinin direnci  $R_X$ , boyu  $\ell_X$  olan Y telinin direnci de  $R_Y$  dir.

$S_X$  ve  $\ell_X$  arttırılırsa  $R_X$  ve  $R_Y$  için ne söylenebilir?

- | <u><math>R_X</math></u> | <u><math>R_Y</math></u> |
|-------------------------|-------------------------|
| A) Artar                | Artar                   |
| B) Artar                | Azalır                  |
| C) Azalır               | Artar                   |
| D) Azalır               | Azalır                  |
| E) Değişmez             | Değişmez                |

[www.supersoru.com](http://www.supersoru.com)

Cevaplar :

1)C, 2)A, 3)E, 4)D, 5)B, 6)C,