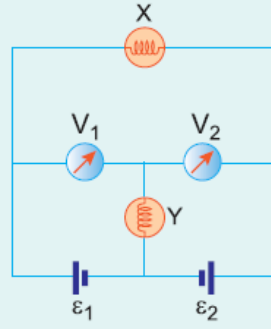


1. Şekildeki elektrik devresinde emk leri ε_1 ve ε_2 olan üreteçlerin iç dirençleri önemsizdir.

Voltmetrelerin gösterdiği değerler V_1 ve V_2 olduğuna göre;

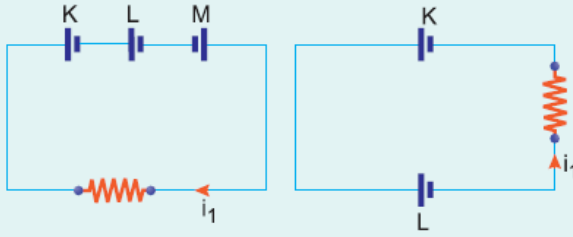
- I. $V_1 = V_2$ ise X lambası ışık vermez.
 II. $V_1 > V_2$ ise Y lambası ışık verir.
 III. $V_1 < V_2$ ise $\varepsilon_1 < \varepsilon_2$ dir.

yargılarından hangileri doğrudur?



- A) Yalnız I B) Yalnız II C) Yalnız III
 D) I ve II E) I ve III

2.



K, L, M üreteçleri ile kurulan devrelerde dolaşan i_1 ve i_2 akımlarının yönleri şekildeki gibidir.

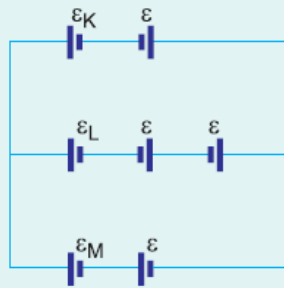
Buna göre, K, L, M üreteçlerinin emkleri ε_K , ε_L , ε_M arasındaki ilişki nedir?

- A) $\varepsilon_K > \varepsilon_L > \varepsilon_M$ B) $\varepsilon_K > \varepsilon_M > \varepsilon_L$ C) $\varepsilon_L > \varepsilon_M > \varepsilon_K$
 D) $\varepsilon_M > \varepsilon_K > \varepsilon_L$ E) $\varepsilon_M > \varepsilon_L > \varepsilon_K$

3.

Elektromotor kuvvetleri ε_K , ε_L , ε_M ve ε olan üreteçler şekildeki gibi bağlanmıştır.

Üreteçler arasında akım oluşmadığına göre, ε_K , ε_L , ε_M arasındaki ilişki nedir?

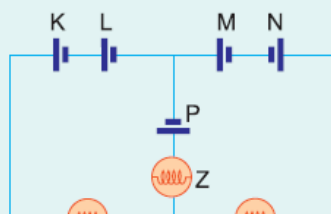


- A) $\varepsilon_K > \varepsilon_L > \varepsilon_M$ B) $\varepsilon_L > \varepsilon_K > \varepsilon_M$ C) $\varepsilon_L > \varepsilon_M > \varepsilon_K$
 D) $\varepsilon_M > \varepsilon_L > \varepsilon_K$ E) $\varepsilon_M > \varepsilon_K > \varepsilon_L$

4.

Özdeş lambalarla kurulan şekildeki devrede K, L, M, N, P üreteçlerinin emk leri sırasıyla ε_K , ε_L , ε_M , ε_N , ε_P dir.

X, Y, Z lambaları ışık vermedi-

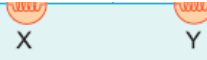


ğine göre,

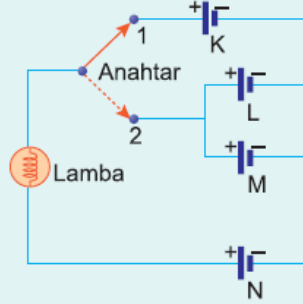
- I. $\varepsilon_K < \varepsilon_P$
- II. $\varepsilon_L < \varepsilon_N$
- III. $\varepsilon_M < \varepsilon_P$

yargılarından hangileri **kesinlikle** doğrudur?

- A) Yalnız I B) I ve II C) I ve III
D) II ve III E) I, II ve III



5. Elektromotor kuvvetleri ε_K , ε_L , ε_M , ε_N olan K, L, M, N üreteçleri ile şekildeki devre kurulmuştur. Anahtar 1 konumunda iken lamba ışık vermektedir. Anahtar 2 konumuna getirildiğinde lamba sönüyor.



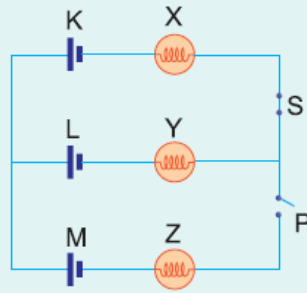
Buna göre,

- I. $\varepsilon_K > \varepsilon_M$
- II. $\varepsilon_L > \varepsilon_N$
- III. $\varepsilon_N > \varepsilon_M$

yargılarından hangileri **doğru** olabilir?

- A) Yalnız I B) Yalnız II C) I ve II
D) I ve III E) I, II ve III

6. Özdeş X, Y, Z lambaları ve K, L, M üreteçleri ile kurulan şekildeki elektrik devresinde P anahtarı açık S kapalı iken X ve Y lambaları ışık vermektedir. P anahtarı kapatılıp S açıldığında Y lambası sönüyor.



Buna göre,

- I. K nin emk si L ninkinden küçüktür.
- II. K nin emk si M ninkine eşittir.
- III. M nin emk si L ninkinden büyüktür.

yargılarından hangileri **kesinlikle** yanlıştır?

- A) Yalnız I B) Yalnız II C) Yalnız III
D) I ve II E) II ve III