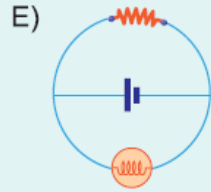
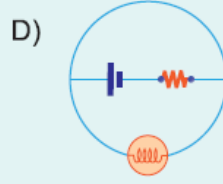
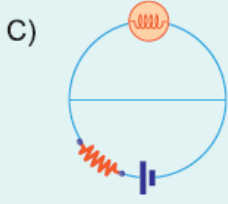
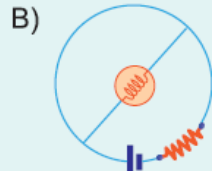
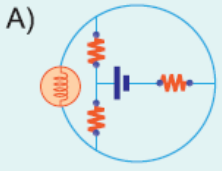
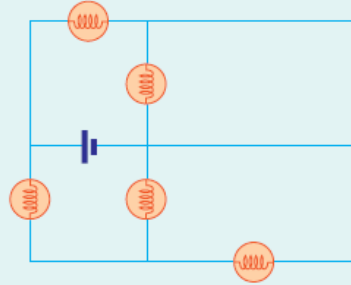


1. Aşağıdaki devrelerden hangisinde lamba ışık verir?



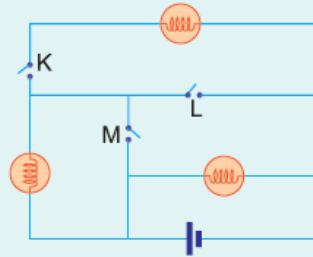
2. Şekildeki devrede yanan lamba sayısı kaçtır?



- A) 5 B) 4 C) 3 D) 2 E) 1

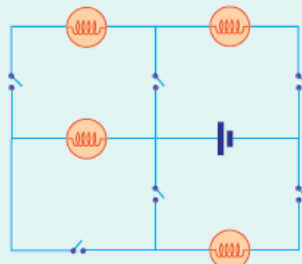
3. Şekildeki devrede K, L, M anahtarları açıktır.

Lambaların tümünün ışık vermesi için kapatılması gereken anahtar hangisidir?



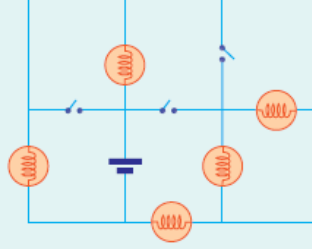
- A) Yalnız K B) Yalnız L C) Yalnız M
D) K ya da M E) L ya da M

4. Şekildeki elektrik devresinde tüm lambaların ışık vermesi için en az kaç anahtarın kapatılması gereklidir?



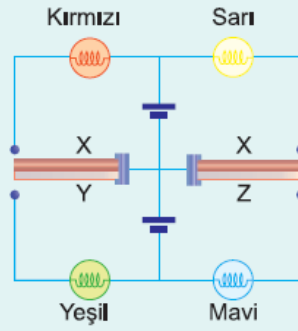
- A) 1 B) 2 C) 3 D) 4 E) 5

5. Şekildeki elektrik devresinde anahtarlar kapatıldığında kaç lamba söner?



- A) 5 B) 4 C) 3 D) 2 E) 1

6. Sıcaklıkla genleşme katsayıları sırasıyla 2α , α , 3α olan iletken X, Y, Z metalleri düz halde birbirine perçinlenerek X-Y ve X-Z çubukları elde ediliyor. Bu çubuklarla kurulan şekildeki devrede hiçbir lamba ışık vermiyor.



- Ortamın sıcaklığı artırılırsa, hangi renkte lambalar ışık verir?

- A) Kırmızı ve Sarı B) Kırmızı ve Mavi
C) Sarı ve Yeşil D) Yeşil ve Mavi
E) Kırmızı ve Yeşil