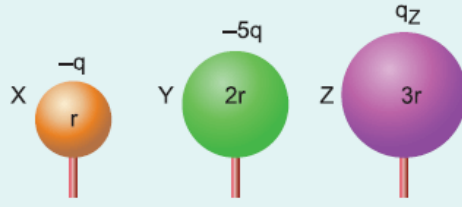


1. Yarıçapları r , $2r$, $3r$ olan iletken X, Y, Z kürelerinin yükleri sırasıyla $-q$, $-5q$ ve q_z dir.

X küresi yalıtkan ayağından tutularak

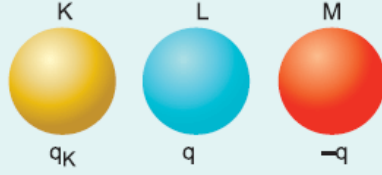
önce Y küresine sonra da Z küresine dokundurulup ayrıldığında son yükü $+q$ olduğuna göre, q_z kaç q dur?



- A) 2 B) 3 C) 4 D) 5 E) 6

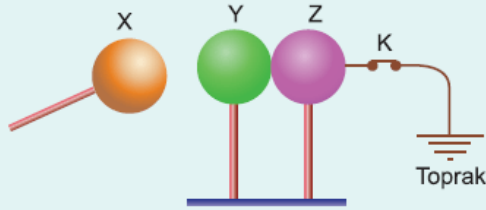
2. Özdeş iletken K, L, M kürelerinin yükleri sırasıyla q_K , $+q$, $-q$ dur. K küresi önce L ye, sonra da M ye dokundurulup ayrıldığında yükü $-2q$ oluyor.

Buna göre, q_K nedir?



- A) $-9q$ B) $-7q$ C) $-6q$ D) $-5q$ E) $+q$

3. Yüksüz Y ve Z küreleri birbirine dokunacak biçimde yerleştirilerek Z küresi topraklanıyor. Yüklü X küresi şekildeki gibi



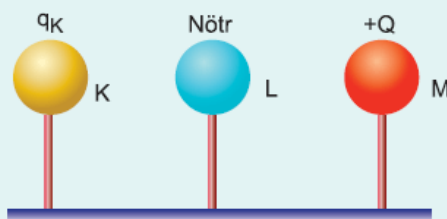
yaklaştırılarak K anahtarı açılıyor. Daha sonra Y ve Z birbirinden ayrılıyor.

Buna göre, X, Y, Z nin yük işaretleri aşağıdakilerden hangisi gibi olabilir?

	X	Y	Z
A)	+	+	-
B)	+	-	+
C)	+	-	nötr
D)	+	nötr	nötr
E)	-	+	+

4. Şekildeki yalıtkan saplı özdeş ve iletken kürelerden K nin elektrik yükü q_K , L yüksüz, M ninki de $+Q$ dur. K küresi L ye dokundurulup ayrıldıktan sonra, M ye dokundurulup ayrıldığında yükü yine q_K oluyor.

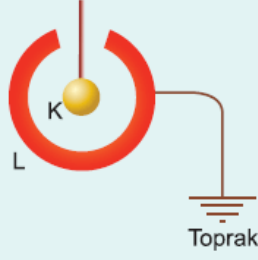
Buna göre, q_K aşağıdakilerden hangisine eşittir?



Daha göre, q_K aşağıdakilerden hangisine eşittir ?

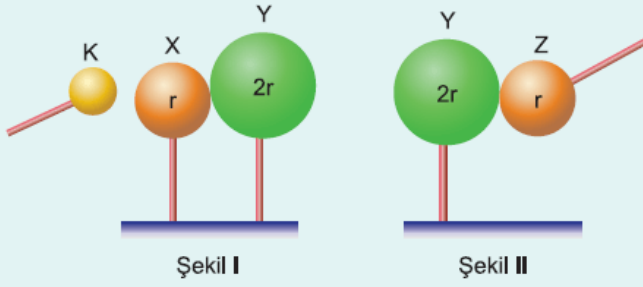
- A) 0 B) $+\frac{Q}{3}$ C) $-\frac{Q}{3}$ D) $+Q$ E) $+\frac{2Q}{3}$

5. Yüksüz L iletken küresi topraklanarak, yüklü K küresi L nin içine şekildeki gibi yaklaştırılarak toprak bağlantısı kesiliyor.
- Bu durumda K ve L nin yük işaretleri aşağıdakilerden hangisi olabilir?**



	K	L
A)	+	nötr
B)	+	-
C)	+	+
D)	-	-
E)	-	nötr

6.



Yüklü K küresi, birbirine dokunmakta olan iletken, yüksüz X ve Y kürelerine yaklaştırılarak X ve Y birbirinden ayrılıyor. Daha sonra Y ye yüksüz, iletken Z küresi dokundurularak ayrıldığında, X, Y, Z nin yükleri q_X , q_Y , q_Z oluyor.

X, Y, Z nin yarıçapları sırasıyla r , $2r$, r olduğuna göre, q_X , q_Y , q_Z arasındaki ilişki nedir?

- A) $q_X > q_Y > q_Z$ B) $q_X > q_Y = q_Z$ C) $q_X = q_Z > q_Y$
D) $q_Y > q_X = q_Z$ E) $q_X = q_Y = q_Z$

www.supersoru.com

Cevaplar :

1)E, 2)B, 3)C, 4)E, 5)B, 6)A,