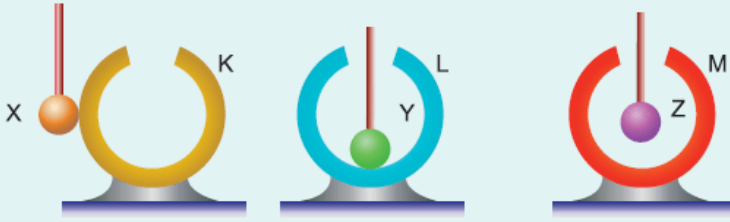


1.



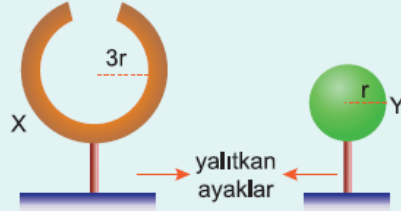
(+) elektrik yükü ile yüklü X, Y, Z iletken kürelerinden X, K küresine dıştan, Y, L ye içten dokundurulurken Z, M ye içten şekil-deki gibi yaklaştırılıyor.

Buna göre, iletken K, L, M kürelerinin iç yüzeylerinin yük işaretleri için ne söylenebilir?

- A) K ve L yüksüz, M (-) yüklü
- B) K ve L yüksüz, M (+) yüklü
- C) K yüksüz, L (-) yüklü, M(+) yüklü
- D) K yüksüz, L ve M (-) yüklü
- E) K ve L (+) yüklü, M (-) yüklü

2.

Yarıçapı $3r$ olan şekildeki X iletkenin yükü $+6q$ dur. X iletkenine $-2q$ yüklü iletken bir cisim iç yüzeyinden dokundurulup ayrıldıktan sonra yüksüz Y küresi de X e dıştan dokundurulup ayrılıyor.

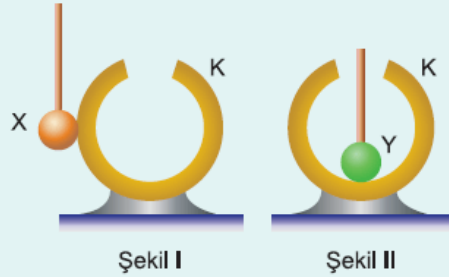


Son durumda, Y iletken küresinin yükü kaç q olur?

- A) $-q$
- B) $+q$
- C) $-2q$
- D) $+2q$
- E) $+3q$

3.

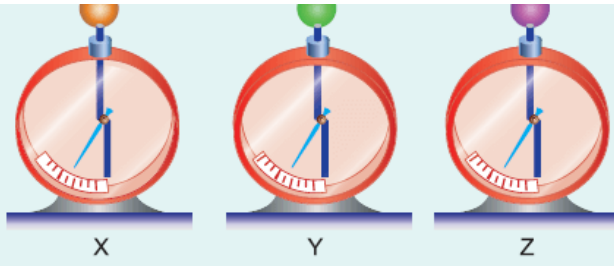
Özdeş, iletken X ve Y kürelerinin yükleri sırasıyla $+q$, $-q$ dur. X küresi, yüksüz iletken K küresine Şekil I deki gibi dıştan dokundurulup ayrıldıktan sonra Y de K ye Şekil II deki gibi içten dokundurulup ayrılıyor.



Buna göre, son durumda X, Y ve K nin yük işaretleri aşağıdakilerden hangisi olabilir?

	X	Y	K
A)	+	+	+
B)	+	nötr	nötr
C)	+	nötr	-
D)	+	-	-
E)	-	nötr	nötr

4.



Özdeş, X, Y, Z elektroskoplarının yaprakları arasındaki açılar sırasıyla α , β , θ , yükleri de q_X , q_Y , q_Z dir.

$\alpha > \beta > \theta$ olduğuna göre, q_X , q_Y , q_Z arasındaki ilişki nedir?

- A) $q_X > q_Y > q_Z$ B) $q_X > q_Y = q_Z$ C) $q_Y > q_Z > q_X$
D) $q_Z > q_Y > q_X$ E) $q_Z = q_Y = q_X$

5. (–) yüklü bir çubuk bir elektroskoba yaklaştırıldığında elektroskobun yaprakları açılıyor.

Buna göre, elektroskop;

- I. + yüklüdür.
II. – yüklüdür.
III. yüksüzdür.

yargılarından hangileri doğru olabilir?

- A) Yalnız I B) I ve II C) I ve III
D) II ve III E) I, II ve III

6. Yüklü X cismi, yüklü Y elektroskobuna yaklaştırıldığında elektroskobun yaprakları biraz kapanıyor.

Buna göre,

- I. X ve Y zıt elektrik yüküyle yüklüdür.
II. X in yükü Y ninkinden küçüktür.
III. X in yükü Y ninkinden büyüktür.

yargılarından hangileri kesinlikle doğrudur?

- A) Yalnız I B) I ve II C) I ve III
D) II ve III E) I, II ve III

www.supersoru.com

Cevaplar :

1)A, 2)B, 3)C, 4)A, 5)D, 6)A,