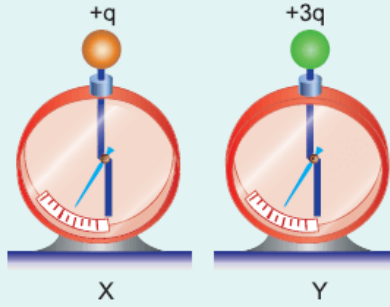


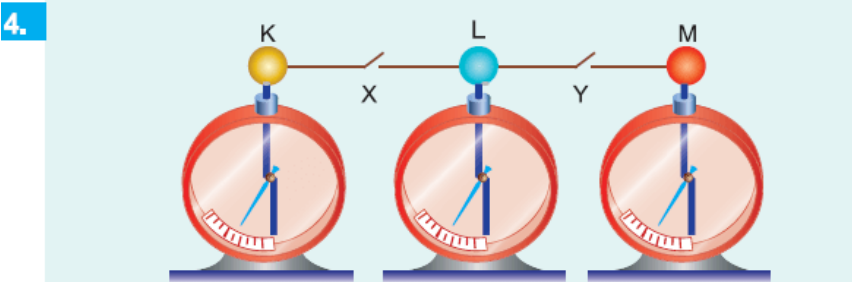
1. X ve Y cisimleri birbirine sürtünerek cisimlerin yüklenmeleri sağlanıyor. X cismi yüklü K elektroskobunun topuzuna yaklaştırıldığında elektroskobun yaprakları biraz kapanıyor. Buna göre, Y cismi elektroskoba yaklaştırılırsa elektroskobun yapraklarında,
- Biraz açılma
  - Biraz kapanma
  - Önce tamamen kapanıp sonra yeniden açılma hareketlerinden hangisi gözlenir?
- A) Yalnız I                      B) Yalnız II                      C) Yalnız III  
D) I ve III                      E) II ve III

2. (-) yüklü bir elektroskobun yapraklarının biraz daha açılması için,
- (-) yüklü cisim dokundurma
  - (+) yüklü cisim dokundurma
  - (-) yüklü cisim yaklaştırma
- işlemlerinden hangisi yapılabilir?
- A) Yalnız I                      B) Yalnız II                      C) I ya da II  
D) I ya da III                      E) II ya da III

3. Özdeş X ve Y elektroskopları sırasıyla  $+q$ ,  $+3q$  elektrik yükü ile yüklüdür. X ve Y nin topuzları birbirine dokundurulup ayrılırsa elektroskopların yapraklarının hareketi için ne söylenebilir?



- X inki biraz açılır, Y ninki biraz kapanır.
- X inki biraz açılır, Y ninki hareket etmez.
- X inki tamamen kapanır, Y ninki biraz kapanır.
- İkisinin de tamamen kapanır.
- İkisinin de biraz açılır.



Yükleri  $-q$ ,  $+3q$ ,  $+4q$  olan özdeş K, L, M elektroskopları şekildeki gibidir.

gösterir.

Buna göre, X ve Y anahtarları kapatılırsa hangi elektroskoplara yaprakları arasındaki açı artar?

- A) Yalnız K                      B) Yalnız L                      C) Yalnız M  
D) K ve M                      E) L ve M

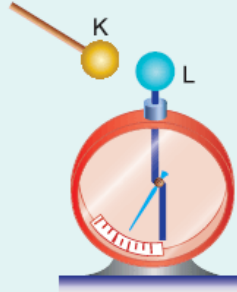
5. K, L, M, N elektroskoplarının yükleri sırasıyla  $+2q$ ,  $+q$ ,  $-q$ ,  $-2q$  dur. Buna göre, yükü  $-3q$  olan bir cisim K, L, M, N elektroskoplarından hangisine dokundurulursa elektroskobun yaprakları önce kapanıp sonra yeniden açılır?

- A) Yalnız L ye                      B) K ya da L ye                      C) L ya da M ye  
D) M ya da N ye                      E) K ya da L ya da M ye

6. K cisim ile L elektroskobu aynı cins elektrik-  
le yüklüdür. Cisim elektroskobun topuzuna  
yaklaştırılmış halde tutuluyor.  
Cisim uzaklaştırılırsa, elektroskobun  
yapraklarında,

- I. Biraz daha açılma  
II. Tamamen kapanma  
III. Biraz kapanma

hareketlerinden hangisi gözlenebilir?



- A) Yalnız I                      B) Yalnız II                      C) Yalnız III  
D) I yada II                      E) I yada III

[www.supersoru.com](http://www.supersoru.com)

Cevaplar :

1)A, 2)D, 3)A, 4)A, 5)B, 6)C,