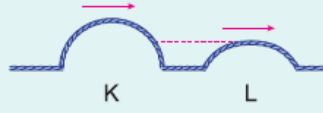


1. Türdeş bir yay üzerinde oluşturulan K ve L atmaları şekildeki gibidir.



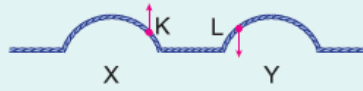
**Buna göre,**

- I. K nin yayılma hızı L ninkine eşittir.
- II. K nin genliği L ninkinden büyüktür.
- III. K nin dalga boyu L ninkinden büyüktür.

**yargılarından hangileri kesinlikle doğrudur?**

- A) Yalnız I                      B) Yalnız III                      C) I ve II  
D) I ve III                      E) I, II ve III

2. Gergin, türdeş bir yay üzerinde oluşturulan X ve Y atmalarının K ve L noktalarının hareket yönleri şekildeki gibidir.



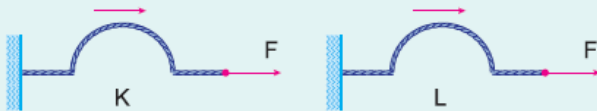
**Buna göre, bu X ve Y atmalarının,**

- I. yayılma hızının büyüklüğü
- II. yayılma yönü
- III. genlik

**niceliklerinden hangileri kesinlikle aynıdır?**

- A) Yalnız I                      B) Yalnız II                      C) I ve II  
D) I ve III                      E) I, II ve III

- 3.



Kalınlıkları farklı esnek iki yay F büyüklüğündeki kuvvetlerle gerilerek K ve L atmaları oluşturulmuştur.

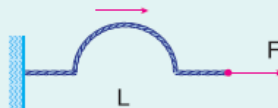
**Buna göre, K ve L nin,**

- v, ilerleme hızı,  
 $\ell$ , genişlik  
y, genlik

**niceliklerinden hangileri birbirine eşit olabilir?**

- A) Yalnız  $\ell$                       B)  $\ell$  ve y                      C) v ve  $\ell$   
D) v ve y                      E) v,  $\ell$  ve y

4. F büyüklüğündeki kuvvetle gerilmiş esnek bir yayda oluşturulan atma ok yönünde ilerliyor.



**Buna göre,**

- I. Atmanın genliğini artırma

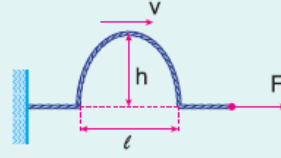
II. Daha ince bir yay kullanma

III. F kuvvetini artırma

**İşlemlerinden hangisi yapılırsa, atmanın ilerleme hızı artar?**

- A) Yalnız I                      B) Yalnız II                      C) I ya da II  
D) I ya da III                      E) II ya da III

5. F kuvveti ile gerilmiş bir telde oluşturulan atmanın hızı  $v$ , uzunluğu  $\ell$ , genliği  $h$  dir.



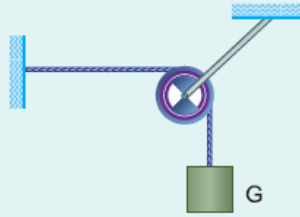
**Buna göre, F artırılırsa;**

- I.  $v$  artar.  
II.  $\ell$  azalır.  
III.  $h$  artar.

**yargılarından hangileri doğrudur?**

- A) Yalnız I                      B) Yalnız II                      C) Yalnız III  
D) I ve II                      E) II ve III

6. Uzunluğu  $\ell$ , birim uzunluğunun kütlesi  $\mu$  olan tel ağırlığı  $G$  olan cisme şekildeki gibi bağlanmıştır.



**Buna göre, bu telde oluşturulan dalgaların hızı  $\ell$ ,  $\mu$ ,  $G$  niceliklerinden hangisinin artmasıyla azalır?**

- A) Yalnız  $\ell$                       B) Yalnız  $G$                       C) Yalnız  $\mu$   
D)  $\ell$  ya da  $G$                       E)  $\mu$  ya da  $G$

[www.supersoru.com](http://www.supersoru.com)

Cevaplar :

1)C, 2)C, 3)B, 4)E, 5)A, 6)C,