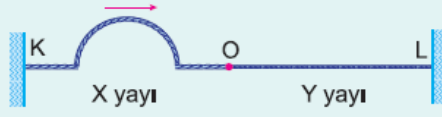


1. Esnek X ve Y yayları O noktasından birbirine eklenerek sabit iki nokta arasında gerilmiştir. X yayı Y yayından kalındır.



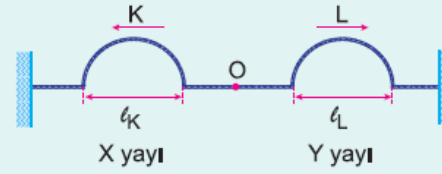
**X yayında oluşturulan bir atma Y yayına geçtiğinde,**

- I. Hızı artar.
- II. Genişliği artar.
- III. Genişliği azalır.

**yargılarından hangileri doğrudur?**

- A) Yalnız I
- B) Yalnız II
- C) Yalnız III
- D) I ve II
- E) I ve III

2. Esnek X ve Y yayları O noktasından birbirini eklenmiştir. X yayında O noktasına doğru ilerleyen bir atmanın genişliği  $l$  dir. Bu atma O noktasına ulaştıktan sonra K ve L atmalarına dönüşüyor. K atmasının genişliği  $l_K$ , L ninki de  $l_L$  dir.

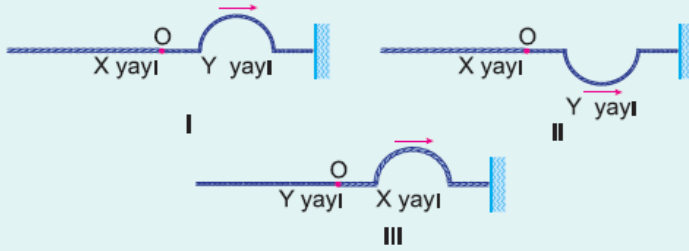


$l$  dir. Bu atma O noktasına ulaştıktan sonra K ve L atmalarına dönüşüyor. K atmasının genişliği  $l_K$ , L ninki de  $l_L$  dir.

**Buna göre,  $l, l_K, l_L$  arasındaki ilişki nedir?**

- A)  $l > l_K = l_L$
- B)  $l > l_K > l_L$
- C)  $l > l_L > l_K$
- D)  $l = l_K > l_L$
- E)  $l_L > l_K = l$

3.



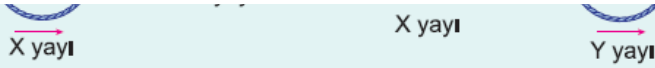
Esnek X ve Y yayları birbirine eklenerek şekildeki I ve II bağlantılarında X yayında, III bağlantısında da Y yayında birer atma oluşturuluyor. Bu atmaların diğer yaylara iletilenleri şekildeki gibidir.

**X yayı, Y yayından kalın olduğuna göre, hangi bağlantıda oluşturulan atma baş yukarıdır?**

- A) Yalnız I
- B) Yalnız II
- C) Yalnız III
- D) I ve III
- E) II ve III

4.





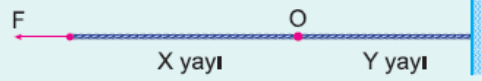
O noktasında birbirine bağlanan türdeş yaylardan X yayında oluşturulan K atması, bir süre sonra L ve M atmalarına dönüşüyor.

**Buna göre, K, L, M atmalarının hızları  $v_K$ ,  $v_L$ ,  $v_M$  arasındaki ilişki nedir?**

- A)  $v_K > v_L > v_M$       B)  $v_K = v_L > v_M$       C)  $v_L > v_K > v_M$   
D)  $v_M > v_L > v_K$       E)  $v_M > v_L = v_K$

**5. Türdeş X ve Y yayları**

O noktasından birleştirilmiştir. X yayında oluşturulan bir atma bir süre sonra Y yayına iletilen ve yansıyan atmalara dönüştüğünde iletilen atmanın genişliği yansıyanından büyük oluyor.



**Buna göre,**

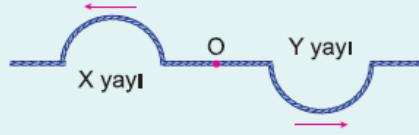
- I. İletilen atmanın hızı yansıyanından büyüktür.  
II. Gelen atmanın genişliği yansıyanından büyüktür.  
III. İletilen atmanın genişliği geleninkinden büyüktür.

**yargılarından hangileri doğrudur?**

- A) Yalnız I      B) I ve II      C) I ve III  
D) II ve III      E) I, II ve III

**6. Esnek X ve Y yayları**

O noktasından birbirine eklenmiştir. X yayında oluşturulan bir atmanın Y yayına iletileni ile yansıyanı şekildeki gibidir.



**Buna göre,**

- I. X yayı Y yayından daha hafiftir.  
II. X teki atmanın hızı Y dekinden büyüktür.  
III. X teki atmanın genişliği Y dekinden küçüktür.

**yargılarından hangileri doğrudur?**

- A) Yalnız II      B) Yalnız III      C) I ve II  
D) I ve III      E) I, II ve III