

1. I. Sabun köpüğü

II. Tuzlu su

III. Unlu su

Yukarıdaki karışım örneklerinde bulunan taneciklerin boyutlarının sıralanışı hangi seçenekte doğru verilmiştir?

A) I < II < III

B) I < III < II

C) II < I < III

D) II < III < I

E) III < II < I

2.

	Karışım		Özellik
I.	Yemek tuzu çözeltisi	a.	Işığı saçar.
II.	Duman	b.	Işığı saçar ve absorblar.
III.	Su-tebeşir tozu karışımı	c.	Işığı geçirir.

Yukarıda bazı karışım türleri ve bunlara ait özellikler verilmiştir.

Buna göre verilenler hangi seçenekte doğru olarak eşleştirilmiştir?

A) I. a

B) I. b

C) I. b

D) I. c

E) I. c

II. b

II. a

II. c

II. a

II. b

III. c

III. c

III. a

III. b

III. a

3. Aşağıdakilerden hangisi tek fazlıdır?

A) Zeytinyağı - su karışımı

B) Sisli hava

C) Tebeşir tozu - su karışımı

D) Çamurlu su

E) Deniz suyu

4. I. 2 gram sülfürik asit - 8 gram su

II. 20 gram su - 80 gram etil alkol

III. 10 gram su - 90 gram şeker

Yukarıdaki çözelti örneklerinden hangilerinde çözücü sudur?

A) Yalnız I

B) I ve II

C) I ve III

D) II ve III

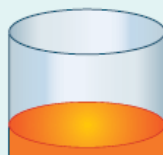
E) I, II ve III

5. Yandaki karışımla ilgili,

I. İki fazlıdır

II. Çözelti olarak tanımlanır.

III. Homojendir.



III. Homojendir.

yargılarından hangileri doğrudur?



- A) Yalnız I B) I ve II C) I ve III
D) II ve III E) I, II ve III

6. Bir çözünme olayında, çözünen parçacığın etrafını saran çözücü moleküllerinin sayısı,

- I. Çözünmenin ekzotermik olması
II. Çözünen parçacıkların büyüklüğü
III. Çözücünün polar olması

Yukarıdakilerden hangilerine bağlı olabilir?

- A) Yalnız II B) Yalnız III C) I ve II
D) I ve III E) II ve III

www.supersoru.com

Cevaplar :

1)C, 2)D, 3)E, 4)E, 5)B, 6)A,