

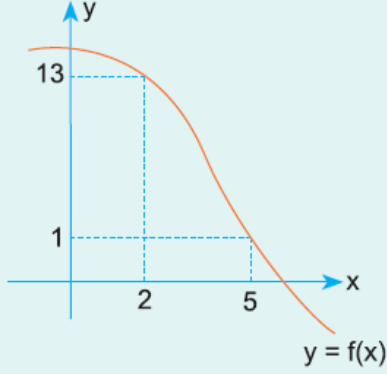
1.

$$f(x) = 8x - x^2$$

fonksiyonunun $[1, 3]$ aralığındaki ortalama değişim hızı nedir?

- A) 3 B) 4 C) 5 D) 6 E) 7

2.

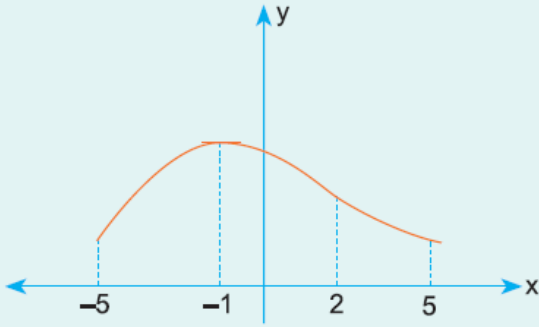


Yukarıda $y = f(x)$ fonksiyonunun grafiği verilmiştir.

Buna göre, verilen fonksiyonun $[2, 5]$ aralığındaki ortalama değişim hızı nedir?

- A) 4 B) 3 C) 2 D) -3 E) -4

3.



Yukarıda grafiği verilen $y = f(x)$ fonksiyonunun aşağıdaki aralıkların hangisinde ortalama değişim hızı negatiftir?

- A) $(-5, -4)$ B) $(-4, -3)$ C) $(-3, -2)$
D) $(-5, 0)$ E) $(-1, 2)$

4.

$$f(x) = x^2 + mx$$

fonksiyonunun $[-1, 2]$ aralığındaki ortalama değişim hızı (kesenin eğimi) 5 ise m sayısı kaçtır?

- A) 1 B) 2 C) 3 D) 4 E) 5

Cevaplar :

1)B, 2)E, 3)E, 4)D,