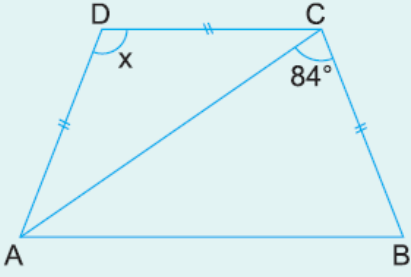


1.

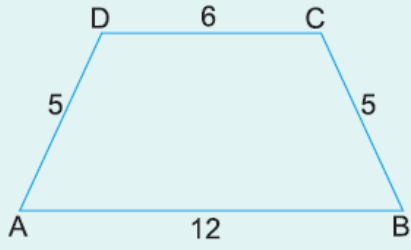


ABCD ikizkenar yamuk
 $[DC] \parallel [AB]$
 $|DA| = |DC| = |CB|$
 $m(\widehat{ACB}) = 84^\circ$

Yukarıdaki verilere göre, $m(\widehat{ADC}) = x$ kaç derecedir?

- A) 108 B) 116 C) 124 D) 126 E) 132

2.

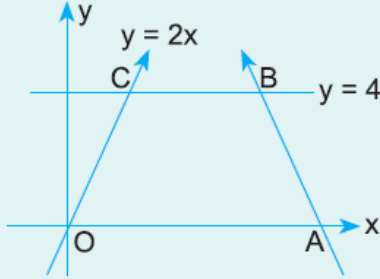


ABCD ikizkenar yamuk
 $[DC] \parallel [AB]$
 $|DC| = 6 \text{ cm}$
 $|AB| = 12 \text{ cm}$
 $|DA| = |CB| = 5 \text{ cm}$

Yukarıdaki verilere göre, $A(ABCD)$ kaç cm^2 dir?

- A) 48 B) 45 C) 42 D) 36 E) 32

3.

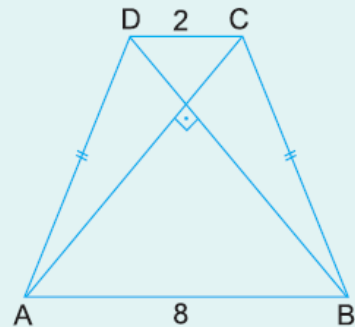


Yukarıdaki şekilde $y = 2x$ ve $y = 4$ doğrularının grafikleri verilmiştir.

OABC bir ikizkenar yamuk ve $|CB| = 3$ br olduğuna göre, A noktasının apsisi kaçtır?

- A) 5 B) 6 C) 7 D) 8 E) 9

4.



ABCD ikizkenar yamuk
 $[DC] \parallel [AB]$
 $[AC] \perp [BD]$
 $|DC| = 2 \text{ cm}$
 $|AB| = 8 \text{ cm}$

Yukarıdaki verilere göre, $A(ABCD)$ kaç cm^2 dir?

Tukey'daki verilere göre, A(ABCD) kaç cm'dir ?

- A) 25 B) 40 C) 50 D) 64 E) 100

www.supersoru.com

Cevaplar :

1)B, 2)D, 3)C, 4)A,