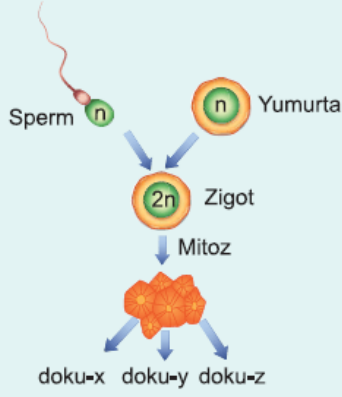


1. Aşağıdaki şekilde doku oluşumunun genel mekanizması verilmiştir.



Buna göre aynı genetik bilgi taşıyan hücrelerden farklı dokuların oluşmasında,

- I. besin çeşitlerinin farklı olması,
  - II. farklı genlerin aktif duruma geçmesi,
  - III. farklı sayıda olmaları
- faktörlerden hangisi etkilidir?

- A) Yalnız I                      B) Yalnız II                      C) Yalnız III  
D) I ve II                      E) I, II ve III

2. I. Kas doku  
II. Kıkırdak doku  
III. Kemik doku  
IV. Örtü epiteli  
Yukarıdaki doku çeşitlerinden hangileri kılcal damarlardan besin almaz?

- A) I ve II                      B) I ve III                      C) II ve III  
D) II ve IV                      E) III ve IV

3. Sağlıklı insanın alveollerinde,  
I. tek katmanlı yassı epitel,  
II. çok katmanlı epitel,  
III. tek katmanlı kübik epitel  
doku çeşitlerinden hangileri bulunur?

- A) Yalnız I                      B) Yalnız II                      C) Yalnız III  
D) I ve II                      E) I, II ve III

4. Sağlıklı bir insanın derisini oluşturan,  
I. yassı epitel,  
II. silindirik epitel,  
III. kübik epitel  
dokularının dıştan içe doğru sıralanışı aşağıdakilerden hangisinde doğru verilmiştir?

- A) I - II - III      B) I - III - II      C) II - I - III  
D) II - III - I      E) III - II - I

5. Bir hastanın kanına albümin verilirse,

- I. kanın ozmotik basıncının artması,  
II. ödemlerin azalması,  
III. taşınan madde miktarının artması  
durumlarından hangileri ortaya çıkar?

- A) Yalnız I      B) Yalnız II      C) Yalnız III  
D) I ve II      E) I, II ve III

6. Bir nöronda aşağıdakilerden hangisi gerçekleşmez?

- A) Protein sentezi  
B) Ekzositozla madde salgılanması  
C) Yoğun ATP üretimi  
D) Aktif taşıma  
E) Çekirdekte DNA replikasyonu

7. Sağlıklı bir insanın kan hücreleri aşağıdakilerden hangisini gerçekleştirmez?

- A) Antijenleri yok etme  
B) Akciğerlerden dokulara oksijen taşıma  
C) Besinleri hücrelere ulaştırma  
D) Kanın pıhtılaşması gerçekleştirme  
E) Dokulardan alınan karbondioksiti akciğerlere taşıma

8. I. Bağ doku  
II. Kan doku  
III. Kıkırdak doku

Yukarıdaki doku çeşitlerinden hangileri mikroorganizmaları yok etme özelliğine sahiptir?

- A) Yalnız I      B) Yalnız II      C) Yalnız III  
D) I ve II      E) I, II ve III

9. Ekzokrin (dış salgı) bezlerinde üretilen salgı maddelerinin kanallara bırakılması aşağıdakilerden hangisi ile gerçekleşir?

- A) Difüzyon      B) Ekzositoz      C) Aktif taşıma  
D) Fagositoz      E) Pinositoz

10. Yetişkin sağlıklı insanda alyuvar üretimi aşağıdakilerden hangisinde gerçekleşir?

- A) Kırmızı kemik iliği
- B) Lenf düğümleri
- C) Sarı kemik iliği
- D) Karaciğer
- E) Dalak

11. Çizgili, düz ve kalp kasları için,

- I. ATP enerjini mekanik enerjiye dönüştürme,
  - II. aktin ve miyozin proteinleri taşıma,
  - III. çok çekirdekli hücrelerden oluşma
- özelliklerinden hangileri ortaktır?

- A) Yalnız I
- B) Yalnız II
- C) Yalnız III
- D) I ve II
- E) I, II ve III

12. Aşağıda verilen doku çeşitlerinden hangisi tüm omurgalı hayvanlarda bulunmaz?

- A) Kan doku
- B) Bağ doku
- C) Kas doku
- D) Epitel doku
- E) Kemik doku

13. Sağlıklı bir insanın atardamarlarında,

- I. kıkırdak,
  - II. kas,
  - III. epitel
- doku çeşitlerinden hangileri yoktur?

- A) Yalnız I
- B) Yalnız II
- C) Yalnız III
- D) I ve II
- E) I, II ve III

14. Memeli hayvanların kan plazmasında aşağıdakilerden hangisi bulunmaz?

- A) Metabolik atıklar
- B) Hormonlar
- C) Sindirim enzimleri
- D) Glikoz
- E) Kan proteinleri

15. Aşağıdakilerden hangisi karma bezdir?

- A) Tükürük bezleri
- B) Böbrek üstü bezler
- C) Pankreas
- D) Ter bezleri
- E) Hipofiz bezi

[www.supersoru.com](http://www.supersoru.com)

Cevaplar :

1)B, 2)D, 3)A, 4)B, 5)D, 6)E, 7)C, 8)D, 9)B, 10)A, 11)D, 12)E, 13)A, 14)C, 15)C,