

1. Bir insanın orta kulak iç basıncı ile dış basıncın dengelenmesini sağlayan aşağıdakilerden hangisidir?
- A) Salyangoz  
C) Oval pencere  
E) Tulumcuk
- B) Yarım daire kanalları  
D) Östaki borusu

2. Sağlıklı bir insanın kulağında titreşimler,
- I. örs,  
II. kulak zarı,  
III. oval pencere,  
IV. üzengi,  
V. vestibular kanal,  
VI. çekiç
- yapılarından hangi sıraya göre geçer?
- A) I – III – V – VI – II – IV  
C) II – V – I – VI – IV – III  
E) III – VI – V – I – IV – II
- B) II – VI – I – IV – III – V  
D) III – I – IV – VI – II – V

3. Bir titreşimin ses şeklinde algılanmasında,
- I. frekans,  
II. şiddet,  
III. yön
- özelliklerinden hangileri etkilidir?
- A) Yalnız I  
D) I ve II
- B) Yalnız II  
E) II ve III
- C) Yalnız III

4. Sağlıklı bir insanın kulağıyla ilgili aşağıdakilerden hangisi yanlıştır?
- A) Kulak zarının yüzeyi oval pencerenin yüzeyinden geniştir.  
B) Kohlear kanalda mekanik titreşimler sinirsel impulsa dönüşür.  
C) Yarım daire kanalları dengeyi sağlar.  
D) Orta kulak kemikleri titreşimleri güçlendirir.  
E) Korti organı timpanik kanalda bulunur.

5. Uzun süre uzayda kalan astronotların, Dünya'ya döndüklerinde dengesini koruyamamalarının temel nedeni aşağıdakilerden hangisidir?
- A) Uzayda yerçekiminin olmaması  
B) Uzay istasyonunda ışığın sürekli aynı yönden gelmesi  
C) Kapalı ortamda hareketlerin kısıtlı olması  
D) Uzay istasyonundaki hava basıncının uzaydaki basınçtan

fazla olması

- E) Astronotların kulaklıklarına gelen seslerin frekansının çok az değişmesi

**6. İnsanın kulağı ile ilgili,**

- I. Dış kulak sesleri orta kulağa doğru yönlendirir.
- II. Östaki borusunun görevi sesleri iç kulağa iletmektir.
- III. Yarım daire kanallarında mekanik titreşimler sinirsel impulsa dönüşür.
- IV. Korti organı dengenin korumasını sağlar.

**ifadelerinden hangileri yanlıştır?**

- A) Yalnız I                      B) Yalnız II                      C) Yalnız III  
D) II, III ve IV                      E) I, II, III ve IV

**7. Kulakta bulunan aşağıdaki yapılarla ilgili bilgilerden hangisi yanlıştır?**

Yapı	Bulunduğu bölüm
A) Otolit	Yarımdaire kanalları
B) Korti organı	Kohlear kanal
C) Örs	İç kulak
D) Kulak yolu	Dış kulak
E) Çekiç	Orta kulak

- 8. I. Göz  
II. Kulak  
III. Deri  
IV. Burun**

**Yukarıdaki duyu organlarından hangilerinde mekanoreseptörler vardır?**

- A) I ve II                      B) I ve III                      C) II ve III  
D) III ve IV                      E) I, II ve III

**9. Bir maddenin kokusunun algılanması için,**

- I. organik yapıda olma,
- II. mukozoda erime,
- III. belirli yoğunlukta olma

**özelliklerinden hangilerini göstermelidir?**

- A) Yalnız I                      B) Yalnız II                      C) Yalnız III  
D) I ve II                      E) II ve III

**10. Sağlıklı insanın burnunun,**

- I. alt,
- II. üst,

III. orta

**bölgelerinden hangilerinde kemoreseptörler vardır?**

- A) Yalnız I                      B) Yalnız II                      C) Yalnız III  
D) I ve II                      E) I ve III

**11. Bir maddenin kokusunun algılanması sırasında impulsların oluşması ve geçiş sırası aşağıdakilerden hangisinde doğru verilmiştir?**

- A) Kemoreseptör → Duyu nörunu → Talamus → Beyin kabuğu  
B) Kemoreseptör → Duyu nöronu → Beyin kabuğu  
C) Duyu nöronu → Talamus → Orta beyin  
D) Kemoreseptör → Talamus → Beyin kabuğu  
E) Termoreseptör → Talamus → Pons

**12. İnsanın derisi ile ilgili,**

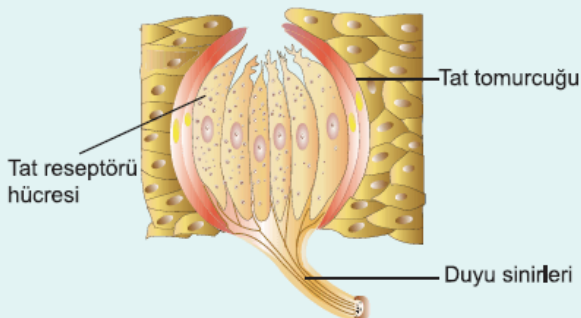
- I. Alınlar dermis tabakasında yoğunlaşmıştır.  
II. Reseptörler eşit olarak tüm deriye dağılmıştır.  
III. Tek çeşit reseptör bulunur.  
IV. Üst katmanda yalnız canlı hücreler vardır.  
**ifadelerinden hangileri doğrudur?**

- A) Yalnız I                      B) Yalnız III                      C) II ve III  
D) III ve IV                      E) I, II ve IV

**13. Aşağıdakilerden hangisi insan derisinin görevi değildir?**

- A) Mukus salgılamak  
B) Vücut ısını korumak  
C) Duyu organı görevini yapmak  
D) D vitamini üretmek  
E) Hastalığa neden olan antijenlerin vücuda girişini engellemek

**14. Aşağıdaki şekilde bir tat tomurcuğunun yapısı gösterilmiştir.**



**Buna göre,**

- I. Tadın algılanması için kimyasal maddenin duyu sinirlerine

- ... tadını algılamak için kimyasal maddelerin duya erişimine ulaşması gerekiyor.
- II. Tadın algılanması için maddenin ağız mukozasında erimesi gerekir.
- III. Bir maddenin tadını birden fazla tat reseptörü algılayabilir.
- ifadelerinden hangileri doğrudur?**

- A) Yalnız I                      B) Yalnız II                      C) Yalnız III  
D) II ve III                      E) I, II ve III

**15. Tüm duyu organlarından beyne giden impulsların doğası aynı olduğu halde farklı hislerin ortaya çıkması aşağıdakilerden hangisi ile açıklanabilir?**

- A) İmpulsların frekanslarının farklı olması  
B) İmpulsların şiddetinin farklı olması  
C) Beyin kabuğunda değerlendirme merkezlerinin farklı olması  
D) Farklı duyu organlarından gelen impulsların değerlendirme alanlarının farklı olması  
E) Farklı duyu organlarından gelen impulsların hızının farklı olması

[www.supersoru.com](http://www.supersoru.com)

Cevaplar :

1)D, 2)B, 3)D, 4)E, 5)A, 6)D, 7)C, 8)C, 9)E, 10)B, 11)B, 12)A, 13)A, 14)D, 15)C,