

1. Aşağıdakilerden hangisi uç beynin görevi değildir?

- A) Görmeyi sağlama
- B) Vücut ısısını düzenleme
- C) Mantık yürütme
- D) Konuşma
- E) Bilinçli hareketler yapma

2. Bir çocuğun bisiklet sürmeyi öğrenmesini, daha sonra bisiklet sürmeyi alışkanlık hareketleri haline getirilmesini sağlayan sinir sistemi bölümleri aşağıdakilerden hangisinde doğru verilmiştir?

Öğrenmeyi sağlayan bölüm

Alışkanlık hale gelmesini sağlayan bölüm

- | | |
|-----------------|-----------------|
| A) Orta beyin | Omurilik |
| B) Omurilik | Talamus |
| C) Beyin kabuğu | Omurilik soğanı |
| D) Beyin kabuğu | Omurilik |
| E) Beyincik | Beyin kabuğu |

3. Aşağıdakilerden hangisi nörotransmitter değildir?

- | | | |
|--------------|--------------|----------------|
| A) Adrenalin | B) Serotonin | C) Asetilkolin |
| D) Heparin | E) Histamin | |

4. I. Kararlı iç ortam oluşturma
II. Vücut ısısını düzenleme
III. Açlık ve tokluk hislerinin ortaya çıkmasını sağlama
Yukarıdakilerden hangileri hipotalamusun işlevleridir?

- | | | |
|-------------|-----------------|---------------|
| A) Yalnız I | B) Yalnız II | C) Yalnız III |
| D) I ve II | E) I, II ve III | |

5. Omurilik soğanını ile ilgili,

- I. Dışta ak, içte boz madde vardır.
 - II. Omurilik ile beyin arasında bağıntı oluşturur.
 - III. Kazanılmış (edinilmiş) refleksleri düzenler.
- ifadelerinden hangileri yanlıştır?

- | | | |
|-------------|--------------|---------------|
| A) Yalnız I | B) Yalnız II | C) Yalnız III |
| D) I ve II | E) II ve III | |

6. Hipotalamusta üretilen hormonlar aşağıdakilerden hangisine geçer?

- A) Hipofiz bezi B) Orta beyin C) Beyincik
D) Beyin kabuğu E) Talamus

7. Beyin Omurilik Sıvısı (BOS)

- I. beyni darbelerden koruma,
II. kılcıl damarlarla nöronlar arasında madde alışverişini ger-
çekleştirme,
III. iyon dengesini oluşturma
işlevlerinden hangilerini gerçekleştirir?

- A) Yalnız I B) Yalnız II C) Yalnız III
D) I ve II E) I, II ve III

8. Uç beynin sağ ve sol yarım kürelerini,

- I. Nasırlı cisim,
II. Beyin üçgeni,
III. Pons (köprü)
yapılarından hangileri birbirine bağlar?

- A) Yalnız I B) Yalnız II C) Yalnız III
D) I ve II E) I, II ve III

**9. Beyin kabuğunun arka kafa (okspetal lobu) aşağıdakiler-
den hangisini düzenler?**

- A) İstemli kas hareketlerini
B) Görmeyi
C) Duyma ve koku almayı
D) Hafızayı
E) Konuşulan kelimelerinin manasının anlaşılmasını

**10. Doğduğunda başını bile dik tutamayan bebek 12 – 14 aylık
olduğunda yürümeye başlar.
Bu durum beynin hangi bölümünün gelişmesi ile açıklana-
bilir?**

- A) Uç beyin B) Orta beyin C) Talamus
D) Hipotamus E) Beyincik

11. Dördüz çıkıntılar beynin hangi bölümünde bulunur?

- A) Beyincik B) Pons C) Orta beyin
D) Talamus E) Hipotalamus

**12. Omurilik soğanının zedelenmesi aşağıdakilerden hangisi-
ne neden olur?**

ne nedenle olur?

- A) Kalbin çalışmasının durmasına
- B) Göz bebeğinin küçülmesine
- C) Hafıza kaybına
- D) Vücut sıcaklığının artmasına
- E) Hormon salgısının artmasına

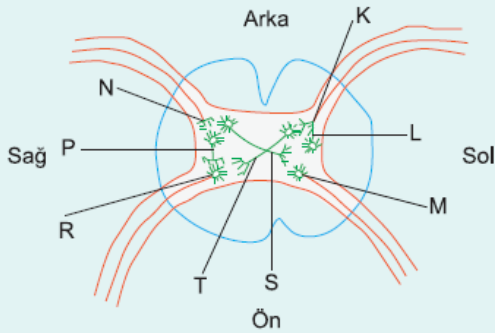
13. Omurilikte impulsların,

- I. boz madde,
- II. arka boynuz,
- III. ön boynuz

yapılarından geçişi aşağıdakilerden hangisindeki sıraya göre olur?

- A) I – II – III
- B) II – I – III
- C) II – III – I
- D) III – I – II
- E) III – II – I

14. Aşağıdaki şekilde sağlıklı bir insanın omuriliğinin kesiti verilmiştir.



Buna göre, sağ ayağına iğne batırılan kişinin sağ ayağını çekmesi sırasında impulsların geçiş sırası aşağıdakilerden hangisinde doğru verilmiştir?

- A) N – P – R
- B) K – L – M
- C) K – T – R
- D) N – S – M
- E) R – L – K

15. Eline iğne batırılana kişinin aniden parmağını çekmesi bir reflektir. Buna göre, refleksin oluşmasında aşağıdakilerden hangisi görev almaz?

- A) Duyu nöronu
- B) Reseptör
- C) Motor nöronu
- D) Beyin
- E) Efektör

16. Aşağıdakilerden hangisi yalnız memelilerin sinir sisteminde bulunur?

- A) Beyin kabuğu
- B) Orta beyin
- C) Beyincik
- D) Ara beyin
- E) Pons (Varol köprüsü)

www.supersoru.com

Cevaplar :

1)B, 2)D, 3)D, 4)E, 5)C, 6)A, 7)E, 8)D, 9)B, 10)E, 11)C, 12)A, 13)B, 14)A, 15)D, 16)E,