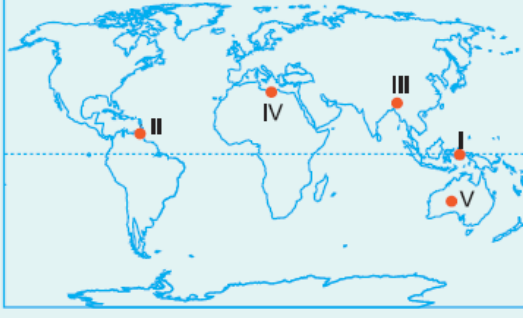


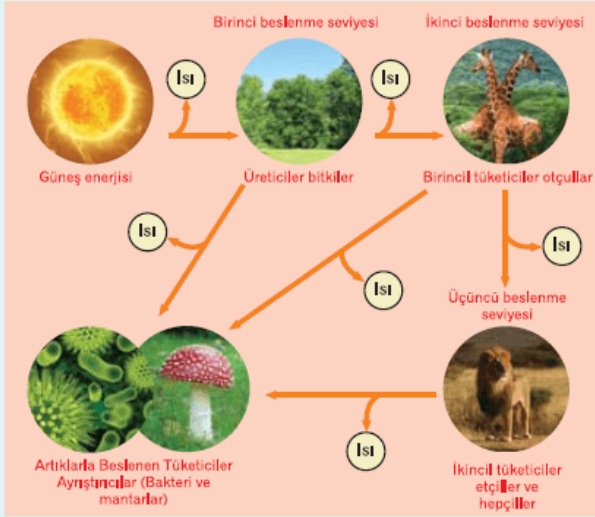
1. Güneş enerjisi yeryüzüne ulaştığında sıvı ve katı cisimlere çarparak ısı enerjisine dönüşür. Bunun bir sonucu olarak yeryüzündeki sular ısınır ve buharlaşır. Sıcaklık arttıkça atmosfere geçen su buharı miktarı da artar.



Buna göre, yukarıdaki haritada numaralandırılarak verilen bölgelerden hangisinde sıcaklık yüksek olduğu halde atmosfere geçen su miktarı en azdır?

- A) I B) II C) III D) IV E) V

2. Aşağıda ekosistemlerde gerçekleşen enerji akışı gösterilmiştir.



Bu şekle göre, aşağıdaki ifadelerden hangisi yanlıştır?

- A) Otçullar, yaşamlarını sürdürebilmek için gerekli olan enerjiyi bitkilerden alırlar.
B) Yeryüzüne gelen güneş enerjisini üreticiler tutarak kimyasal enerjiye çevirir.
C) Ekosistemlerin enerji kaynağının temelini güneş ve magma oluşturur.
D) Ekosistemlerde enerjinin bir kısmı ayrıştırıcılar tarafından kullanılır.
E) Enerji akışının her seviyesinde ısı ortaya çıkar.

3. Canlılarla cansız çevreyi oluşturan unsurlar birbiriyle sıkı sıkıya bağlantılıdır. Karşılıklı olarak madde alışverişi ile birlerine etki yapan canlılarla cansız maddelerin bulunduğu bir doğa parçası olarak da tanımlanabilir ekosistem. Bir ekosistem, temel olarak cansız unsurlar, üreticiler, tüketiciler ve ayrıştırıcılardan oluşur.

Ekosistemlerde yaşamın devamlılığı önemlidir.

Buna göre, ekosistemlerdeki yaşamın devamlılığında;

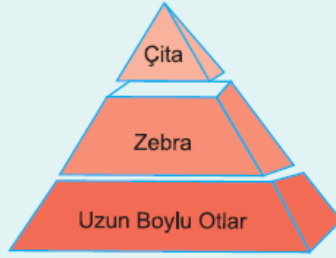
- I. deniz akıntıları,
- II. depremler,
- III. enerji akışı,
- IV. madde döngüleri

faktörlerinden hangileri önemli rol oynar?

- A) I ve II B) I ve III C) II ve IV
D) II ve III E) III ve IV

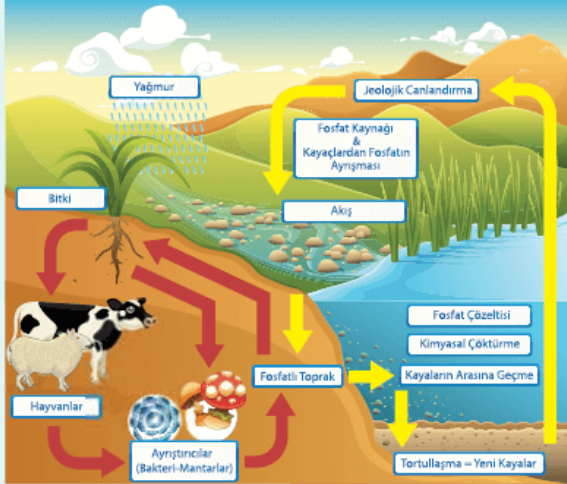
4. Yanda bazı canlı türlerinin enerji piramidindeki yerleri verilmiştir.

Buna göre, bu enerji piramidi aşağıda verilen hangi biyoma ait olabilir?



- A) Savan biyomu B) Ilıman çayır biyomu
C) Çalı biyomu D) Tundra biyomu
E) Tropikal orman biyomu

5.



Yukarıdaki şekilde,ekosfer içinde gerçekleşen hangi döngü gösterilmiştir?

- A) Kükürt döngüsü B) Fosfor döngüsü
C) Su döngüsü D) Karbon döngüsü
E) Azot döngüsü

6.

- I. Çayırdaki otlayarak beslenen geyik
 - II. Güneş enerjisi, su ve çeşitli mineralleri kullanıp gelişen yonca bitkisi
 - III. Ölmüş bir ağacın üzerinde yaşayan mantar
- Yukarıda verilen canlıların ekosistemlerdeki enerji akışında bulunacağı konumlar aşağıdakilerden hangisinde doğru olarak verilmiştir?

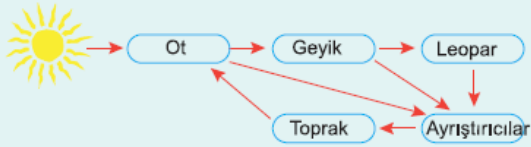
I II III

- | | | |
|----------------------|-------------------|-------------------|
| A) Birincil tüketici | Üretici | Ayrıştırıcı |
| B) İkincil tüketici | Ayrıştırıcı | Birincil tüketici |
| C) Ayrıştırıcı | Birincil tüketici | Üretici |
| D) Üretici | Ayrıştırıcı | Birincil tüketici |
| E) Üretici | Üçüncül tüketici | Birincil tüketici |

7. **Su döngüsü:** Güneş ışığının etkisiyle atmosferde bulunan su buharının hidrojen ve oksijen olarak ayrışmasıdır.
Enerji akışı: Farenin mısırla, yılanın fareyle, kartalın yılan ile beslenmesi sonucu devam eden zincirdir.
Ekosfer: Atmosfer, hidrosfer, litosfer ve biyosferden oluşan büyük ekosistemdir.
Ekosistem: Benzer bitki ve hayvan topluluklarının bulunduğu yerdir.
Yukarıdaki tanımlardan hangi ikisi yanlış olarak verilmiştir?

- | | |
|----------------------------|-------------------------|
| A) Su döngüsü—Enerji akışı | B) Enerji akışı—Ekosfer |
| C) Enerji akışı—Ekosistem | D) Su döngüsü—Ekosistem |
| E) Ekosistem—Ekosfer | |

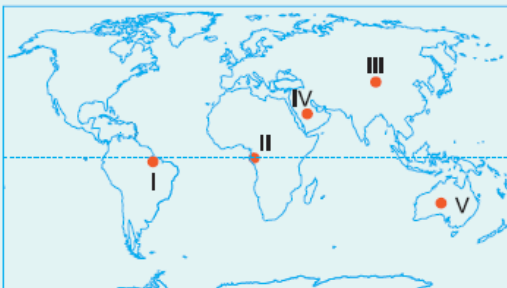
8. Aşağıdaki şekilde enerji akışı gösterilmiştir.



Enerji akışı ile ilgili aşağıdaki yorumlardan hangisi doğru değildir?

- A) Ekosistemler enerjisini güneşten alırlar.
 B) Doğada enerji canlılar ve toprak arasında iki yönlü olarak gerçekleşir.
 C) Leopar enerji piramidinin tepesinde yer alır.
 D) Üreticiler güneş enerjisini kimyasal enerjiye çevirirler.
 E) Bütün canlılar ayrıştırıcılar tarafından parçalanır.

9. Atmosferdeki oksijenin yaklaşık olarak yarısı okyanuslar tarafından üretilirken diğer yarısı da karalardaki yeşil bitkiler tarafından üretilir. Yeşil bitkiler güneş enerjisini bağlarken yan ürün olarak atmosfere oksijen bırakırlar. Bu durumun bir sonucu olarak yeşil bitkilerin yaygın olduğu yerler, aynı zamanda yeryüzünün önemli oksijen üretim alanları arasındadır.



Buna göre, yukarıdaki haritada numaralandırılmış bölgelerden hangilerinin dünyadaki önemli oksijen üretim alanlarından olduğu söylenebilir?

- A) I ve II B) I ve III C) II ve III
D) III ve IV E) IV ve V

10. I. Fotoliz olayı
II. Canlıların solunum yapması
III. Elektrik deşarjları ve yıldırım düşmeleri
IV. Volkan püskürmeleri
Yukarıda olaylardan hangileri, atmosferdeki karbondioksit miktarını arttıran faktörler arasında yer alır?

- A) Yalnız I B) Yalnız III C) I ve II
D) II ve IV E) III ve IV

11. Fosfor, insan sağlığı açısından önemli maddelerden biridir. Fosfor, özellikle sinir sistemi ve beyin için çok önemlidir. Yeni doğan bebeğin kemikleri kırıkdak hâlinde, bükülebilir özelliktedir. Kemiklerde depo edilen kalsiyum, fosforla birlikte onlara sertlik kazandırır. Fosfor, kemiklerin yanında dişlerin de oluşumunda, sertleşmesinde ve özelliklerini kazanıp normal şekillerini almalarında önemli rol oynar.
Buna göre, insanlar yaşamsal faaliyetlerini devam ettirebilmek için gerekli fosforu daha çok aşağıdakilerden hangisi yoluyla alır?

- A) Atmosferden
B) Eriyen kar ve buz sularından
C) Deniz ürünlerinden
D) Kaya tuzundan
E) Güneşten

www.supersoru.com

Cevaplar :

1)E, 2)C, 3)E, 4)A, 5)B, 6)A, 7)D, 8)B, 9)A, 10)D, 11)C,