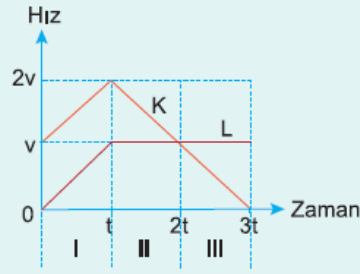


1. Aynı doğrultuda hareket eden K, L araçları $t = 0$ anında yan yanadır. Araçların hız-zaman grafikleri şekildeki gibidir.

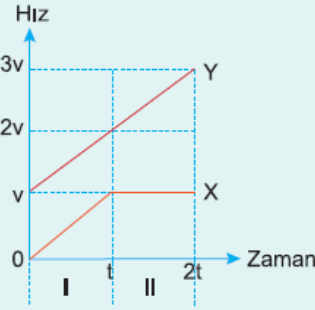


Buna göre, I, II, III zaman aralıklarından hangilerinde K aracının sürücüsü L aracını kendisinden uzaklaştırmış gibi görür?

- A) Yalnız I B) Yalnız II C) I ve II
D) I ve III E) II ve III

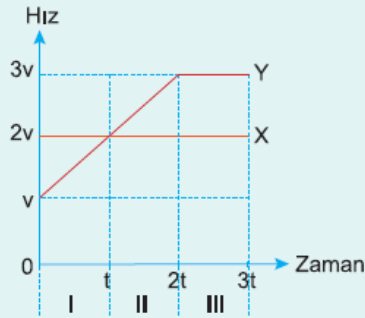
2. Aynı doğrultuda hareket eden X ve Y araçlarının hız-zaman grafikleri şekildeki gibidir.

Buna göre, X aracındaki gözlemciye göre Y'nin hızı I ve II zaman aralıklarında nasıl değişir?



- | | |
|---------------|----------------|
| _____ I _____ | _____ II _____ |
| A) Artar | Artar |
| B) Artar | Azalır |
| C) Değişmez | Artar |
| D) Değişmez | Azalır |
| E) Değişmez | Değişmez |

3. X, Y arabaları doğrusal bir yolda aynı yerden $t = 0$ anında $2v$, v hızlarıyla harekete başlıyor. Arabaların hız-zaman grafiği şekildeki gibidir. X arabasındaki gözlemci I, II, III zaman aralıklarının hangilerinde Y arabasının hızının arttığını görür?

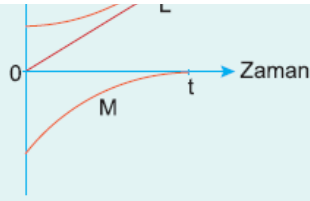


- A) Yalnız I B) Yalnız II C) Yalnız III
D) I ve III E) II ve III

4. Aynı doğrultuda hareket eden K, L, M araçlarının konum-zaman grafikleri şekildeki gibidir.

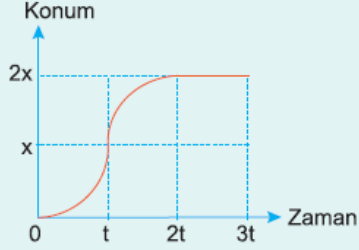


Buna göre K, L, M araçlarından hangileri yavaşlamıştır?



- A) Yalnız K B) Yalnız L C) Yalnız M
D) K ve L E) L ve M

5.



Doğrusal bir yolda bulunan bir aracın konum-zaman grafiği şekildeki gibidir.

Buna göre, araç

- I. 0-t zaman aralığında hızlanmıştır.
II. t-2t zaman aralığında hızlanmıştır.
III. 2t-3t zaman aralığında durmuştur.

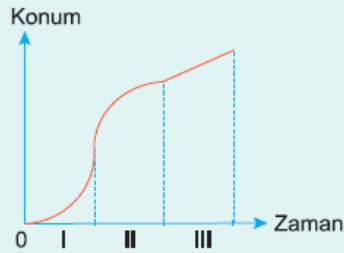
yargılarından hangileri doğrudur?

- A) Yalnız I B) Yalnız III C) I ve II
D) I ve III E) II ve III

6.

Sürtünmesiz, doğrusal bir yolda hareket eden bir cismin konum-zaman grafiği şekildeki gibidir.

Cisme hangi zaman aralıklarında hareket yönünde bir kuvvet etki etmiştir?



- A) Yalnız I B) Yalnız II C) Yalnız III
D) I ve III E) II ve III